

**PLEASE CHECK WWW.MOLEX.COM FOR LATEST PART INFORMATION**

**Part Number:** [0752341469](#)  
**Status:** **Active**  
**Overview:** [gbx\\_backplane\\_connector\\_system](#)  
**Description:** Backplane Free Standing Guide Pin Use with 1.6mm-5.0mm PC Board Thickness

**Documents:**

[Drawing \(PDF\)](#) [RoHS Certificate of Compliance \(PDF\)](#)

**General**

Product Family	Backplane Connectors
Series	75234
Application	Backplane
Application Tooling Documents	<a href="http://www.molex.com/pdm_docs/ats/TM-622022099.pdf">Tooling Manual</a>
Component Type	Guide
More Detailed Tech Information	<a href="mailto:I-Trac@molex.com">I-Trac@molex.com</a>
Overview	<a href="#">gbx_backplane_connector_system</a>
Product Name	GbX®
Style	N/A

**Physical**

Circuits (Loaded)	N/A
Circuits (maximum)	0
Durability (mating cycles max)	200
First Mate / Last Break	No
Guide to Mating Part	Yes
Keying to Mating Part	None
Material - Metal	Stainless Steel
Number of Columns	N/A
Number of Pairs	N/A
Number of Rows	0
Orientation	Vertical
PCB Locator	No
PCB Retention	Yes
Packaging Type	Bag
Pitch - Mating Interface (in)	0.000 In
Pitch - Mating Interface (mm)	0.00 mm
Polarized to PCB	N/A
Surface Mount Compatible (SMC)	N/A
Temperature Range - Operating	105°C

**Electrical**

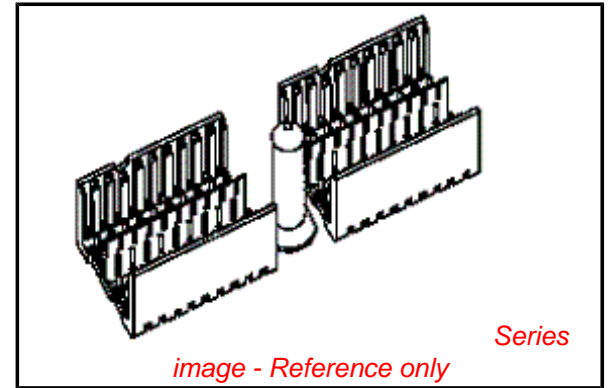
Current - Maximum per Contact	N/A
Data Rate	N/A
Shield Type	N/A
Voltage - Maximum	N/A

**Material Info**

**Reference - Drawing Numbers**

Sales Drawing	SD-75234-100
---------------	--------------

GbX is a registered trademark of Amphenol Corporation.



**EU RoHS**

**ELV and RoHS  
Compliant**

**REACH SVHC**

**Contains SVHC: No  
Halogen-Free**

**Status**

**Not Reviewed**

**Need more information on product  
environmental compliance?**

Email [productcompliance@molex.com](mailto:productcompliance@molex.com)  
For a multiple part number RoHS Certificate of  
Compliance, [click here](#)

Please visit the [Contact Us](#) section for any  
non-product compliance questions.

**China RoHS**



**Search Parts in this Series**

75234Series

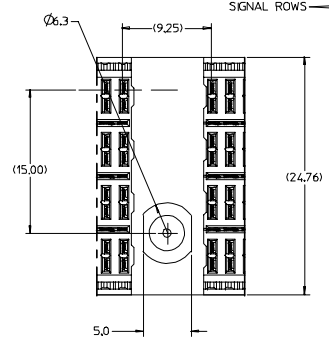
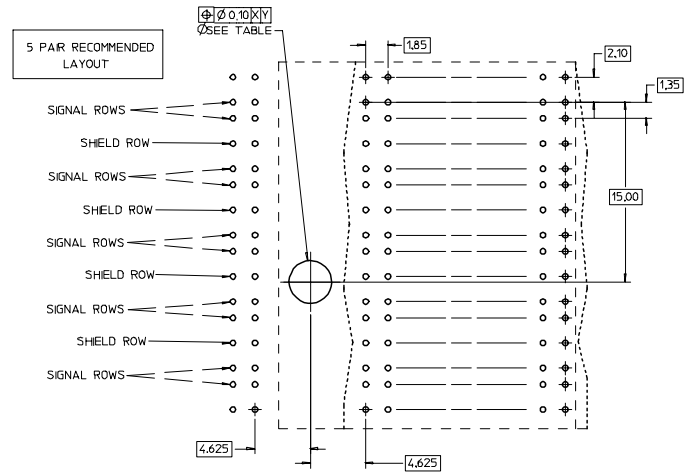
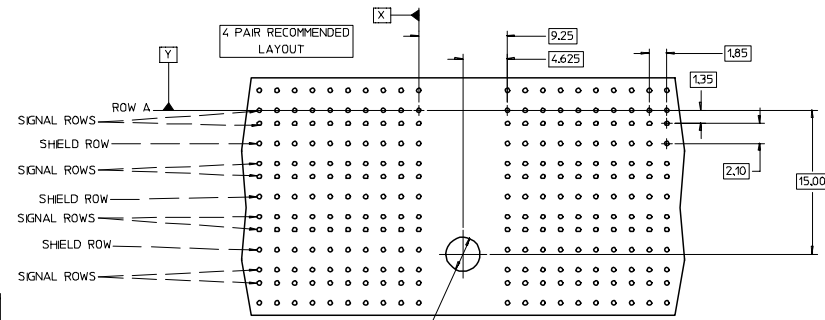
- NOTES:  
 1. REFER TO BACKPLANE SALES DRAWINGS FOR ROW AND COLUMN ASSIGNMENTS.  
 2. INSTALLATION TORQUE SPECIFICATIONS = 2.5 - 3.0 IN-LBS.  
 3. PLATED THRU HOLE TO CONNECT TO CHASSIS FOR GROUNDED GUIDE MODULE OPTION.  
 4. REFER TO PS-75221-999 FOR GBX PRODUCT SPECIFICATION.  
 5. 4-PAIR CONNECTORS SHOWN FOR ILLUSTRATION ONLY.

TABLE #1 - HOLE SPECIFICATIONS

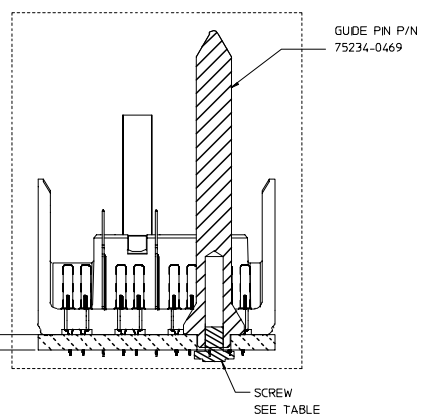
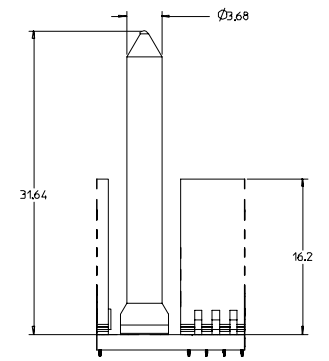
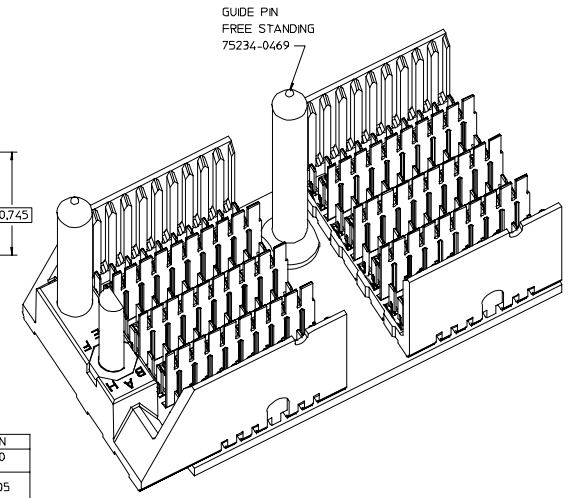
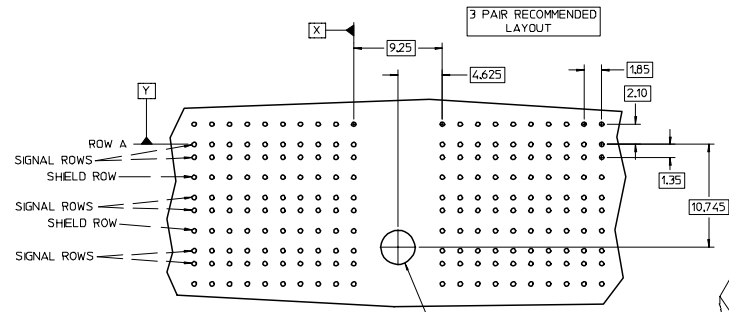
FINISHED HOLE SIZE	GROUNDING	UNGROUNDING
	Ø3.48-3.63	Ø3.48-3.63
PAD	Ø 6.5	N/A
PLATED	YES	NO
DRILL (mm)	3.66mm	----
DRILL (IN)	0.144"	----

TABLE #2 - SCREW SPECIFICATIONS

SCREW P/N	DESCRIPTION	BOARD THICKNESS
73774-1000	#2-56 x 0.375" LONG SQUARE CONICAL MACHINE SCREW	1.6-5.0 mm
73774-1005	#2-56 x 0.500" LONG SQUARE CONICAL MACHINE SCREW	5.0-8.0 mm
73774-1010	#2-56 x 0.625" LONG SQUARE CONICAL MACHINE SCREW	8.0-10.0 mm



PRE-RELEASED  
 PENDING CUSTOMER APPROVAL  
 2007/10/17



KIT P/N	BOARD THICKNESS	GUIDE PIN P/N	SCREW P/N
75234-1469	1.6 - 5.0mm	75234-0469	73774-1000
75234-2469	5.0-8.0 mm	75234-0469	73774-1005
75234-3469	8.0-10.0 mm	75234-0469	73774-1010

REVISED (INORD) EC NO: UCP2008-0890 DRWN: BINGHAM 2007/11/15 CHKD: 2007/11/16 APPR: JLAURX 2007/11/16 B1 REV	QUALITY SYMBOLS 0 0	GENERAL TOLERANCES (UNLESS SPECIFIED) 4 PLACES ± --- ± --- 3 PLACES ± --- ± --- 2 PLACES ± 0.13 ± --- 1 PLACE ± 0.25 ± --- ANGULAR ± --- ° DRAFT WHERE APPLICABLE MUST REMAIN WITHIN DIMENSIONS	SCALE 4:1	DESIGN UNITS METRIC	THIRD ANGLE PROJECTION	REVISE ON CAD ONLY	
			DIMENSION STYLE MM ONLY	TITLE GBX BACKPLANE FREE STANDING GUIDE PIN BOARD LAYOUT DRAWING	DRAWN BY NMARTIN DATE 2004/01/15	CHECKED BY JLAURX DATE 2004/01/15	APPROVED BY SREED DATE 2004/01/15

THIS DRAWING CONTAINS INFORMATION THAT IS PROPRIETARY TO MOLEX INCORPORATED AND SHOULD NOT BE USED WITHOUT WRITTEN PERMISSION



## Стандарт Электрон Связь

Мы молодая и активно развивающаяся компания в области поставок электронных компонентов. Мы поставляем электронные компоненты отечественного и импортного производства напрямую от производителей и с крупнейших складов мира.

Благодаря сотрудничеству с мировыми поставщиками мы осуществляем комплексные и плановые поставки широчайшего спектра электронных компонентов.

Собственная эффективная логистика и склад в обеспечивает надежную поставку продукции в точно указанные сроки по всей России.

Мы осуществляем техническую поддержку нашим клиентам и предпродажную проверку качества продукции. На все поставляемые продукты мы предоставляем гарантию .

Осуществляем поставки продукции под контролем ВП МО РФ на предприятия военно-промышленного комплекса России , а также работаем в рамках 275 ФЗ с открытием отдельных счетов в уполномоченном банке. Система менеджмента качества компании соответствует требованиям ГОСТ ISO 9001.

Минимальные сроки поставки, гибкие цены, неограниченный ассортимент и индивидуальный подход к клиентам являются основой для выстраивания долгосрочного и эффективного сотрудничества с предприятиями радиоэлектронной промышленности, предприятиями ВПК и научно-исследовательскими институтами России.

С нами вы становитесь еще успешнее!

### Наши контакты:

**Телефон:** +7 812 627 14 35

**Электронная почта:** [sales@st-electron.ru](mailto:sales@st-electron.ru)

**Адрес:** 198099, Санкт-Петербург,  
Промышленная ул, дом № 19, литера Н,  
помещение 100-Н Офис 331