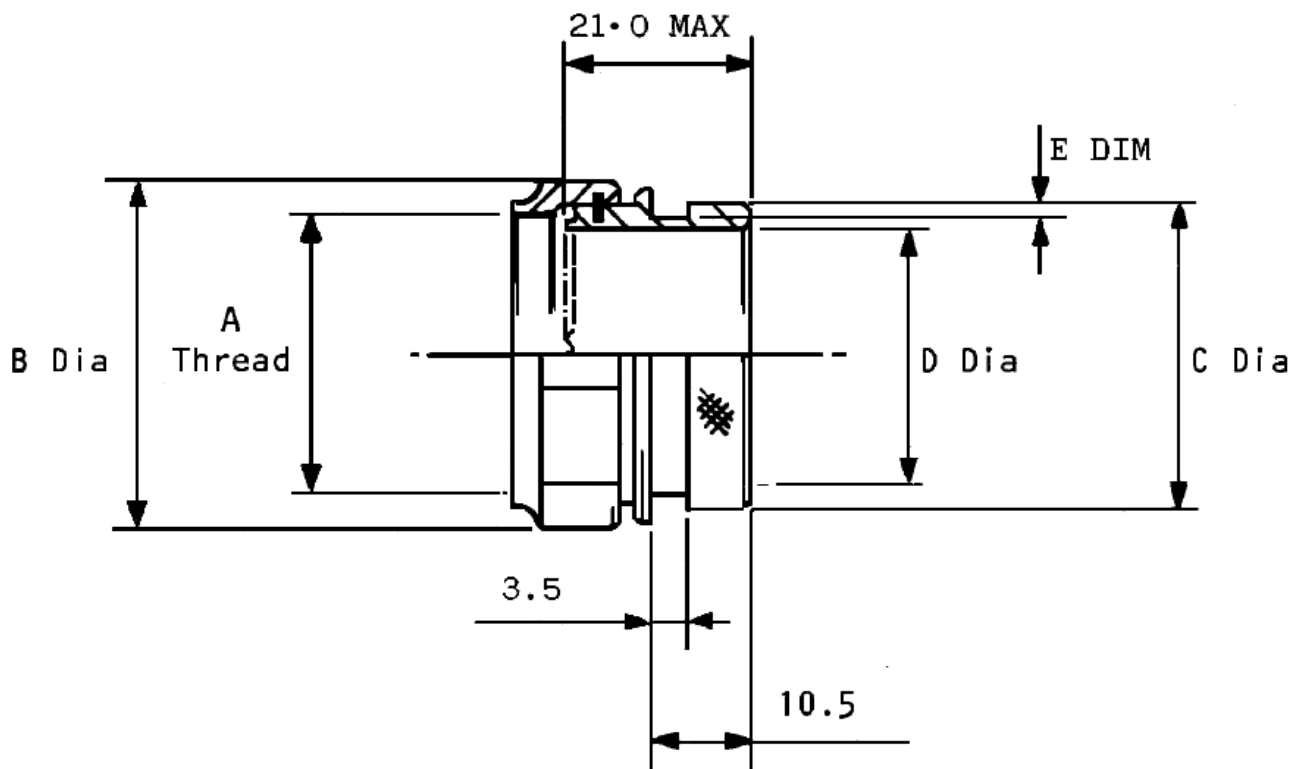


**STRAIGHT SPIN COUPLING ADAPTOR 229M3XX Series**



**Note 1. Shell size per defence standard 59-35 (Part 5) Pattern 608**

Dimensions in mm

Part Number	Shell Size	"A" Thread Rh Class 2B	B Dia MAX	C Dia +0 -0.5	D Dia MIN	E DIM +0.2 -0.0
229M308	8	.438 – 28UNEF	19.3	13.0	8.0	1.1
229M310	10	.562 – 24UNEF	21.3	16.0	11.0	1.1
229M312	12	.688 – 24UNEF	24.3	19.0	14.0	1.1
229M314	14	.812 – 20UNEF	29.2	22.0	17.0	1.1
229M316	16	.938 – 20UNEF	30.8	25.0	20.0	1.1
229M318	18	1.062 – 18UNEF	33.8	29.2	23.0	1.75
229M320	20	1.188 – 18UNEF	38.5	32.2	26.0	1.75
229M322	22	1.312 – 18UNEF	38.5	35.2	29.0	1.75
229M324	24	1.438 – 18UNEF	42.5	38.2	32.0	1.75

See reverse for moulded part selection and ordering guide

Drawn By: D.Ladd  
Checked: H.Smith

Issue 3

Date: 17/01/13

MOULDED PART SELECTION TABLES

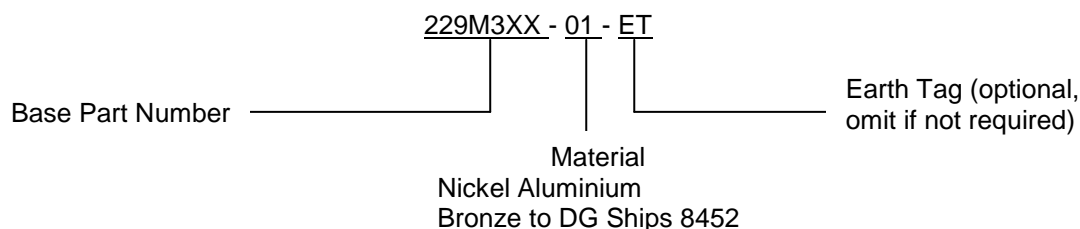
CABLE WITHOUT OVERALL SHIELD

Adaptor Part Number	Moulded Part Number		Cable Diameter Range (mm)
	Straight	90°	
<b>229M308</b>	202K121-	222K121	5.6 – 8.0
<b>229M310</b>	202K132	222K132	5.9 – 11.0
<b>229M312</b>	202K142	222K142	7.1 – 14.0
<b>229M314</b>	202K142	222K142	7.1 – 14.0
<b>229M316</b>	202K153	222K152	8.4 – 20.0
<b>229M318</b>	202K163	222K163	9.9 – 23.0
<b>229M320</b>	202K163	222K163	9.9 – 26.0
<b>229M322</b>	202K163	222K163	9.9 – 29.0
<b>229M324</b>	202K174	222K174	15.7 – 32.0

CABLE WITH OVERALL SHIELD

Adaptor Part Number	Moulded Part Number		Cable Diameter Range (mm)
	Straight	90°	
<b>229M308</b>	----	----	----
<b>229M310</b>	202K132-XS	222K132-XS	6.1 – 11.0
<b>229M312</b>	202K142-XS	222K142-XS	7.4 – 14.0
<b>229M314</b>	202K142-XS	222K142-XS	7.4 – 14.0
<b>229M316</b>	202K153-XS	222K152-XS	8.7 – 20.0
<b>229M318</b>	202K163-XS	222K163-XS	10.3 – 23.0
<b>229M320</b>	202K163-XS	222K163-XS	10.3 – 26.0
<b>229M322</b>	202K163-XS	222K163-XS	10.3 – 29.0
<b>229M324</b>	202K174-XS	222K174-XS	16.3 – 32.0

ORDERING INFORMATION



**Copyright:** This drawing is the property of TE Connectivity Ltd. It is issued on condition that it is not copied, reproduced or passed on to any third party without the prior written consent of TE Connectivity Ltd.

Drawn By: D.Ladd      Issue 3      Date: 17/01/13  
Checked: H.Smith



**Стандарт  
Электрон  
Связь**

Мы молодая и активно развивающаяся компания в области поставок электронных компонентов. Мы поставляем электронные компоненты отечественного и импортного производства напрямую от производителей и с крупнейших складов мира.

Благодаря сотрудничеству с мировыми поставщиками мы осуществляем комплексные и плановые поставки широчайшего спектра электронных компонентов.

Собственная эффективная логистика и склад в обеспечивает надежную поставку продукции в точно указанные сроки по всей России.

Мы осуществляем техническую поддержку нашим клиентам и предпродажную проверку качества продукции. На все поставляемые продукты мы предоставляем гарантию .

Осуществляем поставки продукции под контролем ВП МО РФ на предприятия военно-промышленного комплекса России , а также работаем в рамках 275 ФЗ с открытием отдельных счетов в уполномоченном банке. Система менеджмента качества компании соответствует требованиям ГОСТ ISO 9001.

Минимальные сроки поставки, гибкие цены, неограниченный ассортимент и индивидуальный подход к клиентам являются основой для выстраивания долгосрочного и эффективного сотрудничества с предприятиями радиоэлектронной промышленности, предприятиями ВПК и научно-исследовательскими институтами России.

С нами вы становитесь еще успешнее!

**Наши контакты:**

**Телефон:** +7 812 627 14 35

**Электронная почта:** [sales@st-electron.ru](mailto:sales@st-electron.ru)

**Адрес:** 198099, Санкт-Петербург,  
Промышленная ул, дом № 19, литера Н,  
помещение 100-Н Офис 331