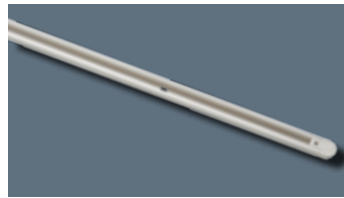


## TRACK (TR) CALIFIA LIGHTING PART #

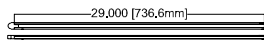
PART #	LENGTH**	COLOR	EXAMPLE
CTR	24 = 2' 36 = 3' 48 = 4'	B = Black W = White	CTR-24-B = 2' Track in Black



### PRODUCT DETAILS

The Califa Track Systems are easy to modify or customize to fit your lighting needs. They are available in standard lengths and can easily utilize accessories to increase the length, fit corners, and decoratively hide unsightly wires. Available in black and white.

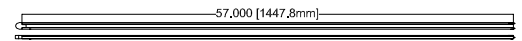
\*\* 2' TRACK



\*\* 3' TRACK



\*\* 4' TRACK



## POWER SUPPLIES FOR TRACK (TR):



**Class 2 Power Supply 12W**  
Califa Lighting Part # - PS-1032

**PRODUCT DETAILS**  
For hardwiring with track systems, this Power Supply is best Suited for use with single track segments with lower wattage luminaires.

AC Input	100-240Vac 0.3A, 47-63Hz
DC Output	24V/500mA MAXIMUM 12 WATTS
Operating Temperature	-30°C - 60°C
Peak Inrush	10A @ 115V AC 20A @ 230V AC
Dimensions	L 3.35" (85.1mm) W 1.35" (35mm) H .91" (23mm) 6" (152mm) stripped wires

Compliance



**Class 2 Power Supply 40W**  
Califa Lighting Part # - PS-1033

**PRODUCT DETAILS**  
For hardwiring with track systems, this Power Supply is best suited for use with multiple track segments with higher wattage luminaires.

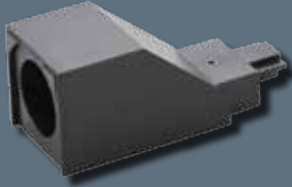
AC Input	100-240V ac 0.5A, 50-60Hz
DC Output	24V/1.67A MAXIMUM 40 WATTS
Operating Temperature	-30°C-70°C
Peak Inrush	10A @ 115V AC 20A @ 230V AC
Dimensions	L 3.74" (95mm) W 2.76" (70mm) H 1.26" (32mm) 6" (152mm) stripped wires

Compliance



# TRACK (TR) ACCESSORIES

## TRACK CONDUIT FEEDER



## CALIFIA LIGHTING PART # – CTR-CF01

### PRODUCT DETAILS

The Conduit Feeder allows conduit fed wires to remain hidden. Available in Black and White – please indicate preference on order. 3.0” (76.2mm) L x 1.3” (33mm) W x 1.3” (33mm) H.

## TRACK LIVE END CONNECTOR WITH CANOPY



## CALIFIA LIGHTING PART # – CTR-CP01

### PRODUCT DETAILS

The Live End Connector with Canopy allows for a finished look while also hiding unsightly holes or wires. Available in Black or White – please indicate preference on order. 4.4” (111.8mm) L x 2.9” (73.7mm) W x 0.5” (12.2mm) H.

## TRACK MINI CONNECTOR



## CALIFIA LIGHTING PART #- CTR-ET01

### PRODUCT DETAILS

The Mini Connector makes it possible to extend the standard length of Califia Track Systems. Available in Black and White – please indicate preference on order. 7.7” (43.2mm) L x .9” (22.9mm) W x 0.5”(11.4mm) H.

## TRACK LIVE END FEEDER



## CALIFIA LIGHTING PART # – CTR-EN01

### PRODUCT DETAILS

The Live End Feeder allows for track to power connections. Available in Black and White – please indicate preference on order. 2.4” (61mm) L x .9” (22.9mm) W x 0.5” (11.4mm) H.

## TRACK 90° L-TYPE CONNECTOR



## CALIFIA LIGHTING PART # – CTR-EL01

### PRODUCT DETAILS

The 90° L-Type Connector makes it possible to shape where you would like your track system to illuminate. Extend your track system at 90° angles using this L-Type Connector which extends power. 2.3” (58.9mm) L x 2.3” (58.9mm) W x .5” (11.4mm) H.

## TRACK IN-LINE ON/OFF SWITCH



## CALIFIA LIGHTING PART # – SW-1002 & SW-1003

### PRODUCT DETAILS

The In-line On/Off switch allows for control of the power directly at the source. This product contains a mating connector for a Califia Track System and a mating connector for a Califia Lighting Power Supply. North American (SW-1002) and Euro (SW-1003) plug options. Switch box – 14” (356 mm) L x 6” (152 mm) H, L (including wiring) 78” (2000mm).



## Стандарт Электрон Связь

Мы молодая и активно развивающаяся компания в области поставок электронных компонентов. Мы поставляем электронные компоненты отечественного и импортного производства напрямую от производителей и с крупнейших складов мира.

Благодаря сотрудничеству с мировыми поставщиками мы осуществляем комплексные и плановые поставки широчайшего спектра электронных компонентов.

Собственная эффективная логистика и склад в обеспечивает надежную поставку продукции в точно указанные сроки по всей России.

Мы осуществляем техническую поддержку нашим клиентам и предпродажную проверку качества продукции. На все поставляемые продукты мы предоставляем гарантию .

Осуществляем поставки продукции под контролем ВП МО РФ на предприятия военно-промышленного комплекса России , а также работаем в рамках 275 ФЗ с открытием отдельных счетов в уполномоченном банке. Система менеджмента качества компании соответствует требованиям ГОСТ ISO 9001.

Минимальные сроки поставки, гибкие цены, неограниченный ассортимент и индивидуальный подход к клиентам являются основой для выстраивания долгосрочного и эффективного сотрудничества с предприятиями радиоэлектронной промышленности, предприятиями ВПК и научно-исследовательскими институтами России.

С нами вы становитесь еще успешнее!

### Наши контакты:

**Телефон:** +7 812 627 14 35

**Электронная почта:** [sales@st-electron.ru](mailto:sales@st-electron.ru)

**Адрес:** 198099, Санкт-Петербург,  
Промышленная ул, дом № 19, литера Н,  
помещение 100-Н Офис 331