



## LEDiL's new JENNY-T4 – For parking lot and area lighting

LEDiL's JENNY family of silicone molded optics expands with the new JENNY-T4 version. JENNY-T4 features Type IV light distribution and typical applications include area lighting applications, such as parking lots or complex roads with conflict areas.

As a part of the cost effective silicone lens family JENNY-T4 is designed to work with a range COBs with smaller LES's (up to 10 mm) and 4-chip high power LEDs. This helps to achieve the desired luminous flux from a relatively compact light fixture. JENNY-T4 can be used as single optics or in array configurations and it is available as a single lens or in a 8X1 module. JENNY features easy positioning with pins and installation by gluing or with additional holder.

### FEATURES

- IESNA Type IV light distribution
- For small and mid-size COB's
- Excellent thermal withstanding
- Easy to achieve ingress protected luminaire design by using glue for installation

### TYPICAL APPLICATIONS

- Area lighting
- Street lighting



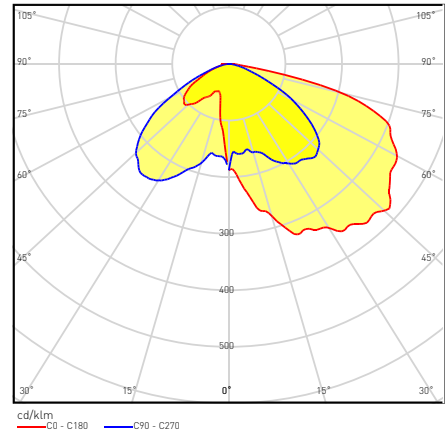
F14563\_JENNY-T4



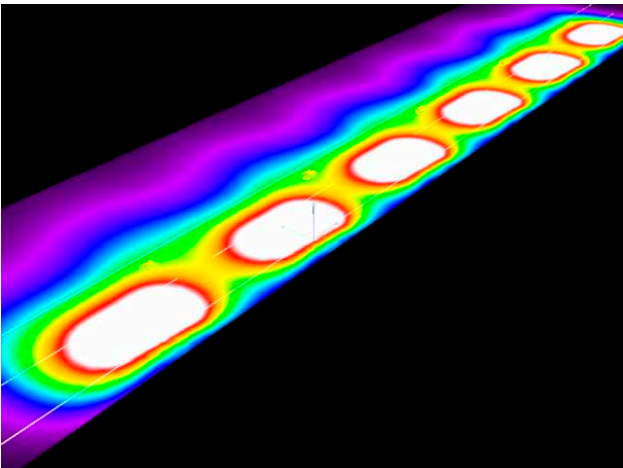
F14326\_JENNY-8X1-T4

## TECHNICAL SPECIFICATIONS

- Lens is injection molded optical grade silicone
- Recommended usage temperature without holder -40 to +150°C (-40 to +110°C with holder)
- Height: 17 mm
- Dimensions  
JENNY-T4: 35 x 35 mm  
JENNY-8X1-T4: 280 x 35 mm
- Beam type: Type IV light distribution
- Typical efficiency: 92%
- Can be installed with glue or optional holder



## DESIGN EXAMPLE



### Street lighting with F14326\_JENNY-8X1-T4

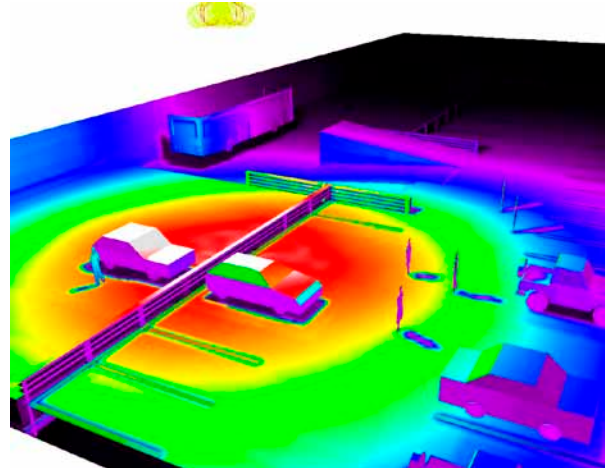
- Road width 12 m
- Pole height 8 m
- Pole distance 22 m
- Each lamp driven by 9500 lm
- $E_{av}$ : 19 lx,  $E_{max}$ : 35 lx
- $u0$ : 0,555
- Selected lighting class ME4a

	$L_{av}$ [cd/m <sup>2</sup> ]	U0	U1	Tl (%)
Calculated values:	0.80	0.43	0.69	4
Required values:	≥0.75	≥0.40	≥0.60	≤15
Fullfilled/Not fulfilled	✓	✓	✓	✓

### ORDERING INFORMATION

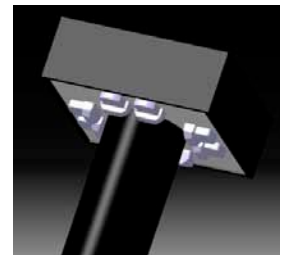
F14563\_JENNY-T4  
 F14326\_JENNY-8X1-T4  
 C14436\_JENNY-HLD-A-BLK  
 F14653\_JENNY-2X2-HLD

Visit [www.ledil.com](http://www.ledil.com) for ordering codes and latest product specifications, which may vary by LED



### Parking lot lighting

- Pole height 10 m
- One F14326\_JENNY-8X1-T4 array shared into four 2x1 units
- Optics assembled in 4 directions with 90deg turn in relation to each other
- Lamp driven 8800lm (4x2200lm), source CXA1520
- Illuminated area 32 meter diameter
- $E_{av}$  on the ground: 9.79 lx
- $E_{max}$  on the ground: 18 lx
- Uniformity 0.295





## Стандарт Электрон Связь

Мы молодая и активно развивающаяся компания в области поставок электронных компонентов. Мы поставляем электронные компоненты отечественного и импортного производства напрямую от производителей и с крупнейших складов мира.

Благодаря сотрудничеству с мировыми поставщиками мы осуществляем комплексные и плановые поставки широчайшего спектра электронных компонентов.

Собственная эффективная логистика и склад в обеспечивает надежную поставку продукции в точно указанные сроки по всей России.

Мы осуществляем техническую поддержку нашим клиентам и предпродажную проверку качества продукции. На все поставляемые продукты мы предоставляем гарантию .

Осуществляем поставки продукции под контролем ВП МО РФ на предприятия военно-промышленного комплекса России , а также работаем в рамках 275 ФЗ с открытием отдельных счетов в уполномоченном банке. Система менеджмента качества компании соответствует требованиям ГОСТ ISO 9001.

Минимальные сроки поставки, гибкие цены, неограниченный ассортимент и индивидуальный подход к клиентам являются основой для выстраивания долгосрочного и эффективного сотрудничества с предприятиями радиоэлектронной промышленности, предприятиями ВПК и научно-исследовательскими институтами России.

С нами вы становитесь еще успешнее!

### Наши контакты:

**Телефон:** +7 812 627 14 35

**Электронная почта:** [sales@st-electron.ru](mailto:sales@st-electron.ru)

**Адрес:** 198099, Санкт-Петербург,  
Промышленная ул, дом № 19, литера Н,  
помещение 100-Н Офис 331