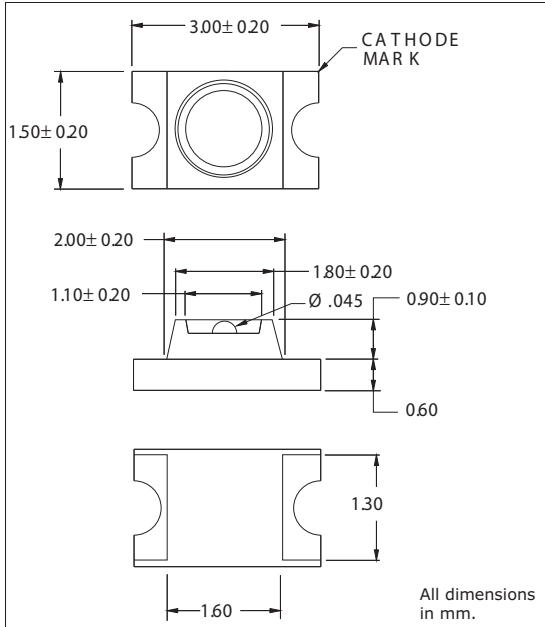




## CMD11-21 SMT LEDs 1206 Package Size

### DESCRIPTION AND FEATURES



#### Surface Mount Technology

- Tape and reel packaged for high-speed autoinsertion.
- Convection and vapor-phase reflow compatible.
- Compact form enables high density placement.
- Packaged 2000 pieces per reel.

#### Leading Edge LED Optoelectronic Performance

- Consistent high brightness.
- Integral lensing for narrow angle light dispersion.
- Bi-color available.

#### Exceptional Reliability

- Stringent process controls assure quality.
  - Extensive qualification testing to meet strictest requirements.
  - Designed to permit easy post-reflow solder joint inspection.
- Solder pad geometry on page 1-X2.

### ELECTRO-OPTICAL CHARACTERISTICS AND RATINGS

| PART NUMBER  | CMD11-21VGC/TR8 | CMD11-21VYC/TR8 | CMD11-21VRC/TR8 | CMD11-21SRC/TR8 | CMD11-21UYC/TR8 |
|--|-----------------|-----------------|-----------------|-----------------|-----------------|
| Output Color                                       | Green           | Yellow          | Red             | Red             | Super Yellow    |
| Package Type                                       | Single          | Single          | Single          | Single          | Single          |
| Package Color                                      | Clear           | Clear           | Clear           | Clear           | Clear           |
| Test Current (mA)                                  | 20              | 20              | 20              | 20              | 20              |
| Forward Voltage Typ. (V)                           | 2.1             | 2.0             | 2.0             | 1.7             | 2.1             |
| Forward Voltage Max. (V)                           | 2.8             | 2.8             | 2.8             | 2.4             | 2.8             |
| Luminous Intensity Min. (mcd)                      | 3.0             | 3.0             | 3.0             | 30.0            | 42.0            |
| Luminous Intensity Typ. (mcd)                      | 7.5             | 6.0             | 6.0             | 51.0            | 70.0            |
| Luminous Intensity Max. (mcd)                      | -               | -               | -               | -               | -               |
| Peak Wavelength (nm)                               | 570             | 585             | 640             | 660             | 590             |
| Viewing Angle 20 1/2 (degrees)                     | 20              | 20              | 20              | 20              | 20              |
| Power Dissipation (mW)                             | 105             | 70              | 100             | 100             | 70              |
| Operating Temperature (°C)                         | -30 to +90      | -30 to +90      | -30 to +90      | -30 to +90      | -30 to +90      |
| Storage Temperature (°C)                           | -30 to +90      | -30 to +90      | -30 to +90      | -30 to +90      | -30 to +90      |
| Peak Forward Current Max. (1µs@10%duty cycle) (mA) | 150             | 150             | 150             | 150             | 150             |
| Reverse Voltage (IR=100µA) (V)                     | 5.0             | 5.0             | 5.0             | 5.0             | 5.0             |
| Lead Solder Time @ 260°C                           | 5               | 5               | 5               | 5               | 5               |

147 Central Avenue  
Hackensack, NJ 07601  
Phone: (201) 489-8989  
Fax: (201) 489-6911

18703 Dix Toledo Road  
Brownstown, MI 48193

Saret Zone Franca, Edificio B  
Alajuela Costa Rica

E-mail: sales@chml.com • Web Site: www.chml.com

Chicago Miniature Lighting, LLC reserves the right to make specification revisions that enhance the design and/or performance of the product



## Стандарт Электрон Связь

Мы молодая и активно развивающаяся компания в области поставок электронных компонентов. Мы поставляем электронные компоненты отечественного и импортного производства напрямую от производителей и с крупнейших складов мира.

Благодаря сотрудничеству с мировыми поставщиками мы осуществляем комплексные и плановые поставки широчайшего спектра электронных компонентов.

Собственная эффективная логистика и склад в обеспечивает надежную поставку продукции в точно указанные сроки по всей России.

Мы осуществляем техническую поддержку нашим клиентам и предпродажную проверку качества продукции. На все поставляемые продукты мы предоставляем гарантию .

Осуществляем поставки продукции под контролем ВП МО РФ на предприятия военно-промышленного комплекса России , а также работаем в рамках 275 ФЗ с открытием отдельных счетов в уполномоченном банке. Система менеджмента качества компании соответствует требованиям ГОСТ ISO 9001.

Минимальные сроки поставки, гибкие цены, неограниченный ассортимент и индивидуальный подход к клиентам являются основой для выстраивания долгосрочного и эффективного сотрудничества с предприятиями радиоэлектронной промышленности, предприятиями ВПК и научно-исследовательскими институтами России.

С нами вы становитесь еще успешнее!

### Наши контакты:

**Телефон:** +7 812 627 14 35

**Электронная почта:** [sales@st-electron.ru](mailto:sales@st-electron.ru)

**Адрес:** 198099, Санкт-Петербург,  
Промышленная ул, дом № 19, литера Н,  
помещение 100-Н Офис 331