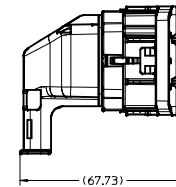
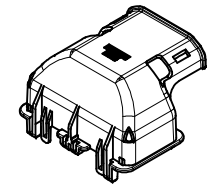


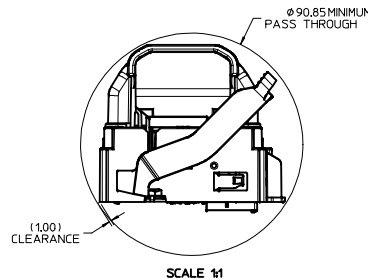
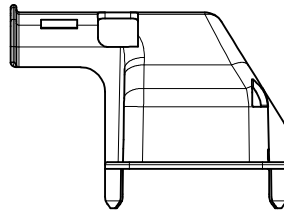
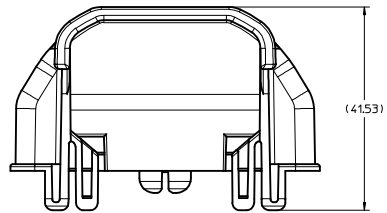
END VIEW  
SCALE 1:1



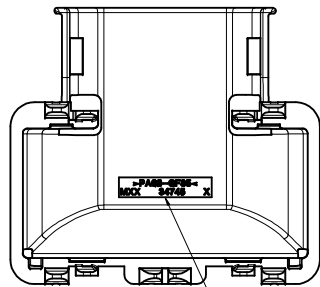
SIDE VIEW  
SCALE 1:1



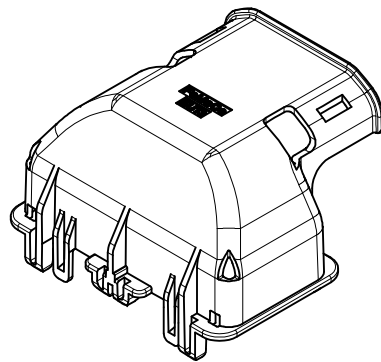
SCALE 1:1



SCALE 1:1



SEE NOTE #11



NOTES UNLESS OTHERWISE SPECIFIED

- PART MUST CONFORM TO THE FORD CONNECTOR SYSTEM DESIGN SPECIFICATION (SDS) REV 15 DATED 17SEPT2007
- PART MUST CONFORM TO USCAR SAE-2 REV5 DATED NOV2007
- ALL PLASTIC PARTS MUST HAVE MATERIAL IDENTIFICATION SYMBOLS CLEARLY MARKED, WHEREVER PACKAGE SIZE PERMITS
- ENGINEERING APPROVAL REQUIRED FOR ALL SOURCING AND TOOLING OF THIS PART
- FOR ENGINEERING APPROVED SOURCE SEE ENGINEERING RELEASE
- ENGINEERING APPROVAL OF SAMPLE FROM SUPPLIER IS REQUIRED PRIOR TO AUTHORIZATION OF PART PRODUCTION
- CHANGES IN DESIGN, COMPOSITION, OR PROCESSING OF THE PART, PREVIOUSLY APPROVED FOR PART PRODUCTION REQUIRES PRIOR ENGINEERING APPROVAL
- GENERAL TOLERANCES:  
LINEAR: PER DIN 16901-130  
ANGULAR:  $\pm 3^\circ$
- 0.3 MAXIMUM RADIUS PERMISSIBLE ON EDGES AND FILLETS SHOWN AS SHARP FOR PLASTIC PARTS
- PARTS ARE TO BE FREE OF SCRATCHES, DISCOLORATIONS, SALT RESIDUE OR OTHER IMPERFECTIONS THAT MAY AFFECT FUNCTION OR FIT OF PART
- LETTERING SHALL BE AS LARGE AS POSSIBLE, LOCATED ON RECESSED PAD APPROXIMATELY AS SHOWN, THIS INCLUDES MOLD CAVITY ID, SERIES NUMBER, MANUFACTURING LOCATION, MATERIAL DESIGNATION, VENDOR ID AND CUSTOMER ID.
- PART MUST MATE WITH MOLEX CONNECTOR SERIES 34745 AND 34746
- PART IS SHIPPED SEPARATELY
- 20% MAXIMUM REGRIND ALLOWED

B1	SAP NOTICE #10591650 ECN #UAU2013-1639 KDEKOSKI 04/17/13 SAP NOTICE #16D
B	ECN #UAU2011-0493 KDEKOSKI 08/29/12
A1	SAP NOTICE #10490158 ECN #UAU2011-0598 JDUNAJ 01/24/11
A	SAP NOTICE #10483555 ECN #UAU2011-0371 JDUNAJ 11/24/10

SEE REV. COLUMN IEC NO. UAU2013-1639 DRAWN BY: JDUNAJ CHKD: KDEKOSKI APPR: KDEKOSKI 2013/04/17 2013/04/18	QUALITY SYMBOLS ▽=0 ▽=0 ▽=0	GENERAL TOLERANCES (UNLESS SPECIFIED) DIMENSION STYLE MM ONLY UNLESS SPECIFIED mm INCH SEE NOTES DRAFT WHERE APPLICABLE MUST REMAIN WITHIN DIMENSIONS	DRAWN BY: JDUNAJ DATE: 2010/10/18 CHECKED BY: KDEKOSKI DATE: 2010/10/22 APPROVED BY: RBAUMAN DATE: 2010/12/07	DIMENSION STYLE MM ONLY SCALE: 2:1 DESIGN UNITS: METRIC THIRD ANGLE PROJECTION	TITLE: 90 DEG LARGE VOLUME WDC G-PCM CONNECTOR END LATCH MOLEX INCORPORATED MATERIAL NO. 347450905 DOCUMENT NO. SD-34745-905	SHEET NO. 1 OF 1
	B1 REV	SIZE D	THIS DRAWING CONTAINS INFORMATION THAT IS PROPRIETARY TO MOLEX INCORPORATED AND SHOULD NOT BE USED WITHOUT WRITTEN PERMISSION	MOLEX	MOLEX INCORPORATED	SD-34745-905



**Стандарт  
Электрон  
Связь**

Мы молодая и активно развивающаяся компания в области поставок электронных компонентов. Мы поставляем электронные компоненты отечественного и импортного производства напрямую от производителей и с крупнейших складов мира.

Благодаря сотрудничеству с мировыми поставщиками мы осуществляем комплексные и плановые поставки широчайшего спектра электронных компонентов.

Собственная эффективная логистика и склад в обеспечивает надежную поставку продукции в точно указанные сроки по всей России.

Мы осуществляем техническую поддержку нашим клиентам и предпродажную проверку качества продукции. На все поставляемые продукты мы предоставляем гарантию .

Осуществляем поставки продукции под контролем ВП МО РФ на предприятия военно-промышленного комплекса России , а также работаем в рамках 275 ФЗ с открытием отдельных счетов в уполномоченном банке. Система менеджмента качества компании соответствует требованиям ГОСТ ISO 9001.

Минимальные сроки поставки, гибкие цены, неограниченный ассортимент и индивидуальный подход к клиентам являются основой для выстраивания долгосрочного и эффективного сотрудничества с предприятиями радиоэлектронной промышленности, предприятиями ВПК и научно-исследовательскими институтами России.

С нами вы становитесь еще успешнее!

**Наши контакты:**

**Телефон:** +7 812 627 14 35

**Электронная почта:** [sales@st-electron.ru](mailto:sales@st-electron.ru)

**Адрес:** 198099, Санкт-Петербург,  
Промышленная ул, дом № 19, литера Н,  
помещение 100-Н Офис 331