

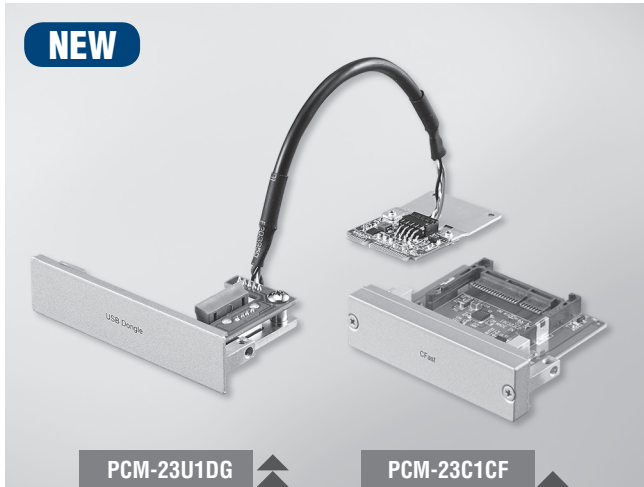
PCM-23C1CF

PCM-23U1DG

1 CFast Slot with Cover Protection

USB Slot w/ Lock for USB Dongle, Half-size mPCIe

NEW



PCM-23U1DG

PCM-23C1CF



Features

- Meets Advantech iDoor Technology Standard
- PCM-23C1CF includes single CFast II slot which utilizes existing internal HDD cable
- PCM-23C1CF includes a captive screw type cover for CFast card protection
- PCM-23U1DG includes locked USB connector preventing disk from falling out
- Supports Control DIN-Rail PC (UNO-1300/1400)
- Supports Embedded Automation PC (UNO-2300/2400 series)
- Supports Control Cabinet PC (UNO-3200/3400 series)
- Supports Embedded Automation PC (UNO-2200 series (PCM-23U1DG))
- Supports Control Cabinet PC (UNO-3300 series (PCM-23U1DG))
- Supports Control Panel Computers (TPC-xx81/xx82 series (PCM-23U1DG))
- Supports Thin Client Panel Computers (TPC-xx51 series (PCM-23U1DG))

Introduction

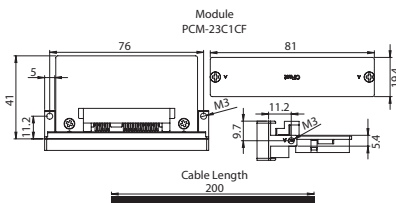
The PCM-23 series are storage modules from Advantech iDoor Technology. They are compatible with the PCI Express® Mini Card Specification Revision 1.2. They include no-battery MRAM for automation machine memory backup, SATA to CFast on ThinClient terminals offering storage with longer MTB repairs and quick maintenance, locked USB dongle for software protection in SCADA systems, and TPM for quality system management. This is a flexible design that enables customers to customize their features with iDoor Technology.

PCM-23C1CF Specifications

General

- Dimensions** 19.4 x 81 x 41 mm
- Features** I/O plate to SATA connector
- Form Factor** I/O Plate
- Contents** I/O module, bracket
- Operating Temperature** 0 ~ 60°C (32 ~ 140°F)
- I/O Port** 1 slot with CFast Type II connector
- Color** Silver

PCM-23C1CF Dimensions

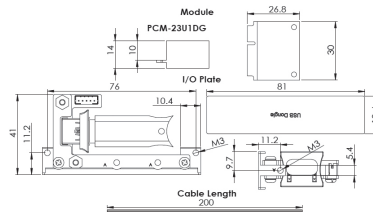


PCM-23U1DG Specifications

General

- Dimensions** 19.4 x 81 x 41 mm (USB: L x W x H-max: 52 x 17 x 10)
- Features** USB A-type, utilizing system USB signal, +5V supported
- Contents** I/O module, cable, half-size mPCIe, Half/Full-size mPCIe adapter kit
- Operating Temperature** 0 ~ 60°C (32 ~ 140°F)
- I/O Port** 1 port internal USB 2.0
- Color** Silver

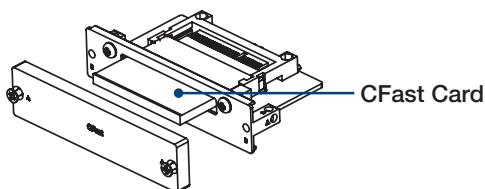
PCM-23U1DG Dimensions



Ordering Information

- PCM-23C1CF-BE** SATAII 3G/Sec to CFast

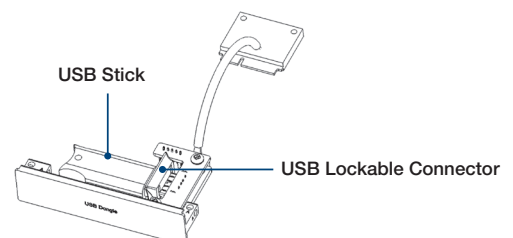
PCM-23C1CF User scenario



Ordering Information

- PCM-23U1DG-BE** USB Slot w/ Lock for USB Dongle, Half-size mPCIe

PCM-23U1DG User scenario





Стандарт Электрон Связь

Мы молодая и активно развивающаяся компания в области поставок электронных компонентов. Мы поставляем электронные компоненты отечественного и импортного производства напрямую от производителей и с крупнейших складов мира.

Благодаря сотрудничеству с мировыми поставщиками мы осуществляем комплексные и плановые поставки широчайшего спектра электронных компонентов.

Собственная эффективная логистика и склад в обеспечивает надежную поставку продукции в точно указанные сроки по всей России.

Мы осуществляем техническую поддержку нашим клиентам и предпродажную проверку качества продукции. На все поставляемые продукты мы предоставляем гарантию .

Осуществляем поставки продукции под контролем ВП МО РФ на предприятия военно-промышленного комплекса России , а также работаем в рамках 275 ФЗ с открытием отдельных счетов в уполномоченном банке. Система менеджмента качества компании соответствует требованиям ГОСТ ISO 9001.

Минимальные сроки поставки, гибкие цены, неограниченный ассортимент и индивидуальный подход к клиентам являются основой для выстраивания долгосрочного и эффективного сотрудничества с предприятиями радиоэлектронной промышленности, предприятиями ВПК и научно-исследовательскими институтами России.

С нами вы становитесь еще успешнее!

Наши контакты:

Телефон: +7 812 627 14 35

Электронная почта: sales@st-electron.ru

Адрес: 198099, Санкт-Петербург,
Промышленная ул, дом № 19, литера Н,
помещение 100-Н Офис 331