

Introducing TE Solderless LED Socket, Type SMIZ

TE Solderless LED Sockets allow the direct attachment of LEDs to a heatsink using standard screws instead of soldering. The TE Solderless LED Socket, Type SMIZ is a quick termination connector system for use with the Sharp Mini Zenigata LED. This two piece connector assembly features the TE poke-in wire termination for 24 AWG wire.

Termination to the Mini Zenigata LED is simplified with locating features that position the LED into the socket during the assembly process. This socket allows the LED to be directly attached to the heatsink using two standard (M2) screws.

KEY FEATURES

- Solderless termination to Sharp Mini Zenigata LED array series, p/n's GW5Bxxxxxx
- Poke in 24AWG solid tin wire termination
- UV resistant housing material
- Two screw attachment to heat sink using M2 screws
- Locator posts on housing to aid in positioning connector on heat sink
- RoHS complaint

APPLICATIONS

- LED replacement lamp indoor and outdoor lighting
- Architectural illumination
- Reading lamps
- Spotlights
- Sign and symbol luminaires
- Pendant lights
- Mobile lighting
- Area and object lighting

MECHANICAL

- -25°C to 105°C continuous operating temperature.
- Length 13.7 mm x width 9.03 mm x height 2.8 mm
- Applicable wire : AWG#24 (Solid, tin coated)
- Mating cycles:
 - Non-releasable, one time wire termination
 - One mating cycle to LED recommended
 - Alignment pins use same hole size as M2 screw mounting holes
- Accomodates square or circular style Mini Zenigata LED

ELECTRICAL

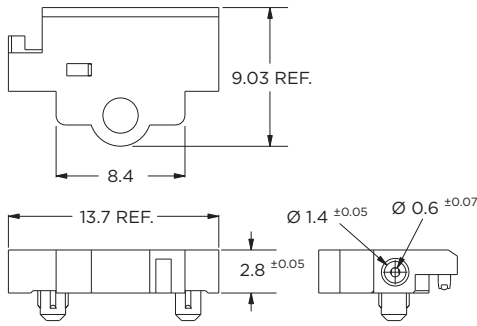
- Current rating: 1.0A MAX
- Voltage rating: 100VDC
- Dielectric Withstand Voltage: 1500VAC

MATERIALS

- Terminals: LED contact interface is gold over nickel plating
- Housing: UL94V-0 rated high temperature thermoplastic, UV FI resistant

SHARP





PRODUCT OFFERING

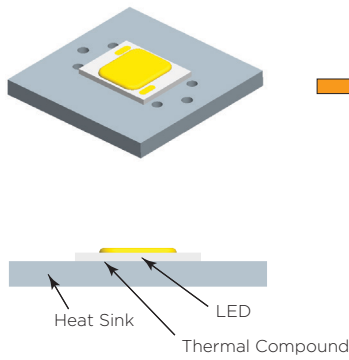
- **2174306-1:** Solderless LED socket, type SMIZ

APPLICATIONS AND SPECIFICATIONS

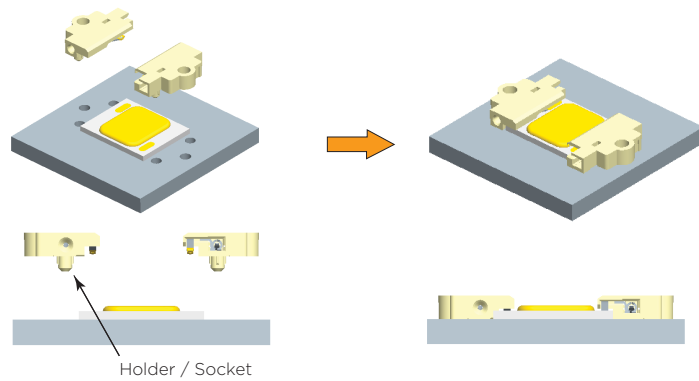
- Application specification #: **114-5490**
- Product Specification #: **108-78860**
- Drawing #: **2174306**

ASSEMBLY PROCESS

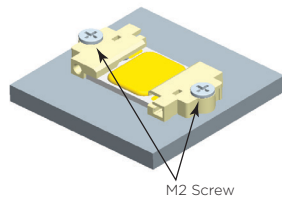
1. Place the LED on heat-sink



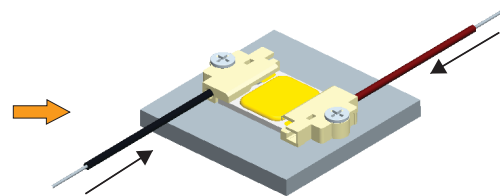
2. Place the holder / socket on the heat-sink and LED



3. Insert two screws



4. Insert the wire into the holder / socket





Стандарт Электрон Связь

Мы молодая и активно развивающаяся компания в области поставок электронных компонентов. Мы поставляем электронные компоненты отечественного и импортного производства напрямую от производителей и с крупнейших складов мира.

Благодаря сотрудничеству с мировыми поставщиками мы осуществляем комплексные и плановые поставки широчайшего спектра электронных компонентов.

Собственная эффективная логистика и склад в обеспечивает надежную поставку продукции в точно указанные сроки по всей России.

Мы осуществляем техническую поддержку нашим клиентам и предпродажную проверку качества продукции. На все поставляемые продукты мы предоставляем гарантию .

Осуществляем поставки продукции под контролем ВП МО РФ на предприятия военно-промышленного комплекса России , а также работаем в рамках 275 ФЗ с открытием отдельных счетов в уполномоченном банке. Система менеджмента качества компании соответствует требованиям ГОСТ ISO 9001.

Минимальные сроки поставки, гибкие цены, неограниченный ассортимент и индивидуальный подход к клиентам являются основой для выстраивания долгосрочного и эффективного сотрудничества с предприятиями радиоэлектронной промышленности, предприятиями ВПК и научно-исследовательскими институтами России.

С нами вы становитесь еще успешнее!

Наши контакты:

Телефон: +7 812 627 14 35

Электронная почта: sales@st-electron.ru

Адрес: 198099, Санкт-Петербург,
Промышленная ул, дом № 19, литера Н,
помещение 100-Н Офис 331