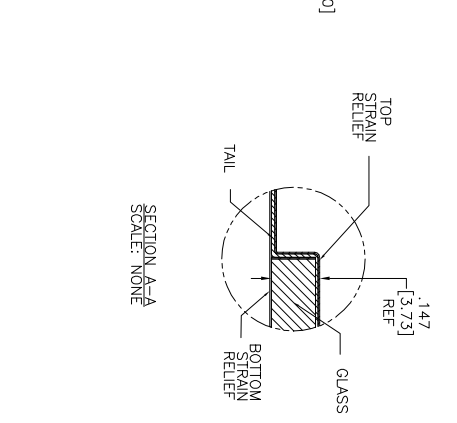
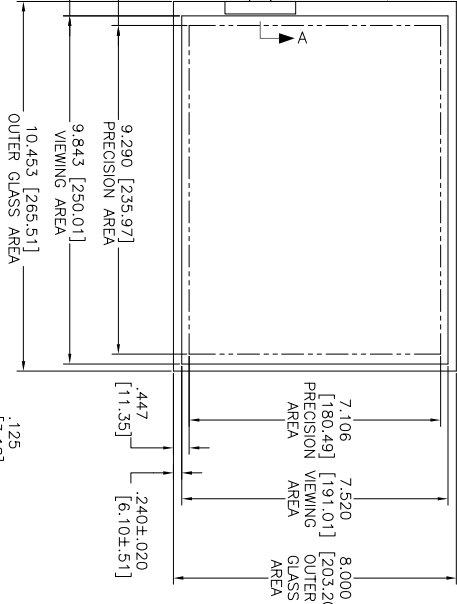
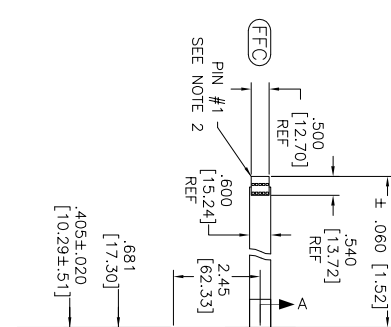
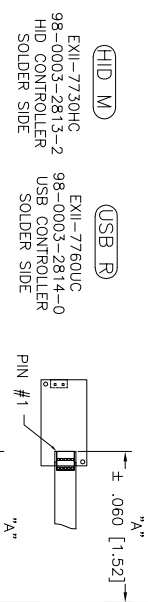
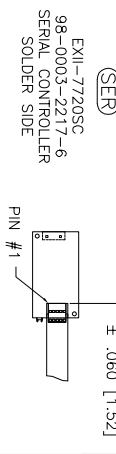
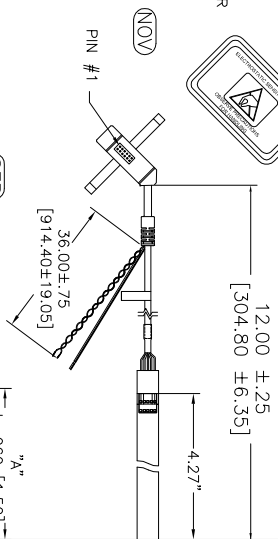


OGA DIAGONAL: 13.16 [334.34]
 VA DIAGONAL: 12.39 [314.63]
 PA DIAGONAL: 11.70 [297.08]

ESD CLAMSHELL
 CASE IS USED WITH ALL
 NOV, USB AND SER
 TERMINATIONS.



| TOP LEVEL NUMBER | US NUMBER | TYPE | DM "A" (TOTAL GLASS TO CONNECTOR) | A/G FINISH | PROD. SPEC |
|------------------|----------------|-------|-----------------------------------|------------|------------|
| 17-8581-203 | 98-0003-2633-4 | FFC | 4.27" [108.46] | AG500 | 23655 |
| 17-8581-205 | 98-0003-2634-2 | FFC | 8.00" [203.20] | AG500 | 23655 |
| 17-8581-206 | 98-0003-2635-9 | NOV | SEE DWG | AG500 | 23655 |
| 17-8581-221 | 98-0003-2637-5 | SER | 4.27" [108.46] | AG500 | 23655 |
| 17-8581-222 | 98-0003-2639-1 | SER | 8.00" [203.20] | AG500 | 23655 |
| 17-8581-218 | 98-0003-3272-0 | USB R | 4.27" [108.46] | AG500 | 23655 |
| 17-8581-230 | 98-0003-2994-0 | HID M | 8.00" [203.20] | AG500 | 23655 |
| N/A | 98-1100-0089-4 | FFC | 8.00" [203.20] | WC100 | 34523 |
| N/A | 98-1100-0090-2 | USB R | 8.00" [203.20] | WC100 | 34523 |

- NOTES:
- WEIGHT OF GLASS IN GRAMS: 4.11 ± 10%
 - NICOMATIC HOUSING P/N: OLOS
 - NICOMATIC RECEPTACLES (PINS) MATTE TIN PLATED P/N: 14106-12 HOUSING ORIENTED WITH LATCH DOWN

| PINOUT | |
|--------|------|
| 1 | LR |
| 2 | LL |
| 3 | SHLD |
| 4 | UL |
| 5 | UR |

UNITS: INCHES [MM]
 TOLERANCES UNLESS OTHERWISE SPECIFIED
 X ± .03 [.76]
 .XXX ± .015 [.38]
 ANGLES ± 1°

THIRD ANGLE PROJECTION

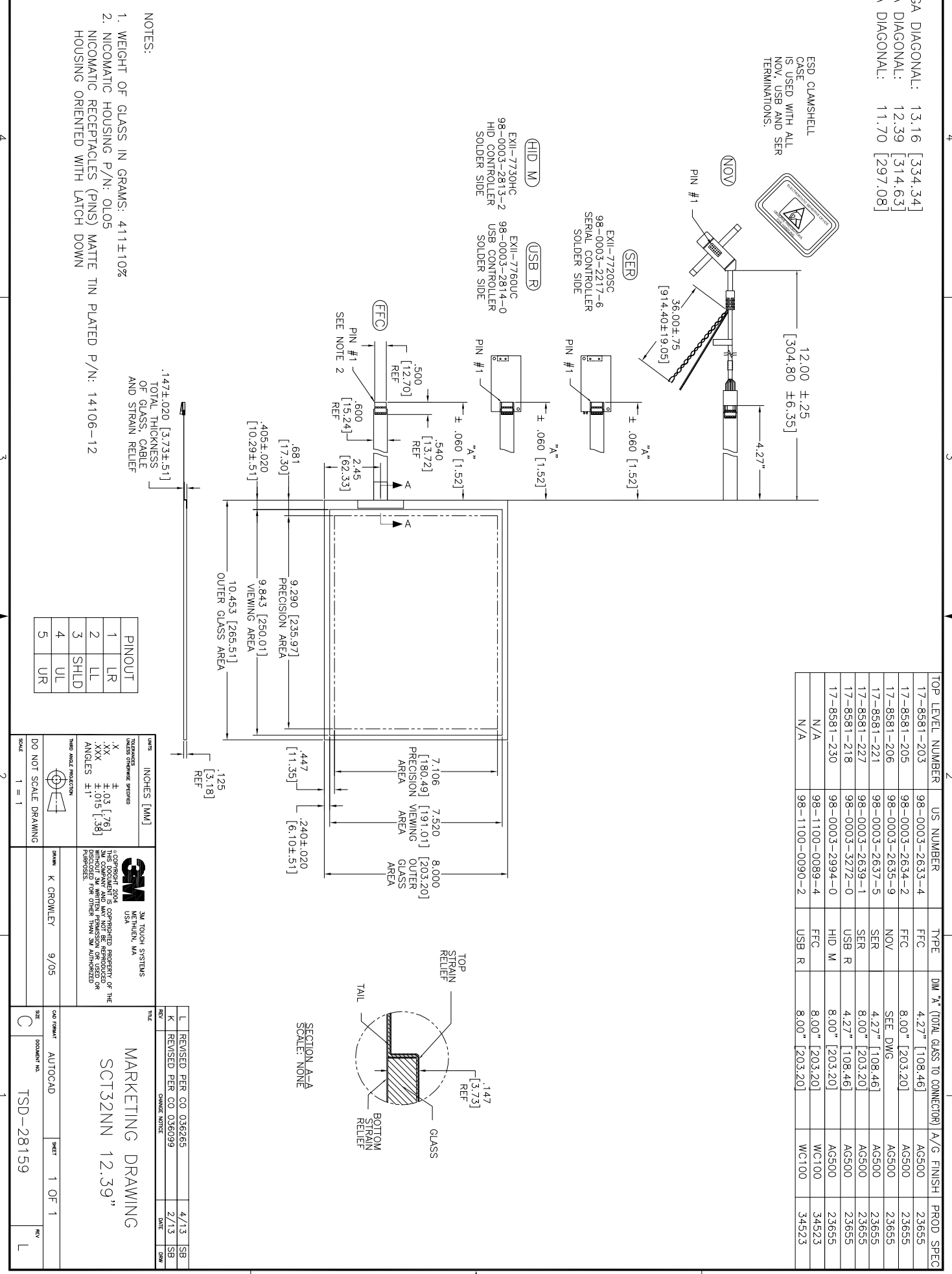
DO NOT SCALE DRAWING
 SCALE 1 = 1

DMW K CHROWLEY 9/05

MARKETING DRAWING
 SCT32NN 12.39"

| REV | DESCRIPTION | DATE | BY |
|-----|-----------------------|------|----|
| L | REVISED PER CO 036265 | 4/13 | SB |
| K | REVISED PER CO 036099 | 2/13 | SB |

DATE: 4/13
 SB





Стандарт Электрон Связь

Мы молодая и активно развивающаяся компания в области поставок электронных компонентов. Мы поставляем электронные компоненты отечественного и импортного производства напрямую от производителей и с крупнейших складов мира.

Благодаря сотрудничеству с мировыми поставщиками мы осуществляем комплексные и плановые поставки широчайшего спектра электронных компонентов.

Собственная эффективная логистика и склад в обеспечивает надежную поставку продукции в точно указанные сроки по всей России.

Мы осуществляем техническую поддержку нашим клиентам и предпродажную проверку качества продукции. На все поставляемые продукты мы предоставляем гарантию .

Осуществляем поставки продукции под контролем ВП МО РФ на предприятия военно-промышленного комплекса России , а также работаем в рамках 275 ФЗ с открытием отдельных счетов в уполномоченном банке. Система менеджмента качества компании соответствует требованиям ГОСТ ISO 9001.

Минимальные сроки поставки, гибкие цены, неограниченный ассортимент и индивидуальный подход к клиентам являются основой для выстраивания долгосрочного и эффективного сотрудничества с предприятиями радиоэлектронной промышленности, предприятиями ВПК и научно-исследовательскими институтами России.

С нами вы становитесь еще успешнее!

Наши контакты:

Телефон: +7 812 627 14 35

Электронная почта: sales@st-electron.ru

Адрес: 198099, Санкт-Петербург,
Промышленная ул, дом № 19, литера Н,
помещение 100-Н Офис 331