



## PNP 2N2906 – 2N2906A

### GENERAL PURPOSE AMPLIFIERS TRANSISTORS

The 2N2906 and 2N2906A are PNP transistors mounted in TO-18 metal package. They are intended for high speed switching and general purpose applications. NPN complements are 2N2221 and 2N2221A .  
Compliance to RoHS

#### ABSOLUTE MAXIMUM RATINGS

Symbol	Ratings	Value		Unit
		2N2906	2N2906A	
$V_{CEO}$	Collector-Emitter Voltage ( $I_B=0$ )	-40	-60	V
$V_{CBO}$	Collector-Base Voltage ( $I_E=0$ )	-60		V
$V_{EBO}$	Emitter-Base Voltage ( $I_C=0$ )	-5		V
$I_C$	Collector Current	-600		mA
$I_{CM}$	Peak Collector Current	-800		mA
$I_{BM}$	Peak Base Current	-200		mA
$P_D$	Total Power Dissipation	$T_{amb} = 25^\circ$	0.4	W
		$T_{case} = 25^\circ$	1.2	W
$T_J$	Junction Temperature	200		$^\circ\text{C}$
$T_{Stg}$	Storage Temperature range	-65 to +150		$^\circ\text{C}$
$T_{amb}$	Operating Ambient Temperature	-65 to +150		$^\circ\text{C}$

#### THERMAL CHARACTERISTICS

Symbol	Ratings	Value	Unit
$R_{thJ-a}$	Thermal Resistance, Junction to ambient in free air	438	$^\circ\text{C/W}$
$R_{thJ-c}$	Thermal Resistance, Junction to case	146	$^\circ\text{C/W}$

## PNP 2N2906 – 2N2906A

### ELECTRICAL CHARACTERISTICS

TC=25°C unless otherwise noted

Symbol	Ratings	Test Condition(s)		Min	Typ	Max	Unit	
$I_{CBO}$	Collector Cutoff Current	$V_{CB} = -50\text{ V}$ $I_E = 0$	$T_a = 25^\circ\text{C}$	2N2906A	-	-	-10	nA
				2N2906	-	-	-20	
$I_{CBO}$	Collector Cutoff Current		$T_a = 150^\circ\text{C}$	2N2906A	-	-	-10	$\mu\text{A}$
				2N2906	-	-	-20	
$I_{EBO}$	Emitter Cutoff Current (*)	$V_{EB} = -5\text{ V}, I_C = 0$		2N2906A	-	-	-50	nA
				2N2906	-	-	-	
$V_{CEO}$	Collector Emitter Breakdown Voltage	$I_C = -10\text{ mA}, I_B = 0$		2N2906A	-60	-	-	V
				2N2906	-40	-	-	
$V_{CBO}$	Collector Base Breakdown Voltage	$I_C = -10\text{ }\mu\text{A}, I_E = 0$		2N2906A	-60	-	-	V
				2N2906	-60	-	-	
$V_{EBO}$	Emitter Base Breakdown Voltage	$I_E = -10\text{ }\mu\text{A}, I_C = 0$		2N2906A	-5	-	-	V
				2N2906	-5	-	-	
$h_{FE}$	DC Current Gain		$I_C = -0.1\text{ mA}, V_{CE} = -10\text{ V}$	2N2906A	40	-	-	-
				2N2906	20	-	-	
			$I_C = -1\text{ mA}, V_{CE} = -10\text{ V}$	2N2906A	40	-	-	
				2N2906	25	-	-	
			$I_C = -10\text{ mA}, V_{CE} = -10\text{ V}$	2N2906A	40	-	-	
				2N2906	35	-	-	
			$I_C = -150\text{ mA}, V_{CE} = -10\text{ V}$	2N2906A	40	-	120	
				2N2906	40	-	-	
			$I_C = -500\text{ mA}, V_{CE} = -10\text{ V}$	2N2906A	40	-	-	
				2N2906	20	-	-	
$V_{CE(SAT)}$	Collector-Emitter saturation Voltage (*)		$I_C = -150\text{ mA}, I_B = -15\text{ mA}$	2N2906A	-	-	-0.4	V
				2N2906	-	-	-1.6	
			$I_C = -500\text{ mA}, I_B = -50\text{ mA}$	2N2906A	-	-	-1.3	
				2N2906	-	-	-2.6	
$V_{BE(SAT)}$	Base-Emitter saturation Voltage (*)		$I_C = -150\text{ mA}, I_B = -15\text{ mA}$	2N2906A	-	-	-1.3	
				2N2906	-	-	-2.6	
			$I_C = -500\text{ mA}, I_B = -50\text{ mA}$	2N2906A	-	-	-1.3	
				2N2906	-	-	-2.6	
$f_T$	Transition frequency	$I_C = -50\text{ mA}, V_{CE} = -20\text{ V}$ $f = 100\text{ MHz (*)}$	2N2906A	200	-	-	MHz	
			2N2906	200	-	-		
$t_d$	Delay time	$I_C = -150\text{ mA}, I_B = -15\text{ mA}$	2N2906A	-	-	10	ns	
$t_r$	Rise time	$-V_{CC} = -30\text{ V}$	2N2906	-	-	40		
$C_c$	Collector capacitance	$I_E = I_e = 0, V_{CB} = -10\text{ V}$ $f = 1\text{ MHz}$	2N2906A	-	-	8	$\mu\text{F}$	
			2N2906	-	-	8		
$C_e$	Emitter capacitance	$I_C = I_c = 0, V_{EB} = -2\text{ V}$ $f = 1\text{ MHz}$	2N2906A	-	-	30	$\mu\text{F}$	
			2N2906	-	-	30		

(\*) Pulse conditions :  $t_p < 300\text{ }\mu\text{s}$ ,  $\delta = 2\%$

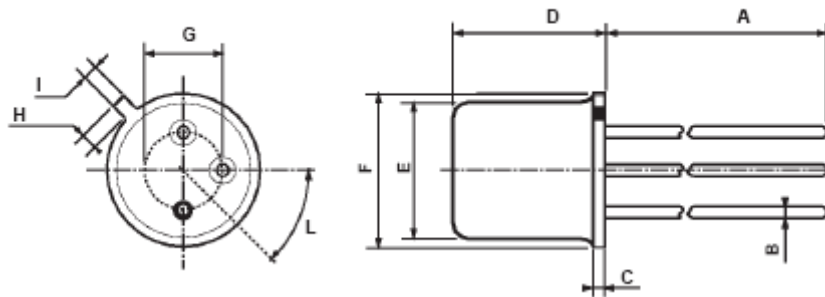
## PNP 2N2906 – 2N2906A

### SWITCHING TIME

Symbol	Ratings	Test Condition(s)	Min	Typ	Max	Unit
$t_{on}$	Turn-on time	$I_{Con} = -150 \text{ mA}$ $I_{Bon} = -15 \text{ mA}$ $I_{Boff} = 15 \text{ mA}$	-	-	45	ns
$t_d$	Delay time		-	-	15	
$t_r$	Rise time		-	-	35	
$t_{off}$	Turn-off time		-	-	300	
$T_s$	Storage time		-	-	250	
$T_f$	Fall time		-	-	50	

### ECHANICAL DATA CASE TO-18 (PNP)

DIMENSIONS (mm)		
	min	max
A	12.7	-
B	-	0.49
C	0.9	-
D	-	5.3
E	-	4.9
F	-	5.8
G	2.54	-
H	-	1.2
I	-	1.16
L	45°	-



Pin 1 :	emitter
Pin 2 :	base
Pin 3 :	Collector
Case :	Collector

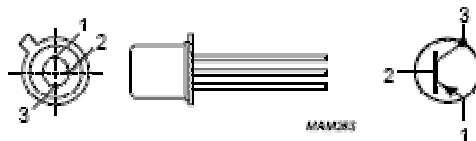


Fig.1 Simplified outline (TO-18) and symbol.

Revised August 2012

Information furnished is believed to be accurate and reliable. However, Comset Semiconductors assumes no responsibility for the consequences of use of such information nor for any infringement of patents or other rights of third parties which may result from its use. Data are subject to change without notice. Comset Semiconductors makes no warranty, representation or guarantee regarding the suitability of its products for any particular purpose, nor does Comset Semiconductors assume any liability arising out of the application or use of any product and specifically disclaims any and all liability, including without limitation consequential or incidental damages. Comset Semiconductors' products are not authorized for use as critical components in life support devices or systems.



## Стандарт Электрон Связь

Мы молодая и активно развивающаяся компания в области поставок электронных компонентов. Мы поставляем электронные компоненты отечественного и импортного производства напрямую от производителей и с крупнейших складов мира.

Благодаря сотрудничеству с мировыми поставщиками мы осуществляем комплексные и плановые поставки широчайшего спектра электронных компонентов.

Собственная эффективная логистика и склад в обеспечивает надежную поставку продукции в точно указанные сроки по всей России.

Мы осуществляем техническую поддержку нашим клиентам и предпродажную проверку качества продукции. На все поставляемые продукты мы предоставляем гарантию .

Осуществляем поставки продукции под контролем ВП МО РФ на предприятия военно-промышленного комплекса России , а также работаем в рамках 275 ФЗ с открытием отдельных счетов в уполномоченном банке. Система менеджмента качества компании соответствует требованиям ГОСТ ISO 9001.

Минимальные сроки поставки, гибкие цены, неограниченный ассортимент и индивидуальный подход к клиентам являются основой для выстраивания долгосрочного и эффективного сотрудничества с предприятиями радиоэлектронной промышленности, предприятиями ВПК и научно-исследовательскими институтами России.

С нами вы становитесь еще успешнее!

### Наши контакты:

**Телефон:** +7 812 627 14 35

**Электронная почта:** [sales@st-electron.ru](mailto:sales@st-electron.ru)

**Адрес:** 198099, Санкт-Петербург,  
Промышленная ул, дом № 19, литера Н,  
помещение 100-Н Офис 331