

XCede HD



HDTF-4-08-S-RA-LC-100



HDTF-4-04-S-RA-LC-100

HDTF SERIES

(1.80 mm) .071"

XCede® HD BACKPLANE RECEPTACLE

SPECIFICATIONS

For complete specifications and recommended PCB layouts see www.samtec.com?HDTF

Insulator Material: Liquid Crystal Polymer
Contact Material: Copper Alloy

Plating:

Sn or Au over 50 μ" (1.27 μm) Ni

Operating Temp Range:

-40 °C to +105 °C

Current Rating:

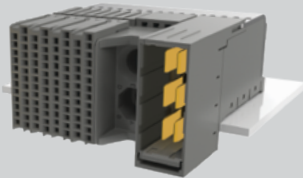
Testing Now!

RoHS Compliant:

Yes

Mates with:
HDTM

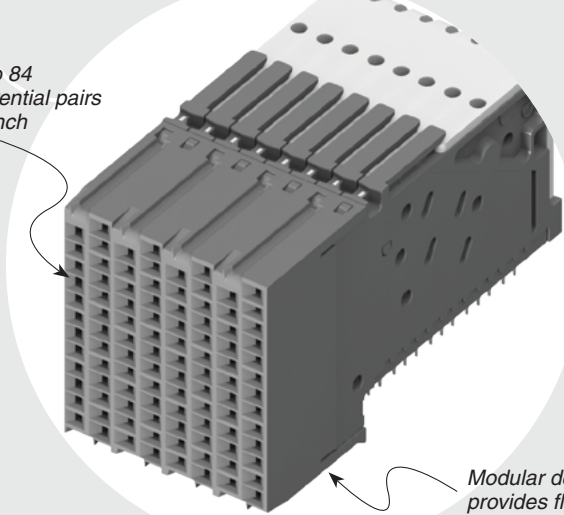
ALSO AVAILABLE (Customer Defined Configurations)



Power and keying/guidance modules also are available but require a single customizable BSP product. A BSP product is built by combining any number, in any configuration, of HDTFs, power and keying/guidance modules to create one receptacle.

Contact HSBP@samtec.com for more information about building a BSP product.

Up to 84 differential pairs per inch



Modular design provides flexibility in applications

RECOGNITIONS

For complete scope of recognitions see www.samtec.com/quality



FILE NO. E111594

TOOLING

- For press-fit extraction and insertion tool options, visit www.samtec.com/tooling

HDTF — PAIRS PER COLUMN — NO. OF COLUMNS — PLATING — RA — WAFERS — IMPEDANCE

-3, -4, -6
= Pairs Per Column

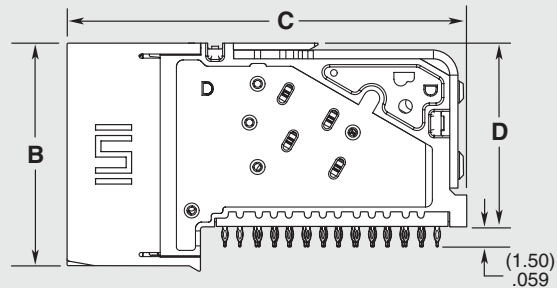
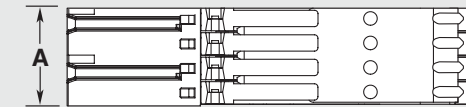
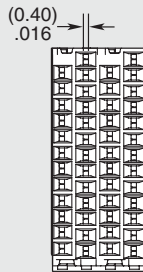
-04
= Four Columns
-06
= Six Columns
-08
= Eight Columns

-S
= 30 μ" (0.76 μm) Gold in contact area, Matte Tin on tail

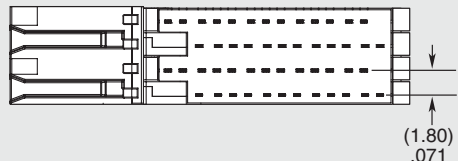
-LC
= Standard
-HS
= High-Speed

-100
= 100 Ω
-085
= 85 Ω

| NO. OF COLUMNS | A |
|----------------|---------------|
| -04 | (7.2) .28 |
| -06 | (10.8) .42 |
| -08 | (14.4) .57 |



| PAIRS PER COLUMNS | B | C | D |
|-------------------|---------------|----------------|----------------|
| -3 | (12.8) .50 | (26.0) 1.02 | (9.80) .386 |
| -4 | (16.4) .64 | (29.4) 1.16 | (13.5) .53 |
| -6 | (23.6) .93 | (36.6) 1.44 | (20.7) .81 |



Note: XCede® is a registered trademark of Amphenol.

Due to technical progress, all designs, specifications and components are subject to change without notice.

WWW.SAMTEC.COM

All parts within this catalog are built to Samtec's specifications. Customer specific requirements must be approved by Samtec and identified in a Samtec customer-specific drawing to apply.



Стандарт Электрон Связь

Мы молодая и активно развивающаяся компания в области поставок электронных компонентов. Мы поставляем электронные компоненты отечественного и импортного производства напрямую от производителей и с крупнейших складов мира.

Благодаря сотрудничеству с мировыми поставщиками мы осуществляем комплексные и плановые поставки широчайшего спектра электронных компонентов.

Собственная эффективная логистика и склад в обеспечивает надежную поставку продукции в точно указанные сроки по всей России.

Мы осуществляем техническую поддержку нашим клиентам и предпродажную проверку качества продукции. На все поставляемые продукты мы предоставляем гарантию .

Осуществляем поставки продукции под контролем ВП МО РФ на предприятия военно-промышленного комплекса России , а также работаем в рамках 275 ФЗ с открытием отдельных счетов в уполномоченном банке. Система менеджмента качества компании соответствует требованиям ГОСТ ISO 9001.

Минимальные сроки поставки, гибкие цены, неограниченный ассортимент и индивидуальный подход к клиентам являются основой для выстраивания долгосрочного и эффективного сотрудничества с предприятиями радиоэлектронной промышленности, предприятиями ВПК и научно-исследовательскими институтами России.

С нами вы становитесь еще успешнее!

Наши контакты:

Телефон: +7 812 627 14 35

Электронная почта: sales@st-electron.ru

Адрес: 198099, Санкт-Петербург,
Промышленная ул, дом № 19, литера Н,
помещение 100-Н Офис 331