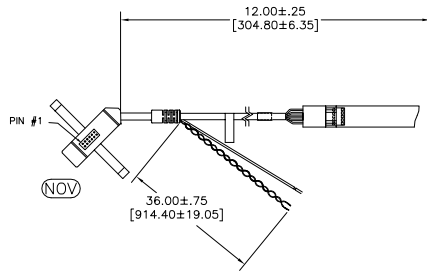


OGA DIAGONAL: 18.67 [474.26]  
 VA DIAGONAL: 17.95 [455.92]  
 PA DIAGONAL: 16.93 [429.90]

| TOP LEVEL NUMBER | US NUMBER      | TYPE  | DIM "A" (TOTAL GLASS TO CONNECTOR) | A/G FINISH | PROD SPEC |
|------------------|----------------|-------|------------------------------------|------------|-----------|
| 17-8561-203      | 98-0003-2625-0 | FFC   | 4.27" [108.46]                     | AG500      | 23655     |
| 17-8561-221      | 98-0003-2628-4 | SER   | 4.27" [108.46]                     | AG500      | 23655     |
| 17-8561-206      | 98-0003-2626-8 | NOV   | SEE DWG                            | AG500      | 23655     |
| 17-8561-205      | 98-0003-3263-9 | FFC   | 8.00" [203.20]                     | AG500      | 23655     |
| 17-8561-226      | 98-0003-3298-5 | USB R | 8.00" [203.20]                     | AG500      | 23655     |
| 17-8561-227      | 98-0003-3264-7 | SER   | 8.00" [203.20]                     | AG500      | 23655     |



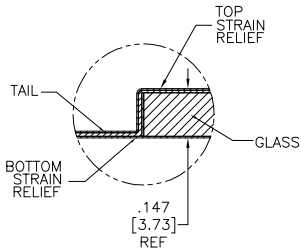
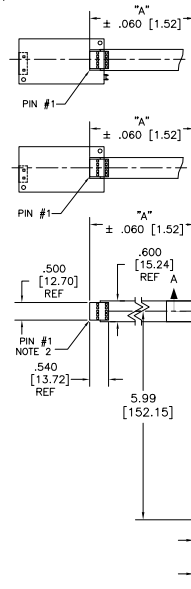
**(SER)**  
 EXII-7720SC  
 98-0003-2217-6  
 SERIAL CONTROLLER  
 SOLDER SIDE

**(USB R)**  
 EXII-7760UC  
 98-0003-2814-0  
 USB CONTROLLER  
 SOLDER SIDE

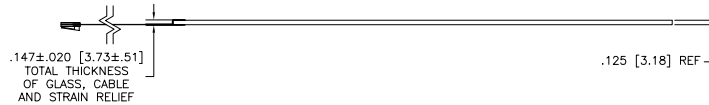


ESD CLAMSHELL CASE IS USED WITH ALL NOV, USB AND SER TERMINATIONS.

**(FFC)**



SECTION A-A  
 SCALE: NONE



NOTES:

1. WEIGHT OF GLASS IN GRAMS: 843±10%
2. NICOMATIC HOUSING P/N: OLO5  
 NICOMATIC RECEPTACLES (PINS) MATTE TIN PLATED P/N: 14106-12  
 HOUSING ORIENTED WITH LATCH DOWN

| PINOUT |      |
|--------|------|
| 1      | LR   |
| 2      | LL   |
| 3      | SHLD |
| 4      | UL   |
| 5      | UR   |

| UNITS                                 | INCHES [MM]  |
|---------------------------------------|--------------|
| TOLERANCES UNLESS OTHERWISE SPECIFIED |              |
| .X                                    | ± .03 [.76]  |
| .XX                                   | ± .03 [.76]  |
| .XXX                                  | ± .015 [.38] |
| ANGLES ±1°                            |              |
| THIRD ANGLE PROJECTION                |              |
| DO NOT SCALE DRAWING                  |              |
| SCALE 1 = 1                           |              |

**3M** 3M TOUCH SYSTEMS  
 METHUEN, MA  
 USA

© COPYRIGHT 2004  
 THIS DOCUMENT IS COPYRIGHTED PROPERTY OF THE 3M COMPANY AND MAY NOT BE REPRODUCED WITHOUT 3M WRITTEN PERMISSION OR USED OR DISCLOSED FOR OTHER THAN 3M AUTHORIZED PURPOSES.

DRAWN K.CROWLEY 9/05

|     |                       |       |     |
|-----|-----------------------|-------|-----|
| H   | REVISED PER CO 036256 | 4/13  | SB  |
| G   | REVISED PER CO 033533 | 2/12  | SB  |
| F   | REVISED PER CO 033636 | 10/11 | SB  |
| REV | CHANGE NOTICE         | DATE  | DRW |

TITLE

MARKETING DRAWING  
 SCT32NN 17.95"

CAD FORMAT AUTOCAD SHEET 1 OF 1

SIZE C DOCUMENT NO. 28390-MKT REV H



## Стандарт Электрон Связь

Мы молодая и активно развивающаяся компания в области поставок электронных компонентов. Мы поставляем электронные компоненты отечественного и импортного производства напрямую от производителей и с крупнейших складов мира.

Благодаря сотрудничеству с мировыми поставщиками мы осуществляем комплексные и плановые поставки широчайшего спектра электронных компонентов.

Собственная эффективная логистика и склад в обеспечивает надежную поставку продукции в точно указанные сроки по всей России.

Мы осуществляем техническую поддержку нашим клиентам и предпродажную проверку качества продукции. На все поставляемые продукты мы предоставляем гарантию .

Осуществляем поставки продукции под контролем ВП МО РФ на предприятия военно-промышленного комплекса России , а также работаем в рамках 275 ФЗ с открытием отдельных счетов в уполномоченном банке. Система менеджмента качества компании соответствует требованиям ГОСТ ISO 9001.

Минимальные сроки поставки, гибкие цены, неограниченный ассортимент и индивидуальный подход к клиентам являются основой для выстраивания долгосрочного и эффективного сотрудничества с предприятиями радиоэлектронной промышленности, предприятиями ВПК и научно-исследовательскими институтами России.

С нами вы становитесь еще успешнее!

### Наши контакты:

**Телефон:** +7 812 627 14 35

**Электронная почта:** [sales@st-electron.ru](mailto:sales@st-electron.ru)

**Адрес:** 198099, Санкт-Петербург,  
Промышленная ул, дом № 19, литера Н,  
помещение 100-Н Офис 331