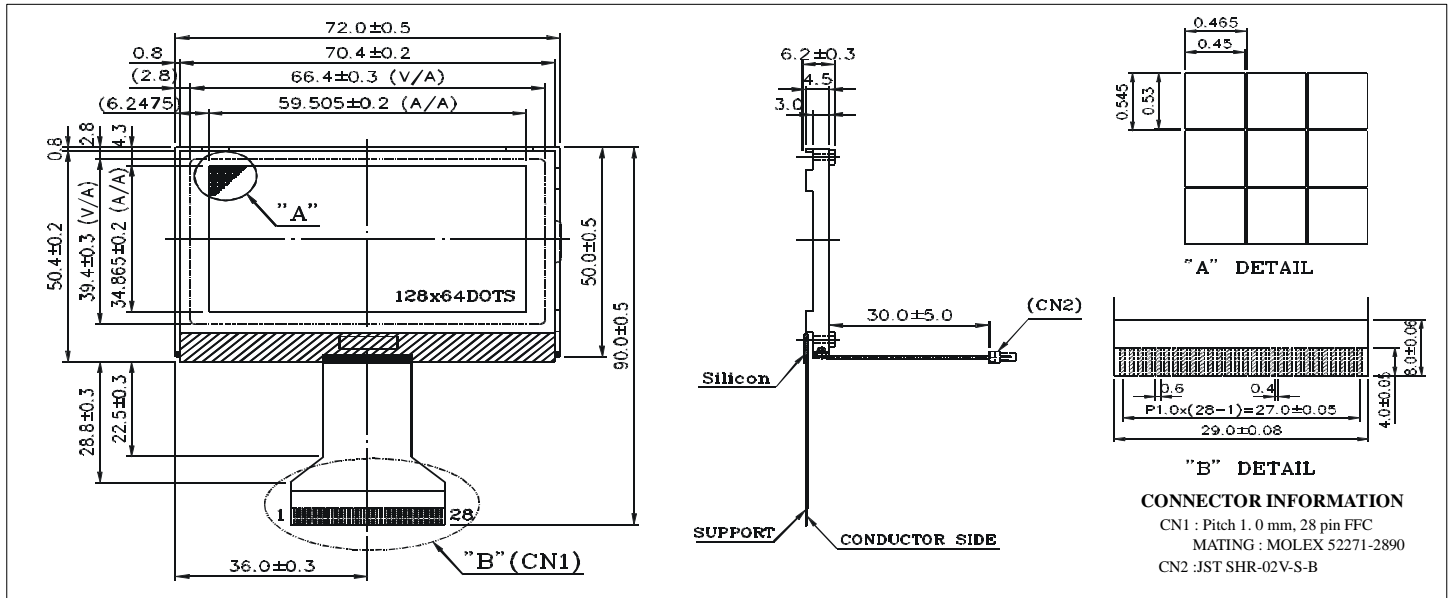


HDG12864L-6

Chip On Glass technology

Dimensional Drawing

128 X 64 Dots Graphic, LED Backlight



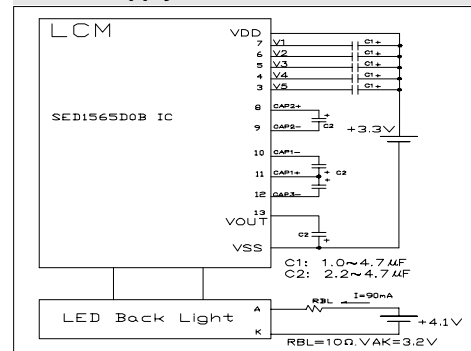
Features

Back lightBlue LED
 ConnectionFlat Flex Cable
 Options.....STN/FSTN, Transflective Polarizer
 Built-in Controller.....Epson SED1565D0B or Compatible

Physical Data

Module Size.....72.0W x 50.4H x 6.2T mm
 Viewing Area Size.....67.0W x 40.0H mm
 Dot Pitch.....0.465W x 0.545H mm
 Dot Size.....0.45W x 0.53H mm
 Weight.....25.7g

Power Supply



Absolute Maximum Ratings

PARAMETER	SYMBOL	MIN	MAX	UNIT
SUPPLY VOLTAGE	V _{DD} -V _{SS}	- 0.3	5.5	V
INPUT VOLTAGE	V _{IN}	- 0.3	V _{DD}	V
OPERATING TEMPERATURE	T _{OP}	-20	70	°C
STORAGE TEMPERATURE	T _{STG}	-30	80	°C

Electrical Characteristics (V_{DD}=3.3±0.33V 25°C)

PARAMETER	SYM	CONDITION	MIN	TYP	MAX	UNIT
INPUT HIGH VOLTAGE	V _{IH}	-	0.8V _{DD}	-	V _{DD}	V
INPUT LOW VOLTAGE	V _{IL}	-	0	-	0.2V _{DD}	V
LCD DRIVING VOLTAGE	V _{DD} -V _L	TA=25°C	8.3	8.6	8.9	V
LCD POWER CURRENT	I _{DD}	V _{DD} =3.3V	-	0.4	0.6	mA
LED FORWARD VOLTAGE	V _F	I _F = 90 mA	-	3.2	3.5	V
LED FORWARD CURRENT	I _F	V _F = 3.2 V	-	90	120	mA
BRIGHTNESS	L	All Dots ON	-	0.59	-	cd/m ²
		All Dots OFF	-	1.26	-	
DRIVE METHOD		1/64 Duty				

Pin Connections

PIN NO.	SYMBOL	FUNCTION
1	P/S	Select Paralle/ Serial mode
2	C86	'H': 6800 Series MPU, 'L': 8080 MPU
3 - 7	V5-V1	This is a multi-level power supply for LCD drive
8	CAP2+	DC/DC Voltage Converter capacitors
9	CAP2-	
10	CAP1-	
11	CAP1+	
12	CAP3-	
13	VOUT #	
14	V _{SS}	Ground
15	V _{DD}	Power supply for Logic
16	D7 (SI)	Data Bus 7 or Serial Data Input
17	D6 (SCL1)	Data Bus 6 or Serial Clock Input
18 - 23	D5-D0	Data Bus
24	\overline{RD} (E)	Enable Clock Input
25	\overline{WR} ($\overline{R/W}$)	Signal to select Read or Write
26	A0	Control/Data Select Signal
27	\overline{RES}	Reset Signal
28	$\overline{CS1}$	Chip Select Signal

#Has built-in inverter for negative power supply



Стандарт Электрон Связь

Мы молодая и активно развивающаяся компания в области поставок электронных компонентов. Мы поставляем электронные компоненты отечественного и импортного производства напрямую от производителей и с крупнейших складов мира.

Благодаря сотрудничеству с мировыми поставщиками мы осуществляем комплексные и плановые поставки широчайшего спектра электронных компонентов.

Собственная эффективная логистика и склад в обеспечивает надежную поставку продукции в точно указанные сроки по всей России.

Мы осуществляем техническую поддержку нашим клиентам и предпродажную проверку качества продукции. На все поставляемые продукты мы предоставляем гарантию .

Осуществляем поставки продукции под контролем ВП МО РФ на предприятия военно-промышленного комплекса России , а также работаем в рамках 275 ФЗ с открытием отдельных счетов в уполномоченном банке. Система менеджмента качества компании соответствует требованиям ГОСТ ISO 9001.

Минимальные сроки поставки, гибкие цены, неограниченный ассортимент и индивидуальный подход к клиентам являются основой для выстраивания долгосрочного и эффективного сотрудничества с предприятиями радиоэлектронной промышленности, предприятиями ВПК и научно-исследовательскими институтами России.

С нами вы становитесь еще успешнее!

Наши контакты:

Телефон: +7 812 627 14 35

Электронная почта: sales@st-electron.ru

Адрес: 198099, Санкт-Петербург,
Промышленная ул, дом № 19, литера Н,
помещение 100-Н Офис 331