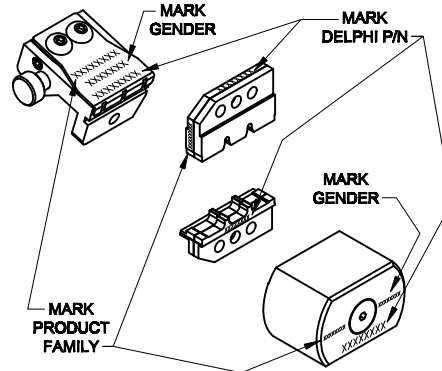


Die Set Data

Crib #	Delphi P/N	Product Family	Rennsteig Tool P/N	Rev
9X00901	13782640	DHD 1.6	R624 1447 DEL	A
9X00902	13782641	Weather Pack Sealed	R624 1476 DEL	A
9X00903	13782642	Micro Pack 100W	R624 1480 DEL	A
9X00904	13782643	Metri Pack 630 P2S	R624 1481 DEL	A
9X00905	13782644	Metri Pack 630 Sealed	R624 1482 DEL	A
9X00906	13782645	Metri Pack 630 P2S	R624 1483 DEL	A
9X00907	13782646	Metri Pack 630 Sealed	R624 1484 DEL	A
9X00908	13782647	GT 280 Unsealed	R624 1485 DEL	A
9X00909	13782648	GT 280 Sealed	R624 1486 DEL	A
9X00910	13782649	GT 150 Unsealed	R624 1487 DEL	A
9X00911	13782650	GT 150 Sealed	R624 1488 DEL	A
9X00912	13782651	GT 150 Sealed	R624 1489 DEL	A
9X00913	13782652	Metri Pack 150 P2S	R624 1490 DEL	A
9X00914	13782653	MTS-B - Micro Term System 0.64	R624 1491 DEL	A
9X00915	13782654	GT 280 Sealed	R624 1492 DEL	A
9X00916	13782655	GT 280 Unsealed	R624 1493 DEL	A
9X00917	13782656	Metri Pack 150 Sealed	R624 1494 DEL	A
9X00918	13782657	Metri Pack 150 Sealed	R624 1495 DEL	A
9X00919	13782658	Metri Pack 150 Unsealed	R624 1496 DEL	A
9X00920	13782659	Metri Pack 150 Unsealed	R624 1497 DEL	A
9X00921	13782660	Metri Pack 280 Sealed	R624 1498 DEL	A
9X00922	13782661	Metri Pack 280 P2S	R624 1499 DEL	A
9X00923	13782662	Metri Pack 280 P2S	R624 1500 DEL	A
9X00924	13782663	Metri Pack 280 Sealed	R624 1501 DEL	A
9X00925	13782664	Metri Pack 280 Sealed	R624 1502 DEL	A
9X00926	13782665	Metri Pack 280 Sealed	R624 1503 DEL	A
9X00927	13782666	Metri Pack 280 Unsealed	R624 1504 DEL	A
9X00928	13782667	Metri Pack 280 Unsealed	R624 1505 DEL	A
9X00929	13782668	Metri Pack 280 Unsealed	R624 1506 DEL	A
9X00930	13782669	Metri Pack 280 Unsealed	R624 1507 DEL	A
9X00931	13782670	Metri Pack 280 Unsealed	R624 1508 DEL	A
9X00932	13782671	Metri Pack 630 Unsealed	R624 1509 DEL	A
9X00933	13782672	Metri Pack 630 Unsealed	R624 1510 DEL	A
9X00934	13782673	Metri Pack 630 Unsealed	R624 1511 DEL	A
9X00935	13782674	Metri Pack 630 Unsealed	R624 1512 DEL	A
9X00936	13782675	Metri Pack 280 Sealed	R624 1513 DEL	A
9X00937	13782676	Metri Pack 630 Sealed	R624 1515 DEL	A
9X00938	13782677	Metri Pack 480 Sealed	R624 1516 DEL	A
9X00939	13782678	Metri Pack 480 Sealed	R624 1517 DEL	A
9X00940	13782679	Metri Pack 480 Sealed	R624 1518 DEL	A
9X00941	13782680	Metri Pack 480 Unsealed	R624 1519 DEL	A
9X00942	13782681	Metri Pack 480 Unsealed	R624 1520 DEL	A
9X00943	13782682	Metri Pack 480 Unsealed	R624 1521 DEL	A
9X00944	13782683	Metri Pack 150 Sealed	R624 1527 DEL	A
9X00945	13782684	Weather Pack Sealed	R624 1528 DEL	A
9X00946	13782685	Metri Pack 280 Sealed	R624 1529 DEL	A
9X00947	13782686	Metri Pack 150 Unsealed	R624 1530 DEL	A
9X00948	13782687	Metri Pack 480 Unsealed	R624 1531 DEL	A
9X00949	13782688	Mirco Pack 100 Unsealed	R624 1532 DEL	A
9X00950	13782689	Mirco Pack 100 Unsealed	R624 1533 DEL	A
9X00951	13782690	Micro Pack 100W	R624 1534 DEL	A
9X00952	13782691	DHD 1.6	R624 1535 DEL	A
9X00953	13782692	DHD 1.6	R624 1536 DEL	A
9X00954	13782693	Metri Pack 480 Sealed	R624 1537 DEL	A
9X00955	13782694	100V DHD 20	R624 1538 DEL	A
9X00956	13782695	Yasaki Kaizen 0.64 Microsystem	R624 1539 DEL	A
9X00957	13782696	100W Sealed	R624 1540 DEL	A
9X00958	13782697	100W Sealed	R624 1541 DEL	A
9X00959	13782698	100W Sealed	R624 1542 DEL	A
9X00960	13782699	100W Sealed	R624 1543 DEL	A
9X00961	13782700	100W Sealed	R624 1544 DEL	A
9X00962	13782701	Micro 64 Unsealed	R624 1545 DEL	A
9X00963	13782702	GT 630 Sealed	R624 1573 DEL	A
9X00964	13782703	GT 630 Unsealed	R624 1574 DEL	A
9X00965	13782704	GT 630 Unsealed	R624 1575 DEL	A
9X00966	13782705	Micro HVT 1.2 Sealed	R624 1576 DEL	A
9X00967	13782706	Micro HVT 1.2 Sealed	R624 1577 DEL	A
9X00968	13782707	Micro HVT 064 Sealed	R624 1580 DEL	A
9X00969	13782708	Micro HVT 064 Sealed	R624 1581 DEL	A



Type 1 Die Set



Type 2 Die Set



Toggle Press



MultiStrip 10



Spare Blade & red button, etc.



Standard Stripper



PEW 12



PEW 12 & Carrying Case



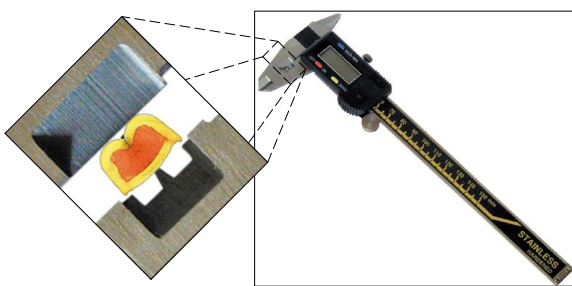
PEW 12, MultiStrip 10 & Carrying Case



Plastic Carrying Case for 10 Die Set Kits
(10 Die Set Kits shown are NOT INCLUDED. Carrying Case is supplied empty.)

Sets & Accessories

Crib #	Delphi P/N	Rennsteig P/N	Description
6S01888	13782709	R707 020	MultiStrip 10 self-adjusting wire insulation stripper
6S01896	13791715	R707 024 DEL	Spare Parts: Spare blade and red button for MultiStrip 10; Allen and open-end wrench and screwdriver for PEW12. Regular M4 nut and lock nut; Screws with Allen head M4x11,16,18,25mm for die assembly
6S01891	13791711	R708 244 6	Standard Insulation Stripper for AWG 30-28-26-24-22-20 cable
6S01892	13791712	R708 212 6	Standard Insulation Stripper for AWG 20-18-16-14-12-10 cable 10 Cable
6S01893	13791713	R708 248 6	Standard Insulation Stripper for AWG 26-24-22-20-18-16 cable
6S01894	13791714	R708 231 6	Standard Insulation Stripper for 0.35-0.5-0.75-1.0-1.5-2.5-4.0 mm2 cable
9X00970 & 9X00971	13782720	R624 XXXX	Die Set + Locator + Wire Stop (Type 1) or Die Set + Hinged Locator ass., (Type 2) in small plastic box w/Data Sheet and mtg.screws.
6C01806	13782721	R624 000 39 DEL	Crimp Tool PEW 12 with Allen Wrench, open-end wrench, and screwdriver in cardboard box.
6C01802	13782722	R624 101 3 DEL	Crimp Tool PEW 12 with screws, open-end wrench, allen wrench, screw driver in plastic carrying case
6C01803	13782723	R624 104 69DEL	Crimp Tool PEW 12 - MultiStrip 10 self-adjusting wire stripper - with screws, open-end wrench, allen key, screw driver,in plastic carrying case
6C01804	13782716	R624 40106 RT	Plastic carrying case, empty, with inserts for 10 Die Set kits
6P01920	13782724	R636 000 1	Toggle Press (mechanical) with die adapter designed to match all PEW 12 series crimping dies, locators and wire stops
6C01805	13782719	R690 000 1	Electronic Digital Calipers specially shaped measuring surfaces to provide exact measurement of crimp height and width



Digital Calipers

- NOTES:
1. BLACK OXIDE OR CHROME ON THE PEW 12 HANDLE AND BLACK OXIDE ON THE CRIMP DIE SET.
 2. BLACK TEXTURED GRIPS ON PEW 12.
 3. CRIMP DIMENSIONS ARE CONTROLLED TO ESA 605. CRIMP DIE GEOMETRY IS BASED ON DELPHI TOOL DRAWINGS FOR THIN WALL AND REGULAR SAE CABLE.
 4. HEAT TREATED CRIMP TOOLING (DIE SETS).
 5. CRIMP JAW SURFACES ARE POLISHED.
 6. CRIMP HEIGHTS ARE PRESET AT THE FACTORY, BUT CAN BE ADJUSTED TO FINE TUNE, IF DESIRED.
 7. DIE SETS ARE SHIPPED SEPARATE FROM THE PEW 12 CRIMP TOOL.
 8. TOOL SUPPLIER TO MAINTAIN VALIDATION RECORDS AND AVAILABLE UPON REQUEST BY CUSTOMER AND OR AVAILABLE ON SPECIFIED WEB SITE.
 9. TERMINAL PART NUMBER AND CABLE CRIMP APPLICATIONS FOR DIE SETS ARE CONTROLLED BY CUSTOMER AND/OR SUPPLIER WEB SITE

RENNSTEIG PEW12 HAND CRIMP TOOLING TAXI

DELPHI PACKARD ELECTRIC SYSTEMS

Division of Delphi Corporation
UNIVERSAL MANUFACTURING ENGINEERING
P.O. Box 421 Warren, Ohio 44488

THIS DRAWING IS THE PROPERTY OF DELPHI CORPORATION. NO RIGHTS ARE GRANTED TO USE THIS DRAWING FOR ANY PURPOSE OTHER THAN THE FURNISHING OF SERVICES AND SUPPLIES TO DELPHI CORPORATION.

TOLERANCE IS PLUS OR MINUS THREE UNITS (UP LAST DECIMAL INCLUDING ANGLES, UNLESS OTHERWISE SPECIFIED). DIMENSIONS UNLESS OTHERWISE SPECIFIED ARE IN MILLIMETERS. LOCATION IS ALUMINUM ETCH UNLESS OTHERWISE SPECIFIED. NUMBER WITH DIM HIGH CHARACTERS .000M DEEP UNLESS IMPRACTICAL.

FILE NAME	SHEET REVISION DATE	SHEET NUMBER	EXTENSION
8 T 6 0 4 0 8 - A - 2 2 0 C T 2 0 0 9 - 0 1 - . D W G			



Стандарт Электрон Связь

Мы молодая и активно развивающаяся компания в области поставок электронных компонентов. Мы поставляем электронные компоненты отечественного и импортного производства напрямую от производителей и с крупнейших складов мира.

Благодаря сотрудничеству с мировыми поставщиками мы осуществляем комплексные и плановые поставки широчайшего спектра электронных компонентов.

Собственная эффективная логистика и склад в обеспечивает надежную поставку продукции в точно указанные сроки по всей России.

Мы осуществляем техническую поддержку нашим клиентам и предпродажную проверку качества продукции. На все поставляемые продукты мы предоставляем гарантию .

Осуществляем поставки продукции под контролем ВП МО РФ на предприятия военно-промышленного комплекса России , а также работаем в рамках 275 ФЗ с открытием отдельных счетов в уполномоченном банке. Система менеджмента качества компании соответствует требованиям ГОСТ ISO 9001.

Минимальные сроки поставки, гибкие цены, неограниченный ассортимент и индивидуальный подход к клиентам являются основой для выстраивания долгосрочного и эффективного сотрудничества с предприятиями радиоэлектронной промышленности, предприятиями ВПК и научно-исследовательскими институтами России.

С нами вы становитесь еще успешнее!

Наши контакты:

Телефон: +7 812 627 14 35

Электронная почта: sales@st-electron.ru

Адрес: 198099, Санкт-Петербург,
Промышленная ул, дом № 19, литера Н,
помещение 100-Н Офис 331