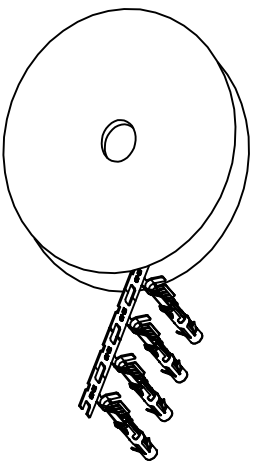


| REVISIONS |     |                  |           |            |
|-----------|-----|------------------|-----------|------------|
| REV       | ECO | DESCRIPTION      | DATE      | BY APPR    |
| A1        | -   | RELEASED DRAWING | Jul-16-18 | Flan Tommy |

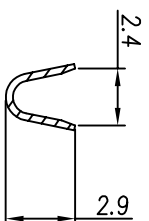


CONTACT ORIENTATION ON ROLL(3000PCS./COIL)

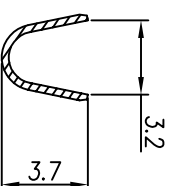
NOTES : (UNLESS OTHERWISE SPECIFIED)

1. MATERIAL :
  - 1.1. CONTACT BODY : COPPER ALLOY.
  - 1.2. OUTER SPRING : STAINLESS STEEL.
2. SPECIFICATIONS :
  - 2.1 CURRENT RATING : 13A MAX.
  - 2.2 TERMINATION TYPE : CRIMPING.
  - 2.3 WIRE RANGE : 16~18AWG.
  - 2.4 WIRE INSULATION DIA(MAX) :  $\phi$ 3.2mm.
3. ROHS COMPLIANT.
4. ALL DIMENSIONS ARE FOR REFERENCE USE ONLY.
5. AVAILABLE TOOLS :
  - 5.1 HAND CRIMPER : MFX-3954.
  - 5.2 CRIMP APPLICATOR : MFX-3957.
  - 5.3 EXTRACTION TOOL : QXRT16.

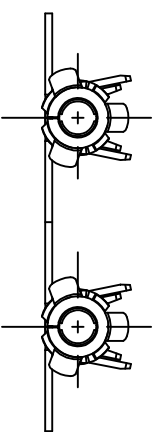
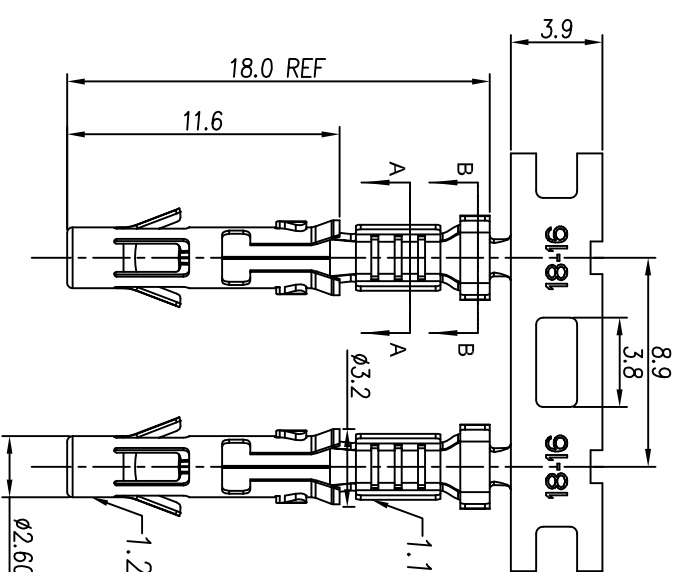
| P/N       | CONTACT PLATING(MATING AREA)        |
|-----------|-------------------------------------|
| SS16M2T   | TIN PLATING OVER NICKEL.            |
| SS16M2N   | NICKEL PLATING OVER COPPERIZE.      |
| SS16M2F   | GOLD FLASH PLATING OVER NICKEL.     |
| SS16M2G5  | 5 $\mu$ "GOLD PLATING OVER NICKEL.  |
| SS16M2G10 | 10 $\mu$ "GOLD PLATING OVER NICKEL. |
| SS16M2G15 | 15 $\mu$ "GOLD PLATING OVER NICKEL. |
| SS16M2G30 | 30 $\mu$ "GOLD PLATING OVER NICKEL. |



SECTION A-A



SECTION B-B



| QUANTITY   | PART NUMBER | DESCRIPTION   | ITEM |
|--|-------------|---|------|
| <b>MATERIALS LIST</b>  |             |   |      |
| UNLESS OTHERWISE SPECIFIED<br>1) All dimensions are in millimeters.<br>2) Tolerances are as follows:<br>1 PL DEC AD.30 Fractions .1"=14<br>3 PL DEC AD.08 Angles .1° |             |   |      |
| 3) Note reference = $\Delta$   |             |   |      |
| MATERIAL SPECIFICATIONS:   |             | CUSTOMER: Tommy Jul-16-18   |      |
| PROCESS SPECIFICATIONS:  |             | THE DRAWING IS SUPERSEDED BY THE LATEST REVISIONS.<br>SPECIFICATIONS AND PERFORMANCE DATA ARE SUBJECT TO CHANGE WITHOUT NOTICE.<br>THE MANUFACTURING CORPORATION NO RIGHTS OF REPRODUCTION ARE GRANTED. ALL MANUFACTURING VARIATIONS. |      |
| NEXT ASSY:   |             | SIZE: B<br>TYPE: C-<br>DWG NO: SS16M2XX<br>SHEET: 1 OF 1  |      |
| ECO-MATE SOCKET CONTACT,<br>STAMPED, 16-18AWG, SIZE 16   |             | <b>Amphenol</b><br>Sine Systems - www.amphenol-sine.com<br>44724 Morley Drive<br>Clinton Township, MI 48036   |      |



## Стандарт Электрон Связь

Мы молодая и активно развивающаяся компания в области поставок электронных компонентов. Мы поставляем электронные компоненты отечественного и импортного производства напрямую от производителей и с крупнейших складов мира.

Благодаря сотрудничеству с мировыми поставщиками мы осуществляем комплексные и плановые поставки широчайшего спектра электронных компонентов.

Собственная эффективная логистика и склад в обеспечивает надежную поставку продукции в точно указанные сроки по всей России.

Мы осуществляем техническую поддержку нашим клиентам и предпродажную проверку качества продукции. На все поставляемые продукты мы предоставляем гарантию .

Осуществляем поставки продукции под контролем ВП МО РФ на предприятия военно-промышленного комплекса России , а также работаем в рамках 275 ФЗ с открытием отдельных счетов в уполномоченном банке. Система менеджмента качества компании соответствует требованиям ГОСТ ISO 9001.

Минимальные сроки поставки, гибкие цены, неограниченный ассортимент и индивидуальный подход к клиентам являются основой для выстраивания долгосрочного и эффективного сотрудничества с предприятиями радиоэлектронной промышленности, предприятиями ВПК и научно-исследовательскими институтами России.

С нами вы становитесь еще успешнее!

### Наши контакты:

**Телефон:** +7 812 627 14 35

**Электронная почта:** [sales@st-electron.ru](mailto:sales@st-electron.ru)

**Адрес:** 198099, Санкт-Петербург,  
Промышленная ул, дом № 19, литера Н,  
помещение 100-Н Офис 331