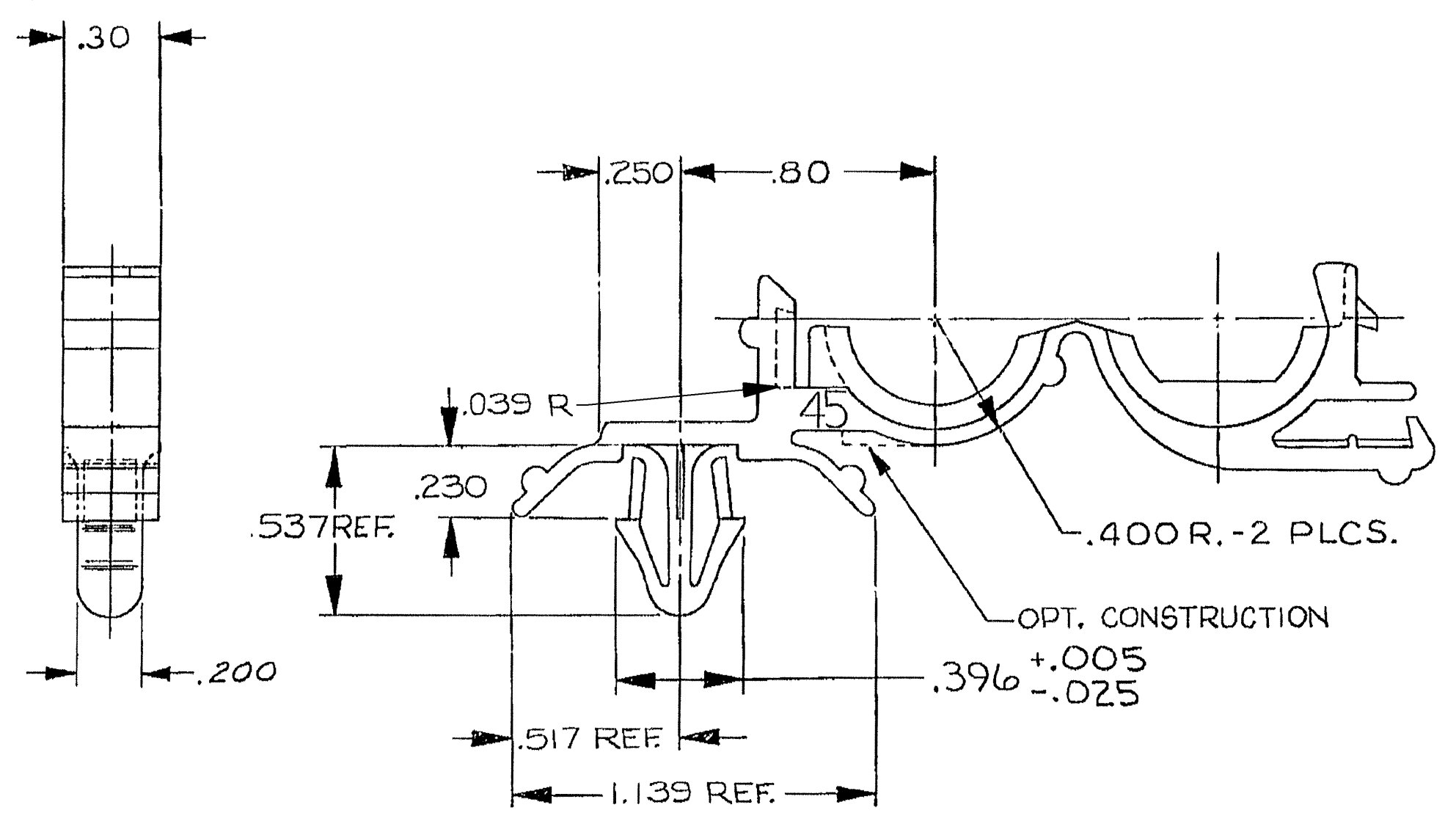
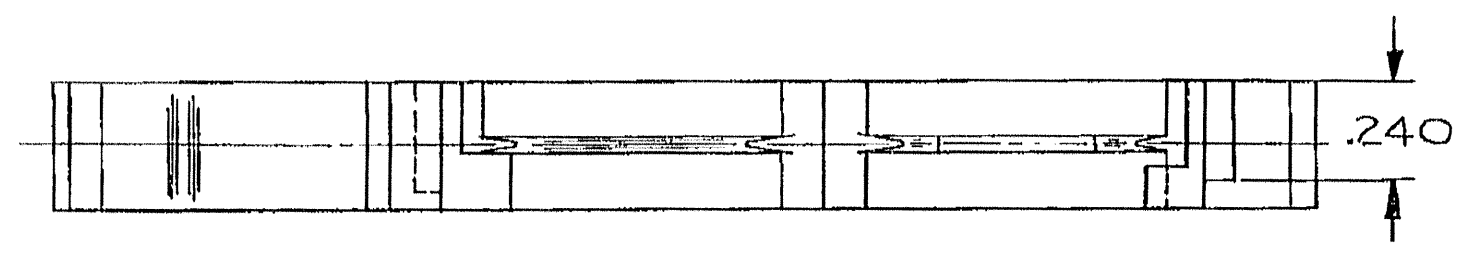


DWG STATUS					ZONE	REVISION HISTORY	AUTH	DR	APVD1	APVD2
DATE	STG	REV	N/P	CHG						
30MR71		-				REVISED	42422	TM	JH	
19AP71		-				PICTURE REVISED	42806	EJT	JH	
14JN71		-				REVISED	43195	TM	JH	
14JN71		-				REVISED	43193	TM	JH	
17FE72		-				PICTURE REVISED	45514	DS		
28MR72		-				PICTURE REVISED	46013	DS	BW	
26SE72		-				PICTURE REVISED	47722	JY	RE	
27MY75		-				PICTURE REVISED & .537 REF WAS .530 REF	55989	RL	TM	
22AU86		-				.396 +.005/- .025 DIM WAS .396	108402	JP	JC	
15OC04	R	09	-	-		MATERIAL WAS R0061354	258664	MJM	MJM	ET
14FE05	R	09	AA	-		ADDED .039 R	264752	MJM	MJM	ET



NOTES

- UNLESS OTHERWISE SPECIFIED AND/OR INDICATED:
DIMENSIONS ARE TO FACE OF VIEW SHOWN.
- MATERIAL RECYCLING CODE PER SAE J1344. (.005 X .01) RAISED CHARACTERS AS SHOWN TO BE LOCATED ON ANY EXTERIOR SURFACE. OPTIONAL CONSTRUCTION TO BE NO MATERIAL RECYCLING CODE.
- (.005 X .01) RAISED DELPHI CORPORATE BRAND TO BE LOCATED ON ANY EXTERIOR SURFACE, PREFERABLY VISIBLE AT FINAL ASSEMBLY. OPTIONAL CONSTRUCTION TO BE "PED" OR NO LOGO.
- RECOMMENDED HOLE SIZE FOR CLIP .240 - .260 DIA. HOLE IN .150 MAX. THICK STOCK.
- THIS PART TO FIT .493 OR .406 I.D. CONVOLUTED CONDUIT.

DWG TYPE PART DRAWING	
STYLE	
VOLUME (CM ³)	DISTR CODE D
UNLESS OTHERWISE SPECIFIED THIS DOCUMENT IS IN ACCORDANCE WITH ASME Y14.5M-1994 AS AMENDED BY THE GM GLOBAL DIMENSIONING AND TOLERANCING ADDENDUM - 1997. ALL GEOMETRIC TOLERANCES AND RELATED DATUMS APPLY RFS. RULE #1 (PERFECT FORM AT MMC) DOES NOT APPLY WHEN RELATIONSHIP BETWEEN FEATURES IS ESTABLISHED BY ORIENTATION OR LOCATION TOLERANCES. SEPARATE POSITION CALLOUTS MAY BE GAGED SEPARATELY, REGARDLESS OF DATUM REFERENCE. ALL DIMENSIONS ARE IN INCHES	
REFERENCE	
THIRD ANGLE PROJECTION	DO NOT SCALE USE MATH DATA

DELPHI

DELPHI PACKARD ELECTRIC SYSTEMS
WARREN, OH

DATE						
DR E. J. TOLNAR	03FE71					
APVD1 HUBBARD	08FE71					
APVD2 GHIRARDI	10FE71					
APVD3 PEARCE	10FE71					
APVD4						
APVD5						
SUBSTANCES OF CONCERN AND RECYCLED CONTENT PER DELPHI 10949001						
MATERIAL M2097001 PP 1M BLK						
DRAWING NAME MOUN CLIP CDT 10/13MM ROSEBUD						
DRAWING NUMBER 08905799						
SIZE A2	SCALE NTS	FRAME NO 1 OF 1	SHEET NO 1 OF 1	STG R	REV 09	N/P AA

P: 08905799-CUS01-S01 Date: 14-Feb-05 Time: 11:03 Page: 1



Стандарт Электрон Связь

Мы молодая и активно развивающаяся компания в области поставок электронных компонентов. Мы поставляем электронные компоненты отечественного и импортного производства напрямую от производителей и с крупнейших складов мира.

Благодаря сотрудничеству с мировыми поставщиками мы осуществляем комплексные и плановые поставки широчайшего спектра электронных компонентов.

Собственная эффективная логистика и склад в обеспечивает надежную поставку продукции в точно указанные сроки по всей России.

Мы осуществляем техническую поддержку нашим клиентам и предпродажную проверку качества продукции. На все поставляемые продукты мы предоставляем гарантию .

Осуществляем поставки продукции под контролем ВП МО РФ на предприятия военно-промышленного комплекса России , а также работаем в рамках 275 ФЗ с открытием отдельных счетов в уполномоченном банке. Система менеджмента качества компании соответствует требованиям ГОСТ ISO 9001.

Минимальные сроки поставки, гибкие цены, неограниченный ассортимент и индивидуальный подход к клиентам являются основой для выстраивания долгосрочного и эффективного сотрудничества с предприятиями радиоэлектронной промышленности, предприятиями ВПК и научно-исследовательскими институтами России.

С нами вы становитесь еще успешнее!

Наши контакты:

Телефон: +7 812 627 14 35

Электронная почта: sales@st-electron.ru

Адрес: 198099, Санкт-Петербург,
Промышленная ул, дом № 19, литера Н,
помещение 100-Н Офис 331