

DO NOT SCALE FROM THIS PRINT

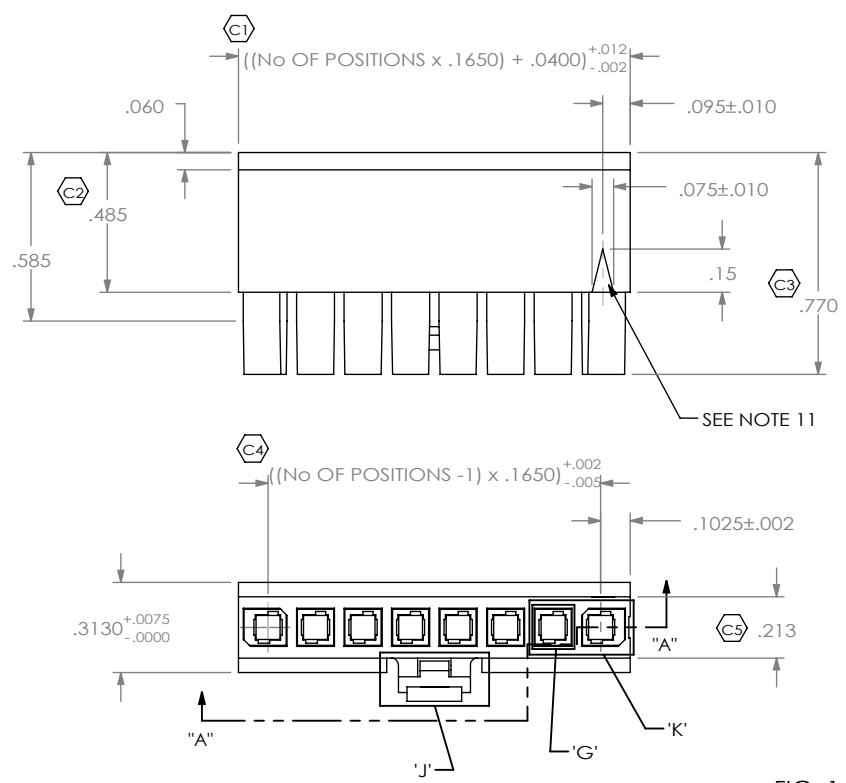


FIG. 1
IPBD-08-S SHOWN

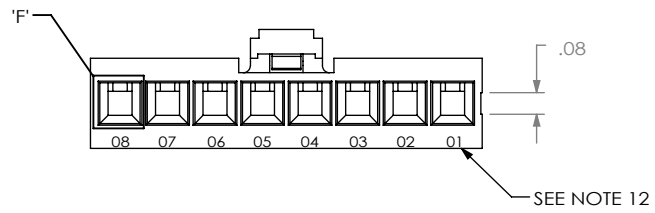
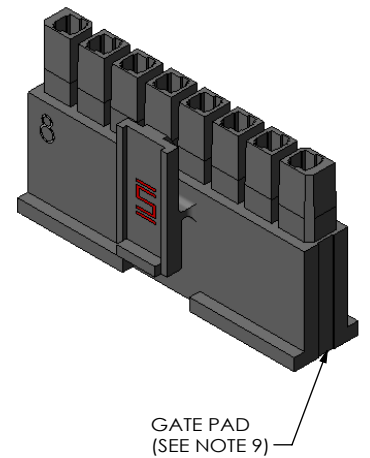
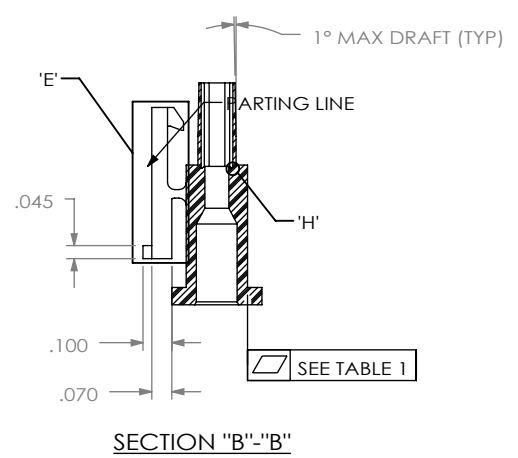
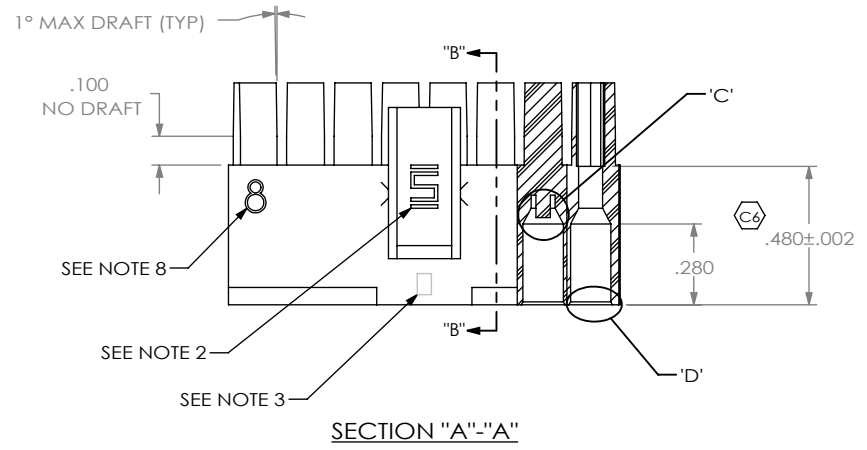


TABLE 1		
No OF POS	T/B	□
-02 THRU -10	.002	.002

IPBD-XX-S-X

No OF POSITIONS
-02 THRU -10
[SEE FIG. 2 FOR -02 POSITION]

OPTION
-R: RETENTION LATCH
(SEE SHEET 3, FIG. 3)

ROW SPECIFICATION
-S: SINGLE

NOTES:

1. C1 REPRESENTS A CRITICAL DIMENSION.
2. SAMTEC LOGO SHALL APPEAR AT ONE LOCATION ON SURFACE SHOWN, APPROXIMATELY .150 x .094.
3. ALL MULTIPLE CAVITY MOLDS SHALL IDENTIFY EACH CAVITY WITH A LETTER DESIGNATION LOCATED WHERE SHOWN.
4. ALL IDENTIFICATION MARKS MUST NOT STAND GREATER THAN .002 OFF THE SURFACE OF THE PART.
5. MOLDED SURFACES SHALL BE CONSISTENT AND SMOOTH. SURFACES TO BE FREE OF SCATCHES, NICKS, SINK AREAS, VOIDS OR OTHER BLEMISHES.
6. MAX ALLOWABLE BOW: SEE TABLE 1.
7. PART TO BE SYMMETRIC ABOUT THE CENTERLINE WITHIN +/- .001, UNLESS OTHERWISE STATED.
8. NUMBER OF POSITIONS TO BE SHOWN ON THIS SURFACE, SIZE AND DEPTH SIMILAR TO POSITION 1 INDICATOR.
9. GATE PAD MUST BE RECESSED .005.
10. END CORES ARE POLARIZED. CONFIRM GEOMETRY RELATIVE TO POSITION 1 INDICATOR & GATE PAD.
11. POSITION 1 INDICATOR TO BE .0005 MAX DEPTH.
12. EACH POSITION TO BE IDENTIFIED WHERE SHOWN.
13. .0005 MAX MISMATCH PERMISSIBLE (ALL FOUR SIDES).

UNLESS OTHERWISE SPECIFIED, DIMENSIONS ARE IN INCHES.
TOLERANCES ARE:
DECIMALS ANGLES
.XX: ±.01 [.3] 2°
.XXX: ±.003 [.08]
.XXXX: ±.0015 [.038]

PROPRIETARY NOTE
THIS DOCUMENT CONTAINS INFORMATION CONFIDENTIAL AND PROPRIETARY TO SAMTEC, INC. AND SHALL NOT BE REPRODUCED OR TRANSFERRED TO OTHER DOCUMENTS OR DISCLOSED TO OTHERS OR USED FOR ANY PURPOSE OTHER THAN THAT WHICH IT WAS OBTAINED WITHOUT THE EXPRESSED WRITTEN CONSENT OF SAMTEC, INC.

MATERIAL: DO NOT SCALE DRAWING SHEET SCALE: 1:0.667
VALOX 457, COLOR NATURAL
MAX REGRIND: 50%
MAX FLASH ALLOWED: .003
MAX GATE VESTIGE: .002

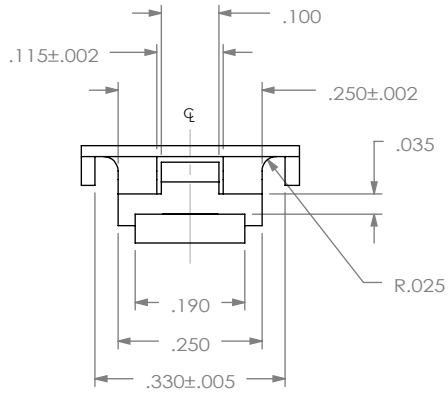
c:\enterprise\vauf\DWG\MISC\MKTG\IPBD-XX-S-X-MKT.SLDDRW

520 PARK EAST BLVD, NEW ALBANY, IN 47150
PHONE: 812-944-6733 FAX: 812-948-5047
e-Mail: info@SAMTEC.com code: 55322

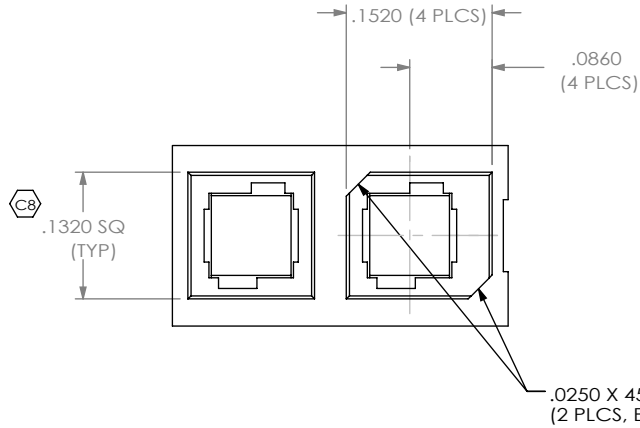
DESCRIPTION:
.165 SHROUDED CONTACT BODY

DWG. NO.
IPBD-XX-S-X

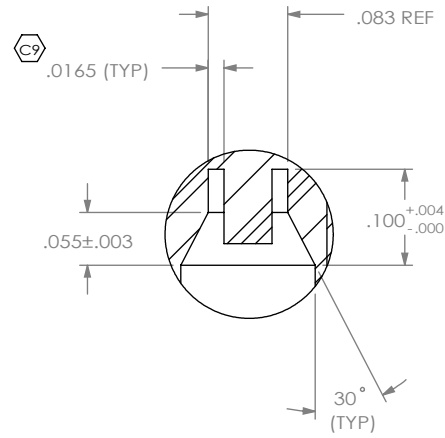
BY: DEAN P 4/14/2005 SHEET 1 OF 3



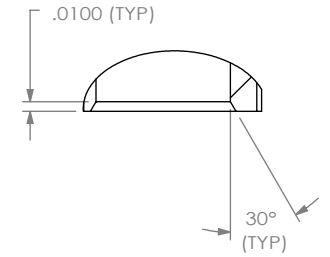
DETAIL 'J'
SCALE 3 : 1



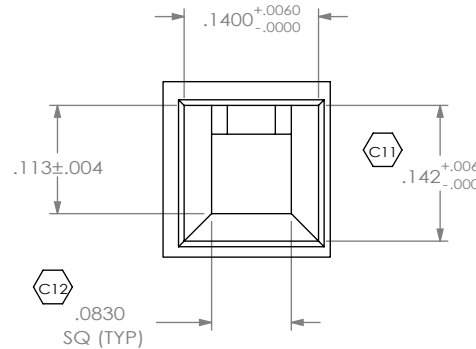
DETAIL 'K'
SCALE 5 : 1



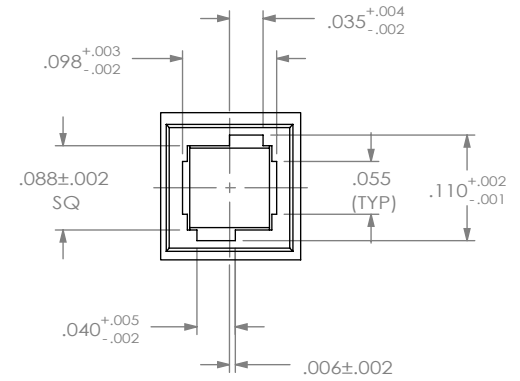
DETAIL 'C'
SCALE 5 : 1



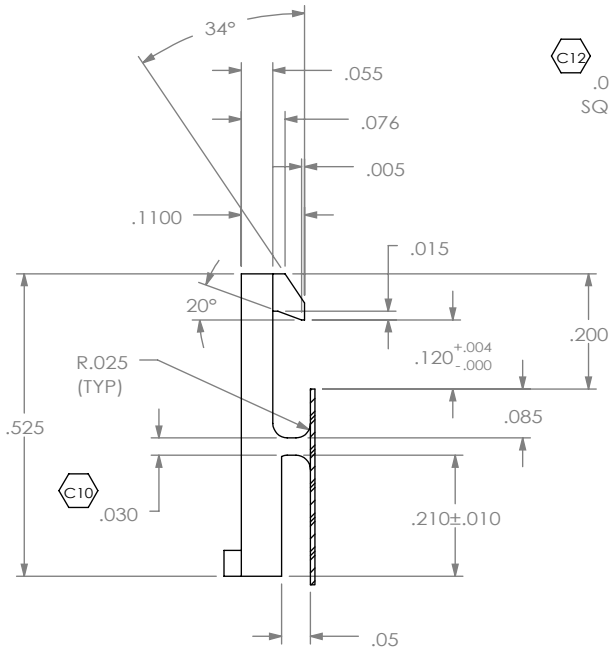
DETAIL 'D'
SCALE 5 : 1



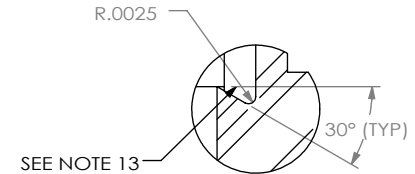
DETAIL 'F'
SCALE 5 : 1



DETAIL 'G'
SCALE 5 : 1

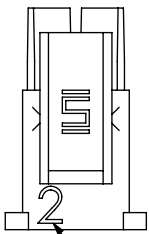


DETAIL 'E'
SCALE 3 : 1

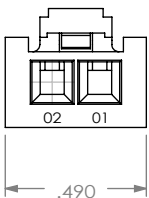


DETAIL 'H'
SCALE 15 : 1

FIG. 2
-02 POSITION
(SAME AS FIG. 1,
UNLESS OTHERWISE STATED)



SEE NOTE 8



PROPRIETARY NOTE
THIS DOCUMENT CONTAINS INFORMATION
CONFIDENTIAL AND PROPRIETARY TO
SAMTEC, INC. AND SHALL NOT BE REPRODUCED
OR TRANSFERRED TO OTHER DOCUMENTS OR
DISCLOSED TO OTHERS OR USED FOR ANY
PURPOSE OTHER THAN THAT WHICH IT WAS
OBTAINED WITHOUT THE EXPRESSED WRITTEN
CONSENT OF SAMTEC, INC.

DO NOT SCALE DRAWING

SHEET SCALE: 1:0.666667

samtec

520 PARK EAST BLVD, NEW ALBANY, IN 47150
PHONE: 812-944-6733 FAX: 812-948-5047
e-Mail: info@SAMTEC.com code: 55322

DESCRIPTION:
.165 SHROUDED CONTACT BODY

DWG. NO.
IPBD-XX-S-X

BY: DEAN P 4/14/2005 SHEET 2 OF 3

FIG. 3
(IPBD-08-S-R SHOWN)
(SAME AS FIG.1, UNLESS OTHERWISE STATED)

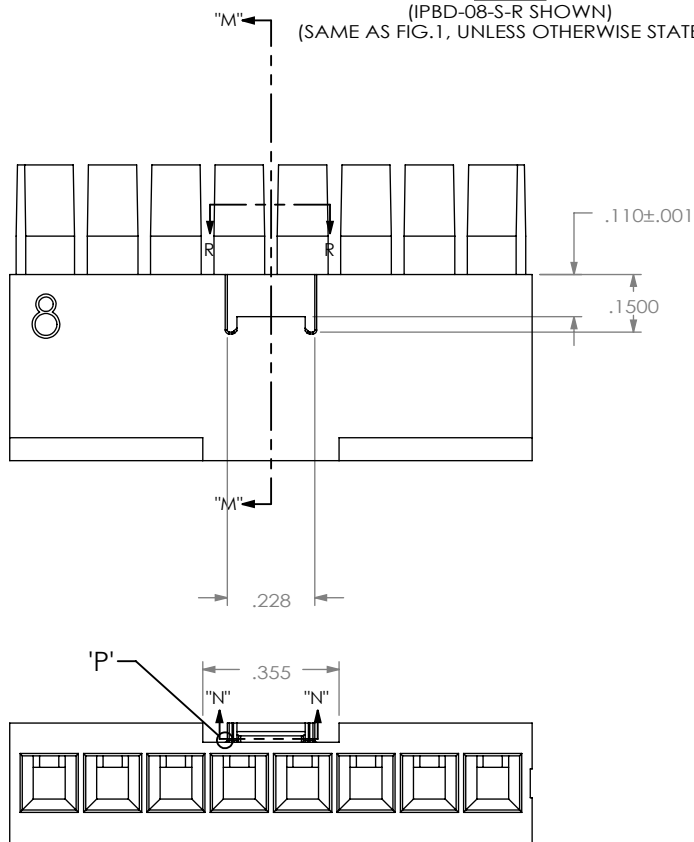
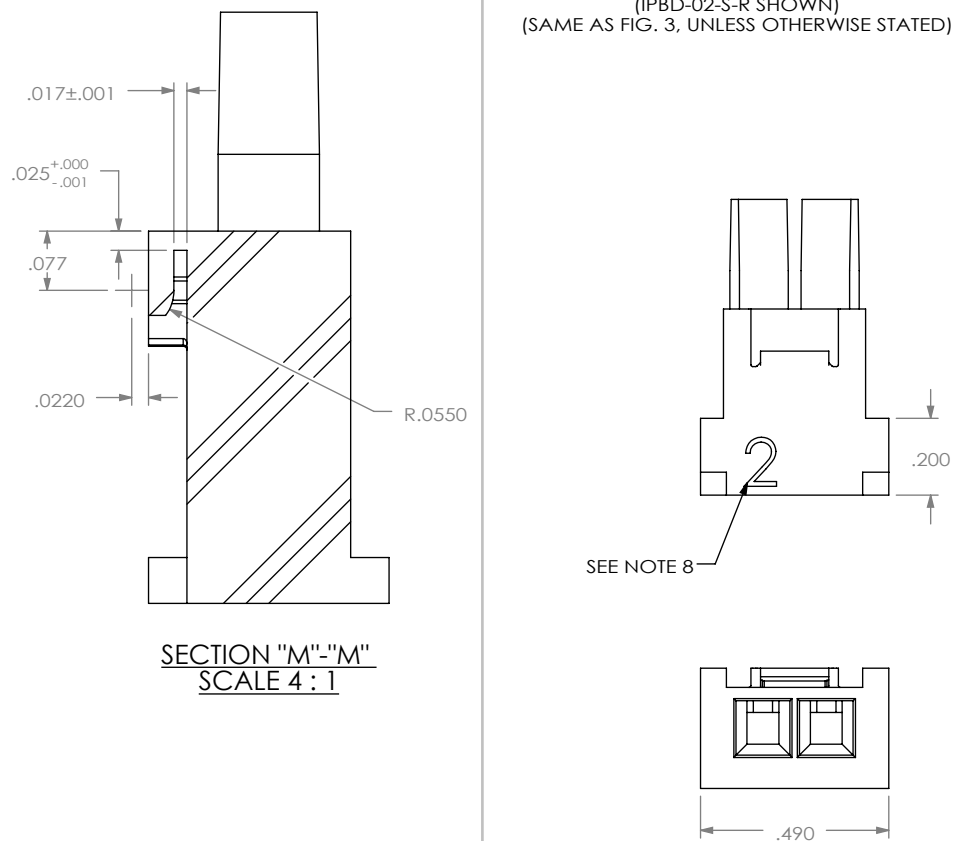
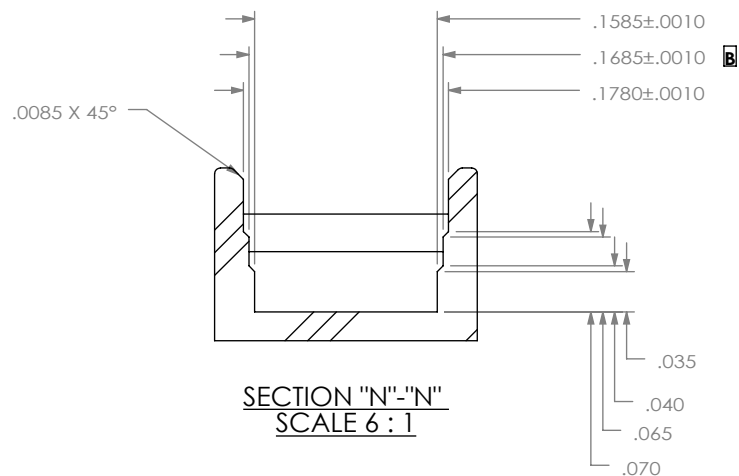


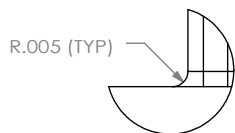
FIG. 4
(IPBD-02-S-R SHOWN)
(SAME AS FIG. 3, UNLESS OTHERWISE STATED)



SECTION "M"-"M"
SCALE 4 : 1



SECTION "N"-"N"
SCALE 6 : 1



DETAIL 'P'
SCALE 16 : 1

PROPRIETARY NOTE
THIS DOCUMENT CONTAINS INFORMATION CONFIDENTIAL AND PROPRIETARY TO SAMTEC, INC. AND SHALL NOT BE REPRODUCED OR TRANSFERRED TO OTHER DOCUMENTS OR DISCLOSED TO OTHERS OR USED FOR ANY PURPOSE OTHER THAN THAT WHICH IT WAS OBTAINED WITHOUT THE EXPRESSED WRITTEN CONSENT OF SAMTEC, INC.

DO NOT SCALE DRAWING

SHEET SCALE: 2:1

samtec

520 PARK EAST BLVD, NEW ALBANY, IN 47150
PHONE: 812-944-6733 FAX: 812-948-5047
e-Mail: info@SAMTEC.com code: 55322

DESCRIPTION: .165 SHROUDED CONTACT BODY

DWG. NO. IPBD-XX-S-X

BY: DEAN P 4/14/2005 SHEET 3 OF 3



Стандарт Электрон Связь

Мы молодая и активно развивающаяся компания в области поставок электронных компонентов. Мы поставляем электронные компоненты отечественного и импортного производства напрямую от производителей и с крупнейших складов мира.

Благодаря сотрудничеству с мировыми поставщиками мы осуществляем комплексные и плановые поставки широчайшего спектра электронных компонентов.

Собственная эффективная логистика и склад в обеспечивает надежную поставку продукции в точно указанные сроки по всей России.

Мы осуществляем техническую поддержку нашим клиентам и предпродажную проверку качества продукции. На все поставляемые продукты мы предоставляем гарантию .

Осуществляем поставки продукции под контролем ВП МО РФ на предприятия военно-промышленного комплекса России , а также работаем в рамках 275 ФЗ с открытием отдельных счетов в уполномоченном банке. Система менеджмента качества компании соответствует требованиям ГОСТ ISO 9001.

Минимальные сроки поставки, гибкие цены, неограниченный ассортимент и индивидуальный подход к клиентам являются основой для выстраивания долгосрочного и эффективного сотрудничества с предприятиями радиоэлектронной промышленности, предприятиями ВПК и научно-исследовательскими институтами России.

С нами вы становитесь еще успешнее!

Наши контакты:

Телефон: +7 812 627 14 35

Электронная почта: sales@st-electron.ru

Адрес: 198099, Санкт-Петербург,
Промышленная ул, дом № 19, литера Н,
помещение 100-Н Офис 331