

| DATE     | REVISIONS                | REV |
|----------|--------------------------|-----|
| 11-28-94 | REDRAWN, UPDATED SPECS./ | A   |
| 4-23-96  | E.C.N. #10152./          | B   |

|                  |     |
|------------------|-----|
| DRAWING NUMBER   | REV |
| SSL-LX3044LGD-TR | B   |

ELECTRO-OPTICAL CHARACTERISTICS  $T_A = 25^\circ\text{C}$   $I_f = 20\text{mA}$

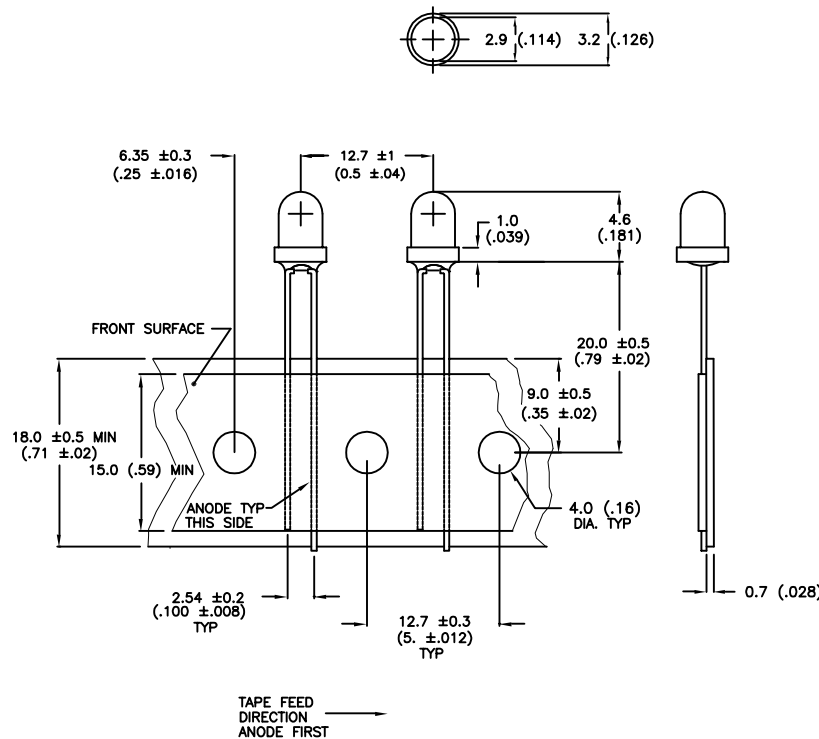
| PARAMETER         | MIN            | TYP         | MAX | UNITS      | TEST COND              |
|-------------------|----------------|-------------|-----|------------|------------------------|
| PEAK WAVELENGTH   |                | 565 (GREEN) |     | nm         |                        |
| FORWARD VOLTAGE   |                | 2.1         | 2.8 | $V_f$      |                        |
| REVERSE VOLTAGE   | 5.0            |             |     | $V_r$      | $I_f = 100\mu\text{A}$ |
| AXIAL INTENSITY   |                | 15          |     | mcd        | $I_f = 20\text{mA}$    |
|                   | 1.5            |             |     | mcd        | $I_f = 2\text{mA}$     |
| VIEWING ANGLE     |                | 80          |     | $2x$ theta |                        |
| EMITTED COLOR     | GREEN          |             |     |            |                        |
| EPOXY LENS FINISH | GREEN DIFFUSED |             |     |            |                        |

Ⓐ LIMITS OF SAFE OPERATION AT  $25^\circ\text{C}$

| PARAMETER                      | MAX        | UNITS                |
|--------------------------------|------------|----------------------|
| PEAK FORWARD CURRENT*          | 150        | mA                   |
| STEADY CURRENT                 | 25         | mA                   |
| POWER DISSIPATION              | 105        | mW                   |
| DERATE FROM $55^\circ\text{C}$ | -1.2       | mW/ $^\circ\text{C}$ |
| OPERATING, STORAGE TEMP        | -40 TO +85 | $^\circ\text{C}$     |
| LEAD SOLDERING TEMP            | +260       | $^\circ\text{C}$     |
| 2.0mm FROM BODY                |            | 3 SEC. MAX           |

\*  $t < 10\mu\text{s}$

**RELIABILITY NOTE**  
 OUR MANY YEARS OF EXPERIENCE DATA ACCUMULATION INDICATE THAT SOLDER HEAT IS A MAJOR CAUSE OF EARLY AND FUTURE FAILURE. PLEASE PAY ATTENTION TO YOUR SOLDERING PROCESS.



TOLERANCE:  $\pm 0.2$  ( $\pm 0.008$ )

**NOTES**  
 1. 2K PER REEL.

|  |                                    |  |          |
|--|------------------------------------|--|----------|
| <b>LUMEX</b><br>OPTO COMPONENTS INC.   |                                    | 292 E. HELLEN ROAD<br>PALATINE, ILLINOIS 60067<br>(708) 359-2790 |          |
| CONFIDENTIAL INFORMATION<br>THE INFORMATION CONTAINED IN THIS DOCUMENT IS THE PROPERTY OF LUMEX OPTO/COMPONENTS, INC. EXCEPT AS SPECIFICALLY AUTHORIZED IN WRITING BY LUMEX OPTO/COMPONENTS, INC., THE HOLDER OF THIS DOCUMENT SHALL KEEP ALL INFORMATION CONTAINED HEREIN CONFIDENTIAL AND SHALL PROTECT SAME IN WHOLE OR IN PART FROM DISCLOSURE AND DISSEMINATION TO ALL THIRD PARTIES. |                                    |  |          |
| DATE: 8-24-93  | DWN:                               | CHK'D:   | APPD:    |
| SCALE: N/A   |                                    |  |          |
| T-3 (T-1) LED, GREEN DIFFUSED,<br>SPECIAL LOW CURRENT, TAPE AND REEL   |                                    |  |          |
| PAGE 1 OF 1  | DRAWING NUMBER<br>SSL-LX3044LGD-TR |  | REV<br>B |

OK/MS



## Стандарт Электрон Связь

Мы молодая и активно развивающаяся компания в области поставок электронных компонентов. Мы поставляем электронные компоненты отечественного и импортного производства напрямую от производителей и с крупнейших складов мира.

Благодаря сотрудничеству с мировыми поставщиками мы осуществляем комплексные и плановые поставки широчайшего спектра электронных компонентов.

Собственная эффективная логистика и склад в обеспечивает надежную поставку продукции в точно указанные сроки по всей России.

Мы осуществляем техническую поддержку нашим клиентам и предпродажную проверку качества продукции. На все поставляемые продукты мы предоставляем гарантию .

Осуществляем поставки продукции под контролем ВП МО РФ на предприятия военно-промышленного комплекса России , а также работаем в рамках 275 ФЗ с открытием отдельных счетов в уполномоченном банке. Система менеджмента качества компании соответствует требованиям ГОСТ ISO 9001.

Минимальные сроки поставки, гибкие цены, неограниченный ассортимент и индивидуальный подход к клиентам являются основой для выстраивания долгосрочного и эффективного сотрудничества с предприятиями радиоэлектронной промышленности, предприятиями ВПК и научно-исследовательскими институтами России.

С нами вы становитесь еще успешнее!

### Наши контакты:

**Телефон:** +7 812 627 14 35

**Электронная почта:** [sales@st-electron.ru](mailto:sales@st-electron.ru)

**Адрес:** 198099, Санкт-Петербург,  
Промышленная ул, дом № 19, литера Н,  
помещение 100-Н Офис 331