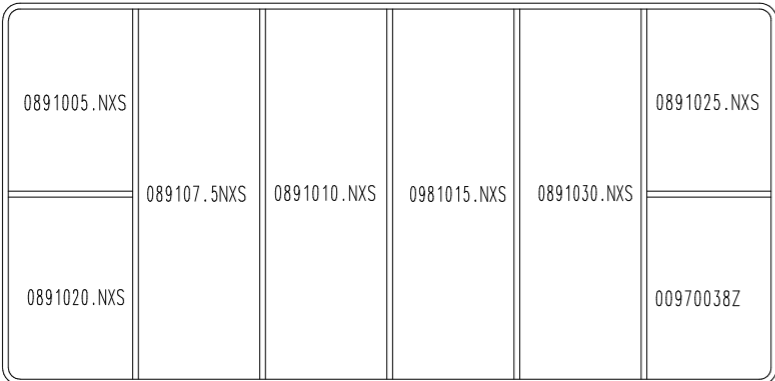


PART NUMBER	CATALOG NUMBER	UPC CODE	DESCRIPTION
ORBOX001Z	RBOX1	0 79458 09453	LOW PROFILE MINI MODULE RB

PLACE FUSES (SEE BILL OF MAT'L) AND 00970038Z FUSE PULLER IN PLASTIC RBOX-SMALL-8 (896-509) AS SHOWN ACCORDING TO THE ILLUSTRATION



AFFIX CONTENT LABEL RB1 (914-866) TO RIGHT SIDE OF PLASTIC RBOX-SMALL-8 (896-509).
 AFFIX COO RB LABEL (914-865) CENTERED ON TOP OF PLASTIC RBOX-SMALL-8 LID.
 AFFIX UPC LABEL (914-020) PRINTED TO GENERAL LABEL SPEC. LS-000004, TO BOTTOM RIGHT BACK OF PLASTIC RBOX-SMALL-8.
 SHRINK WRAP WITH 60 GAUGE CROVAC FILM OR EQUIVALENT.
NOTE: PACKAGER TO FURNISH SHRINK FILM.
 PACK IN ANY APPROPRIATE OVERPACK CARTON FOR STOCK LABEL WITH 914-183 PRINTED TO GENERAL LABEL SPEC. LS-000027

914-183	LABEL 4" x 2"	1000	EAD
-	LABEL UPC	1000	EAD
-	COO RB LABEL	1000	EA
-	CONTENT LABEL RB1	1000	EA
-	PLASTIC RBOX-SMALL-8	1000	EA
-	ACS ATO/MINI PULLER: WHITE	1000	EA
-	30A LOW PROFILE MINI FUSE	10,000	EA
-	25A LOW PROFILE MINI FUSE	5000	EA
-	20A LOW PROFILE MINI FUSE	5000	EA
-	15A LOW PROFILE MINI FUSE	10,000	EA
-	10A LOW PROFILE MINI FUSE	10,000	EA
-	7.5A LOW PROFILE MINI FUSE	10,000	EA
-	5A LOW PROFILE MINI FUSE	5000	EA
NO	DESCRIPTION	QTY/M	U/M

BILL OF MATERIAL

COPIES TO		MATL SPEC	FINISH
1	9 18	DRW BJJ	SCALE 1:1
2	10 19	CHK	DATE 12/3/03
3	12 20	APPD	DATE
4	13 21	SUPER DRW	
5	14 23	RAW STK WT	
6	15 33	LBS/M	
7	16 43	TOLERANCE UNLESS OTHERWISE SPECIFIED	
8	17 53	FRACTION ± 1/32	
		THREE PLACE DEC ±.005	
		ANGULAR ±1°	

TITLE
 LOW PROFILE MINI MODULE RB

REVISION

REV	DESCRIPTION	DATE	BY	CHK	APD
B	001032EC-CHG 0897XXX.N TO 0891XXX.NXS 03/11/09 JCU				

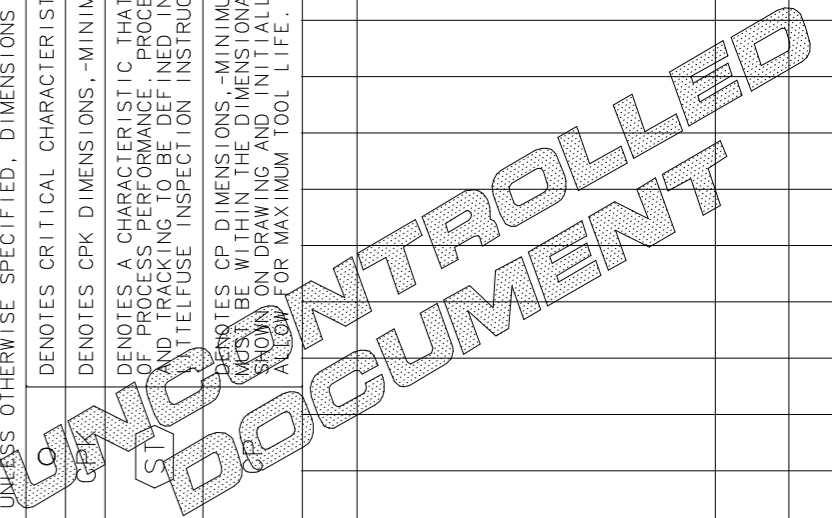
REVISION B

DRWG. NO. ORBOX001Z

FINAL

Littlefuse
 DES PLAINES, ILLINOIS 60016

UNLESS OTHERWISE SPECIFIED, DIMENSIONS DO NOT INCLUDE PLATING.
 DENOTES CRITICAL CHARACTERISTICS.
 DENOTES CPK DIMENSIONS, -MINIMUM CPK VALUE
 DENOTES A CHARACTERISTIC THAT PROVIDES AN INDICATION OF PROCESS PERFORMANCE. PROCEDURE FOR MEASUREMENT AND TRACKING TO BE DEFINED IN ATTACHED INSPECTION INSTRUCTIONS.
 DENOTES CP DIMENSIONS, -MINIMUM CP VALUE (MUST BE WITHIN THE DIMENSIONAL LIMITATIONS SHOWN ON DRAWING AND INITIALLY LOCATED TO ALLOW FOR MAXIMUM TOOL LIFE.





Стандарт Электрон Связь

Мы молодая и активно развивающаяся компания в области поставок электронных компонентов. Мы поставляем электронные компоненты отечественного и импортного производства напрямую от производителей и с крупнейших складов мира.

Благодаря сотрудничеству с мировыми поставщиками мы осуществляем комплексные и плановые поставки широчайшего спектра электронных компонентов.

Собственная эффективная логистика и склад в обеспечивает надежную поставку продукции в точно указанные сроки по всей России.

Мы осуществляем техническую поддержку нашим клиентам и предпродажную проверку качества продукции. На все поставляемые продукты мы предоставляем гарантию .

Осуществляем поставки продукции под контролем ВП МО РФ на предприятия военно-промышленного комплекса России , а также работаем в рамках 275 ФЗ с открытием отдельных счетов в уполномоченном банке. Система менеджмента качества компании соответствует требованиям ГОСТ ISO 9001.

Минимальные сроки поставки, гибкие цены, неограниченный ассортимент и индивидуальный подход к клиентам являются основой для выстраивания долгосрочного и эффективного сотрудничества с предприятиями радиоэлектронной промышленности, предприятиями ВПК и научно-исследовательскими институтами России.

С нами вы становитесь еще успешнее!

Наши контакты:

Телефон: +7 812 627 14 35

Электронная почта: sales@st-electron.ru

Адрес: 198099, Санкт-Петербург,
Промышленная ул, дом № 19, литера Н,
помещение 100-Н Офис 331