

**Feature**

- § Low Power Consumption
- § High Intensity
- § I.C. compatible

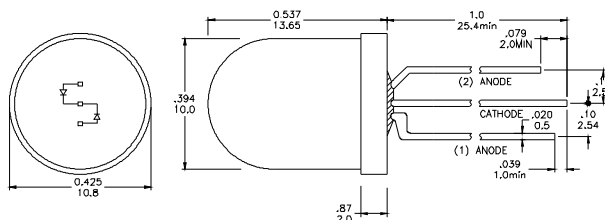
**Package Dimension**

**Applications**

- § Commercial Outdoor Sign Board
- § Front Panel Indicator
- § Backlight

**Description**

- § The (1)Yellow and (2)Green Chips are Matched For uniform Light Output
- § Diffusion Lens



\* Tolerance :  $\pm \frac{0.01}{0.25}$  Unit :  $\pm \frac{\text{inch}}{\text{mm}}$

**Absolute Maximum Ratings at Ta=25°C**

| Symbol | Parameter                             | Max.         | Unit  |
|--------|---------------------------------------|--------------|-------|
| PD     | Power Dissipation                     | 100          | mW    |
| VR     | Reverse Voltage                       | 5            | V     |
| IAF    | Average Forward Current               | 30           | mA    |
| IPF    | Peak Forward Current (Duty=0.1, 1kHz) | 100          | mA    |
| —      | Derating Linear Form 25°C             | 0.4          | mA/°C |
| Topr   | Operating Temperature Range           | -40 to + 80  | °C    |
| Tstg   | Storage Temperature Range             | -40 to + 100 | °C    |

Lead Soldering Temperature [1.6mm (0.063inch) From Body] 260°C For 5 Seconds.

**Electrical / Optical Characteristics and Curves at Ta=25°C**

| Symbol | Parameter           | Test Condition | Min. | Typ. | Max. | Unit |
|--------|---------------------|----------------|------|------|------|------|
| VF     | Forward Voltage     | IF= 20 mA      | Y    | 2.0  | 2.4  | V    |
|        |                     |                | G    | 2.0  | 2.5  |      |
| IR     | Reverse Current     | VR= 5 V        |      |      | 50   | μ A  |
| IV     | Luminous Intensity  | IF= 20 mA      | Y    | 90   |      | mcd. |
|        |                     |                | G    | 80   |      |      |
| λ d    | Dominant Wavelength | IF= 20 mA      | Y    | 590  |      | nm   |
|        |                     |                | G    | 570  |      |      |

Specific binning requirements –please contact our home office





**Стандарт  
Электрон  
Связь**

Мы молодая и активно развивающаяся компания в области поставок электронных компонентов. Мы поставляем электронные компоненты отечественного и импортного производства напрямую от производителей и с крупнейших складов мира.

Благодаря сотрудничеству с мировыми поставщиками мы осуществляем комплексные и плановые поставки широчайшего спектра электронных компонентов.

Собственная эффективная логистика и склад в обеспечивает надежную поставку продукции в точно указанные сроки по всей России.

Мы осуществляем техническую поддержку нашим клиентам и предпродажную проверку качества продукции. На все поставляемые продукты мы предоставляем гарантию .

Осуществляем поставки продукции под контролем ВП МО РФ на предприятия военно-промышленного комплекса России , а также работаем в рамках 275 ФЗ с открытием отдельных счетов в уполномоченном банке. Система менеджмента качества компании соответствует требованиям ГОСТ ISO 9001.

Минимальные сроки поставки, гибкие цены, неограниченный ассортимент и индивидуальный подход к клиентам являются основой для выстраивания долгосрочного и эффективного сотрудничества с предприятиями радиоэлектронной промышленности, предприятиями ВПК и научно-исследовательскими институтами России.

С нами вы становитесь еще успешнее!

**Наши контакты:**

**Телефон:** +7 812 627 14 35

**Электронная почта:** [sales@st-electron.ru](mailto:sales@st-electron.ru)

**Адрес:** 198099, Санкт-Петербург,  
Промышленная ул, дом № 19, литера Н,  
помещение 100-Н Офис 331