

## EMC filter - NEF 1- 6 - 2783082

Please be informed that the data shown in this PDF Document is generated from our Online Catalog. Please find the complete data in the user's documentation. Our General Terms of Use for Downloads are valid (<http://phoenixcontact.com/download>)




Mains interference filter, with universal foot for mounting on NS 32 and NS 35/7.5, nominal current: 6 A

### Product Features

- For single-phase circuits
- DIN rail module



### Key Commercial Data

Packing unit	1 pc
GTIN	 4 017918 069803
Weight per Piece (excluding packing)	181.32 g
Custom tariff number	85363010
Country of origin	Germany

### Technical data

#### Dimensions

Height	79.4 mm
Width	40 mm
Depth	84.1 mm

#### Ambient conditions

Degree of protection	IP20
Ambient temperature (operation)	-25 °C ... 100 °C (HMF)

#### General

Housing material	PA
------------------	----

# EMC filter - NEF 1- 6 - 2783082

## Technical data

### General

Flammability rating according to UL 94	V2
Color	black
Standards for clearances and creepage distances	IEC 60664-1
	VDE 0110-1
Type	Rail-mountable module, one-piece
Mounting type	DIN rail: 35 mm
Number of positions	2
Direction of action	1L-N & N-PE

### Protective circuit

Nominal voltage $U_N$	240 V AC
Max. operating voltage $U_{max}$	264 V AC
Arrester rated voltage $U_C$ (L-N)	264 V AC
Arrester rated voltage $U_C$ (L-PE)	250 V AC
Nominal frequency $f_N$	50 Hz
	60 Hz
Nominal current $I_N$	6 A (40°C)
Operating effective current $I_C$ at $U_C$	$\leq 0.25$ mA
Residual current $I_{PE}$	$\leq 0.5$ mA
Inductivity in series	2x 2.7 mH (in acc. with VDE 0565-2 with current compensation)
Capacity (L-N)	2x 470 nF (X2)
Capacity (L-PE)	2x 2.2 nF (Y2)
Max. required back-up fuse	6.3 A (gL/C)
Input attenuation aE, sym.	> 80 dB (50 $\Omega$ / 1 MHz)
Input attenuation aE, asym.	> 40 dB (50 $\Omega$ / 1 MHz)
Surge protection fault message	None

### Non-heating apparatus connection, power supply

Connection method	Screw connection
Connection type IN	Screw terminal blocks
Connection type OUT	Screw terminal blocks
Screw thread	M3
Tightening torque	0.8 Nm
Stripping length	8 mm
Conductor cross section flexible min.	0.2 mm <sup>2</sup>
Conductor cross section flexible max.	2.5 mm <sup>2</sup>
Conductor cross section solid min.	0.2 mm <sup>2</sup>
Conductor cross section solid max.	4 mm <sup>2</sup>

# EMC filter - NEF 1- 6 - 2783082

## Technical data

### Non-heating apparatus connection, power supply

Conductor cross section AWG min.	24
Conductor cross section AWG max.	12

### Standards and Regulations

Standards/regulations	IEC 60939-2
	DIN EN 60939-2

### Protective circuit, filter

Discharge resistor	1 MΩ
--------------------	------

## Classifications

### eCl@ss

eCl@ss 4.0	27140201
eCl@ss 4.1	27130801
eCl@ss 5.0	27130801
eCl@ss 5.1	27130801
eCl@ss 6.0	27130806
eCl@ss 7.0	27130806
eCl@ss 8.0	27130806
eCl@ss 9.0	27130806

### ETIM

ETIM 2.0	EC000942
ETIM 3.0	EC000942
ETIM 4.0	EC000942
ETIM 5.0	EC000942

### UNSPSC

UNSPSC 6.01	30212010
UNSPSC 7.0901	39121610
UNSPSC 11	39121610
UNSPSC 12.01	39121610
UNSPSC 13.2	39121620

## Approvals

### Approvals

# EMC filter - NEF 1- 6 - 2783082

## Approvals

Approvals

VDE Zeichengenehmigung / GL / GL-SW / EAC / EAC / GL

---


Ex Approvals

---

Approvals submitted

---

## Approval details

VDE Zeichengenehmigung 	
mm <sup>2</sup> /AWG/kcmil	2.5
Nominal current I <sub>N</sub>	6 A
Nominal voltage U <sub>N</sub>	250 V

GL

GL-SW

EAC

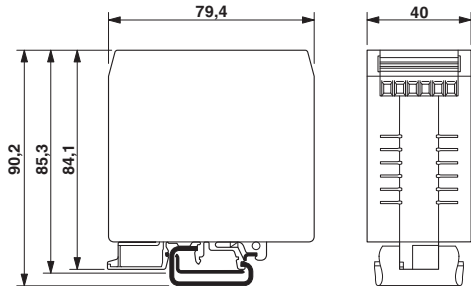
EAC

GL

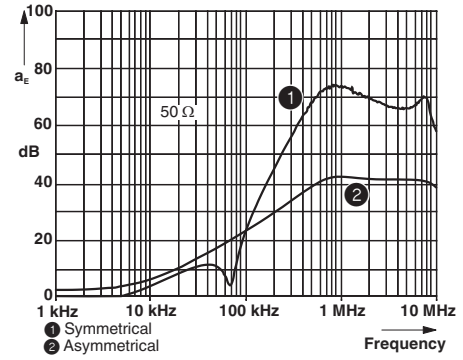
## Drawings

# EMC filter - NEF 1- 6 - 2783082

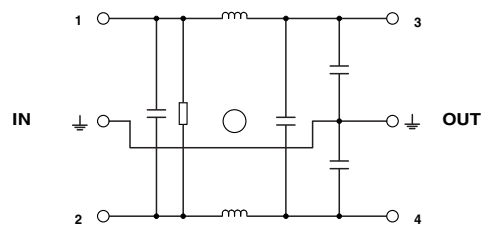
Dimensional drawing



Diagram



Circuit diagram





**Стандарт  
Электрон  
Связь**

Мы молодая и активно развивающаяся компания в области поставок электронных компонентов. Мы поставляем электронные компоненты отечественного и импортного производства напрямую от производителей и с крупнейших складов мира.

Благодаря сотрудничеству с мировыми поставщиками мы осуществляем комплексные и плановые поставки широчайшего спектра электронных компонентов.

Собственная эффективная логистика и склад в обеспечивает надежную поставку продукции в точно указанные сроки по всей России.

Мы осуществляем техническую поддержку нашим клиентам и предпродажную проверку качества продукции. На все поставляемые продукты мы предоставляем гарантию .

Осуществляем поставки продукции под контролем ВП МО РФ на предприятия военно-промышленного комплекса России , а также работаем в рамках 275 ФЗ с открытием отдельных счетов в уполномоченном банке. Система менеджмента качества компании соответствует требованиям ГОСТ ISO 9001.

Минимальные сроки поставки, гибкие цены, неограниченный ассортимент и индивидуальный подход к клиентам являются основой для выстраивания долгосрочного и эффективного сотрудничества с предприятиями радиоэлектронной промышленности, предприятиями ВПК и научно-исследовательскими институтами России.

С нами вы становитесь еще успешнее!

**Наши контакты:**

**Телефон:** +7 812 627 14 35

**Электронная почта:** [sales@st-electron.ru](mailto:sales@st-electron.ru)

**Адрес:** 198099, Санкт-Петербург,  
Промышленная ул, дом № 19, литера Н,  
помещение 100-Н Офис 331