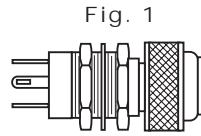
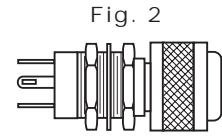


800 & 801 SERIES FOR 15/32" MOUNTING HOLE

| PART NO. | MIL DESIG. | COLOR FIG. |
|-------------------|------------|------------|
| 800-1030-0331-504 | MS25041-6 | R 1 |
| 800-1030-0332-504 | MS25041-7 | G 1 |
| 800-1030-0333-504 | MS25041-8 | Y 1 |
| 801-1030-0331-504 | MS25041-2 | R 2 |
| 801-1030-0332-504 | MS25041-3 | G 2 |
| 801-1030-0333-504 | MS25041-4 | Y 2 |



FLAT PRESS-TO-TEST WITH
NON DIMMING LENS CAP

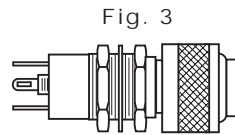


FLAT PRESS-TO-TEST WITH
DIMMING LENS CAP

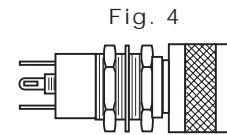
Uses:
T-1 3/4 MIDGET
FLANGE BASE
INCANDESCENT LAMP
OR BASED LED LAMP

803 & 804 SERIES FOR 5/8" MOUNTING HOLE

| PART NO. | MIL DESIG. | COLOR FIG. |
|-------------------|------------|------------|
| 803-1710-0331-504 | MS25331-6 | R 3 |
| 803-1710-0332-504 | MS25331-7 | G 3 |
| 803-1710-0333-504 | MS25331-8 | Y 3 |
| 804-1710-0331-504 | MS25331-2 | R 4 |
| 804-1710-0332-504 | MS25331-3 | G 4 |
| 804-1710-0333-504 | MS25331-4 | Y 4 |



FLAT PRESS-TO-TEST WITH
NON DIMMING LENS CAP

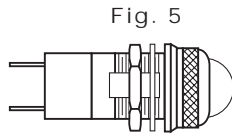


FLAT PRESS-TO-TEST WITH
DIMMING LENS CAP

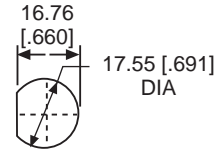
Uses:
T-3 1/4 MINIATURE
BAYONET BASE
INCANDESCENT LAMP

373, 375 & 376 SERIES FOR 11/16" MOUNTING HOLE • WATERTIGHT

| PART NO.* | MIL DESIG. | COLOR FIG. |
|-------------------|-----------------|------------|
| 373-0410-0131-203 | LH76/3, LC14RN3 | R 5 |
| 375-0410-0131-203 | LH76/3, LC17RN3 | R 6 |
| 376-0410-0131-203 | LH76/3, LC18RN3 | R 7 |

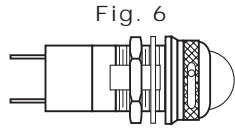


CONVEX, TRANSPARENT
LENS CAP

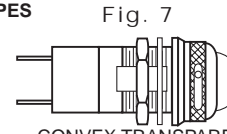


RECOMMENDED
PANEL CUTOUT

Uses:
T-3 1/4
MINIATURE
BAYONET
BASE
INCANDESCENT
LAMP OR BASED
LED LAMP



CONVEX TRANSPARENT
COMPLETE BLACKOUT LENS CAP

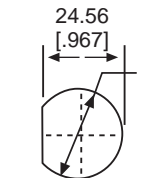


CONVEX TRANSPARENT
SEMI BLACKOUT LENS CAP

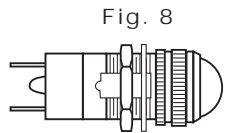
DIMMER TYPES

378, 379, 380 & 381 SERIES FOR 1" MOUNTING HOLE • WATERTIGHT

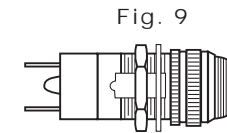
| PART NO.* | MIL DESIG. | COLOR FIG. |
|-------------------|-----------------|------------|
| 378-3402-0131-203 | LH80/1, LC21RN3 | R 8 |
| 379-3402-0531-203 | LH80/1, LC22RN3 | R 9 |
| 380-3402-0131-203 | LH80/1, LC23RN3 | R 10 |
| 381-3402-0131-203 | LH80/1, LC24RN3 | R 11 |



RECOMMENDED
PANEL CUTOUT

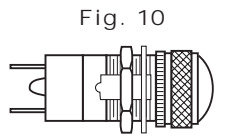


CONVEX TRANSPARENT
LENS CAP

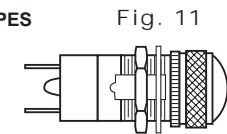


TORPEDO TRANSPARENT
LENS CAP

Uses:
S-6 DOUBLE
CONTACT
BAYONET BASE
INCANDESCENT
LAMP



CONVEX TRANSPARENT
COMPLETE BLACKOUT LENS CAP



CONVEX TRANSPARENT
SEMI BLACKOUT LENS CAP

DIMMER TYPES

* Cap and bases ordered separately; for complete military part number listing, please see military index on Pages 32 & 33

Neon and incandescent lamp information on Pages 35 and 36.

Based LED lamp information on Pages 37 through 40.

Dimensions in mm [inches]



Стандарт Электрон Связь

Мы молодая и активно развивающаяся компания в области поставок электронных компонентов. Мы поставляем электронные компоненты отечественного и импортного производства напрямую от производителей и с крупнейших складов мира.

Благодаря сотрудничеству с мировыми поставщиками мы осуществляем комплексные и плановые поставки широчайшего спектра электронных компонентов.

Собственная эффективная логистика и склад в обеспечивает надежную поставку продукции в точно указанные сроки по всей России.

Мы осуществляем техническую поддержку нашим клиентам и предпродажную проверку качества продукции. На все поставляемые продукты мы предоставляем гарантию .

Осуществляем поставки продукции под контролем ВП МО РФ на предприятия военно-промышленного комплекса России , а также работаем в рамках 275 ФЗ с открытием отдельных счетов в уполномоченном банке. Система менеджмента качества компании соответствует требованиям ГОСТ ISO 9001.

Минимальные сроки поставки, гибкие цены, неограниченный ассортимент и индивидуальный подход к клиентам являются основой для выстраивания долгосрочного и эффективного сотрудничества с предприятиями радиоэлектронной промышленности, предприятиями ВПК и научно-исследовательскими институтами России.

С нами вы становитесь еще успешнее!

Наши контакты:

Телефон: +7 812 627 14 35

Электронная почта: sales@st-electron.ru

Адрес: 198099, Санкт-Петербург,
Промышленная ул, дом № 19, литера Н,
помещение 100-Н Офис 331