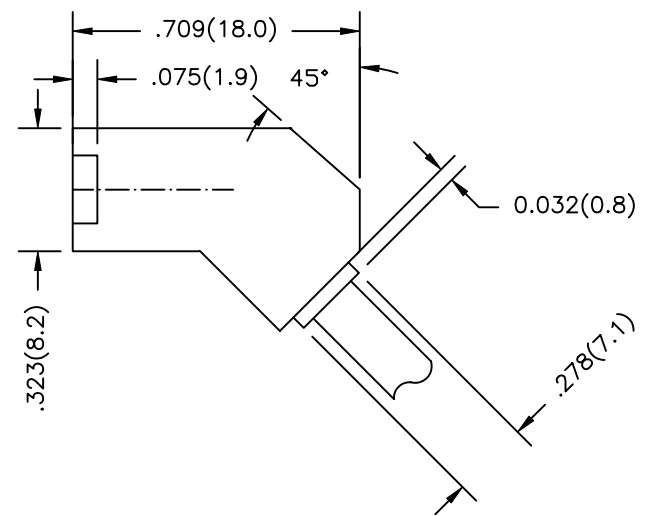
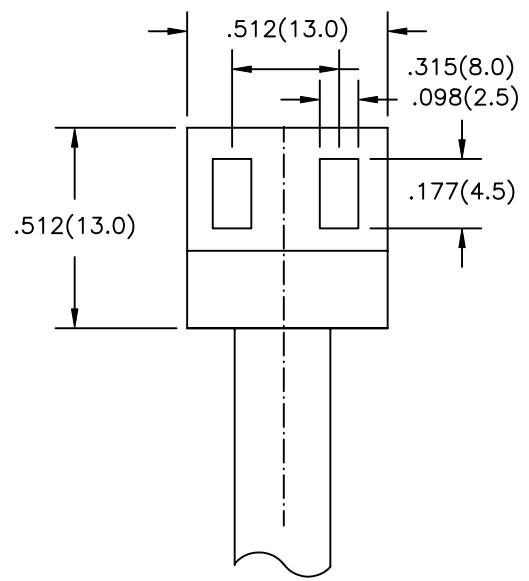


Revision			
Rev.	Description	Date	Approved



- Note:
1. UL & CSA Certified
 2. Rated: 7A 300V
 3. Material:
 Body: PVC
 Cord: SPT-1 18 AWG/2C
 Terminal: Brass (Nickel plated)
 4. Cordage Length: 24"
 5. Termination: Blunt Cut

Dim range (mm)		Tolerance +/- (mm)	Qualtek Electronics Corp.		
			FAN-S DIVISION		
0-1		0.15	Part Number: 07145-24		
1-6		0.20	Description: MOLDED FAN CORD FEMALE 45°		
6-18		0.30			
18-50		0.50			
50-120		0.70	Drawn/Date	Checked/Date	Approved/Date
120-250		0.90	B.ZHANG	01-24-03	JJH/01-24-03
250-500		1.20	01-24-03		



Стандарт Электрон Связь

Мы молодая и активно развивающаяся компания в области поставок электронных компонентов. Мы поставляем электронные компоненты отечественного и импортного производства напрямую от производителей и с крупнейших складов мира.

Благодаря сотрудничеству с мировыми поставщиками мы осуществляем комплексные и плановые поставки широчайшего спектра электронных компонентов.

Собственная эффективная логистика и склад в обеспечивает надежную поставку продукции в точно указанные сроки по всей России.

Мы осуществляем техническую поддержку нашим клиентам и предпродажную проверку качества продукции. На все поставляемые продукты мы предоставляем гарантию .

Осуществляем поставки продукции под контролем ВП МО РФ на предприятия военно-промышленного комплекса России , а также работаем в рамках 275 ФЗ с открытием отдельных счетов в уполномоченном банке. Система менеджмента качества компании соответствует требованиям ГОСТ ISO 9001.

Минимальные сроки поставки, гибкие цены, неограниченный ассортимент и индивидуальный подход к клиентам являются основой для выстраивания долгосрочного и эффективного сотрудничества с предприятиями радиоэлектронной промышленности, предприятиями ВПК и научно-исследовательскими институтами России.

С нами вы становитесь еще успешнее!

Наши контакты:

Телефон: +7 812 627 14 35

Электронная почта: sales@st-electron.ru

Адрес: 198099, Санкт-Петербург,
Промышленная ул, дом № 19, литера Н,
помещение 100-Н Офис 331