



Features

- Carbon element
- Assortment of resistance tapers
- Dual gang element
- Center detent option



PTJ90 Series Dual Concentric Shaft Panel Control w/ Push-Push Switch

Electrical Characteristics

| | |
|---------------------------------|---------------------------|
| Standard Resistance Range | 1K ohms to 1 megohm |
| Standard Resistance Tolerance | |
| R < 250K ohms | ±20 % |
| R ≥ 250K ohms | ±30 % |
| End Resistance | |
| R < 50K ohms | 30 ohms max. |
| R ≥ 50K ohms | 0.1 % of TR max. |
| Insulation Resistance @ 250 VDC | 100 megohms min. |
| Dielectric Withstanding Voltage | 300 VAC |
| Standard Taper | Linear, Audio |
| Power Rating | |
| Linear | 0.05 watt |
| Audio | 0.025 watt |
| Slider Noise | 100 mV max. |
| Operating Voltage | 50 VAC / 10 VDC |

Environmental Characteristics

| | |
|-----------------------------|------------------------|
| Operational Life | 15,000 cycles |
| TR Shift | ±15 % |
| Operating Temperature Range | -10 °C to +55 °C |
| Resistance to Solder Heat | ±5 % |
| IP Rating | IP 40 |

Mechanical Characteristics

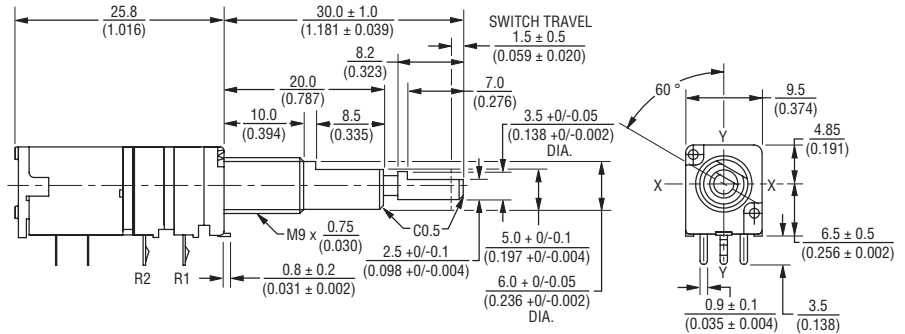
| | |
|--------------------------|---|
| Mechanical Angle | 300 ° ±3 ° |
| Operating Torque | 20~250 gf-cm |
| Stop Strength | 5 kgf-cm min. |
| Mounting Torque | 10 kgf-cm max. |
| Shaft Push/Pull Strength | 10 kgf max. |
| Soldering Condition | |
| Manual | 300 °C ±5 °C for 3 sec. |
| Wave | 260 °C ±5 °C for 5 sec. |
| Wash | Not recommended |
| Hardware | One flat washer and one mounting nut supplied with each potentiometer |

Switch Characteristics

| | |
|--------------------------------|--------------------------|
| Power Rating | 3 A @ 16 VDC |
| Contact Resistance | 100 milliohms |
| Dielectric Strength | |
| Bushing to Terminals | 300 VAC |
| Switch Terminals | 50 VAC |
| Insulation Resistance | |
| Bushing to Terminals @ 250 VAC | 100 megohms |
| Switch Terminals @ 50 VAC | 10 megohms |
| Switch Type | Push on - Push off |
| Contact Arrangement | SPDT |
| Switch Stroke | 1.5 ± 0.1 mm |
| Operating Force | 2 kgf max. |
| Operating Life | 10,000 cycles |

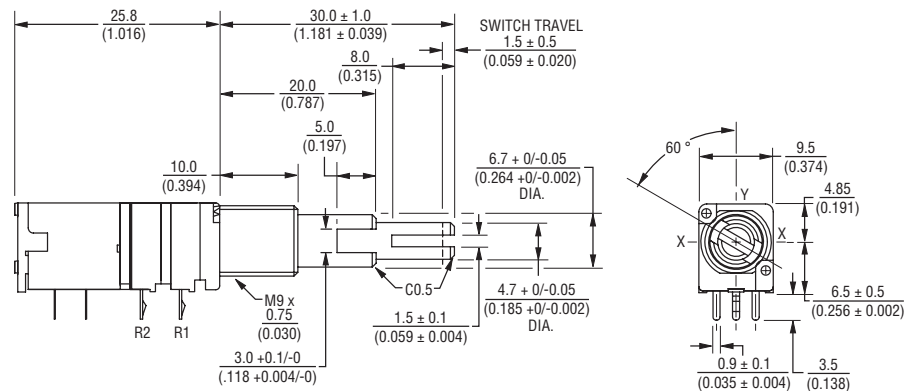
Product Dimensions

PTJ902-xxxS



INNER AND OUTER SHAFT SHOWN IN CCW POSITION

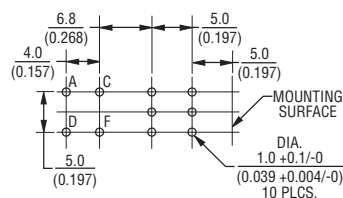
PTJ902-xxxF



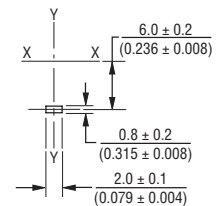
DIMENSIONS: $\frac{\text{MM}}{\text{(INCHES)}}$

INNER AND OUTER SHAFT SHOWN IN CCW POSITION

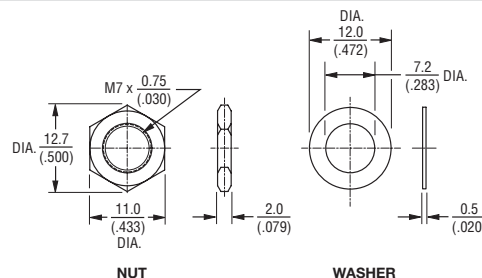
Mounting Hole Detail



Locating Lug Detail



Hardware



*RoHS Directive 2002/95/EC Jan 27, 2003 including Annex. Specifications are subject to change without notice. Customers should verify actual device performance in their specific applications.

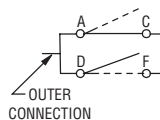
Applications

- Multimedia sound systems
- Mixers / drums / DJ equipment
- Automotive sound systems
- Portable electronics
- Portable appliances

PTJ90 Series Dual Concentric Shaft Panel Control w/Push-Push Switch

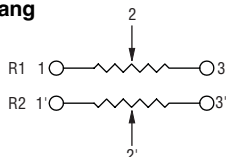


Switch Circuit



Schematic

Dual Gang



Tapers

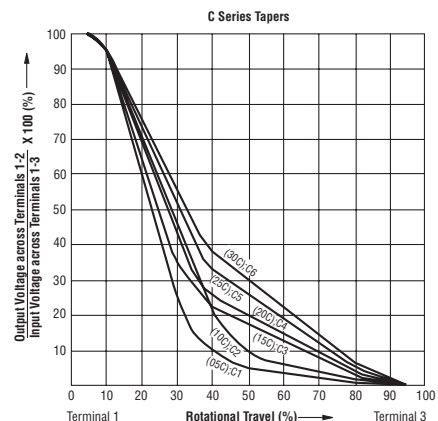
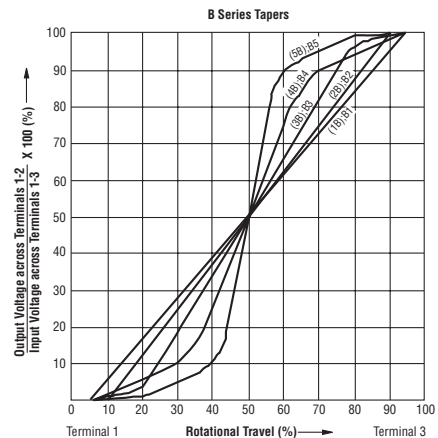
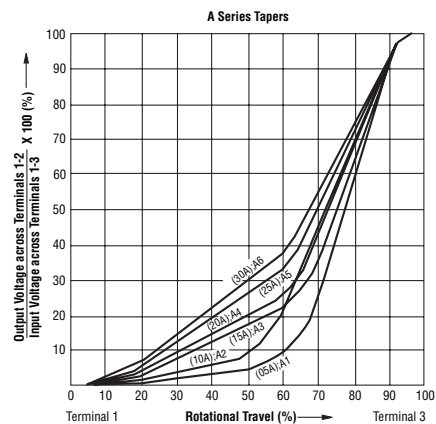
How To Order

PTJ90 2 - 0 30 F - 103 B2

- Model Number
- Designator
 - PTJ90 = Dual Concentric Shaft Panel Control w/Push-Push Switch
- Number of Sections
 - 2 = Dual Gang
- Center Detent
 - 0 = No Detent
 - 1 = Center Detent
- Shaft Length (FMS)
 - 30 = 30 mm
- Shaft Style
 - F = Flatted Metal
 - S = Slotted Metal
- Resistance Code (See Standard Resistance Table)
- Resistance Taper (See Taper Charts)
 - Taper Series followed by Curve Number

Standard Resistance Table

| Resistance (Ohms) | Resistance Code |
|-------------------|-----------------|
| 1,000 | 102 |
| 2,000 | 202 |
| 5,000 | 502 |
| 10,000 | 103 |
| 20,000 | 203 |
| 50,000 | 503 |
| 100,000 | 104 |
| 200,000 | 204 |
| 500,000 | 504 |
| 1,000,000 | 105 |





Стандарт Электрон Связь

Мы молодая и активно развивающаяся компания в области поставок электронных компонентов. Мы поставляем электронные компоненты отечественного и импортного производства напрямую от производителей и с крупнейших складов мира.

Благодаря сотрудничеству с мировыми поставщиками мы осуществляем комплексные и плановые поставки широчайшего спектра электронных компонентов.

Собственная эффективная логистика и склад в обеспечивает надежную поставку продукции в точно указанные сроки по всей России.

Мы осуществляем техническую поддержку нашим клиентам и предпродажную проверку качества продукции. На все поставляемые продукты мы предоставляем гарантию .

Осуществляем поставки продукции под контролем ВП МО РФ на предприятия военно-промышленного комплекса России , а также работаем в рамках 275 ФЗ с открытием отдельных счетов в уполномоченном банке. Система менеджмента качества компании соответствует требованиям ГОСТ ISO 9001.

Минимальные сроки поставки, гибкие цены, неограниченный ассортимент и индивидуальный подход к клиентам являются основой для выстраивания долгосрочного и эффективного сотрудничества с предприятиями радиоэлектронной промышленности, предприятиями ВПК и научно-исследовательскими институтами России.

С нами вы становитесь еще успешнее!

Наши контакты:

Телефон: +7 812 627 14 35

Электронная почта: sales@st-electron.ru

Адрес: 198099, Санкт-Петербург,
Промышленная ул, дом № 19, литера Н,
помещение 100-Н Офис 331