



## Features

- Carbon element
- Assortment of resistance tapers
- Dual gang element
- Center detent option



## PTJ90 Series Dual Concentric Shaft Panel Control w/ Push-Push Switch

### Electrical Characteristics

|                                 |                           |
|---------------------------------|---------------------------|
| Standard Resistance Range       | ..... 1K ohms to 1 megohm |
| Standard Resistance Tolerance   |                           |
| R < 250K ohms                   | ..... ±20 %               |
| R ≥ 250K ohms                   | ..... ±30 %               |
| End Resistance                  |                           |
| R < 50K ohms                    | ..... 30 ohms max.        |
| R ≥ 50K ohms                    | ..... 0.1 % of TR max.    |
| Insulation Resistance @ 250 VDC | ..... 100 megohms min.    |
| Dielectric Withstanding Voltage | ..... 300 VAC             |
| Standard Taper                  | ..... Linear, Audio       |
| Power Rating                    |                           |
| Linear                          | ..... 0.05 watt           |
| Audio                           | ..... 0.025 watt          |
| Slider Noise                    | ..... 100 mV max.         |
| Operating Voltage               | ..... 50 VAC / 10 VDC     |

### Environmental Characteristics

|                             |                        |
|-----------------------------|------------------------|
| Operational Life            | ..... 15,000 cycles    |
| TR Shift                    | ..... ±15 %            |
| Operating Temperature Range | ..... -10 °C to +55 °C |
| Resistance to Solder Heat   | ..... ±5 %             |
| IP Rating                   | ..... IP 40            |

### Mechanical Characteristics

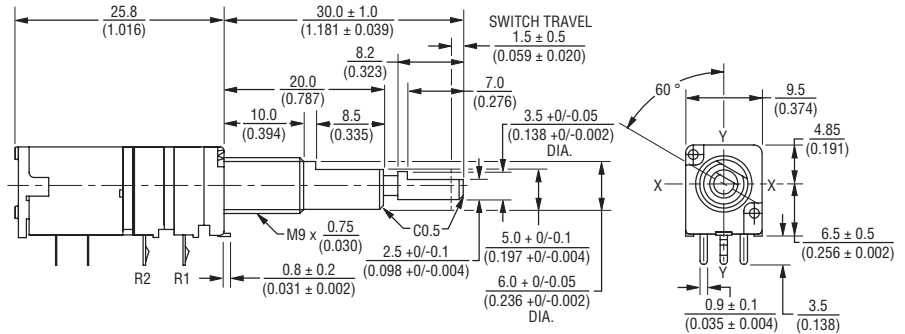
|                          |   |
|--------------------------|---|
| Mechanical Angle         | ..... 300 ° ±3 °  |
| Operating Torque         | ..... 20~250 gf-cm  |
| Stop Strength            | ..... 5 kgf-cm min.   |
| Mounting Torque          | ..... 10 kgf-cm max.  |
| Shaft Push/Pull Strength | ..... 10 kgf max.   |
| Soldering Condition      |   |
| Manual                   | ..... 300 °C ±5 °C for 3 sec.   |
| Wave                     | ..... 260 °C ±5 °C for 5 sec.   |
| Wash                     | ..... Not recommended   |
| Hardware                 | ..... One flat washer and one mounting nut supplied with each potentiometer |

### Switch Characteristics

|                                |                          |
|--------------------------------|--------------------------|
| Power Rating                   | ..... 3 A @ 16 VDC       |
| Contact Resistance             | ..... 100 milliohms      |
| Dielectric Strength            |                          |
| Bushing to Terminals           | ..... 300 VAC            |
| Switch Terminals               | ..... 50 VAC             |
| Insulation Resistance          |                          |
| Bushing to Terminals @ 250 VAC | ..... 100 megohms        |
| Switch Terminals @ 50 VAC      | ..... 10 megohms         |
| Switch Type                    | ..... Push on - Push off |
| Contact Arrangement            | ..... SPDT               |
| Switch Stroke                  | ..... 1.5 ± 0.1 mm       |
| Operating Force                | ..... 2 kgf max.         |
| Operating Life                 | ..... 10,000 cycles      |

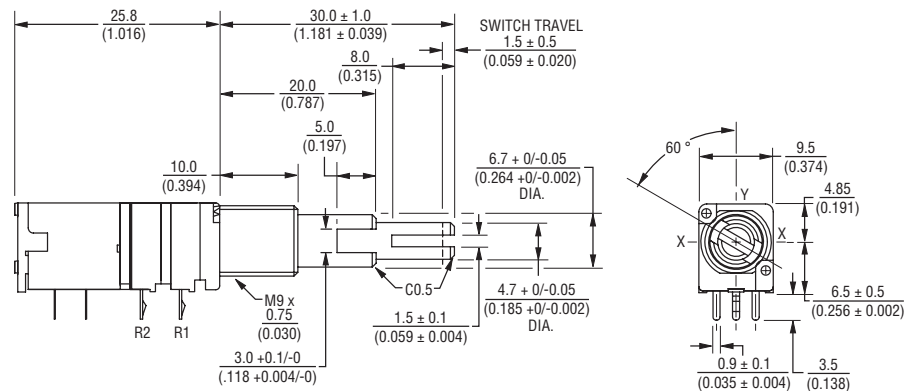
### Product Dimensions

#### PTJ902-xxxS



INNER AND OUTER SHAFT SHOWN IN CCW POSITION

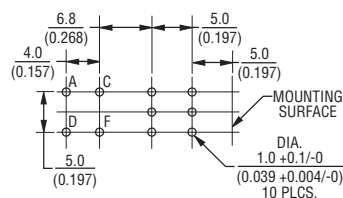
#### PTJ902-xxxF



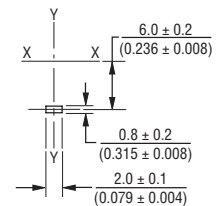
DIMENSIONS:  $\frac{\text{MM}}{\text{(INCHES)}}$

INNER AND OUTER SHAFT SHOWN IN CCW POSITION

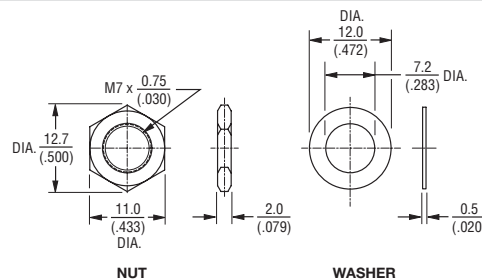
### Mounting Hole Detail



### Locating Lug Detail



### Hardware



\*RoHS Directive 2002/95/EC Jan 27, 2003 including Annex. Specifications are subject to change without notice. Customers should verify actual device performance in their specific applications.

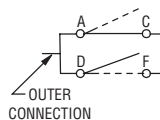
# Applications

- Multimedia sound systems
- Mixers / drums / DJ equipment
- Automotive sound systems
- Portable electronics
- Portable appliances

## PTJ90 Series Dual Concentric Shaft Panel Control w/Push-Push Switch

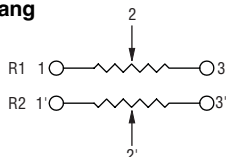


### Switch Circuit



### Schematic

Dual Gang



### Tapers

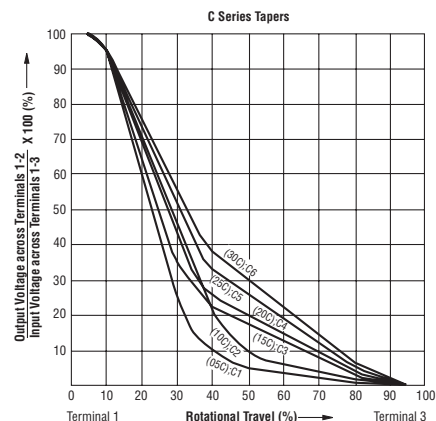
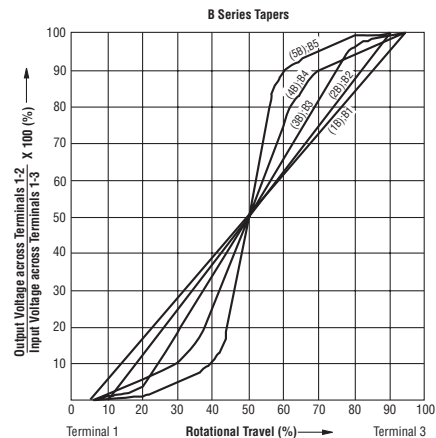
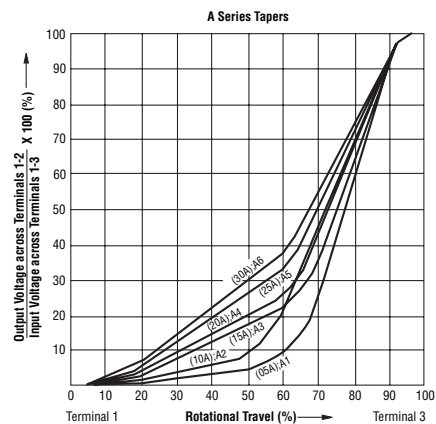
### How To Order

**PTJ90 2 - 0 30 F - 103 B2**

- Model Number
- Designator
- PTJ90 = Dual Concentric Shaft Panel Control w/Push-Push Switch
- Number of Sections
- 2 = Dual Gang
- Center Detent
- 0 = No Detent
- 1 = Center Detent
- Shaft Length (FMS)
- 30 = 30 mm
- Shaft Style
- F = Flatted Metal
- S = Slotted Metal
- Resistance Code
- (See Standard Resistance Table)
- Resistance Taper (See Taper Charts)
- Taper Series followed by Curve Number

### Standard Resistance Table

| Resistance (Ohms) | Resistance Code |
|-------------------|-----------------|
| 1,000             | 102             |
| 2,000             | 202             |
| 5,000             | 502             |
| 10,000            | 103             |
| 20,000            | 203             |
| 50,000            | 503             |
| 100,000           | 104             |
| 200,000           | 204             |
| 500,000           | 504             |
| 1,000,000         | 105             |





## Стандарт Электрон Связь

Мы молодая и активно развивающаяся компания в области поставок электронных компонентов. Мы поставляем электронные компоненты отечественного и импортного производства напрямую от производителей и с крупнейших складов мира.

Благодаря сотрудничеству с мировыми поставщиками мы осуществляем комплексные и плановые поставки широчайшего спектра электронных компонентов.

Собственная эффективная логистика и склад в обеспечивает надежную поставку продукции в точно указанные сроки по всей России.

Мы осуществляем техническую поддержку нашим клиентам и предпродажную проверку качества продукции. На все поставляемые продукты мы предоставляем гарантию .

Осуществляем поставки продукции под контролем ВП МО РФ на предприятия военно-промышленного комплекса России , а также работаем в рамках 275 ФЗ с открытием отдельных счетов в уполномоченном банке. Система менеджмента качества компании соответствует требованиям ГОСТ ISO 9001.

Минимальные сроки поставки, гибкие цены, неограниченный ассортимент и индивидуальный подход к клиентам являются основой для выстраивания долгосрочного и эффективного сотрудничества с предприятиями радиоэлектронной промышленности, предприятиями ВПК и научно-исследовательскими институтами России.

С нами вы становитесь еще успешнее!

### Наши контакты:

**Телефон:** +7 812 627 14 35

**Электронная почта:** [sales@st-electron.ru](mailto:sales@st-electron.ru)

**Адрес:** 198099, Санкт-Петербург,  
Промышленная ул, дом № 19, литера Н,  
помещение 100-Н Офис 331