

**THIS IS ISSUED IN STRICT CONFIDENCE THAT IT IS NOT USED AS A BASIS FOR MANUFACTURE OR SALE AND THAT IT IS NOT COPIED, REPRINTED OR DISCLOSED TO A THIRD PARTY EITHER WHOLLY OR IN PART WITHOUT THE PRIOR WRITTEN CONSENT OF CAL TEST ELECTRONICS, INC.**

- DO-IT-YOURSELF (DIY)  $\varnothing$ 4mm RIGHT-ANGLE SHEATH BANANA PLUG, SCREW ATTACHMENT. PAIR AND PAIR w/ALLEN WRENCH.
- SPECIFICATIONS:  
INSULATOR BODY: POLYPROPYLENE  
PLUG BODY: BRASS, NICKEL PLATED  
CONTACT SPRING: BECU, NICKEL PLATED
- RATING:  
VOLTAGE: 1000 V CATIII P2 (\* Instructions)  
REINFORCED INSULATION, CE MARK  
CURRENT: 20 A MAX.  
INTERNAL RESISTANCE: <10 m $\Omega$   
TEMPERATURE: -20° TO +80° C.
- MAXIMUM WIRE SIZES:  
CONDUCTOR:  $\varnothing$  .090 (12AWG)  
INSULATION:  $\varnothing$  .16 ( $\varnothing$  4.0)  
STRIP LENGTH: .20 (5)

**Assembly Instructions:**

- Slide wire through Housing.
- Strip wire .20" (5 mm).
- Insert stripped wire into Plug Assembly and tighten Set-Screw (conductor). Set-Screw requires 1.5 mm Allen Wrench (Cal Test P/N CT2919).
- Push Plug Assembly into Housing & straighten wire lead.
- Push Housing Cover onto Housing and seat firmly.
- Plug is assembled.

\* IEC specification is met only if assembled lead wire meets requirement and voltage rating.

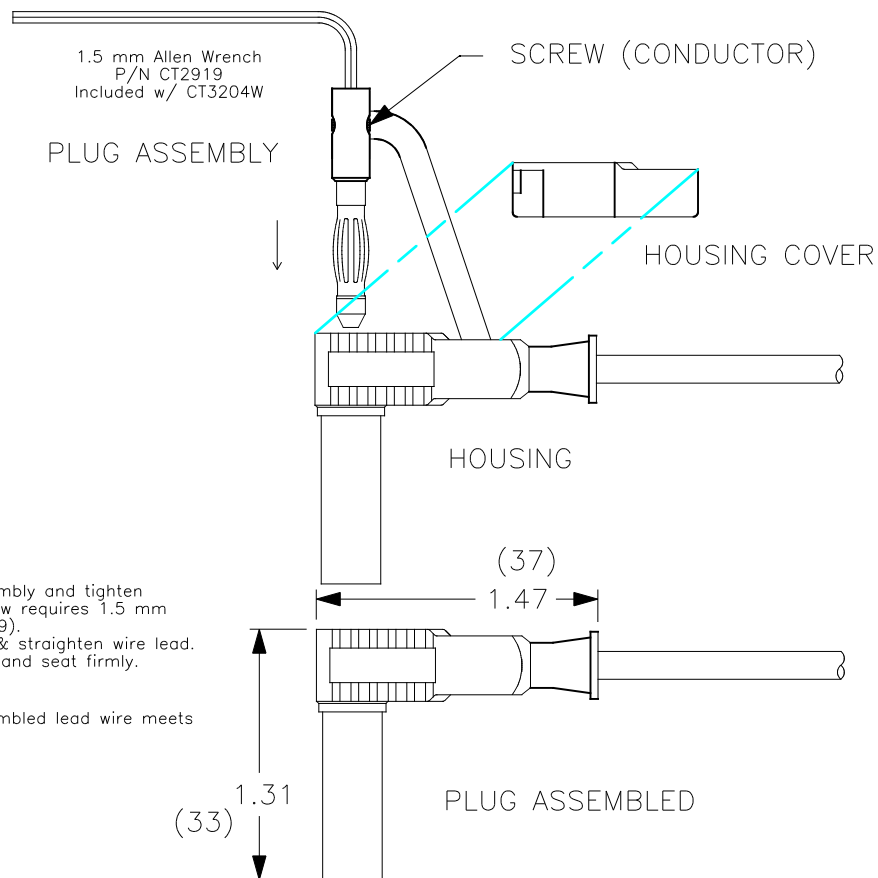
**PART NUMBER**

**CT3204 (Black & Red Pair)**

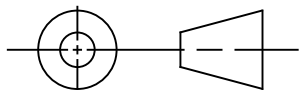
**CT3204W (B & R Pair w/wrench)**

**REVISIONS**

REV.	DESCRIPTIONS	DATE	APPROVED
—	CLASS A RELEASED	11/12/07	



**THIRD ANGLE PROJECTION**



**UNLESS OTHERWISE SPECIFIED DIMENSIONS ARE IN INCHES TOLERANCES ARE:**  
**FRACTIONS DECIMALS**  
 $\pm 1/32$  .XX  $\pm$  .02  
 .XXX  $\pm$  .005  
**DO NOT SCALE DRAWING**

**CONTRACT NO.**

APPROVALS	DATE
DRAWN WDH	11/12/07
CHECKED	
ENGR.	
DESIGN ACTIVITY	

**Cal Test Electronics**

22820 Savi Ranch Parkway  
Yorba Linda, CA 92887-4610

**TITLE**  
DIY 4mm RIGHT-ANGLE SHEATH PLUG, SCREW ATTACHMENT, PAIR

SIZE	CAGE CODE	DWG. NO.	REV.
<b>A</b>	<b>43F45</b>	P320400	—
SCALE 1:1	SHEET 1 OF 1		

NEXT ASSY

USED ON

APPLICATION



## Стандарт Электрон Связь

Мы молодая и активно развивающаяся компания в области поставок электронных компонентов. Мы поставляем электронные компоненты отечественного и импортного производства напрямую от производителей и с крупнейших складов мира.

Благодаря сотрудничеству с мировыми поставщиками мы осуществляем комплексные и плановые поставки широчайшего спектра электронных компонентов.

Собственная эффективная логистика и склад в обеспечивает надежную поставку продукции в точно указанные сроки по всей России.

Мы осуществляем техническую поддержку нашим клиентам и предпродажную проверку качества продукции. На все поставляемые продукты мы предоставляем гарантию .

Осуществляем поставки продукции под контролем ВП МО РФ на предприятия военно-промышленного комплекса России , а также работаем в рамках 275 ФЗ с открытием отдельных счетов в уполномоченном банке. Система менеджмента качества компании соответствует требованиям ГОСТ ISO 9001.

Минимальные сроки поставки, гибкие цены, неограниченный ассортимент и индивидуальный подход к клиентам являются основой для выстраивания долгосрочного и эффективного сотрудничества с предприятиями радиоэлектронной промышленности, предприятиями ВПК и научно-исследовательскими институтами России.

С нами вы становитесь еще успешнее!

### Наши контакты:

**Телефон:** +7 812 627 14 35

**Электронная почта:** [sales@st-electron.ru](mailto:sales@st-electron.ru)

**Адрес:** 198099, Санкт-Петербург,  
Промышленная ул, дом № 19, литера Н,  
помещение 100-Н Офис 331