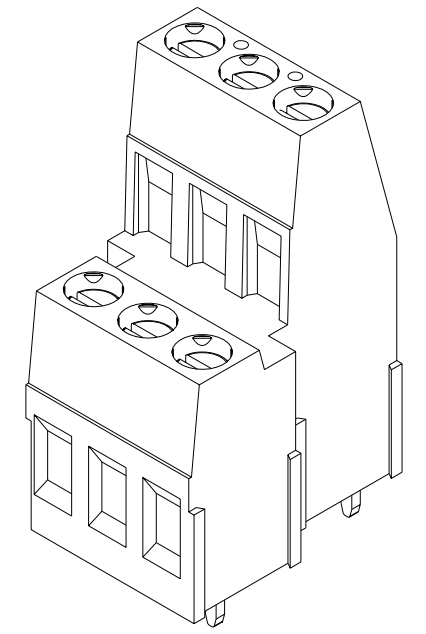
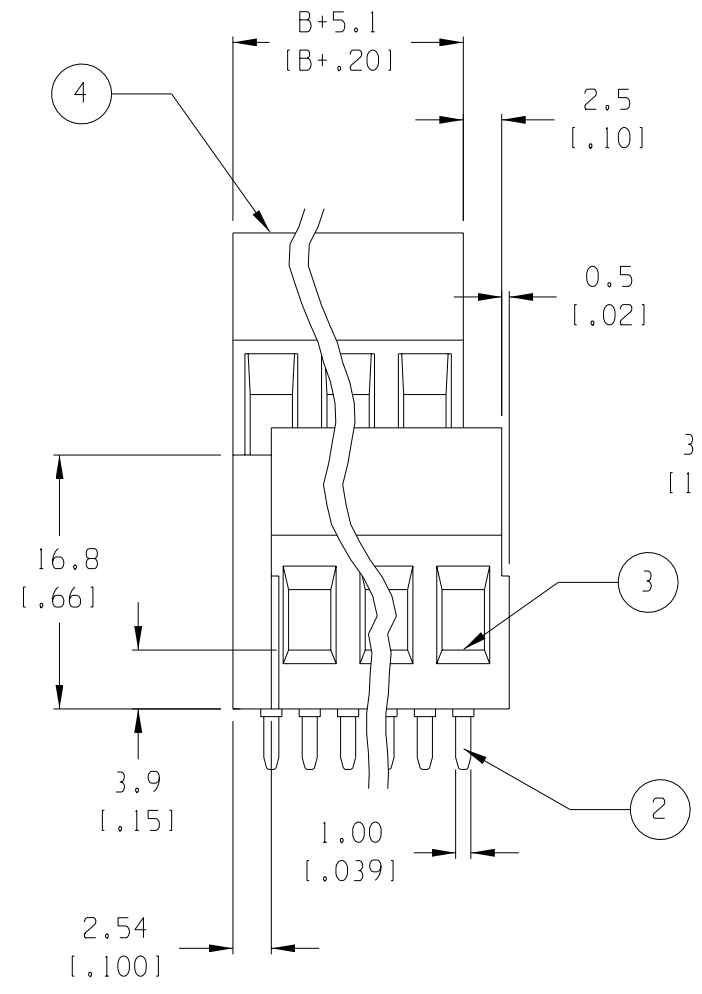
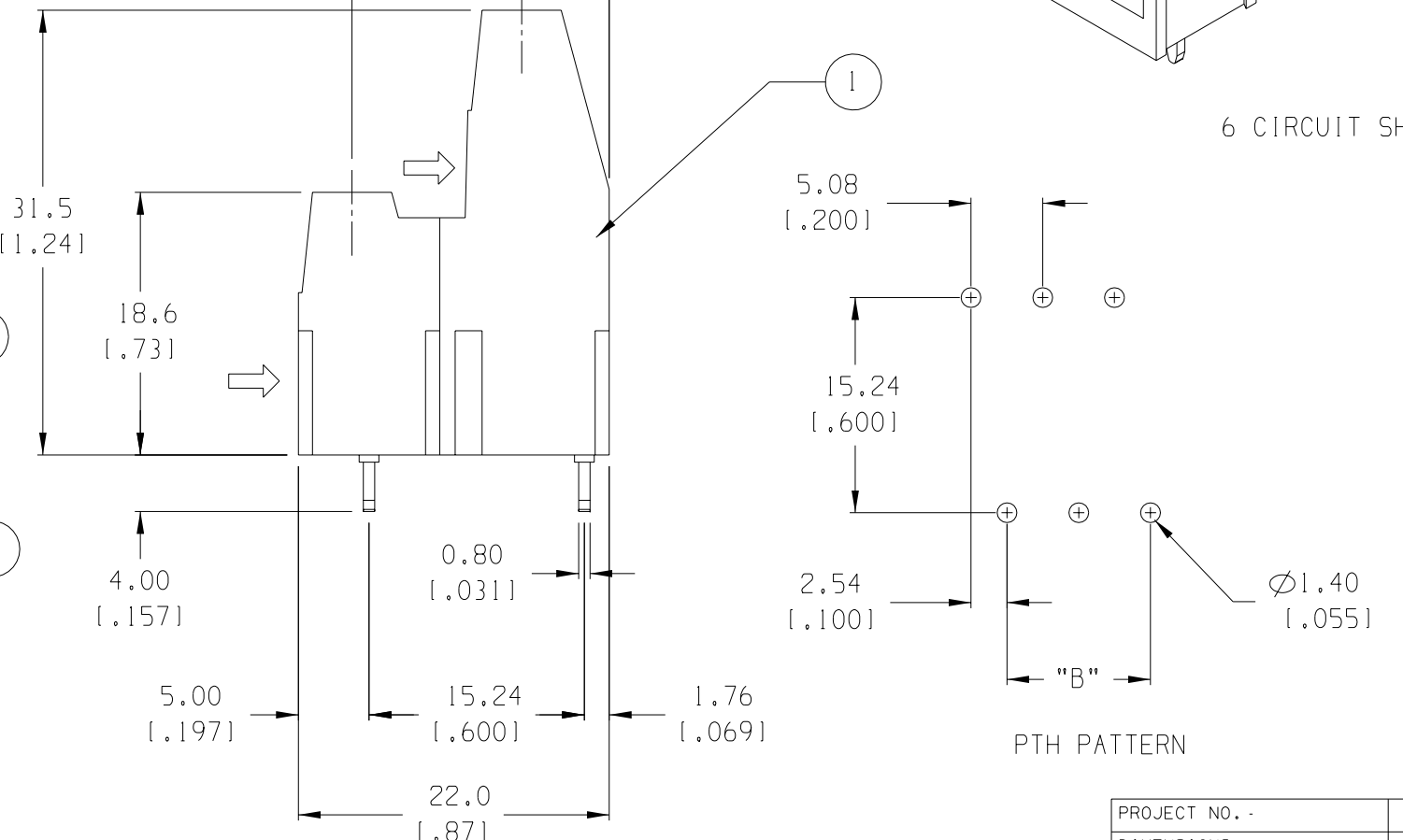


NO. OF CIRC.	DIM. "B"	MATERIAL NO.
04	5.1 [.20]	39880-0704
06	10.2 [.40]	39880-0706
08	15.2 [.60]	39880-0708
10	20.3 [.80]	39880-0710
12	25.4 [1.00]	39880-0712
14	30.5 [1.20]	39880-0714
16	35.6 [1.40]	39880-0716
18	40.6 [1.60]	39880-0718
20	45.7 [1.80]	39880-0720
22	50.8 [2.00]	39880-0722
24	55.9 [2.20]	39880-0724
26	61.0 [2.40]	39880-0726
28	66.0 [2.60]	39880-0728
30	71.1 [2.80]	39880-0730
32	76.2 [3.00]	39880-0732
34	81.3 [3.20]	39880-0734
36	86.4 [3.40]	39880-0736
38	91.4 [3.60]	39880-0738
40	96.5 [3.80]	39880-0740
42	101.6 [4.00]	39880-0742
44	106.7 [4.20]	39880-0744
46	111.8 [4.40]	39880-0746
48	116.8 [4.60]	39880-0748
50	121.9 [4.80]	39880-0750
52	127.0 [5.00]	39880-0752
80	198.1 [7.80]	39880-0780



6 CIRCUIT SHOWN



PTH PATTERN

- NOTES:
1. MATERIAL: SEE TABLE
 2. FINISHES: SEE TABLE
 3. PRODUCT SPECIFICATION: NOT REQUIRED
 4. PACKAGING: NOT REQUIRED
 5. MATES WITH: NONE
 6. "XX" REFERS TO THE QUANTITY OF CIRCUITS.

ITEM	QTY.	DESCRIPTION	MATERIAL	FINISH
4	XX	SCREW, M3	BRONZE	NICKEL PLATE
3	XX	CAGE CLAMP	BRASS	NICKEL PLATE
2	XX	TERMINAL	COPPER ALLOY	TIN PLATE
1	1	INSULATOR, DUAL LEVEL	POLYAMIDE	BLACK

ECN# 4363
CY 01-04-06
EC NO.
DRWN:
CH'K:
APPR:

DESCRIPTION
MAJOR
CRITICAL
SPC
REV

	GENERAL TOLERANCES: (UNLESS SPECIFIED)	
	mm	INCH
4 PLACES		±.0015
3 PLACES	±.038	±.005
2 PLACES	±.13	±.01
1 PLACE	±.3	
ANGULAR:		±2°

SCALE 2:1
DESIGN UNITS
 mm INCH
DRAWN BY & DATE
C. YORK 11-15-04
CHECKED BY & DATE
R. STONE 11-16-04
APPROVED BY & DATE
GHR 11-16-04
CAD FILENAME
8824XX

THIRD ANGLE PROJECTION
TITLE:
5.08MM EUROSTYLE, HIGH PROF.
TWO LEVEL FIXED BLOCK
MOLEX INCORPORATED
MATERIAL NO.
SEE CHART
DRAWING NO.
SD-39880-006
SHEET NO.
1 OF 1

PROJECT NO. -	-	-
DIMENSIONS:	SHT	REV
<input checked="" type="checkbox"/> mm <input type="checkbox"/> INCH	<input type="checkbox"/> mm <input type="checkbox"/> INCH	<input type="checkbox"/> ONLY
REVISE ON CAD ONLY		

THIS DRAWING CONTAINS INFORMATION THAT IS PROPRIETARY TO MOLEX INCORPORATED AND SHOULD NOT BE USED WITHOUT WRITTEN PERMISSION. SIZE B



Стандарт Электрон Связь

Мы молодая и активно развивающаяся компания в области поставок электронных компонентов. Мы поставляем электронные компоненты отечественного и импортного производства напрямую от производителей и с крупнейших складов мира.

Благодаря сотрудничеству с мировыми поставщиками мы осуществляем комплексные и плановые поставки широчайшего спектра электронных компонентов.

Собственная эффективная логистика и склад в обеспечивает надежную поставку продукции в точно указанные сроки по всей России.

Мы осуществляем техническую поддержку нашим клиентам и предпродажную проверку качества продукции. На все поставляемые продукты мы предоставляем гарантию .

Осуществляем поставки продукции под контролем ВП МО РФ на предприятия военно-промышленного комплекса России , а также работаем в рамках 275 ФЗ с открытием отдельных счетов в уполномоченном банке. Система менеджмента качества компании соответствует требованиям ГОСТ ISO 9001.

Минимальные сроки поставки, гибкие цены, неограниченный ассортимент и индивидуальный подход к клиентам являются основой для выстраивания долгосрочного и эффективного сотрудничества с предприятиями радиоэлектронной промышленности, предприятиями ВПК и научно-исследовательскими институтами России.

С нами вы становитесь еще успешнее!

Наши контакты:

Телефон: +7 812 627 14 35

Электронная почта: sales@st-electron.ru

Адрес: 198099, Санкт-Петербург,
Промышленная ул, дом № 19, литера Н,
помещение 100-Н Офис 331