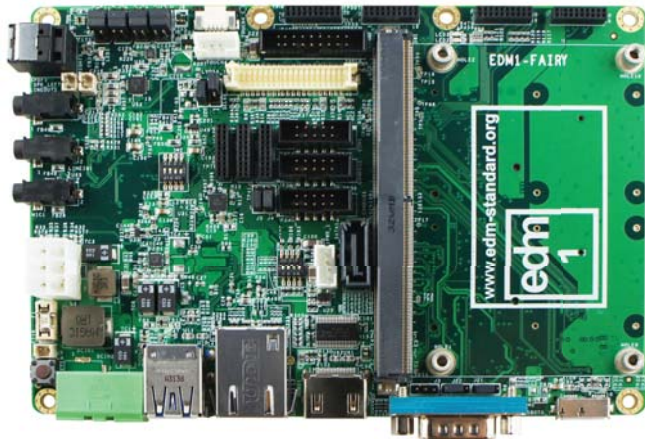


# EDM1-FAIRY



## Main Features

- Develop your mobile embedded device quickly with the Fairy EDM Carrier Board which features a variety of sensors and interconnects.
- HDMI, TTL and LVDS display interfaces.
- Communication by dual PCI Express (with SIM cardslots).
- Dual CAN Bus, Dual UART, USB and 8 GPIO's for Industrial control.



Power 12 VDC	LAN	TTL		GPMC		I <sup>2</sup> S 2 <sup>nd</sup>	SPDIF	CANBus x2	SD	SPI x2	UART x2	Buttons + GPIO	RSVD
		LVDS	HDMI	PCIe x2	SATA 1 <sup>st</sup>	USB OTG	USB Host				I <sup>2</sup> S 1 <sup>st</sup>		

## Specifications

### Core System

System on Module EDM Type 1 compact form factor

### Expansion

Expansion Slots 2x mini-PCIe + SIM cardslot (for 3G communication)

### I/O Interfaces

Connector 1x SATA  
1x micro SD cardslot (SDIO)  
1x Gigabit LAN  
2x USB 3.0 Host  
1x micro USB 3.0 / 2.0 OTG  
1x UART (RS-232/422/485)

Header 2x CAN Bus  
1x UART (RS-232)  
2x SPI  
8x GPIO  
2x I<sup>2</sup>C  
GPMC Header  
Manufacturing pins

### Video

Connector 1x HDMI  
1 channel LVDS 18/24 bit  
RGB TTL 24 bit

### Audio

Codec Jumper selectable:  
Freescale SGTL5000 (I<sup>2</sup>S),  
TI TLV320AIC23B (I<sup>2</sup>S)

Connector 1x 3.5 mm jack Stereo Audio in  
1x 3.5 mm jack Stereo Audio out  
1x 3.5 mm jack Microphone  
S/PDIF

Speaker 2W amplified speaker connectors

### Touch

Controller TSC2046 (4 wire by SPI)  
Connector 4 wire touch panel

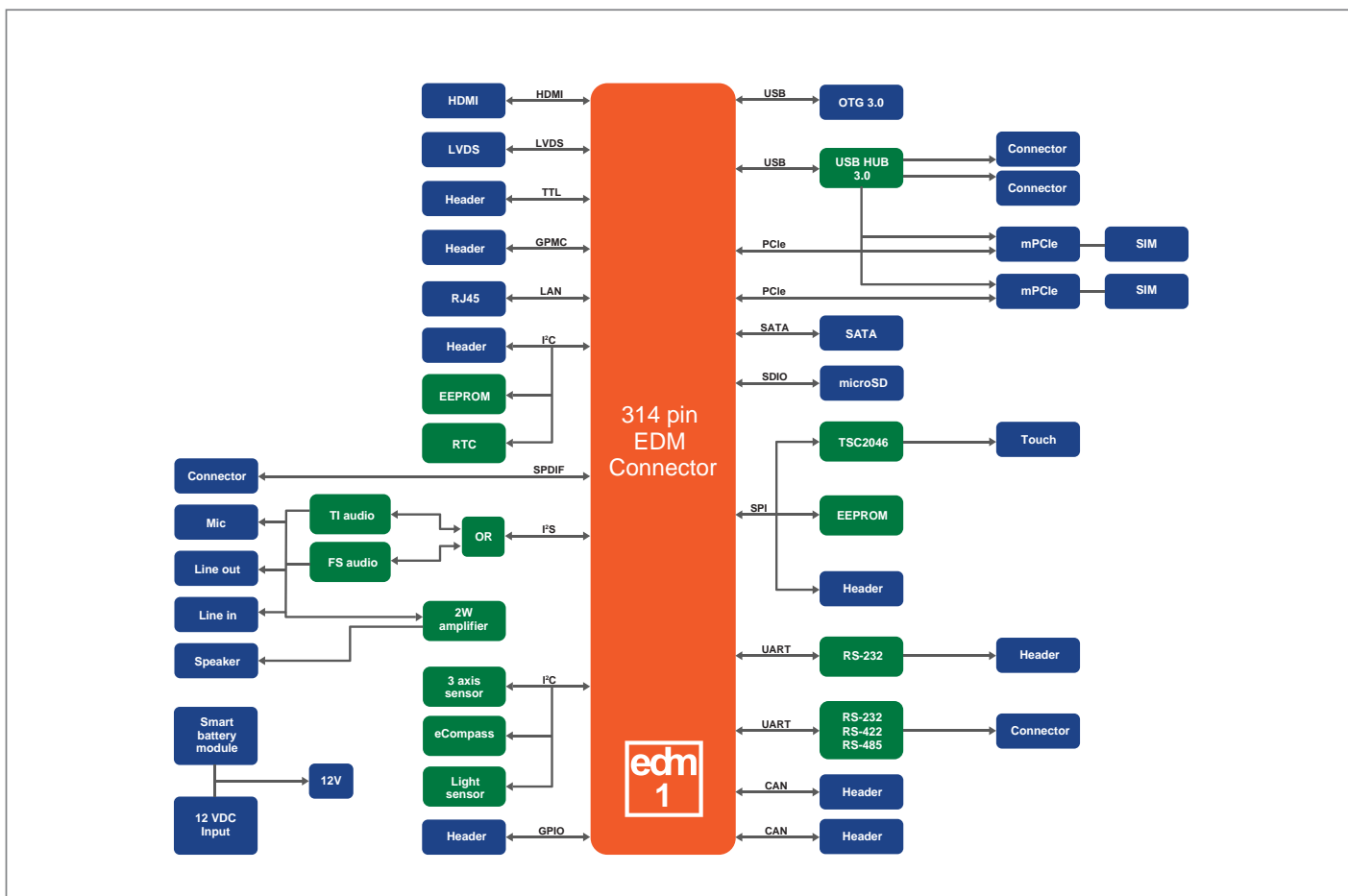
### Sensors

3-axis Movement ST Microelectronics LIS331DLH  
Light Sensor Intersil ISL29023IROZ-T7  
Compass Freescale MAG3110FCR1  
Real Time Clock Maxim integrated DS1337+

### Power Specifications

Input power 12 VDC  
Battery Smart battery connector

## Block Diagram



## Environmental and Mechanical

Temperature	Commercial : 0° to 60° C Extended : -20° to 70° C Industrial : -40° to 85° C
Humidity	10 to 90%
Module Connector	314 pins MXM3
Form Factor	3.5" Form Factor
Dimensions	147 x 102 mm (5¾ x 4 inch)
MTBF	>100,000 hours
Weight	115 grams
Shock	50G / 25ms
Vibration	20G / 0-600 Hz

## Ordering Information

### EDM1-FAIRY

3.5 inch form factor Fairy carrier board for EDM type 1 system-on-modules

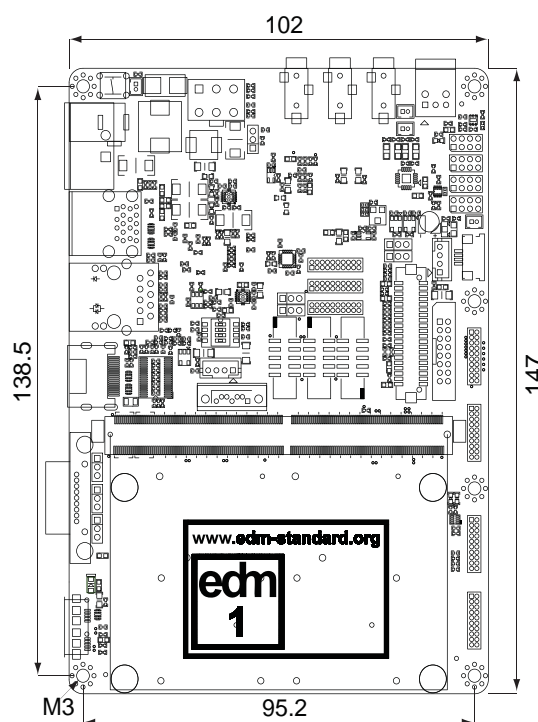
### EDM1-FAIRY-START

Fairy EDM type 1 evaluation board including cablekit and adaptor

\* Feel free to contact us for custom tailored Carrier Board request for your projects.

## Dimensions

(units in mm)





## Стандарт Электрон Связь

Мы молодая и активно развивающаяся компания в области поставок электронных компонентов. Мы поставляем электронные компоненты отечественного и импортного производства напрямую от производителей и с крупнейших складов мира.

Благодаря сотрудничеству с мировыми поставщиками мы осуществляем комплексные и плановые поставки широчайшего спектра электронных компонентов.

Собственная эффективная логистика и склад в обеспечивает надежную поставку продукции в точно указанные сроки по всей России.

Мы осуществляем техническую поддержку нашим клиентам и предпродажную проверку качества продукции. На все поставляемые продукты мы предоставляем гарантию .

Осуществляем поставки продукции под контролем ВП МО РФ на предприятия военно-промышленного комплекса России , а также работаем в рамках 275 ФЗ с открытием отдельных счетов в уполномоченном банке. Система менеджмента качества компании соответствует требованиям ГОСТ ISO 9001.

Минимальные сроки поставки, гибкие цены, неограниченный ассортимент и индивидуальный подход к клиентам являются основой для выстраивания долгосрочного и эффективного сотрудничества с предприятиями радиоэлектронной промышленности, предприятиями ВПК и научно-исследовательскими институтами России.

С нами вы становитесь еще успешнее!

### Наши контакты:

**Телефон:** +7 812 627 14 35

**Электронная почта:** [sales@st-electron.ru](mailto:sales@st-electron.ru)

**Адрес:** 198099, Санкт-Петербург,  
Промышленная ул, дом № 19, литера Н,  
помещение 100-Н Офис 331