

# EDM1-CF-IMX6SX



## Main Features

- ARM Cortex-A9 Single core + ARM Cortex M4  
Freescale i.MX6 SoloX EDM Type 1 compact System-on-Module.
- Dual gigabit LAN and optional WiFi/BT connectivity.
- Support for Android, Linux, Yocto and MQX realtime OS



Power 5 VDC	LAN	TTL		2 <sup>nd</sup> LAN		I <sup>2</sup> S 2 <sup>nd</sup>	SPDIF	CANBus x2	SD	SPI x2	UART x2	Buttons + GPIO	RSVD
		LVDS	HDMI	PCIe x1	SATA 1 <sup>st</sup>	USB OTG	USB Host				I <sup>2</sup> S 1 <sup>st</sup>		

## Specifications

### Core System

Signalling	EDM Type 1 compliant
CPU	Freescale i.MX6SoloX @ 1Ghz
Technology	ARM Cortex-A9 single core + ARM Cortex M4
PMIC	Freescale MMPF0100
System Memory	up to 2GB DDR3
Storage	eMMC (default 4GB) QSPI (default 256MB) optional NAND Flash (MOQ apply)
Debug Interface	JTAG Interface by thruhole
FPC Connector	ADC Signals

### Connectivity

Network	Two (2) Atheros AR8031 Gigabit LAN
WiFi	Broadcom BCM4330 802.11bgn
Bluetooth	Broadcom BCM4330 BT 4.0

### I/O Interfaces

Storage	1x SDIO / MMC
Expansion	1x PCIe 2.0
Display	1 channel LVDS 18/24 bit 24 bit RGB TTL
USB	USB Host 2.0 USB OTG 2.0
CAN Bus	2x Flex CAN version 2.0B compliant
Serial Port	2x UART
Other	SPI, I <sup>2</sup> C, I <sup>2</sup> S, GPIO

### Video

GPU 3D	Vivante GC400T 17Mtri/s 133Mpxl/s
Open GL ES 2.0	Image re-sizing, rotation, overlay and CSC Pixel Processing Pipeline
PXP	

### Audio

Interface	I <sup>2</sup> S (2 channel), S/P DIF
Audio Codec	on EDM Carrier Board

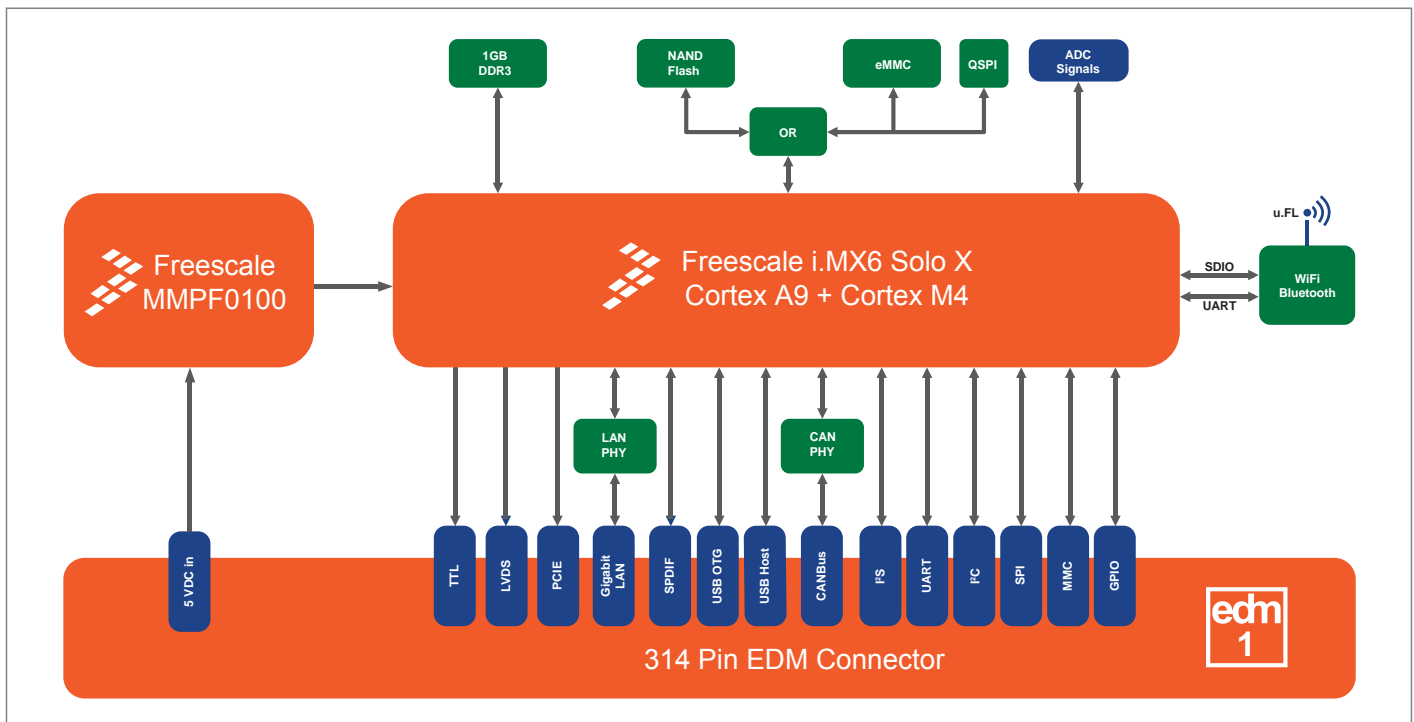
### Power Specifications

Input power	5 VDC +/- 5%
-------------	--------------

### Operation Systems

Standard Support	Linux Yocto Android
Extended Support	Commercial Linux Windows Embedded Compact Real Time OS

## Block Diagram



## Environmental and Mechanical

Temperature	Commercial : 0° to 60° C Extended : -20° to 70° C Industrial : -40° to 85° C (no WiFi)
Humidity	10 to 90%
Module Connector	314 pins MXM3
Form Factor	EDM Compact Form Factor
Dimensions	82 x 60 mm (3 $\frac{5}{8}$ x 2 $\frac{3}{8}$ inch)
MTBF	>100,000 hours
Weight	20 grams
Shock	50G / 25ms
Vibration	20G / 0-600 Hz

## Ordering Information

### EDM1-CF-IMX6X10-R1GB-NI4G-2L-2C

EDM Compact Type 1 Freescale i.MX6 SoloX 1Ghz + 1GB DDR3 + 4GB eMMC + 2 Gigabit LAN + 2 CAN

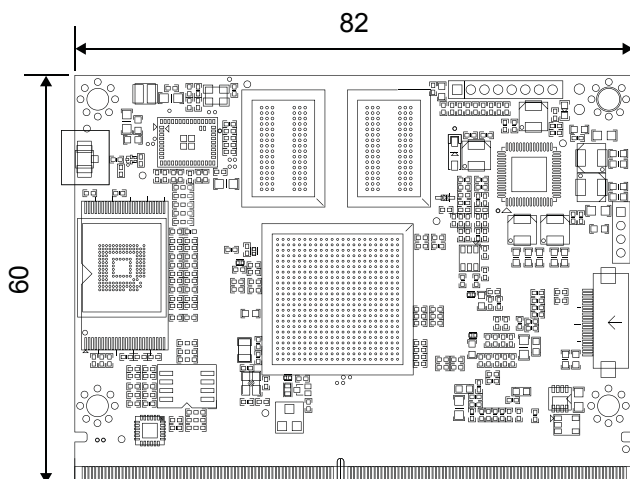
### EDM1-CF-IMX6X10-R1GB-NI4G-BW-2L-2C

EDM Compact Type 1 Freescale i.MX6 SoloX 1Ghz + 1GB DDR3 + 4GB eMMC + Gigabit LAN + 2 CAN + 802.11 bgn + Bluetooth 4.0

\* Feel free to contact us for custom tailored Carrier Board request for your projects.

## Dimensions

(units in mm)





## Стандарт Электрон Связь

Мы молодая и активно развивающаяся компания в области поставок электронных компонентов. Мы поставляем электронные компоненты отечественного и импортного производства напрямую от производителей и с крупнейших складов мира.

Благодаря сотрудничеству с мировыми поставщиками мы осуществляем комплексные и плановые поставки широчайшего спектра электронных компонентов.

Собственная эффективная логистика и склад в обеспечивает надежную поставку продукции в точно указанные сроки по всей России.

Мы осуществляем техническую поддержку нашим клиентам и предпродажную проверку качества продукции. На все поставляемые продукты мы предоставляем гарантию .

Осуществляем поставки продукции под контролем ВП МО РФ на предприятия военно-промышленного комплекса России , а также работаем в рамках 275 ФЗ с открытием отдельных счетов в уполномоченном банке. Система менеджмента качества компании соответствует требованиям ГОСТ ISO 9001.

Минимальные сроки поставки, гибкие цены, неограниченный ассортимент и индивидуальный подход к клиентам являются основой для выстраивания долгосрочного и эффективного сотрудничества с предприятиями радиоэлектронной промышленности, предприятиями ВПК и научно-исследовательскими институтами России.

С нами вы становитесь еще успешнее!

### Наши контакты:

**Телефон:** +7 812 627 14 35

**Электронная почта:** [sales@st-electron.ru](mailto:sales@st-electron.ru)

**Адрес:** 198099, Санкт-Петербург,  
Промышленная ул, дом № 19, литера Н,  
помещение 100-Н Офис 331