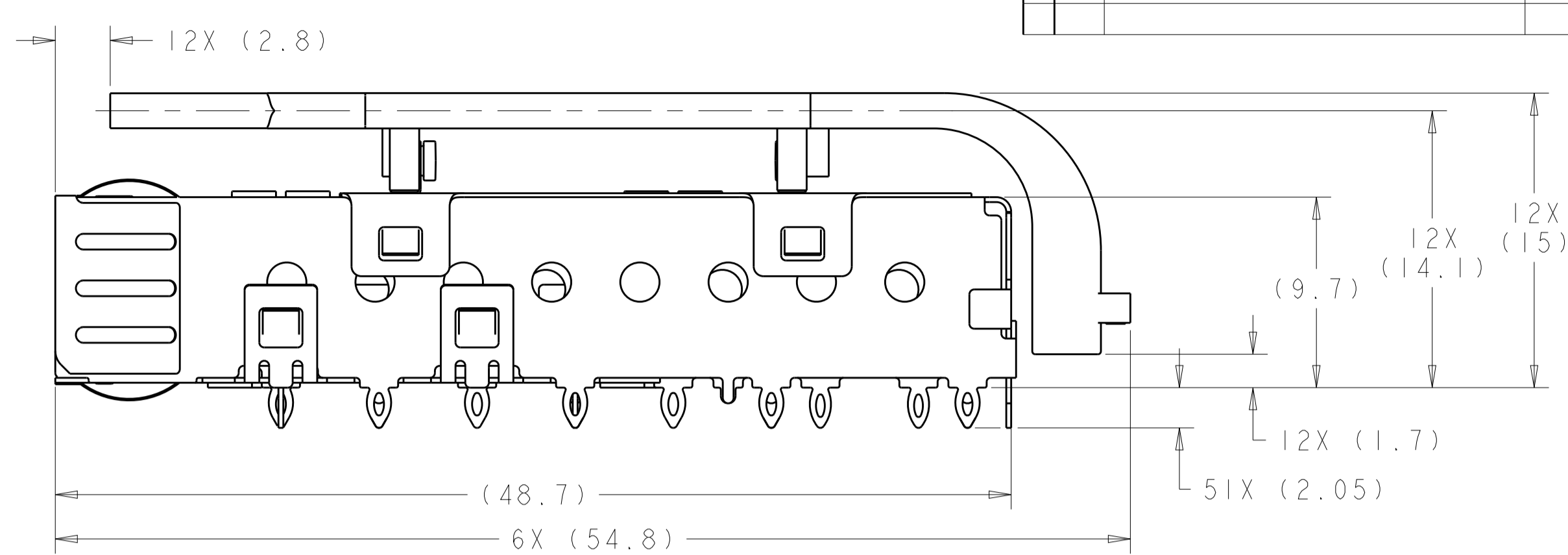
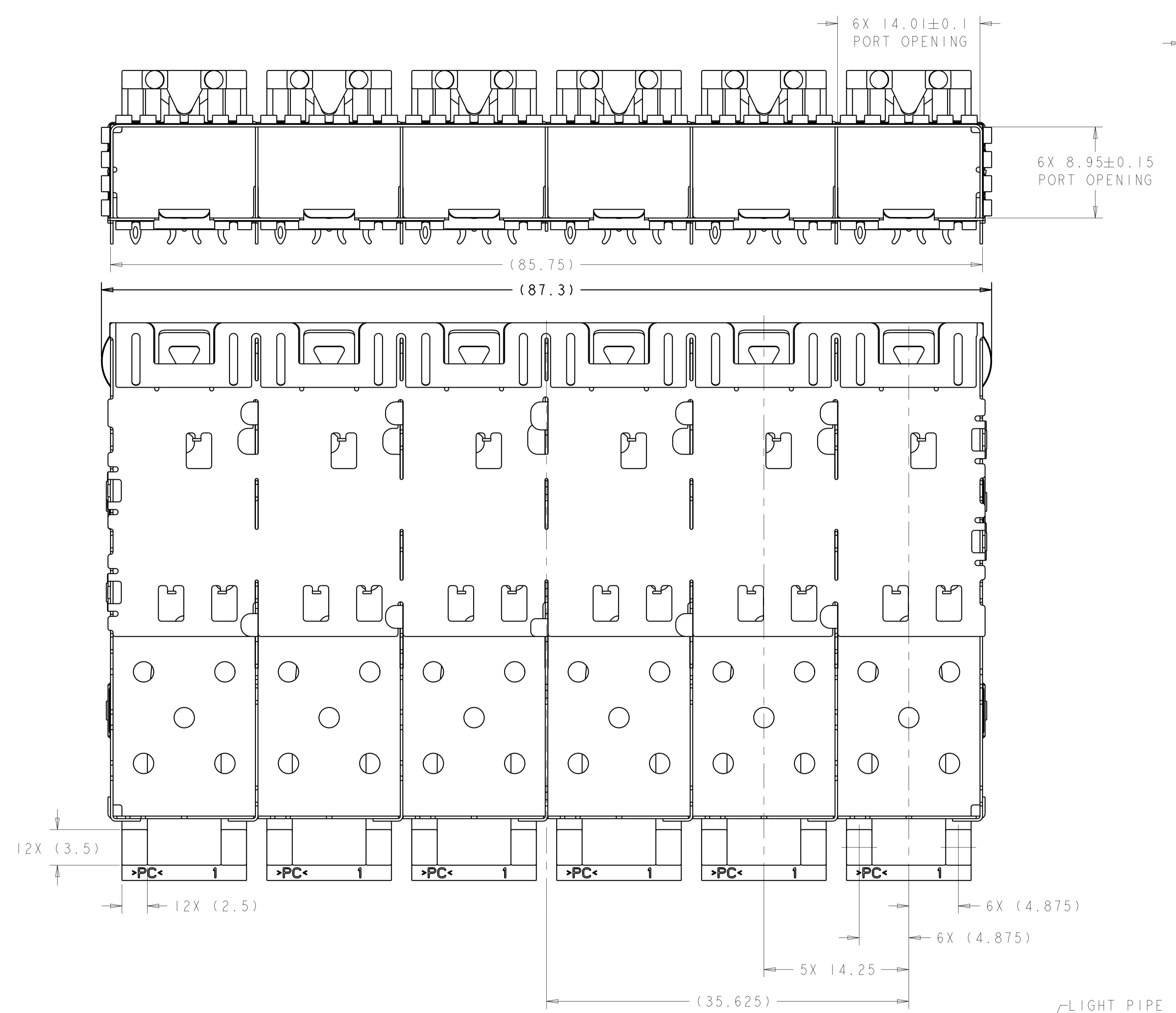
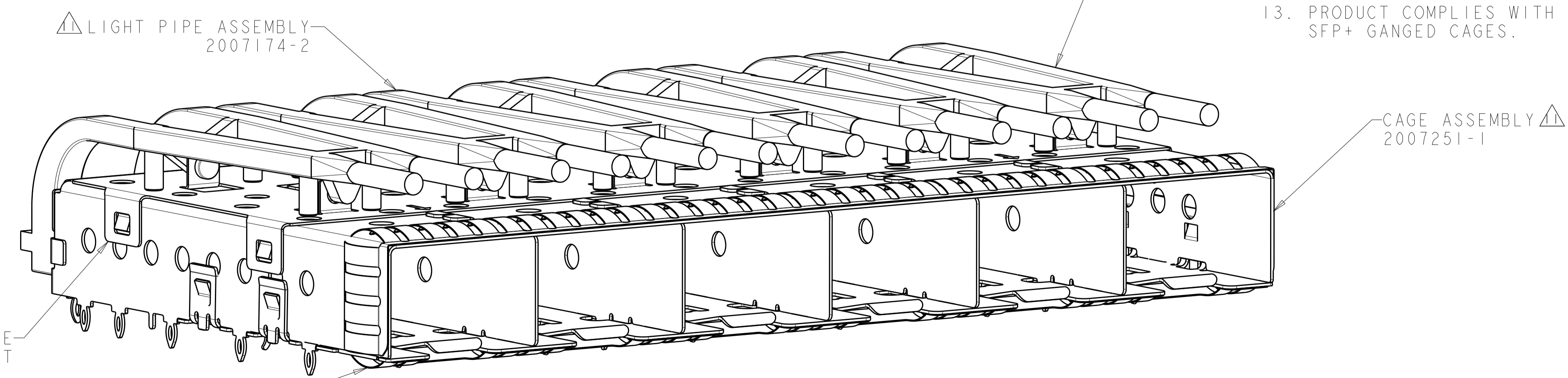


LOC	DIST	REVISIONS			
P	LTN	DESCRIPTION	DATE	DWN	APVD
GP	00	A	RELEASED	26FEB2016	JW SH



- 1. MATERIAL:
CAGE ASSEMBLY: 0.25mm THICK NICKEL SILVER ALLOY.
LIGHT PIPE CLIP: STAINLESS STEEL
LIGHT PIPE: POLYCARBONATE, CLEAR
- 2. FINISH:
SPRINGS: MINIMUM OF 0.8um TIN PLATE OVER A MINIMUM OF 0.8um NICKEL UNDERPLATE.
NON-PLATED EDGES PERMISSIBLE.
- 3. MATES WITH SFP MSA COMPLIANT TRANSCEIVERS.
- 4. PADS AND VIAS CHASSIS GROUND.
- 5. INTERPRETATION OF DATUM REFERENCE FRAME IN ACCORDANCE WITH SECT 4.4.1.1 OF ASME Y14.5M-1994.
- 6. MINIMUM PCB BOARD THICKNESS:
SINGLE SIDED = 1.50
DOUBLE SIDED = 2.25
- 7. HOLE PATTERN REPEATS FOR EACH PORT. SPACING BETWEEN PORTS IS 14.25mm.
- 8. DATUM AND BASIC DIMENSION ESTABLISHED BY CUSTOMER.
- 9. REFERENCE APPLICATION SPEC. 114-13120, HOLE A, FOR RECOMMENDED DRILL HOLE DIAMETER AND PLATING THICKNESS.
- 10. REFERENCE APPLICATION SPEC. 114-13120, HOLE B, FOR RECOMMENDED DRILL HOLE DIAMETER AND PLATING THICKNESS.
- 11. LIGHT PIPE ASSEMBLY SHIPPED UNASSEMBLED TO CAGE ASSEMBLY. CAGE ASSEMBLY TO BE PRESSED INTO THE PCB PRIOR TO ATTACHING THE LIGHT PIPE ASSEMBLY TO THE CAGE.
- 12. CERTAIN MATING TRANSCEIVERS MAY REQUIRE ADDITIONAL PCB THICKNESS THAT WOULD NEED TO BE DETERMINED BY THE CUSTOMER.
- 13. PRODUCT COMPLIES WITH SPECIFICATION SFF-8433 IMPROVED PLUGGABLE FORM FACTOR FOR SFP+ GANGED CAGES.



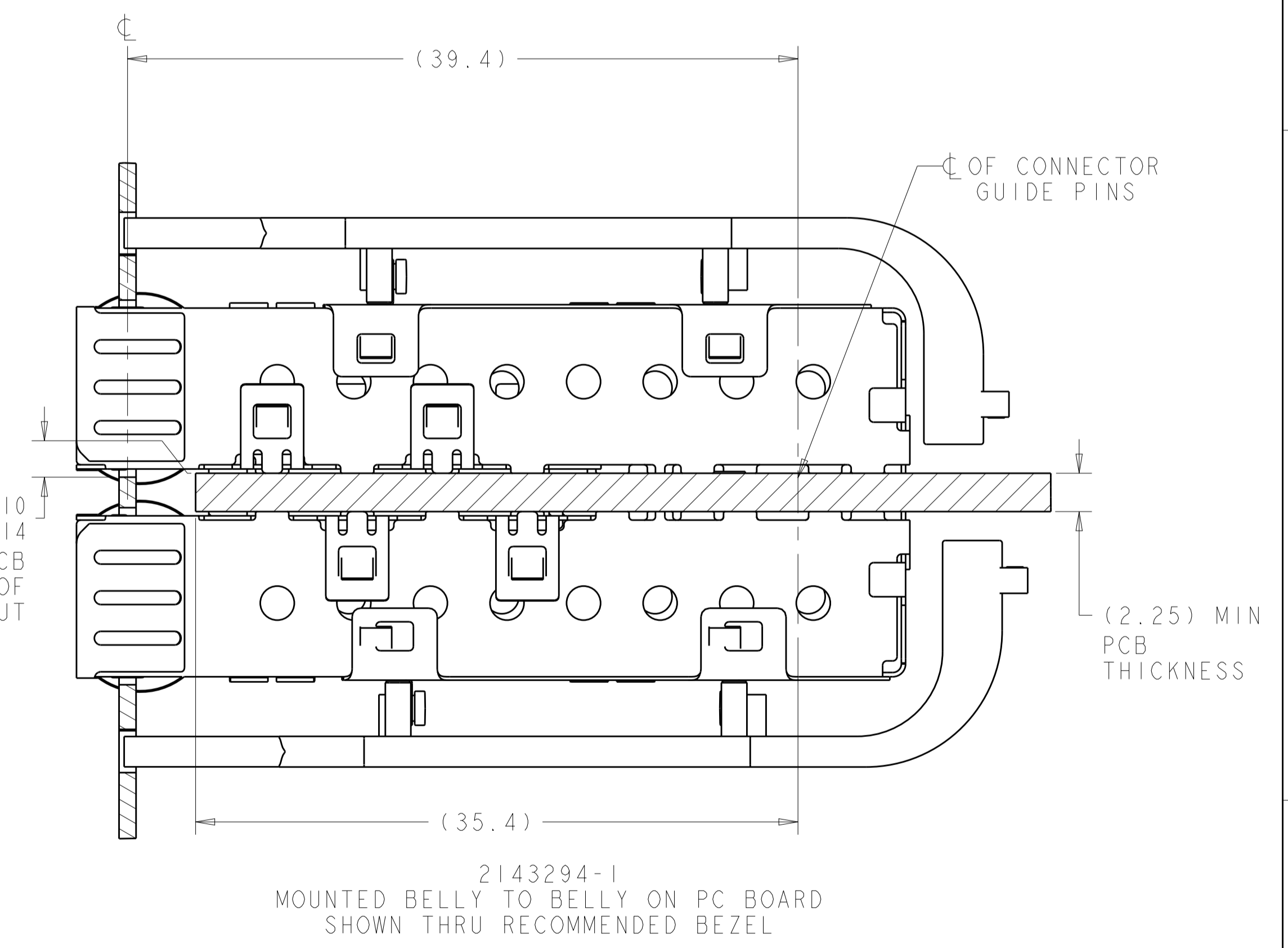
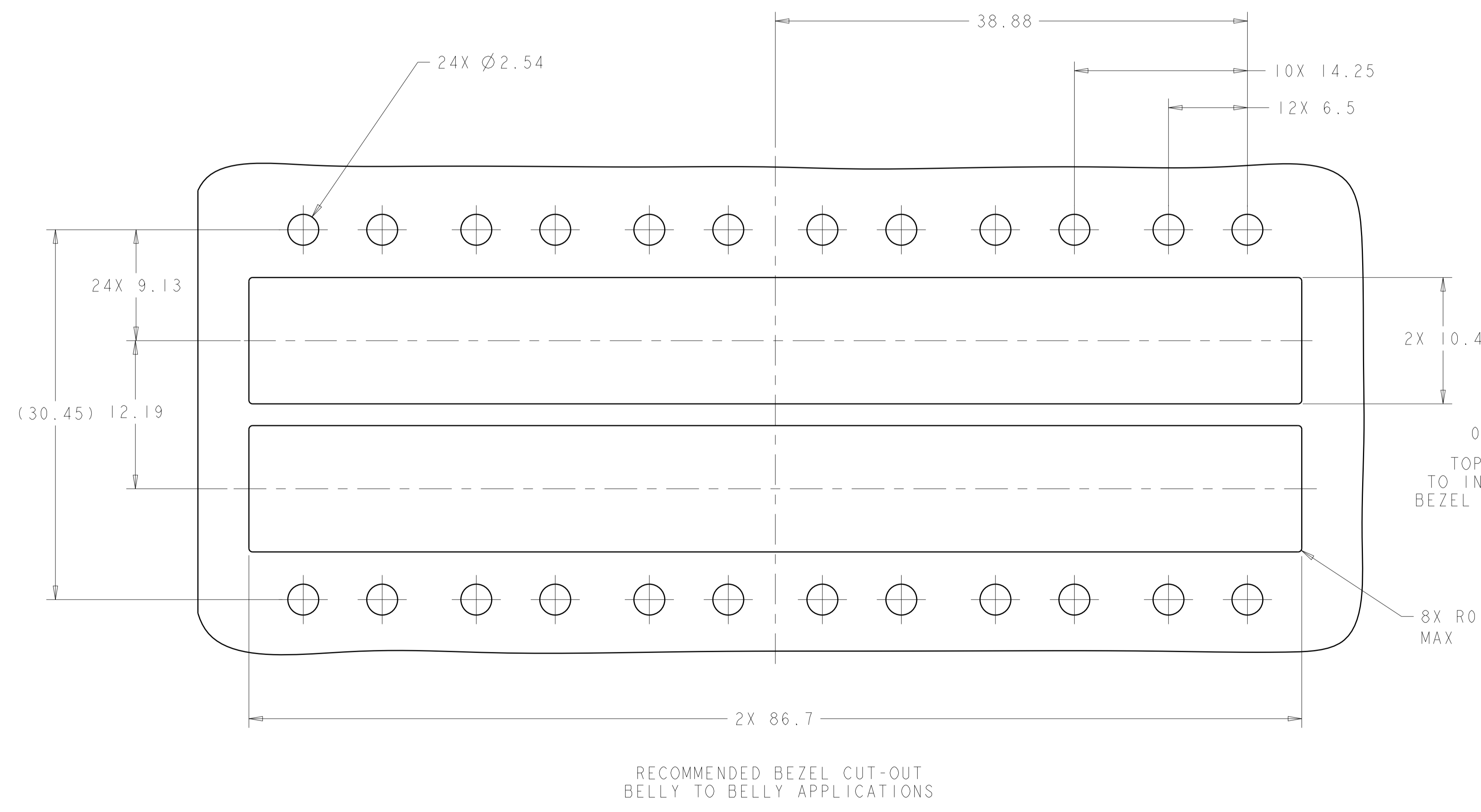
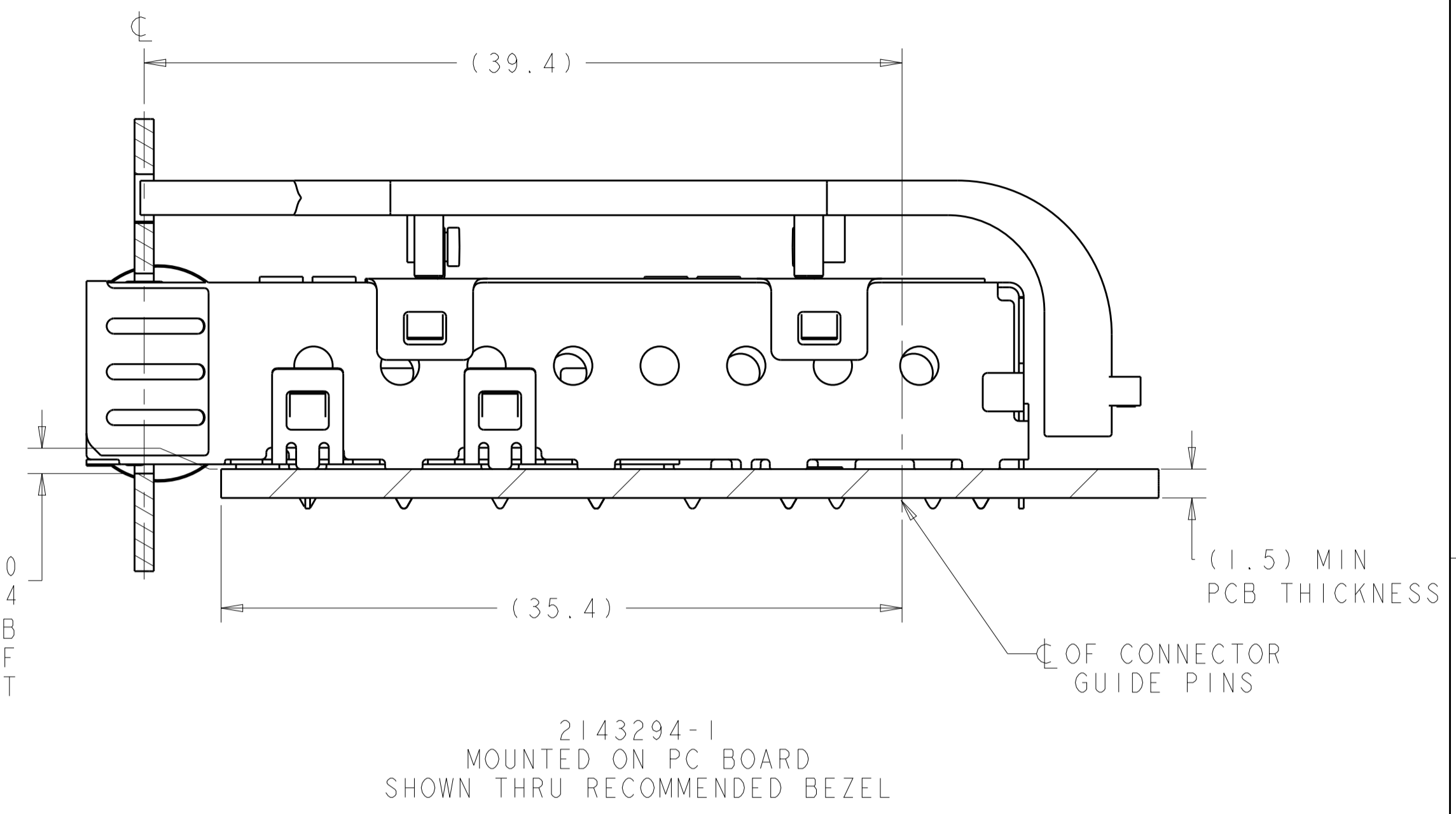
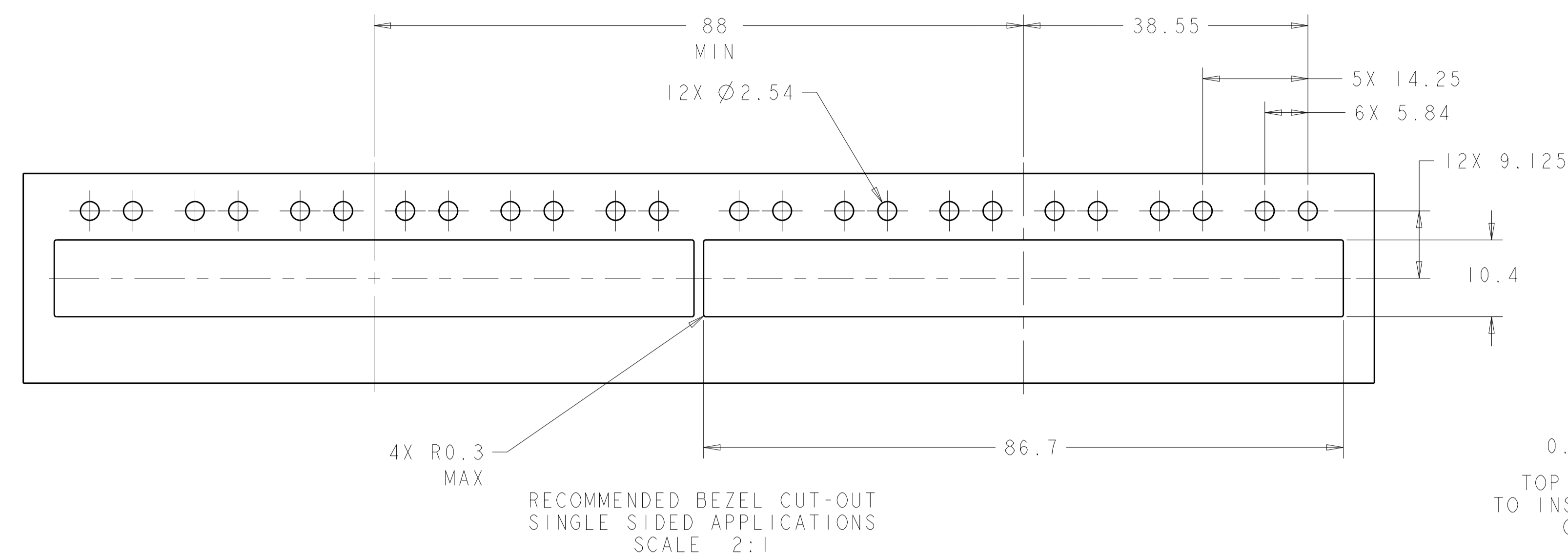
2143294-1
FINISHED ASSEMBLY
SCALE 4:1

2143294-1
PART NUMBER

THIS DRAWING IS A CONTROLLED DOCUMENT.		DWN: C. ROHLER 24FEB2010	TE Connectivity
DIMENSIONS: mm		CHK: M. SCHMITT 24FEB2010	
TOLERANCES UNLESS OTHERWISE SPECIFIED:		APVD: B. WERTZ 24FEB2010	NAME: SFP+ 1X6 CAGE ASSEMBLY
0 PLC	±0.1	PRODUCT SPEC	PRESS FIT, EXTERNAL EMI SPRINGS
1 PLC	±0.1	108-2364	WITH REDUCED LENGTH LIGHT PIPES
2 PLC	±0.1	APPLICATION SPEC	SIZE: CAGE CODE DRAWING NO. RESTRICTED TO
3 PLC	±0.1	114-13120	A100779C=2143294
4 PLC	±0.1	WEIGHT	SCALE 4:1 SHEET 1 OF 4 REV A
ANGLES	±1°	CUSTOMER DRAWING	

LOC	DIST	REV	DATE	BY	APPD
GP	00				

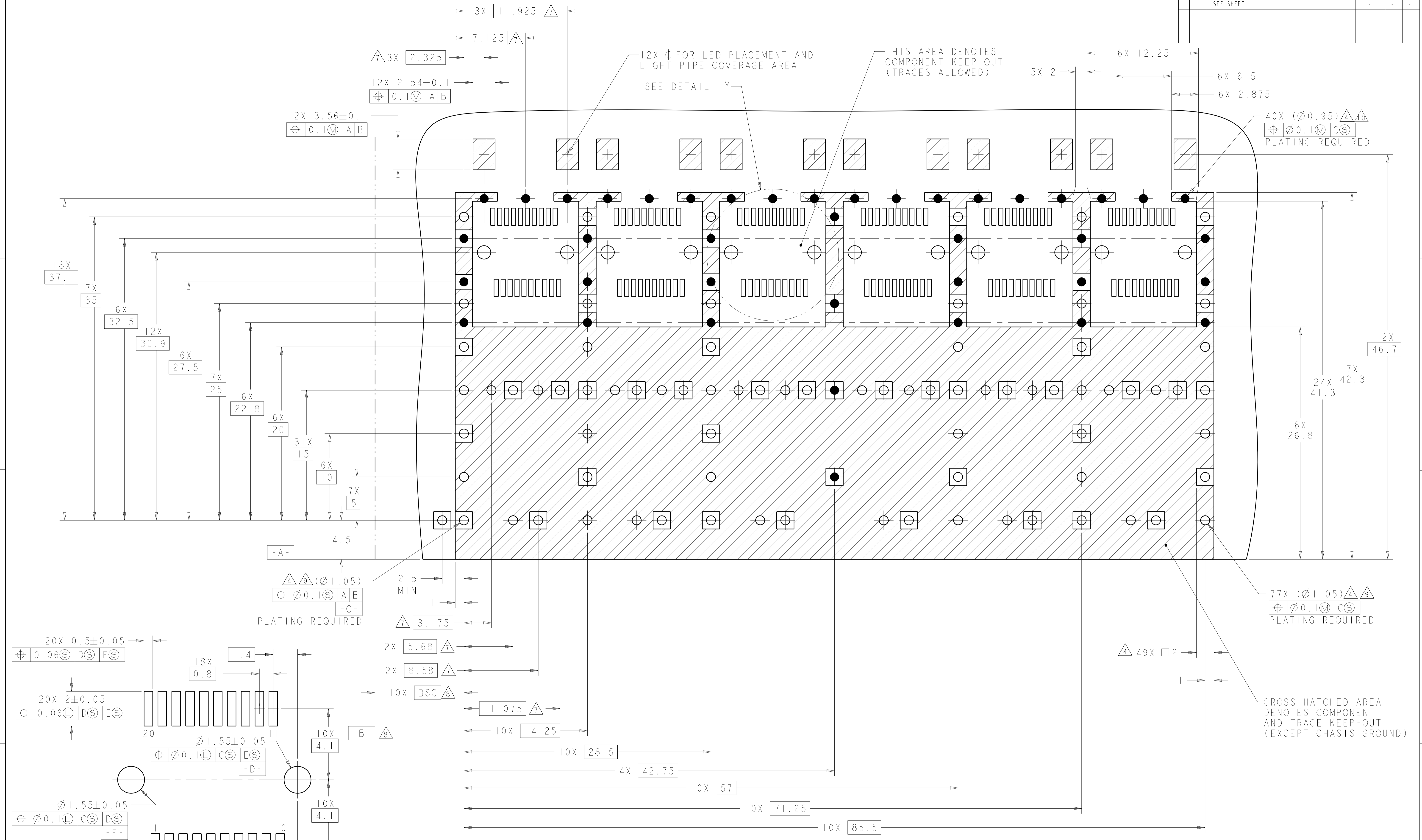
REVISIONS		DATE	BY	APPD
	SEE SHEET 1			



THIS DRAWING IS A CONTROLLED DOCUMENT.		OWN C. ROHLER 24FEB2010	TE Connectivity	
DIMENSIONS:		CHK M. SCHMITZ 24FEB2010	NAME	
mm	TOLERANCES UNLESS OTHERWISE SPECIFIED:	APPD B. WERTZ 24FEB2010	SFP+ 1X6 CAGE ASSEMBLY	
	0 PLC ±0.1	PRODUCT SPEC	PRESS FIT, EXTERNAL EMI SPRINGS	
	2 PLC ±0.1	108-2364	WITH REDUCED LENGTH LIGHT PIPES	
	3 PLC ±0.1	APPLICATION SPEC	SIZE CAGE CODE DRAWING NO RESTRICTED TO	
	4 PLC ±0.1	114-13120	A100779C=2143294	
	ANGLES ±1°	WEIGHT	SCALE 4:1 SHEET 2 OF 4 REV A	
MATERIAL	FINISH	CUSTOMER DRAWING		

LOC	DIST	REV	DATE	BY	APPV
GP	00				

REVISIONS			
NO.	DESCRIPTION	DATE	BY
1	SEE SHEET 1		



RECOMMENDED PC BOARD CONFIGURATION
 WITH KEEP-OUT AREAS
 BELLY TO BELLY APPLICATIONS
 SCALE 5:1

DETAIL Y
 RECOMMENDED PT CONNECTOR LAYOUT
 12X INDIVIDUALLY
 SCALE 10:1

THIS DRAWING IS A CONTROLLED DOCUMENT.		DWN C. ROHLER 24FEB2010	TE Connectivity
DIMENSIONS:		CHK M. SCHMITT 24FEB2010	
mm	TOLERANCES UNLESS OTHERWISE SPECIFIED:	APPV B. WERTZ 24FEB2010	NAME
	0 PLC ±0.1 1 PLC ±0.1 2 PLC ±0.1 3 PLC ±0.1 4 PLC ±0.1 ANGLES ±0.1°	PRODUCT SPEC	SFP+ 1X6 CAGE ASSEMBLY
MATERIAL	FINISH	APPLICATION SPEC	PRESS FIT, EXTERNAL EMI SPRINGS WITH REDUCED LENGTH LIGHT PIPES
		114-13120	SIZE CAGE CODE DRAWING NO
		WEIGHT	A100779C=2143294
		CUSTOMER DRAWING	RESTRICTED TO
		SCALE 4:1	SHEET 4 OF 4 REV A



Стандарт Электрон Связь

Мы молодая и активно развивающаяся компания в области поставок электронных компонентов. Мы поставляем электронные компоненты отечественного и импортного производства напрямую от производителей и с крупнейших складов мира.

Благодаря сотрудничеству с мировыми поставщиками мы осуществляем комплексные и плановые поставки широчайшего спектра электронных компонентов.

Собственная эффективная логистика и склад в обеспечивает надежную поставку продукции в точно указанные сроки по всей России.

Мы осуществляем техническую поддержку нашим клиентам и предпродажную проверку качества продукции. На все поставляемые продукты мы предоставляем гарантию .

Осуществляем поставки продукции под контролем ВП МО РФ на предприятия военно-промышленного комплекса России , а также работаем в рамках 275 ФЗ с открытием отдельных счетов в уполномоченном банке. Система менеджмента качества компании соответствует требованиям ГОСТ ISO 9001.

Минимальные сроки поставки, гибкие цены, неограниченный ассортимент и индивидуальный подход к клиентам являются основой для выстраивания долгосрочного и эффективного сотрудничества с предприятиями радиоэлектронной промышленности, предприятиями ВПК и научно-исследовательскими институтами России.

С нами вы становитесь еще успешнее!

Наши контакты:

Телефон: +7 812 627 14 35

Электронная почта: sales@st-electron.ru

Адрес: 198099, Санкт-Петербург,
Промышленная ул, дом № 19, литера Н,
помещение 100-Н Офис 331