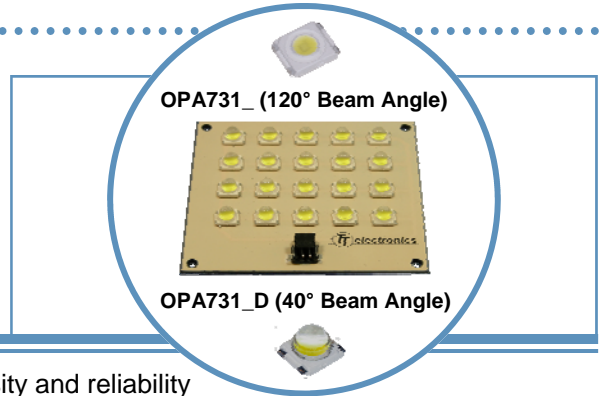


# OPA731 Series

## 20 Watt Light Flood on Another Linear Heat Spreader

### OPA731 Series

- 20, 1 watt LEDs per square substrate
- Mono-color per strip (Blue, Green, Red, Yellow, White)
- Two component beam angle options (120° or 40°)
- Universal connector (Tyco 2-292173-2 mates with 173977-2)
- RoHS Compliant

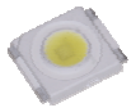


The **OPA731** Series are designed for areas where lighting intensity and reliability are essential. The light beam angles of 40° and 120° are ideal for illuminating small and medium size areas while requiring minimal space. A patented substrate is used to ensure the best heat dissipation of any light assembly in the industry.

For custom colors and design contact your OPTEK representative.

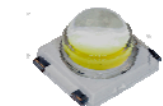
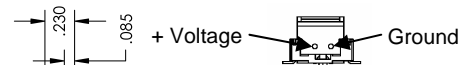
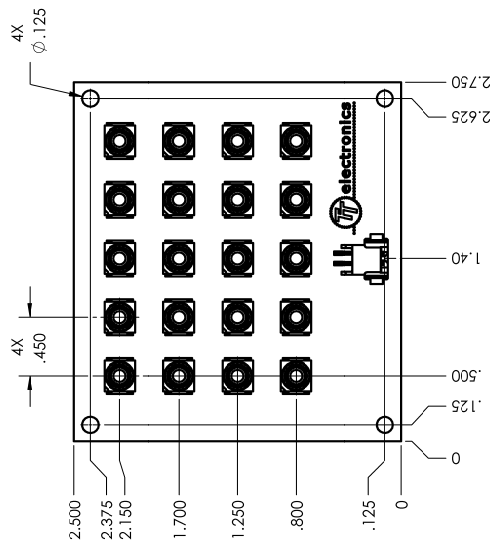
### Electrical / Optical Characteristics: $T_A=25^{\circ}\text{C}$ , $I_F=1.4\text{A}$

| Part Number | Typical Forward Voltage (V) | Luminous Flux (lm) | Beam Angle | Color  | Dominant Wavelength |
|-------------|-----------------------------|--------------------|------------|--------|---------------------|
| OPA731Y     | 12.5                        | 700                | 120°       | Yellow | 587 nm              |
| OPA731B     | 18.0                        | 180                |            | Blue   | 470 nm              |
| OPA731G     | 18.0                        | 960                |            | Green  | 530 nm              |
| OPA731R     | 12.5                        | 520                |            | Red    | 625 nm              |
| OPA731W     | 18.0                        | 960                |            | White  | 6,500°K             |
| OPA731YD    | 12.5                        | 700                | 40°        | Yellow | 587 nm              |
| OPA731BD    | 18.0                        | 180                |            | Blue   | 470 nm              |
| OPA731GD    | 18.0                        | 960                |            | Green  | 530 nm              |
| OPA731RD    | 12.5                        | 520                |            | Red    | 625 nm              |
| OPA731WD    | 18.0                        | 960                |            | White  | 6,500°K             |



**OPA731\_**

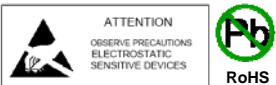
See OVSP\_BCR4 for component specifications



**OPA731\_D**

See OVSP\_4CR44 for component specifications

**DO NOT LOOK DIRECTLY AT LED WITH UNSHIELDED EYES OR DAMAGE TO RETINA MAY OCCUR.**



OPTEK reserves the right to make changes at any time in order to improve design and to supply the best product possible.



## Стандарт Электрон Связь

Мы молодая и активно развивающаяся компания в области поставок электронных компонентов. Мы поставляем электронные компоненты отечественного и импортного производства напрямую от производителей и с крупнейших складов мира.

Благодаря сотрудничеству с мировыми поставщиками мы осуществляем комплексные и плановые поставки широчайшего спектра электронных компонентов.

Собственная эффективная логистика и склад в обеспечивает надежную поставку продукции в точно указанные сроки по всей России.

Мы осуществляем техническую поддержку нашим клиентам и предпродажную проверку качества продукции. На все поставляемые продукты мы предоставляем гарантию .

Осуществляем поставки продукции под контролем ВП МО РФ на предприятия военно-промышленного комплекса России , а также работаем в рамках 275 ФЗ с открытием отдельных счетов в уполномоченном банке. Система менеджмента качества компании соответствует требованиям ГОСТ ISO 9001.

Минимальные сроки поставки, гибкие цены, неограниченный ассортимент и индивидуальный подход к клиентам являются основой для выстраивания долгосрочного и эффективного сотрудничества с предприятиями радиоэлектронной промышленности, предприятиями ВПК и научно-исследовательскими институтами России.

С нами вы становитесь еще успешнее!

### Наши контакты:

**Телефон:** +7 812 627 14 35

**Электронная почта:** [sales@st-electron.ru](mailto:sales@st-electron.ru)

**Адрес:** 198099, Санкт-Петербург,  
Промышленная ул, дом № 19, литера Н,  
помещение 100-Н Офис 331