

CY SERIES

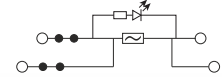
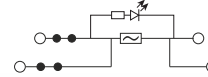
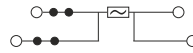
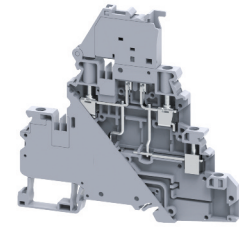
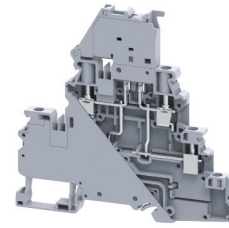
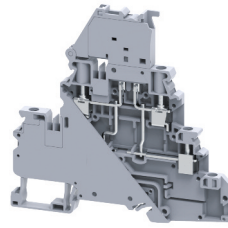
SCREW TERMINAL BLOCKS

Multi-Level Fuse Blocks, 5x20mm, 4 Connection Points

CYDLF4LR

CYDLF4LRL6-60V

CYDLF4LRL110-240V



Fuse Block, 5x20mm
with 4 Connection Points
2x2 Jumper Channels

Fuse Block, 5x20mm , LED
with 4 Connection Points
2x2 Jumper Channels

Fuse Block, 5x20mm , LED
with 4 Connection Points
2x2 Jumper Channels

Dimensions & Weight

Width	6 mm	
Length	94.5 mm	
Height w DIN Rail	35 x 7.5 mm	90.9 mm
	35 x 15 mm	98.4 mm
Weight per piece	34.9 g	

Technical Data/Ratings

Approvals						
Wire Size (solid / stranded)	24-10 AWG	0.2-4 mm ²	24-10 AWG	0.2-4 mm ²	24-10 AWG	0.2-4 mm ²
Voltage Rating	300 V	1000V AC/DC	300 V	1000V AC/DC	300 V	500V AC/DC
Current Rating	10 A	10 A	10 A	10 A	10 A	10 A
Torque	4.5 lb-in	0.5 Nm	4.5 lb-in	0.5 Nm	4.5 lb-in	0.5 Nm
Insulation Material	Polyamide 66		Polyamide 66		Polyamide 66	

Fuse Specifications

Fuse Type	5x20 / 5x25 mm	5x20 / 5x25 mm	5x20 / 5x25 mm
LED Indicator Voltage	-	6-60V AC/DC	110-240V AC/DC

Installation Instructions

Wire Stripping Length	9 mm	9 mm	9 mm
Screwdriver	Flat Head 0.6 x 3.5 mm	Flat Head 0.6 x 3.5 mm	Flat Head 0.6 x 3.5 mm

Terminal Blocks

	Cat. No.	Std. Pk.	Cat. No.	Std. Pk.	Cat. No.	Std. Pk.
Grey (standard)	CYDLF4LR	50	CYDLF4LRL6-60L	50	CYDLF4LRL110-240V	50
Blue BU	CYDLF4LR/BU	50	CYDLF4LRL6-60L/BU	50	CYDLF4LRL110-240V/BU	50
Black BL	CYDLF4LR/BL	50	CYDLF4LRL6-60L/BL	50	CYDLF4LRL110-240V/BL	50

Additional colors available.



Accessories

	Cat. No.	Std. Pk.	Cat. No.	Std. Pk.	Cat. No.	Std. Pk.
DIN Rail	2511120	20	2511120	20	2511120	20
	CA701-15/S	20	CA701-15/S	20	CA701-15/S	20
End Stop	CA702	50	CA702	50	CA702	50
	CA802	50	CA802	50	CA802	50
	CA202	50	CA202	50	CA202	50
Shorting Link/ Jumpers	2 pole JX4/2	100	2 pole JX4/2	100	2 pole JX4/2	100
	3 pole JX4/3	50	3 pole JX4/3	50	3 pole JX4/3	50
	4 pole JX4/4	50	4 pole JX4/4	50	4 pole JX4/4	50
	5 pole -	-	5 pole -	-	5 pole -	-
	6 pole -	-	6 pole -	-	6 pole -	-
	7 pole -	-	7 pole -	-	7 pole -	-
	8 pole JX4/8	10	8 pole JX4/8	10	8 pole JX4/8	10
	10 pole JX4/10	10	10 pole JX4/10	10	10 pole JX4/10	10
	16 pole JX4/16	10	16 pole JX4/16	10	16 pole JX4/16	10
Marking Tag	MT6	1 Pk. (100 tags)	MT6	1 Pk. (100 tags)	MT6	1 Pk. (100 tags)
Warning Label	WLX4	1 Pk. (100 tags)	WLX4	1 Pk. (100 tags)	WLX4	1 Pk. (100 tags)



Стандарт Электрон Связь

Мы молодая и активно развивающаяся компания в области поставок электронных компонентов. Мы поставляем электронные компоненты отечественного и импортного производства напрямую от производителей и с крупнейших складов мира.

Благодаря сотрудничеству с мировыми поставщиками мы осуществляем комплексные и плановые поставки широчайшего спектра электронных компонентов.

Собственная эффективная логистика и склад в обеспечивает надежную поставку продукции в точно указанные сроки по всей России.

Мы осуществляем техническую поддержку нашим клиентам и предпродажную проверку качества продукции. На все поставляемые продукты мы предоставляем гарантию .

Осуществляем поставки продукции под контролем ВП МО РФ на предприятия военно-промышленного комплекса России , а также работаем в рамках 275 ФЗ с открытием отдельных счетов в уполномоченном банке. Система менеджмента качества компании соответствует требованиям ГОСТ ISO 9001.

Минимальные сроки поставки, гибкие цены, неограниченный ассортимент и индивидуальный подход к клиентам являются основой для выстраивания долгосрочного и эффективного сотрудничества с предприятиями радиоэлектронной промышленности, предприятиями ВПК и научно-исследовательскими институтами России.

С нами вы становитесь еще успешнее!

Наши контакты:

Телефон: +7 812 627 14 35

Электронная почта: sales@st-electron.ru

Адрес: 198099, Санкт-Петербург,
Промышленная ул, дом № 19, литера Н,
помещение 100-Н Офис 331