

# HSL-TB32-MD

32-CH Separate I/O Terminal Base



## Specifications

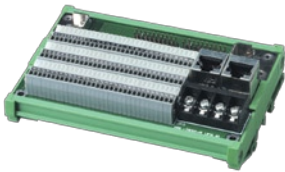
■ General Description	Separate I/O wiring connection for HSL I/O modules	■ I/O Wire Gauge	20 AWG. (max.); 28 AWG. (min.)
	Every I/O points uses 3-pin connector		■ Power Supply
	Pin definition is signal/ground/power (from left to right)	■ Dimensions	129 x 107 x 47.5 mm (W x L x H)
	Separate fuse protection for each I/O points (jumper selection)		
	Supports common/separate DC power supply (jumper selection)		
	Terminator resistor on board (jumper selection)		
	Interlocking design for rugged installation		
	Power LED indicator		
	DIN rail mounting		
	Power and ground included for each signal channel		

## Support Modules

- HSL-DI16DO16-M-NN
- HSL-DI32-M-N
- HSL-DO32-M-N

# HSL-TB32-M-DIN

32-CH I/O Terminal Base



## Specifications

■ General Description	Field I/O wiring connection for HSL I/O modules	■ I/O Wire Gauge	20 AWG. (max.); 28 AWG. (min.)
	Spring terminal for easy field wiring		■ Power supply
	Power and ground included for each signal channel	■ Dimensions	128.5 x 85.5 x 108 mm (W x L x H)
	Interlocking design for rugged installation		
	Power LED indicator		
	DIN rail mounting		
	Terminator resistor on board		

## Support Modules

- HSL-DI16DO16-M-NN
- HSL-DI32-M-N
- HSL-DO32-M-N
- HSL-R8DI16-M-N
- HSL-AI16AO2-M-VV-AV

# HSL-TB32-U-DIN

32 Points Universal Terminal Base



## Specifications

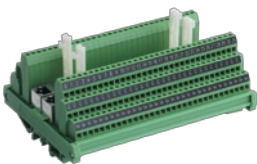
■ General Description	Field I/O wiring connection for HSL I/O modules	■ I/O Wire Gauge	20 AWG. (max.); 28 AWG. (min.)
	Spring terminal for easy field wiring		■ Power Supply
	Power and ground included for each signal channel	■ Dimensions	126 x 120.1 x 107.3 mm (W x L x H)
	Interlocking design for rugged installation		
	Power LED indicator		
	DIN rail mounting		
	Terminator resistor on board		

## Support Modules

- HSL-DI16DO16-DB-NN
- HSL-DI32-DB-N
- HSL-DO32-DB-N

# HSL-TB64

64 Points High Density Terminal Base



## Specifications

■ General Description	Field I/O wiring connection for HSL I/O modules	■ I/O Wire Gauge	20 AWG. (max.); 28 AWG. (min.)
	Spring terminal for easy field wiring		■ Power Supply
	Power and ground included for each signal channel	■ Dimensions	168.7 x 120.1 x 107.1 mm (W x L x H)
	Interlocking design for rugged installation		
	Power LED indicator		
	DIN rail mounting		
	Terminator resistor on board		

## Support Modules

- HSL-DI16DO16-DB-NN
- HSL-DI32-DB-N
- HSL-DO32-DB-N



## Стандарт Электрон Связь

Мы молодая и активно развивающаяся компания в области поставок электронных компонентов. Мы поставляем электронные компоненты отечественного и импортного производства напрямую от производителей и с крупнейших складов мира.

Благодаря сотрудничеству с мировыми поставщиками мы осуществляем комплексные и плановые поставки широчайшего спектра электронных компонентов.

Собственная эффективная логистика и склад в обеспечивает надежную поставку продукции в точно указанные сроки по всей России.

Мы осуществляем техническую поддержку нашим клиентам и предпродажную проверку качества продукции. На все поставляемые продукты мы предоставляем гарантию .

Осуществляем поставки продукции под контролем ВП МО РФ на предприятия военно-промышленного комплекса России , а также работаем в рамках 275 ФЗ с открытием отдельных счетов в уполномоченном банке. Система менеджмента качества компании соответствует требованиям ГОСТ ISO 9001.

Минимальные сроки поставки, гибкие цены, неограниченный ассортимент и индивидуальный подход к клиентам являются основой для выстраивания долгосрочного и эффективного сотрудничества с предприятиями радиоэлектронной промышленности, предприятиями ВПК и научно-исследовательскими институтами России.

С нами вы становитесь еще успешнее!

### Наши контакты:

**Телефон:** +7 812 627 14 35

**Электронная почта:** [sales@st-electron.ru](mailto:sales@st-electron.ru)

**Адрес:** 198099, Санкт-Петербург,  
Промышленная ул, дом № 19, литера Н,  
помещение 100-Н Офис 331