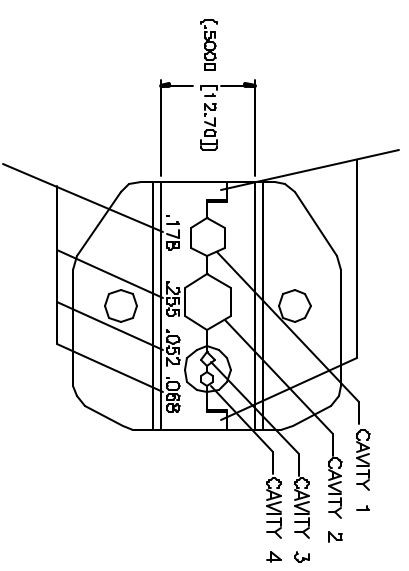
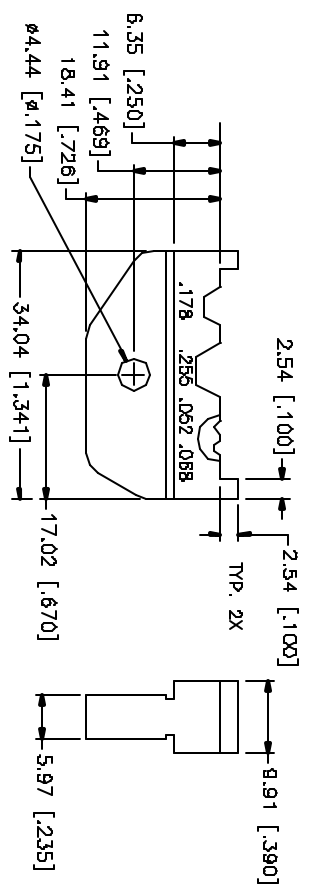
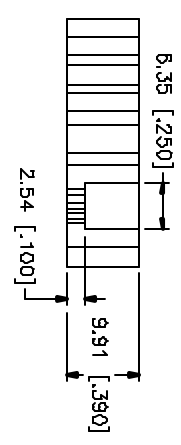
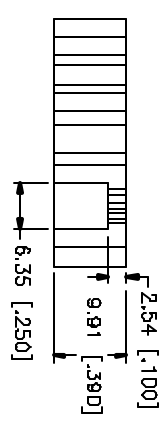
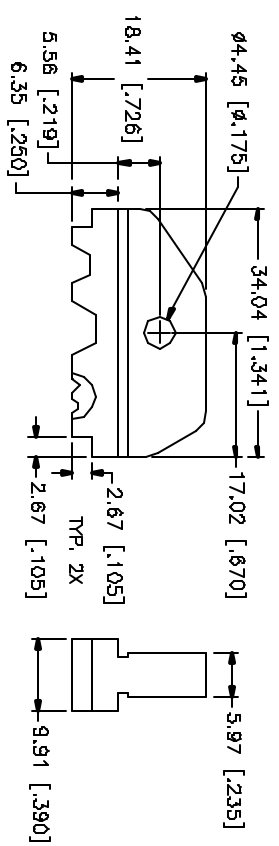


| REV. | DATE     | DESCRIPTION           |
|------|----------|-----------------------|
| A    | 08/31/04 | UPDATE DRAWING FORMAT |



HEX SIZES STAMPED APPROX. AS SHOWN. COLDER FILLED-YELLOW OR WHITE.

| CAVITY NO. | DIM. ACROSS FLATS   | GROOVE ACCOMMODATIONS       |
|------------|---------------------|-----------------------------|
| 1          | .178 ± .003 HEX     | R6 174 (3 PC)               |
| 2          | .255 ± .003 HEX     | R6 59, R6 62 PLENUM 59 & 62 |
| 3          | .052 ± .003 DIAMOND | GENTER CONTACT              |
| 4          | .088 ± .003 HEX     | GENTER CONTACT              |

| REV   | DESCRIPTION | MATERIAL   | FINISH     | QTY | DO NOT SCALE DRAWING | APPROVALS            | DATE | PART NO.                      | DWG. NO.     | REV | SIZE | SCALE |
|---|-------------|------------|------------|-----|----------------------|----------------------|------|-------------------------------|--------------|-----|------|-------|
| 1   | DIE BODY    | CAST STEEL | BLK. OXIDE |     |                      |                      |      | 47-20028                      | 47-20028.DWG | A   | A    | NA    |
| <p>UNLESS OTHERWISE SPECIFIED DIMENSIONS ARE IN MILLIMETERS. DIMENSIONS IN [ ] ARE IN INCHES AND THE OTHERWISE REVERSE ONLY.</p> <p>FINISH: CHROME PLATED</p> <p>TOLERANCES PER ASME Y14.5</p> <p>F - 30min ± 0.20mm</p> <p>B - 30min ± 0.40mm</p> <p>30 - 120min ± 0.50mm</p> <p>FINISH: CHROME PLATED</p> <p>TOLERANCES PER ASME Y14.5</p> <p>.020 - .315 = ± 0.007*</p> <p>.315 - 1.180 = ± 0.015*</p> <p>1.180 - 4.724 = ± 0.020*</p> |             |            |            |     |                      | <p>CRIMP DIE SET</p> |      | <p><b>Amphenol Connex</b></p> |              |     |      |       |



## Стандарт Электрон Связь

Мы молодая и активно развивающаяся компания в области поставок электронных компонентов. Мы поставляем электронные компоненты отечественного и импортного производства напрямую от производителей и с крупнейших складов мира.

Благодаря сотрудничеству с мировыми поставщиками мы осуществляем комплексные и плановые поставки широчайшего спектра электронных компонентов.

Собственная эффективная логистика и склад в обеспечивает надежную поставку продукции в точно указанные сроки по всей России.

Мы осуществляем техническую поддержку нашим клиентам и предпродажную проверку качества продукции. На все поставляемые продукты мы предоставляем гарантию .

Осуществляем поставки продукции под контролем ВП МО РФ на предприятия военно-промышленного комплекса России , а также работаем в рамках 275 ФЗ с открытием отдельных счетов в уполномоченном банке. Система менеджмента качества компании соответствует требованиям ГОСТ ISO 9001.

Минимальные сроки поставки, гибкие цены, неограниченный ассортимент и индивидуальный подход к клиентам являются основой для выстраивания долгосрочного и эффективного сотрудничества с предприятиями радиоэлектронной промышленности, предприятиями ВПК и научно-исследовательскими институтами России.

С нами вы становитесь еще успешнее!

### Наши контакты:

**Телефон:** +7 812 627 14 35

**Электронная почта:** [sales@st-electron.ru](mailto:sales@st-electron.ru)

**Адрес:** 198099, Санкт-Петербург,  
Промышленная ул, дом № 19, литера Н,  
помещение 100-Н Офис 331