

947-056 Bulkhead Feed-Thru, Hermetic Pin/Pin MIL-DTL-5015 "D" Series Type Connectors



MIL-DTL-5015

PART NUMBER DEVELOPMENT

EXAMPLE: 947 - 056 - 16 12 X

PRODUCT SERIES ————

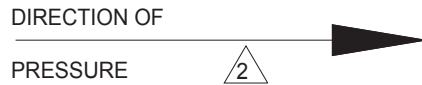
BASIC NO ————

SHELL SIZE, TABLE I ————

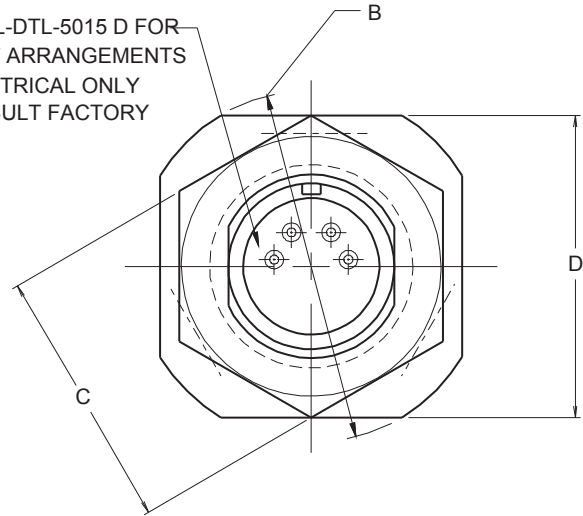
INSERT ARRANGEMENT ————

ALTERNATE POLARIZATION ————

OMIT FOR NORMAL



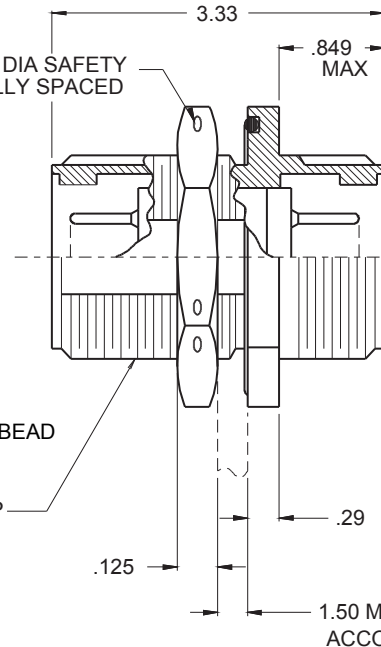
SEE MIL-DTL-5015 D FOR
INSERT ARRANGEMENTS
SYMETRICAL ONLY
CONSULT FACTORY



NOTES:

- ASSEMBLY IDENTIFIED WITH MANUFACTURER'S NAME AND P/N, SPACE PERMITTING.
- HERMETICITY - LESS THAN 1×10^{-6} CC/SEC AT ONE ATMOSPHERE. NOT FOR USE IN LIQUID ATMOSPHERE.
- OUTGAS FOR SPACE APPLICATION.
- MATERIAL/FINISH:
JAM NUT, LOCKRING, SHELL ASSEMBLY - SST./PASSIVATE
CONTACTS - ALLOY 52/GOLD PLATE
INSULATORS - HIGH-GRADE RIGID DIELECTRIC, FULL GLASS OR GLASS BEAD
O-RINGS - SILICONE/N.A.

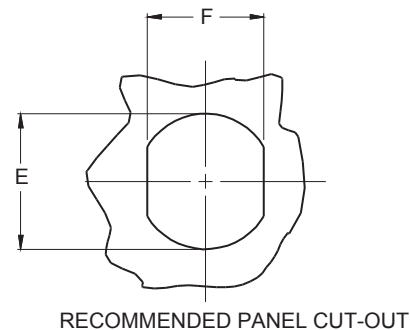
HOLE FOR .031 DIA SAFETY
WIRE, 3 EQUALLY SPACED



A THREAD - TYP

TABLE I: CONNECTOR DIMENSIONS

| SHELL SIZE | A THREAD CLASS 2A | B DIA MAX | C HEX | D FLATS | E DIA $\pm .005$ (± 0.1) | F $+ .015 - .000$ ($+0.4 - 0$) |
|------------|-------------------|--------------|--------------|--------------|--------------------------------|----------------------------------|
| 08 | 1/2-28 UNEF | 1.000 (25.4) | .688 (17.5) | .875 (22.2) | .510 (13.0) | .460 (11.7) |
| 10 | 5/8-24 UNEF | 1.125 (28.6) | .812 (20.6) | 1.000 (25.4) | .635 (16.1) | .578 (14.7) |
| 12 | 3/4-20 UNEF | 1.250 (31.8) | .938 (23.8) | 1.125 (28.6) | .760 (19.3) | .692 (17.6) |
| 14 | 7/8-20 UNEF | 1.375 (34.9) | 1.062 (27.0) | 1.250 (31.8) | .885 (22.5) | .817 (20.8) |
| 16 | 1-20 UNEF | 1.500 (38.1) | 1.250 (31.8) | 1.375 (34.9) | 1.010 (25.7) | .942 (23.9) |
| 18 | 1 1/8-18 UNEF | 1.750 (44.5) | 1.375 (34.9) | 1.625 (41.3) | 1.135 (28.8) | 1.060 (26.9) |
| 20 | 1 1/4-18 UNEF | 1.875 (47.6) | 1.500 (38.1) | 1.750 (44.5) | 1.260 (32.0) | 1.185 (30.1) |
| 22 | 1 3/8-18 UNEF | 2.000 (50.8) | 1.625 (41.3) | 1.875 (47.6) | 1.385 (35.2) | 1.310 (33.3) |
| 24 | 1 1/2-18 UNEF | 2.188 (55.6) | 1.750 (44.5) | 2.000 (50.8) | 1.510 (38.4) | 1.435 (36.4) |
| 28 | 1 3/4-18 UNEF | 2.438 (61.9) | 2.000 (50.8) | 2.250 (57.2) | 1.760 (44.7) | 1.687 (42.8) |
| 32 | 2-18 UNEF | 2.688 (68.3) | 2.250 (57.2) | 2.500 (63.5) | 2.010 (51.1) | 1.937 (49.2) |
| 36 | 2 1/4-16 UN | 2.938 (74.6) | 2.500 (63.5) | 2.750 (69.9) | 2.260 (57.4) | 2.177 (55.3) |



RECOMMENDED PANEL CUT-OUT



**Стандарт
Электрон
Связь**

Мы молодая и активно развивающаяся компания в области поставок электронных компонентов. Мы поставляем электронные компоненты отечественного и импортного производства напрямую от производителей и с крупнейших складов мира.

Благодаря сотрудничеству с мировыми поставщиками мы осуществляем комплексные и плановые поставки широчайшего спектра электронных компонентов.

Собственная эффективная логистика и склад в обеспечивает надежную поставку продукции в точно указанные сроки по всей России.

Мы осуществляем техническую поддержку нашим клиентам и предпродажную проверку качества продукции. На все поставляемые продукты мы предоставляем гарантию .

Осуществляем поставки продукции под контролем ВП МО РФ на предприятия военно-промышленного комплекса России , а также работаем в рамках 275 ФЗ с открытием отдельных счетов в уполномоченном банке. Система менеджмента качества компании соответствует требованиям ГОСТ ISO 9001.

Минимальные сроки поставки, гибкие цены, неограниченный ассортимент и индивидуальный подход к клиентам являются основой для выстраивания долгосрочного и эффективного сотрудничества с предприятиями радиоэлектронной промышленности, предприятиями ВПК и научно-исследовательскими институтами России.

С нами вы становитесь еще успешнее!

Наши контакты:

Телефон: +7 812 627 14 35

Электронная почта: sales@st-electron.ru

Адрес: 198099, Санкт-Петербург,
Промышленная ул, дом № 19, литера Н,
помещение 100-Н Офис 331