

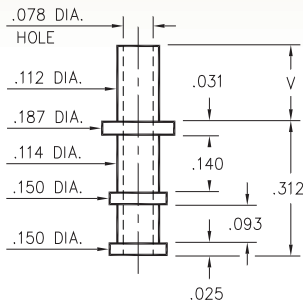
MALE PCB PINS

SOLDER TERMINAL TURRETS

2802

2802-X-00-XX-00-00-07-0

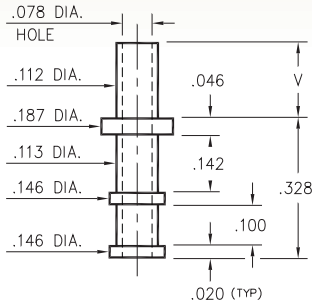
Swage mount in .118 hole



2804

2804-X-00-XX-00-00-07-0

Swage mount in .118 hole

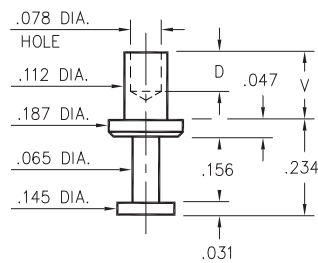


| Basic Part Number | Board Thickness | Length V |
|-------------------|-----------------|----------|
| 280X-1 | .031 | .078 |
| 280X-2 | .062 | .109 |
| 280X-3 | .094 | .140 |
| 280X-4 | .125 | .171 |

2805

2805-X-00-XX-00-00-07-0

Swage mount in .116 hole

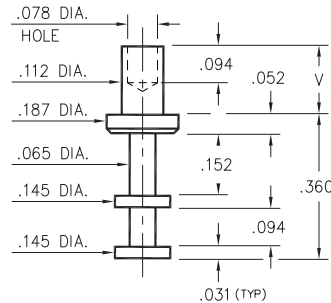


| Basic Part Number | Board Thickness | Length V | Depth D |
|-------------------|-----------------|----------|---------|
| 2805-1 | .031 | .074 | .068 |
| 2805-2 | .062 | .105 | .098 |
| 2805-3 | .094 | .135 | .098 |
| 2805-4 | .125 | .165 | .098 |

2801

2801-X-00-XX-00-00-07-0

Swage mount in .116 hole

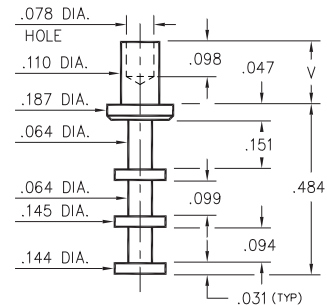


| Basic Part Number | Board Thickness | Length V |
|-------------------|-----------------|----------|
| 2801-1 | .031 | .078 |
| 2801-2 | .062 | .109 |
| 2801-3 | .094 | .141 |
| 2801-4 | .125 | .172 |
| 2801-5 | .188 | .234 |

2806

2806-X-00-XX-00-00-07-0

Swage mount in .116 hole

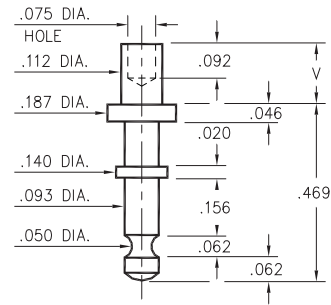


| Basic Part Number | Board Thickness | Length V |
|-------------------|-----------------|----------|
| 2806-1 | .031 | .078 |
| 2806-2 | .062 | .109 |
| 2806-3 | .094 | .141 |
| 2806-4 | .125 | .172 |

2811

2811-X-00-XX-00-00-07-0

Swage mount in .116 hole



| Basic Part Number | Board Thickness | Length V |
|-------------------|-----------------|----------|
| 2811-1 | .031 | .075 |
| 2811-2 | .062 | .105 |
| 2811-3 | .094 | .135 |
| 2811-4 | .125 | .165 |

SPECIFICATIONS:

Pin Material: Brass Alloy 360, 1/2 Hard
(Swage pins are annealed)

Dimensions: Inches

Tolerances On: Lengths: ±.005
Diameters: ±.002
Angles: ± 2°



ORDER CODE: XXXX - X - 00 - XX - 00 - 00 - 07 - 0

BASIC PART #

SPECIFY PIN FINISH:

- 01 200 μ" TIN/LEAD OVER NICKEL
- ◆ 80 200 μ" TIN OVER NICKEL (RoHS)
- ◆ 44 300 μ" SILVER OVER COPPER (RoHS)
- 50 300 μ" ELECTRO-SOLDER (60/40 SnPb)





Стандарт Электрон Связь

Мы молодая и активно развивающаяся компания в области поставок электронных компонентов. Мы поставляем электронные компоненты отечественного и импортного производства напрямую от производителей и с крупнейших складов мира.

Благодаря сотрудничеству с мировыми поставщиками мы осуществляем комплексные и плановые поставки широчайшего спектра электронных компонентов.

Собственная эффективная логистика и склад в обеспечивает надежную поставку продукции в точно указанные сроки по всей России.

Мы осуществляем техническую поддержку нашим клиентам и предпродажную проверку качества продукции. На все поставляемые продукты мы предоставляем гарантию .

Осуществляем поставки продукции под контролем ВП МО РФ на предприятия военно-промышленного комплекса России , а также работаем в рамках 275 ФЗ с открытием отдельных счетов в уполномоченном банке. Система менеджмента качества компании соответствует требованиям ГОСТ ISO 9001.

Минимальные сроки поставки, гибкие цены, неограниченный ассортимент и индивидуальный подход к клиентам являются основой для выстраивания долгосрочного и эффективного сотрудничества с предприятиями радиоэлектронной промышленности, предприятиями ВПК и научно-исследовательскими институтами России.

С нами вы становитесь еще успешнее!

Наши контакты:

Телефон: +7 812 627 14 35

Электронная почта: sales@st-electron.ru

Адрес: 198099, Санкт-Петербург,
Промышленная ул, дом № 19, литера Н,
помещение 100-Н Офис 331