

**Ordering number C12528_PETUNIA**

Family	Petunia	FWHM	29 degrees
Type	Lens	Efficiency	91 %
LED	XP-E	cd/lm	2.200
Color	Clear	Gerber File	Available
Diameter	29.5+46.5 mm		
Height	7.4 mm		
Style	Rectangular		
Optic Material	PMMA		
Holder Material	-		
Fastening	Pin		
Status	Ready		

NOTE: The typical divergence will be changed by different color, chip size and chip position tolerance. The typical total divergence is the full angle measured where the luminous intensity is half of the peak value.



PRODUCT DATASHEET

Petunia series

last update 28/5/2012

GENERAL INFORMATION

- Product series especially designed & optimized for XP-E series of LEDs.
- Special care taken to make light distribution as uniform as possible.
- Lens material optical grade PMMA with high UV and temperature resistance (105 degrees of Celcius / 220 degrees of Fahrenheit). Allows use of high current and temperature conditions.

Please find more information about used material from below:

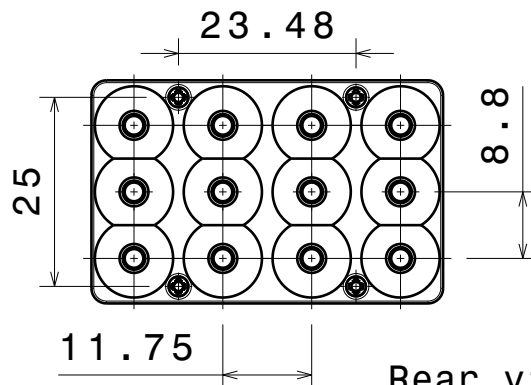
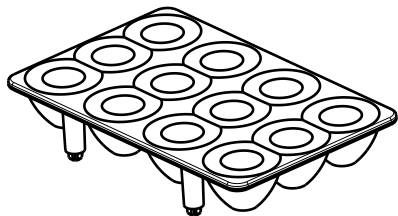
http://ledil.fi/sites/default/files/Documents/Technical/Material/PMMA%20N%20UL94_Yellow%20Card.pdf

<http://ledil.fi/sites/default/files/Documents/Technical/Material/PMMA%20N%20PLEXIGLAS-Datasheet.pdf>

D C B A

4

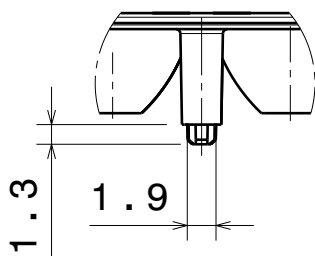
4



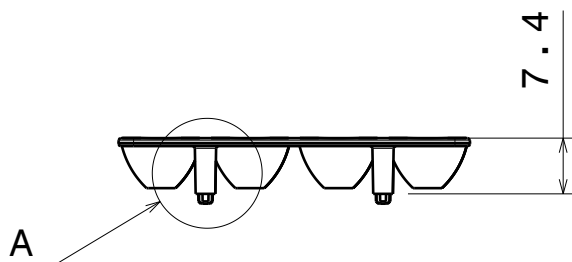
Rear view
Scale: 1:1

3

3



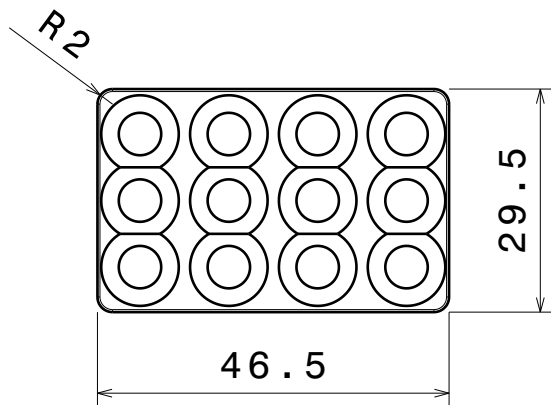
Detail A
Scale: 2:1



Bottom view
Scale: 1:1

2

2



Front view
Scale: 1:1

Material: PMMA

Tolerances if not otherwise shown:
According to DIN ISO 2768-1
Linear measures:
Up to 30mm class F, otherwise class M.

According to DIN ISO 2768-2
Form and position:
class K

This drawing is our property.
It can't be reproduced
or communicated without
our written agreement.



Ledil Oy
Salorankatu 10
FIN 24240 SALO
Finland

DRAWING TITLE

Datasheet Petunia-OSL Lens

1

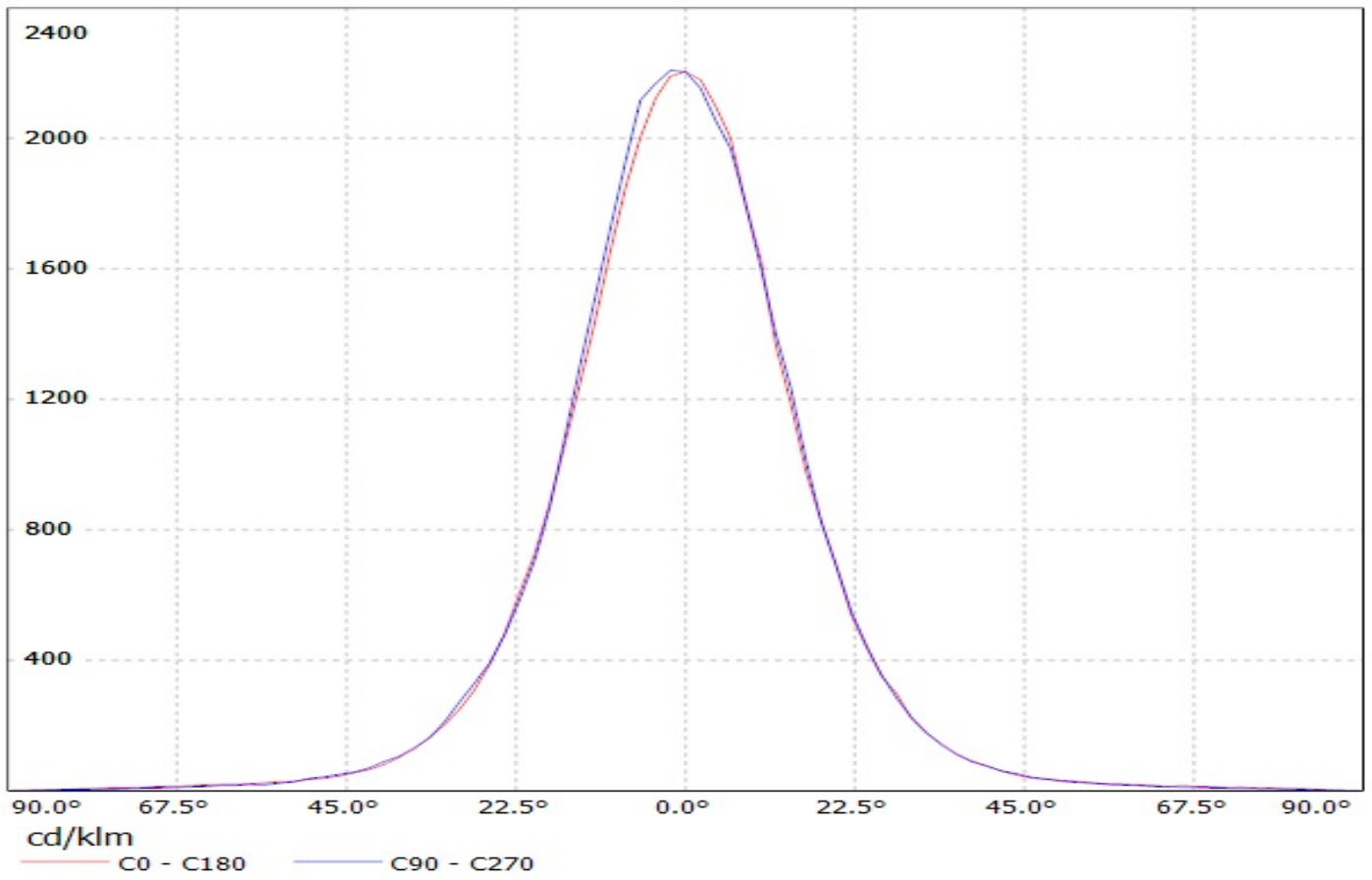
1

DRAWN BY pl	DATE 27.01.2012
CHECKED BY xx	DATE xx.xx.2011
DESIGNED BY pl	DATE 13.12.2011

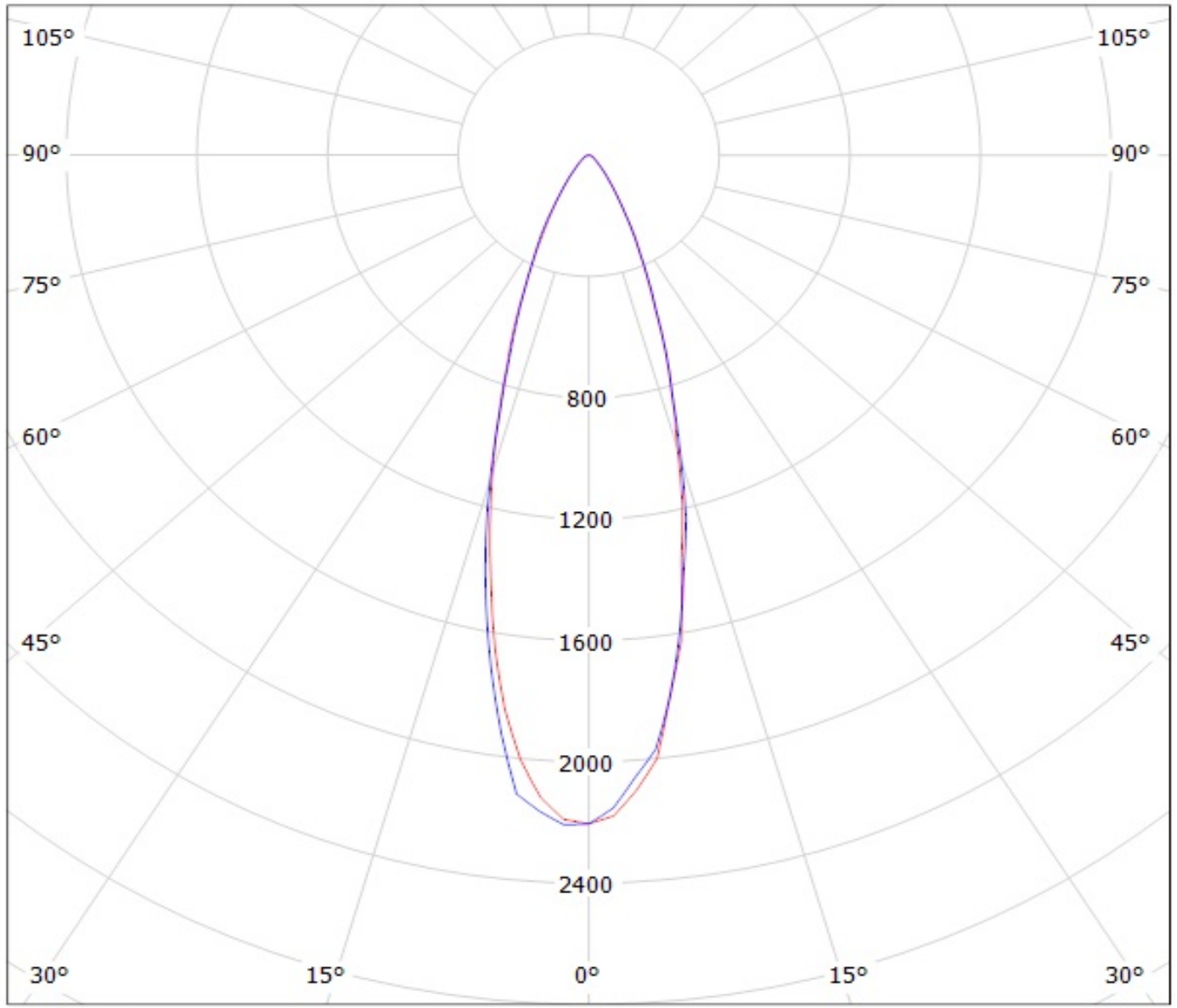
SIZE A4	DRAWING NUMBER C12528	REV 1
SCALE 1:1	WEIGHT (g)	SHEET 1/1

D A

Luminaire: Ledil Oy C12528_Petunia (Cree XP-E 862lm @ 250mA) Efficiency=91%
Lamps: 1 x Cree XP-E 862lm @ 250mA



Luminaire: Ledil Oy C12528_Petunia (Cree XP-E 862lm @ 250mA) Efficiency=91%
Lamps: 1 x Cree XP-E 862lm @ 250mA



cd/klm

— C0 - C180 — C90 - C270



Стандарт Электрон Связь

Мы молодая и активно развивающаяся компания в области поставок электронных компонентов. Мы поставляем электронные компоненты отечественного и импортного производства напрямую от производителей и с крупнейших складов мира.

Благодаря сотрудничеству с мировыми поставщиками мы осуществляем комплексные и плановые поставки широчайшего спектра электронных компонентов.

Собственная эффективная логистика и склад в обеспечивает надежную поставку продукции в точно указанные сроки по всей России.

Мы осуществляем техническую поддержку нашим клиентам и предпродажную проверку качества продукции. На все поставляемые продукты мы предоставляем гарантию .

Осуществляем поставки продукции под контролем ВП МО РФ на предприятия военно-промышленного комплекса России , а также работаем в рамках 275 ФЗ с открытием отдельных счетов в уполномоченном банке. Система менеджмента качества компании соответствует требованиям ГОСТ ISO 9001.

Минимальные сроки поставки, гибкие цены, неограниченный ассортимент и индивидуальный подход к клиентам являются основой для выстраивания долгосрочного и эффективного сотрудничества с предприятиями радиоэлектронной промышленности, предприятиями ВПК и научно-исследовательскими институтами России.

С нами вы становитесь еще успешнее!

Наши контакты:

Телефон: +7 812 627 14 35

Электронная почта: sales@st-electron.ru

Адрес: 198099, Санкт-Петербург,
Промышленная ул, дом № 19, литера Н,
помещение 100-Н Офис 331