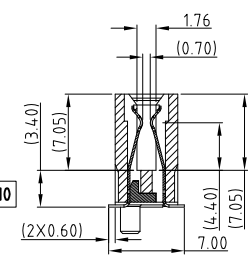
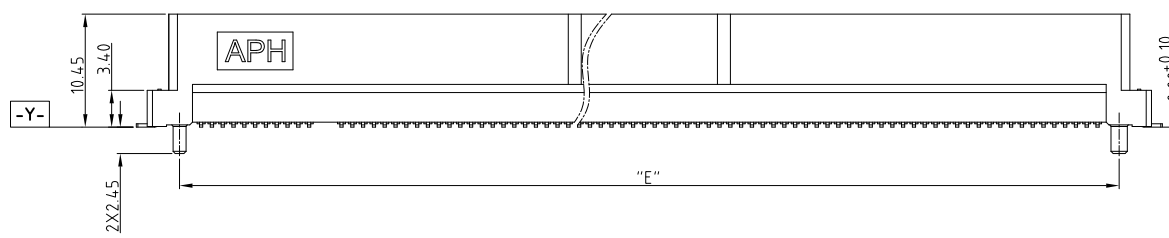
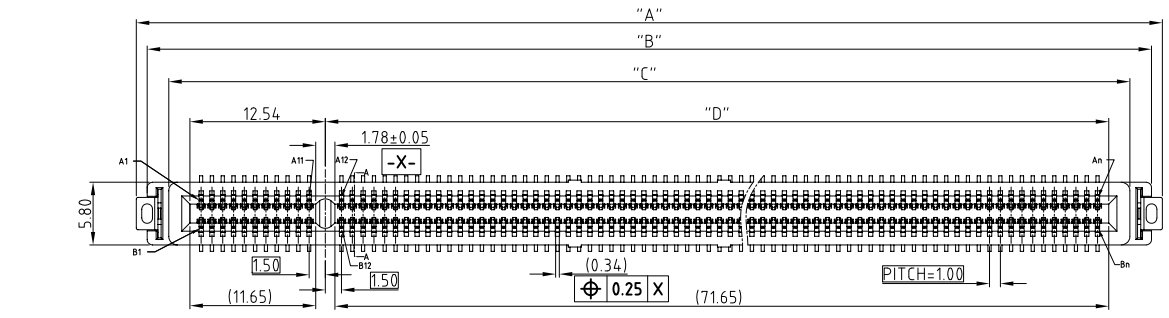


This document is the property of Amphenol Corporation and is delivered on the express condition that it is not to be disclosed, reproduced or used, in whole or in part, for manufacture or sale by anyone other than Amphenol Corporation without its prior consent, & that no right is granted to disclose or to use any information in this document.

# CUSTOMER DRAWING

REVISIONS				
SYM	ECN	DESCRIPTION	DATE	APPROVED
1	N/A	First Proposal	Jan.11,2018	
2	N/A	Update PN	May.11,2018	



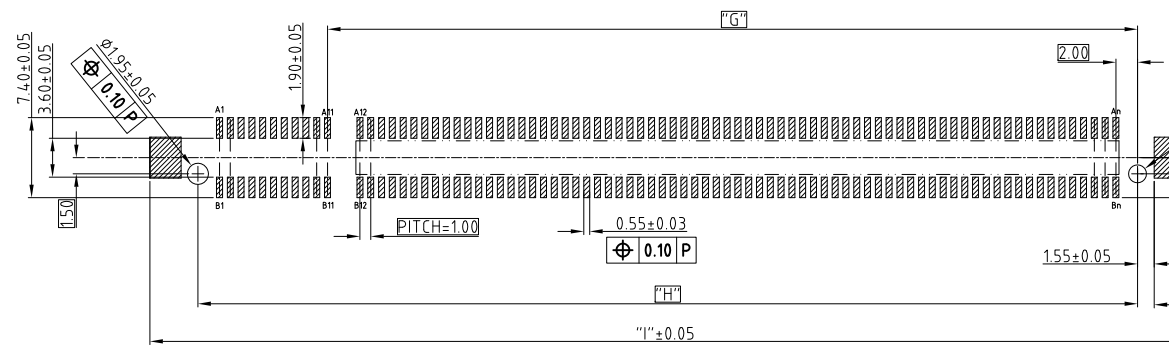
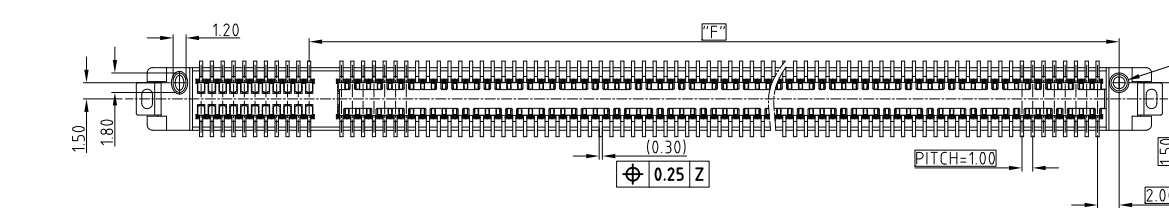
PART NUMBER SYSTEM

CEE0XXX001401X X

- PLATING SPEC
  - 1 0.76um Au
  - 2 0.38um Au
  - 3 GOLD FLASH
  - 4 0.76um PdNi+GOLD FLASH
- Speed
  - 10 32Gbps
  - 11 16Gbps
- PIN COUNT
  - 98
  - 164



- NOTE:
- MATERIAL:
    - HOUSING: HIGH TEMPERATURE THERMOPLASTIC BLACK UL94-V0
    - CONTACT: COPPER ALLOY
    - BOARDLOCK: SPCC
  - PLATING:
    - CONTACT: MATING AREA: SEE PLATING SEPC OVER 1.27-2.54 UM NICKEL UNDERPLATED
    - SOLDER AREA: 1.27 MIN TIN OVER 1.27-2.54 UM NICKEL UNDERPLATED
    - BOARDLOCK: 1.27 MIN TIN OVER 1.27-2.54UM NICKEL UNDERPLATED
  - ELECTRICAL PERFORMANCE:
    - RATED CURRENT FOR SIGNAL PIN: 0.7A/PIN;
    - RATED CURRENT FOR Power Pin:1.1A/pin(total:8pin Include:A2/A3/A9/A10/B1/B2/B3/B8 ).
  - PRODUCT SHALL MEET ALL DIMENSIONS BEFORE EXPOSURE TO 260°C MAX. FOR 10S
  - MATERIAL SHOULD BE FULFILLED AMPHENOL SPEC # SSN002
  - ORDERING PN: REFER TO THE PN SYSTEM
  - 25~32Gbps: THE ECB CONNECTS ALL GND PIN.  
16Gbps max: DO NOT HAVE TO CONNECTS ALL GND PIN



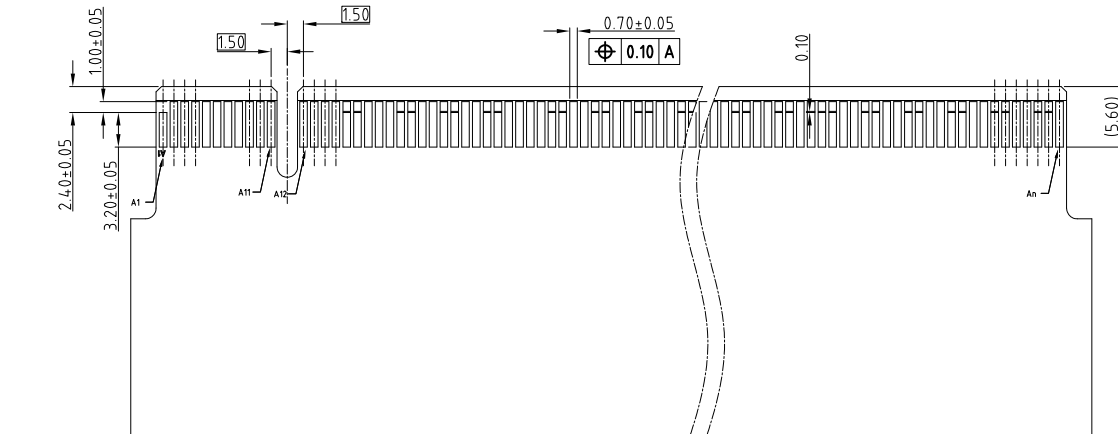
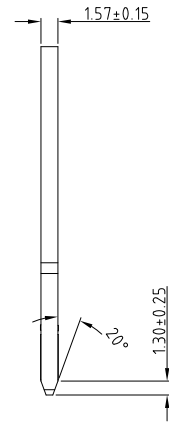
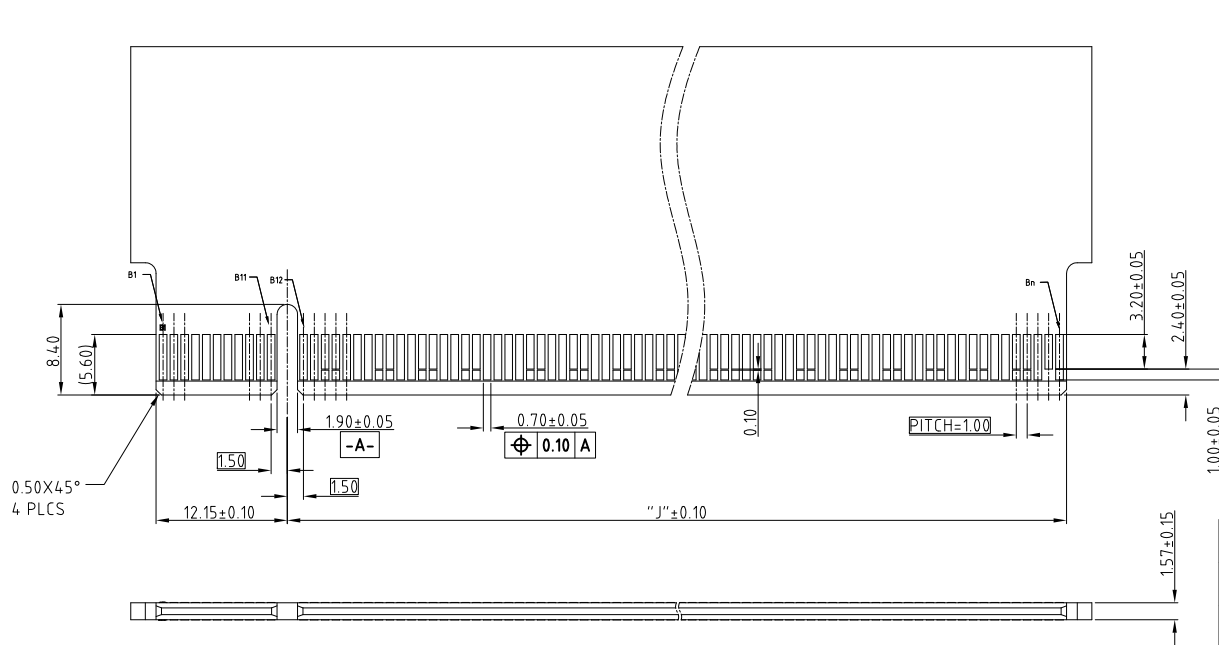
RECOMMENDED PCB LAYOUT  
GENERAL TOLERANCE ±0.05

UNLESS OTHERWISE SPECIFIED TOLERANCES U.S. METRIC X +/- 0.25 .XX +/- 0.20 .XXX +/- 0.15 FRACTIONS +/- 5" ANGLES +/- 5" FOR MATERIALS AND FINISHES SEE NOTES	APPROVAL	DATE	Amphenol
	DRAWN Xg.liu	May.11,2018	
	CHECKED		
REMOVE SHARP EDGES	ANGLE OF PROJECTION		TITLE Cool Edge 1.0mm pitch connector
DIMENSIONS	DRAWING FILE : INTERNAL_DRAWING_CEE_C CEE0XXX001401YX		
U.S. INCHES	DRAWING NO.		SIZE
(METRIC) (mm)	A3 C CEE0XXX001401YX		REV. 2
		SCALE	NONE
		SHEET 1 OF 2	

This document is the property of Amphenol Corporation and is delivered on the express condition that it is not to be disclosed, reproduced or used, in whole or in part, for manufacture or sale by anyone other than Amphenol Corporation without its prior consent, & that no right is granted to disclose or to use any information in this document.

# CUSTOMER DRAWING

REVISIONS				
SYM	ECN	DESCRIPTION	DATE	APPROVED



DIMENSIONS										
POSITION	A	B	C	D	E	F	G	H	I	J
98PIN	62.00	60.00	56.00	39.54	54.00	42.00	42.00	54.00	62.90	39.15
164PIN	95.00	93.00	89.00	72.54	87.00	75.00	75.00	87.00	95.90	72.15

SIDE A GND PIN	A12,A15,A18,A20,A23,A24,A27,A28,A31,A34,A37, A38,A41,A42,A45,A46,A49,A51,A54,A55,A58,A59, A62,A63,A66,A67,A70,A71,A74,A75,A78,A79,A82
SIDE B GND PIN	B13,B16,B18,B21,B22,B25,B26,B29,B32,B35,B36,B39, B40,B43,B44,B47,B49,B52,B53,B56,B57,B60,B61,B64, B65,B68,B69,B72,B73,B76,B77,B80

GND PIN Definition

RECOMMENDED LAY OUT FOR MATING CARD, THICKNESS=1.57mm  
GENERAL TOLERANCE ±0.05



UNLESS OTHERWISE SPECIFIED TOLERANCES U.S. METRIC .X +/- 0.10 .XX +/- 0.05 .XXX +/- 0.03 FRACTIONS +/- ANGLES +/- 5°	APPROVAL	DATE	Amphenol	
	DRAWN Xg.liu	May.11.2018		
	CHECKED			
FOR MATERIALS AND FINISHES SEE NOTES	APPROVED		TITLE	
REMOVE SHARP EDGES	DRAWING FILE :		Cool Edge	
DIMENSIONS	INTERNAL_DRAWING_CEL_C_CEE0XXX001401YX		1.0mm pitch connector	
U.S. INCHES	ANGLE OF PROJECTION		SIZE	DRAWING NO.
(METRIC) (mm)			A3	C CEE0XXX001401YX
	SCALE	NONE	REV. 2	
	SHEET 2 OF 2			



## Стандарт Электрон Связь

Мы молодая и активно развивающаяся компания в области поставок электронных компонентов. Мы поставляем электронные компоненты отечественного и импортного производства напрямую от производителей и с крупнейших складов мира.

Благодаря сотрудничеству с мировыми поставщиками мы осуществляем комплексные и плановые поставки широчайшего спектра электронных компонентов.

Собственная эффективная логистика и склад в обеспечивает надежную поставку продукции в точно указанные сроки по всей России.

Мы осуществляем техническую поддержку нашим клиентам и предпродажную проверку качества продукции. На все поставляемые продукты мы предоставляем гарантию .

Осуществляем поставки продукции под контролем ВП МО РФ на предприятия военно-промышленного комплекса России , а также работаем в рамках 275 ФЗ с открытием отдельных счетов в уполномоченном банке. Система менеджмента качества компании соответствует требованиям ГОСТ ISO 9001.

Минимальные сроки поставки, гибкие цены, неограниченный ассортимент и индивидуальный подход к клиентам являются основой для выстраивания долгосрочного и эффективного сотрудничества с предприятиями радиоэлектронной промышленности, предприятиями ВПК и научно-исследовательскими институтами России.

С нами вы становитесь еще успешнее!

### Наши контакты:

**Телефон:** +7 812 627 14 35

**Электронная почта:** [sales@st-electron.ru](mailto:sales@st-electron.ru)

**Адрес:** 198099, Санкт-Петербург,  
Промышленная ул, дом № 19, литера Н,  
помещение 100-Н Офис 331