

CX SERIES

SPRING TERMINAL BLOCKS

FUSE TERMINAL BLOCKS 5X20, 5X25, 6.3X32mm / ATO FUSE

HIGHLIGHTS

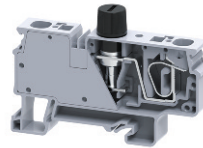
FEATURES

- Spring Clamp Technology
- **CXVF**: Accepts 5x20, 5x25 or 6.3x32mm Fuse types
- **CXVF2.5**: Accepts 5x20, 5x25 or 6.3x32mm Fuse types, 1 Input – 2 Outputs
- **CXAF4/3**: Accepts Automotive ATO Fuse

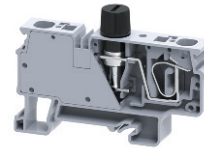
APPLICATIONS

- Control systems with Fuse Protection
- Disconnect Applications

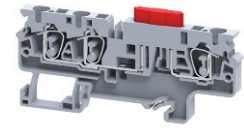
CXVF



CXVF2.5



CXAF4/3



Dimensions

	Fuse Block 5x20mm, 5x25mm, 1/4x11/4"	Fuse Block, 1 In - 2 Out 5x20mm, 5x25mm, 1/4x11/4"	Fuse Block, ATO Fuse 3 Connections
Width	12 mm	12 mm	6 mm
Length	75.0 mm	75.0 mm	86.2 mm
Height w DIN Rail	35 x 7.5 mm 35 x 15 mm	43.0 mm 50.5 mm	43.2 mm 50.7 mm
Weight per piece	30.0 g	30.0 g	13.1 g

Technical Data/Ratings

Approvals						
Wire Size (solid stranded)	24-8 AWG	0.2-10 mm ²	24-8 AWG	0.2-10 mm ²	24-10 AWG	0.2-4 mm ²
Voltage Rating	600 V	1000V AC/DC	600 V	1000V AC/DC	600 V	1000V AC/DC
Current Rating	10 A	10 A	10 A	10 A	10 A	10 A
Insulation Material	Polyamide 66		Polyamide 66		Polyamide 66	

Fuse Specifications

Fuse Type	5x20, 5x25, 6.3x32 mm	5x20, 5x25, 6.3x32 mm	ATO, 19.1x5.1x18.5 mm
-----------	-----------------------	-----------------------	-----------------------

Installation Instructions

Wire Stripping Length	10 mm	10 mm	10 mm
Screwdriver	Flat Head 0.6 x 3.5 mm	Flat Head 0.6 x 3.5 mm	Flat Head 0.6 x 3.5 mm

Terminal Blocks

	Cat. No.	Std. Pk.	Cat. No.	Std. Pk.	Cat. No.	Std. Pk.
Fuse Types						
5 x 20 mm	CXVFA	50	CXVF2.5A	50	-	-
5 x 25 mm	CXVFB	50	CXVF2.5B	50	-	-
6.3 x 32 mm	CXVFC	50	CXVF2.5C	50	-	-
Automotive	-	-	-	-	CXAF4/3	50

Accessories

	Cat. No.	Std. Pk.	Cat. No.	Std. Pk.	Cat. No.	Std. Pk.
DIN Rail	2511120 CA701-15/S	20 10	2511120 CA701-15/S	20 10	2511120 CA701-15/S	20 10
Endplate	-	-	-	-	EPCX4/4	50
End Stop	CA103 CA702 CA802	50 50 50	CA103 CA702 CA802	50 50 50	CA103 CA702 CA802	50 50 50
Shorting Link/ Jumpers	2 pole 3 pole 4 pole 8 pole 10 pole 16 pole	JX4/2 100 JX4/3 50 JX4/4 50 JX4/8 50 JX4/10 10 JX4/16 10	JX4/2 100 JX4/3 50 JX4/4 50 JX4/8 50 JX4/10 10 JX4/16 10	JX4/2 100 JX4/3 50 JX4/4 50 JX4/8 50 JX4/10 10 JX4/16 10	JX4/2 100 JX4/3 50 JX4/4 50 JX4/8 50 JX4/10 10 JX4/16 10	JX4/2 100 JX4/3 50 JX4/4 50 JX4/8 50 JX4/10 10 JX4/16 10
Marking Tag	MT12	1Pk (100 tags)	MT12	1Pk (100 tags)	MT6	1Pk (100 tags)



Стандарт Электрон Связь

Мы молодая и активно развивающаяся компания в области поставок электронных компонентов. Мы поставляем электронные компоненты отечественного и импортного производства напрямую от производителей и с крупнейших складов мира.

Благодаря сотрудничеству с мировыми поставщиками мы осуществляем комплексные и плановые поставки широчайшего спектра электронных компонентов.

Собственная эффективная логистика и склад в обеспечивает надежную поставку продукции в точно указанные сроки по всей России.

Мы осуществляем техническую поддержку нашим клиентам и предпродажную проверку качества продукции. На все поставляемые продукты мы предоставляем гарантию .

Осуществляем поставки продукции под контролем ВП МО РФ на предприятия военно-промышленного комплекса России , а также работаем в рамках 275 ФЗ с открытием отдельных счетов в уполномоченном банке. Система менеджмента качества компании соответствует требованиям ГОСТ ISO 9001.

Минимальные сроки поставки, гибкие цены, неограниченный ассортимент и индивидуальный подход к клиентам являются основой для выстраивания долгосрочного и эффективного сотрудничества с предприятиями радиоэлектронной промышленности, предприятиями ВПК и научно-исследовательскими институтами России.

С нами вы становитесь еще успешнее!

Наши контакты:

Телефон: +7 812 627 14 35

Электронная почта: sales@st-electron.ru

Адрес: 198099, Санкт-Петербург,
Промышленная ул, дом № 19, литера Н,
помещение 100-Н Офис 331