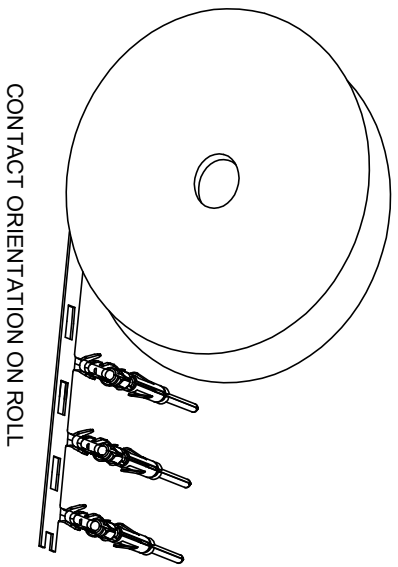


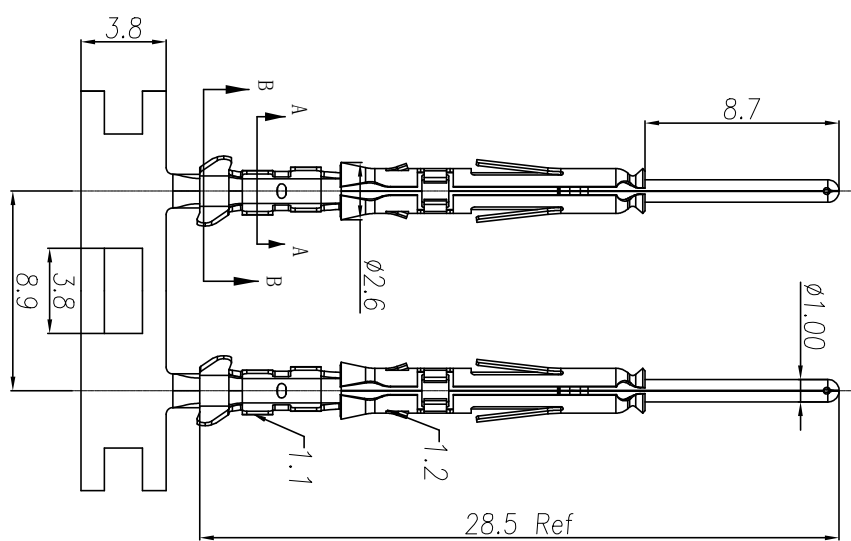
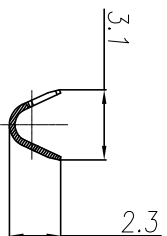
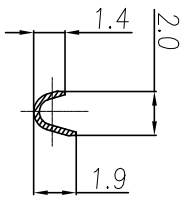
REVISIONS				
REV	ECO	DESCRIPTION	DATE	BY APPR
B1	-	RELEASED DRAWING	JAN-18-2014	ARROW TOMMY
B2	-	CHANGE HAND CRIMPER	Nov-8-19	Flan Tommy



NOTES: (UNLESS OTHERWISE SPECIFIED)

- MATERIAL:
 - CONTACT BODY: COPPER ALLOY.
 - OUTER SPRING: STAINLESS STEEL.
- SPECIFICATIONS:
 - CURRENT RATING: 5A MAX.
 - TERMINATION TYPE: CRIMPING.
 - WIRE RANGE: 24~26AWG.
 - WIRE INSULATION DIA(MAX): \varnothing 2.2mm.
- ROHS COMPLIANT.
- ALL DIMENSIONS ARE FOR REFERENCE USE ONLY.
- AVAILABLE TOOLS:
 - HAND CRIMPER: MFX-3958 (B2)
 - CRIMP APPLICATOR: MFX-3957.
 - EXTRACTION TOOL: QXRT20.

P/N	CONTACT PLATING(MATING AREA)
SP24W1T	TIN PLATING OVER NICKEL.
SP24W1F	GOLD FLASH PLATING OVER NICKEL.
SP24W1G10	10 μ " GOLD PLATING OVER NICKEL.
SP24W1G15	15 μ " GOLD PLATING OVER NICKEL.
SP24W1G30	30 μ " GOLD PLATING OVER NICKEL.



QUANTITY	PART NUMBER	DESCRIPTION	ITEM								
		MATERIALS LIST									
<p>UNLESS OTHERWISE SPECIFIED 1) All dimensions are in millimeters. 2) Tolerances are as follows: 1 Pt. DEC 24-30 Fractions 1/16 3 Pt. DEC 20-25 3) Note reference = Δ</p>											
<p>SIGNATURES</p> <table border="1"> <tr> <td>DRAWN: Flan</td> <td>DATE: Nov-8-19</td> </tr> <tr> <td>CHECKED: Mark</td> <td>DATE: Nov-8-19</td> </tr> <tr> <td>ENGINEER:</td> <td></td> </tr> <tr> <td>APPROVE: Tommy</td> <td>DATE: Nov-8-19</td> </tr> </table>		DRAWN: Flan	DATE: Nov-8-19	CHECKED: Mark	DATE: Nov-8-19	ENGINEER:		APPROVE: Tommy	DATE: Nov-8-19	<p>CUSTOMER: Amphenol</p> <p>Sine Systems - www.amphenol-sine.com 44724 Montley Drive Clinton Township, MI 48038</p>	
DRAWN: Flan	DATE: Nov-8-19										
CHECKED: Mark	DATE: Nov-8-19										
ENGINEER:											
APPROVE: Tommy	DATE: Nov-8-19										
<p>PROCESS SPECIFICATIONS</p>		<p>THE DRAWING IS SUPERSEDED BY ANY LATER REVISIONS AND PERFORMANCE DATA. THE MANUFACTURER ASSUMES NO RESPONSIBILITY FOR REPRODUCTION ERRORS. ALL DIMENSIONS ARE IN MILLIMETERS UNLESS OTHERWISE SPECIFIED.</p>									
<p>MATERIAL SPECIFICATIONS</p>		<p>ECO-MATE PIN CONTACT. STAMPED, 24-26AWG, SIZE 20</p>									
<p>SCALE: NONE</p>		<p>SIZE: B TYPE: C- DWG NO: SP24W1XX</p>									
<p>NEXT ASBY:</p>		<p>REVISION: B2</p>									



Стандарт Электрон Связь

Мы молодая и активно развивающаяся компания в области поставок электронных компонентов. Мы поставляем электронные компоненты отечественного и импортного производства напрямую от производителей и с крупнейших складов мира.

Благодаря сотрудничеству с мировыми поставщиками мы осуществляем комплексные и плановые поставки широчайшего спектра электронных компонентов.

Собственная эффективная логистика и склад в обеспечивает надежную поставку продукции в точно указанные сроки по всей России.

Мы осуществляем техническую поддержку нашим клиентам и предпродажную проверку качества продукции. На все поставляемые продукты мы предоставляем гарантию .

Осуществляем поставки продукции под контролем ВП МО РФ на предприятия военно-промышленного комплекса России , а также работаем в рамках 275 ФЗ с открытием отдельных счетов в уполномоченном банке. Система менеджмента качества компании соответствует требованиям ГОСТ ISO 9001.

Минимальные сроки поставки, гибкие цены, неограниченный ассортимент и индивидуальный подход к клиентам являются основой для выстраивания долгосрочного и эффективного сотрудничества с предприятиями радиоэлектронной промышленности, предприятиями ВПК и научно-исследовательскими институтами России.

С нами вы становитесь еще успешнее!

Наши контакты:

Телефон: +7 812 627 14 35

Электронная почта: sales@st-electron.ru

Адрес: 198099, Санкт-Петербург,
Промышленная ул, дом № 19, литера Н,
помещение 100-Н Офис 331