

Low Profile International Transformers Printed Circuit Mount Encapsulated



Direct Plug-in Replacement for Original FlatHead™ Design
Low Profile Transformers



Features and Benefits

- Encapsulated in order to meet harsh environmental conditions
- Rigid pin construction for easier board insertion and higher reliability
- Mounting holes provided for greater resistance to shock and vibration
- Improved electrical characteristics - regulation, temperature rise, efficiency, etc.
- Reduced magnetic radiation

General Specifications

- Power - 2.5 VA to 18 VA
- Dielectric Strength - 4000 Vrms Hipot
- Primaries - Dual primaries, 115/230 V - 50/60Hz
- Secondaries - Series or parallel
- Height - 1.050" to 1.22"
- Insulation System - Class B, 130° C

Agency Certifications

- UL recognized to UL 506 / UL 5085-2, File # E63829
- CSA certified to C22.2 #66.1, File # 221070
- TUV Rheinland Certified IEC / EN 60950, License # 744985



| Part Number | VA | Secondary RMS Rating | |
|-------------|------|----------------------|---------------|
| | Size | Series | Parallel |
| 10-250-LPI | 2.5 | 10 VCT @ 250 mA | 5V @ 500 mA |
| 12-200-LPI | 2.5 | 12.6VCT@ 200 mA | 6.3V@ 400 mA |
| 16-150-LPI | 2.5 | 16 VCT @ 150 mA | 8V @ 300 mA |
| 20-125-LPI | 2.5 | 20 VCT @ 125 mA | 10V @ 250 mA |
| 24-100-LPI | 2.5 | 24 VCT @ 100 mA | 12V @ 200 mA |
| 30-85-LPI | 2.5 | 30 VCT @ 85 mA | 15V @ 170 mA |
| 34-75-LPI | 2.5 | 34 VCT @ 75 mA | 17V @ 150 mA |
| 40-60-LPI | 2.5 | 40 VCT @ 60 mA | 20V @ 120 mA |
| 56-45-LPI | 2.5 | 56 VCT @ 45 mA | 28V @ 90 mA |
| 230-10-LPI | 2.5 | 230VCT @ 10 mA | 115V@ 20 mA |
| 10-600-LPI | 6 | 10 VCT @ 600 mA | 5V @ 1.2 A |
| 12-450-LPI | 6 | 12.6VCT@ 450 mA | 6.3V@ 900 mA |
| 16-350-LPI | 6 | 16 VCT @ 350 mA | 8V @ 700 mA |
| 20-300-LPI | 6 | 20 VCT @ 300 mA | 10V @ 600 mA |
| 24-250-LPI | 6 | 24 VCT @ 250 mA | 12V @ 500 mA |
| 30-200-LPI | 6 | 30 VCT @ 200 mA | 15V @ 400 mA |
| 34-170-LPI | 6 | 34 VCT @ 170 mA | 17V @ 340 mA |
| 40-150-LPI | 6 | 40 VCT @ 150 mA | 20V @ 300 mA |
| 56-100-LPI | 6 | 56 VCT @ 100 mA | 28V @ 200 mA |
| 230-25-LPI | 6 | 230VCT @ 25 mA | 115V@ 50 mA |
| 10-900-LPI | 9 | 10 VCT @ 900 mA | 5V @ 1.8 A |
| 12-725-LPI | 9 | 12.6VCT@ 725 mA | 6.3V @ 1.45 A |
| 16-560-LPI | 9 | 16 VCT @ 560 mA | 8V @ 1.12 A |
| 20-450-LPI | 9 | 20 VCT @ 450 mA | 10V @ 900 mA |
| 24-375-LPI | 9 | 24 VCT @ 375 mA | 12V @ 750 mA |

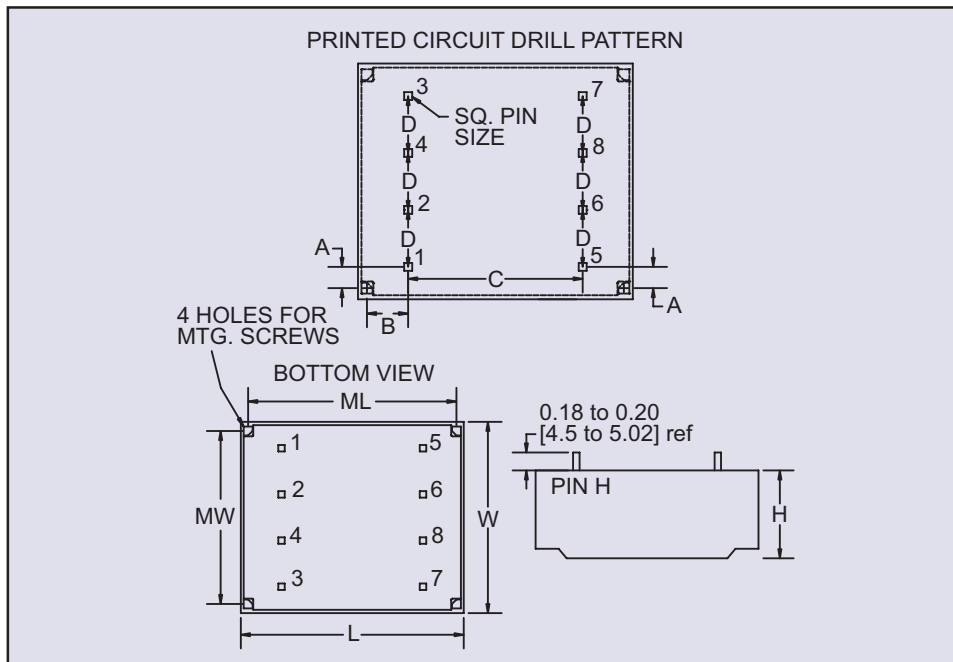
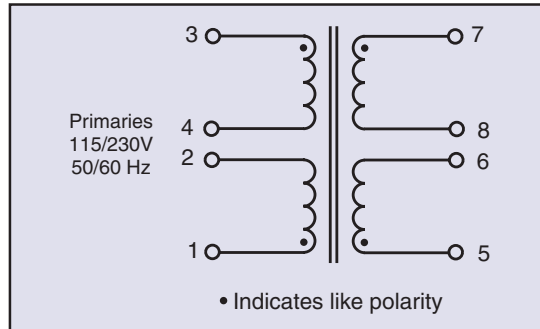
| Part Number | VA | Secondary RMS Rating | |
|-------------|------|----------------------|--------------|
| | Size | Series | Parallel |
| 30-300-LPI | 9 | 30 VCT @ 300 mA | 15V @ 600 mA |
| 34-265-LPI | 9 | 34 VCT @ 265 mA | 17V @ 530 mA |
| 40-225-LPI | 9 | 40 VCT @ 225 mA | 20V @ 450 mA |
| 56-160-LPI | 9 | 56 VCT @ 160mA | 28V @ 320mA |
| 230-40-LPI | 9 | 230VCT @ 40mA | 115V@ 80mA |
| 10-1200-LPI | 12 | 10 VCT @ 1.2 A | 5V @ 2.4 A |
| 12-900-LPI | 12 | 12.6VCT @ 900 mA | 6.3V @ 1.8 A |
| 16-700-LPI | 12 | 16 VCT @ 700 mA | 8V @ 1.4 A |
| 20-600-LPI | 12 | 20 VTC @ 600 mA | 10V @ 1.2 A |
| 24-500-LPI | 12 | 24 VCT @ 500 mA | 12V @ 1 A |
| 30-400-LPI | 12 | 30 VCT @ 400 mA | 15V @ 800 mA |
| 34-340-LPI | 12 | 34 VCT @ 340 mA | 17V @ 680 mA |
| 40-300-LPI | 12 | 40 VCT @ 300 mA | 20V @ 600 mA |
| 56-200-LPI | 12 | 56 VCT @ 200 mA | 28V @ 400 mA |
| 230-50-LPI | 12 | 230VCT @ 50 mA | 115V@ 100 mA |
| 10-1800-LPI | 18 | 10 VCT @ 1.8 A | 5V @ 3.6 A |
| 12-1500-LPI | 18 | 12.6VCT @ 1.5 A | 6.3V @ 3 A |
| 16-1100-LPI | 18 | 16 VCT @ 1.1 A | 8V @ 2.2 A |
| 20-900-LPI | 18 | 20 VCT @ 900 mA | 10V @ 1.8 A |
| 24-750-LPI | 18 | 24 VCT @ 750 mA | 12V @ 1.5 A |
| 30-600-LPI | 18 | 30 VCT @ 600 mA | 15V @ 1.2 A |
| 34-500-LPI | 18 | 34 VCT @ 500 mA | 17V @ 1 A |
| 40-450-LPI | 18 | 40 VCT @ 450 mA | 20V @ 900 mA |
| 56-320-LPI | 18 | 56 VCT @ 320 mA | 28V @ 640 mA |
| 230-75-LPI | 18 | 230VCT @ 75 mA | 115V@ 150 mA |

Custom versions available upon request.

©2008 Signal Transformer — Specification subject to change without notice. 07.08

Low Profile International Transformers Printed Circuit Mount Encapsulated

Direct Plug-in Replacement for Original FlatHead™ Design
Low Profile Transformers



| VA | Dimensions | | | | | | | | | Weight | Self Tap Screw Size | Pin Size |
|------|---------------|---------------|----------------|----------------|----------------|----------------|----------------|----------------|----------------|----------------|---------------------|----------------|
| | A | B | C | D | L | W | H | ML | MW | | | |
| Size | Inches (mm) | | | | | | | | | lbs (kg) | | Inches (mm) |
| 2.5 | 0.19 (4.8) | 0.29 (7.2) | 1.61 (40.9) | 0.37 (9.4) | 2.37 (60.2) | 1.65 (42.1) | 0.72 (18.3) | 2.19 (55.6) | 1.50 (38.1) | 0.27 (0.12) | #4 | .025 (.635) |
| 6 | 0.19 (4.8) | 0.29 (7.2) | 1.61 (40.9) | 0.37 (9.4) | 2.37 (60.2) | 1.65 (42.1) | 0.89 (22.7) | 2.19 (55.6) | 1.50 (38.1) | 0.39 (0.17) | #4 | .025 (.635) |
| 9 | 0.19 (4.8) | 0.29 (7.2) | 1.61 (40.9) | 0.37 (9.4) | 2.37 (60.2) | 1.65 (42.1) | 1.08 (27.4) | 2.19 (55.6) | 1.50 (38.1) | 0.51 (0.23) | #4 | .025 (.635) |
| 12 | 0.22 (5.6) | 0.20 (5.1) | 2.02 (51.3) | 0.50 (12.7) | 2.63 (66.8) | 2.19 (55.6) | 1.06 (26.6) | 2.38 (60.4) | 1.94 (49.2) | 0.75 (0.34) | #6 | .036 (.914) |
| 18 | 0.22 (5.6) | 0.20 (5.1) | 2.02 (51.3) | 0.50 (12.7) | 2.63 (66.8) | 2.19 (55.6) | 1.18 (30.0) | 2.38 (60.4) | 1.94 (49.2) | 0.95 (0.43) | #46 | .036 (.914) |

Custom versions available upon request.

©2008 Signal Transformer — Specification subject to change without notice. 07.08



**Стандарт
Электрон
Связь**

Мы молодая и активно развивающаяся компания в области поставок электронных компонентов. Мы поставляем электронные компоненты отечественного и импортного производства напрямую от производителей и с крупнейших складов мира.

Благодаря сотрудничеству с мировыми поставщиками мы осуществляем комплексные и плановые поставки широчайшего спектра электронных компонентов.

Собственная эффективная логистика и склад в обеспечивает надежную поставку продукции в точно указанные сроки по всей России.

Мы осуществляем техническую поддержку нашим клиентам и предпродажную проверку качества продукции. На все поставляемые продукты мы предоставляем гарантию .

Осуществляем поставки продукции под контролем ВП МО РФ на предприятия военно-промышленного комплекса России , а также работаем в рамках 275 ФЗ с открытием отдельных счетов в уполномоченном банке. Система менеджмента качества компании соответствует требованиям ГОСТ ISO 9001.

Минимальные сроки поставки, гибкие цены, неограниченный ассортимент и индивидуальный подход к клиентам являются основой для выстраивания долгосрочного и эффективного сотрудничества с предприятиями радиоэлектронной промышленности, предприятиями ВПК и научно-исследовательскими институтами России.

С нами вы становитесь еще успешнее!

Наши контакты:

Телефон: +7 812 627 14 35

Электронная почта: sales@st-electron.ru

Адрес: 198099, Санкт-Петербург,
Промышленная ул, дом № 19, литера Н,
помещение 100-Н Офис 331