

DESIGNED & DIMENSIONED
IN MILLIMETERS [INCHES]

MMCX-J-P-X-ST-EM1

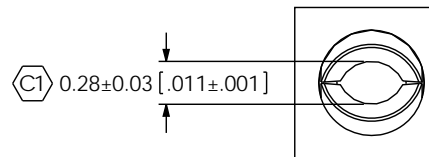
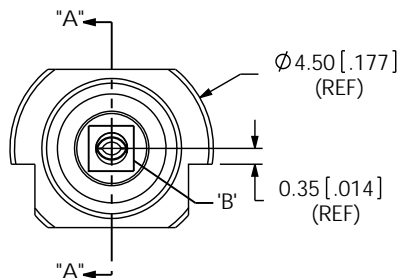
GENDER
-J: JACK

TERMINATION
-EM1: EDGE MOUNT

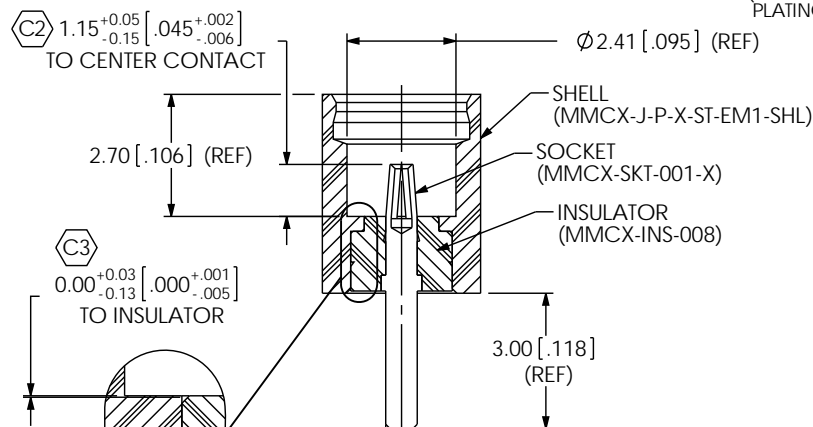
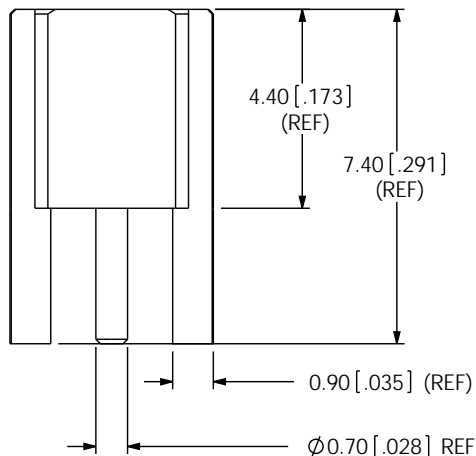
TYPE
-P: PCB

ORIENTATION
-ST: STRAIGHT

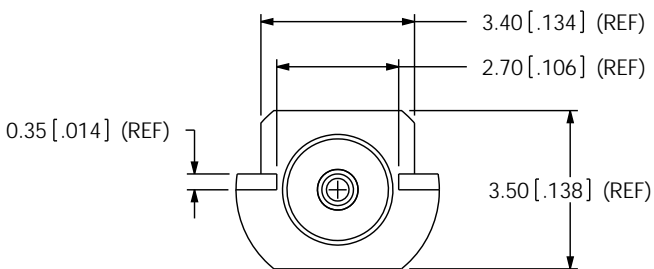
PLATING SPECIFICATION
-H: HEAVY GOLD IN CONTACT AREA, FLASH GOLD ON BALANCE. (SEE PP-MMCX-J-P-X-ST-EM1 FOR PLATING INSTRUCTIONS)



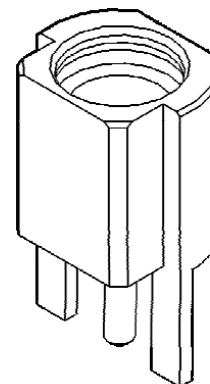
DETAIL 'B'
SCALE 20 : 1



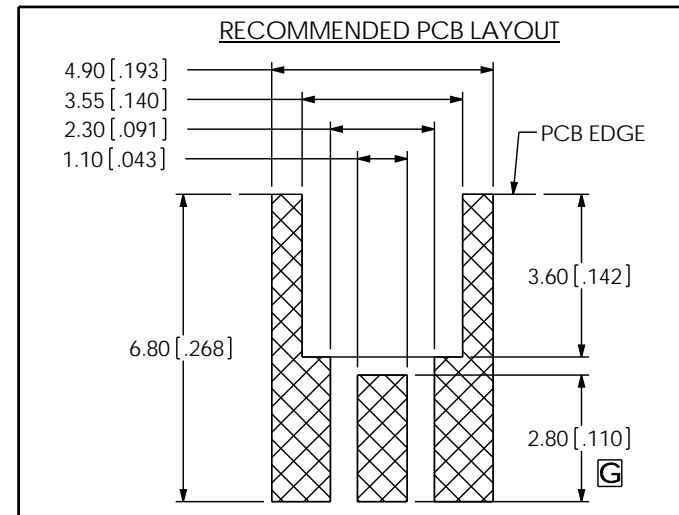
SECTION "A"- "A"



DETAIL 'C'
SCALE 20 : 1



RECOMMENDED PCB LAYOUT



c:\enterprise\vault\DWG\MISC\MKTG\MMCX-J-P-X-ST-EM1-MKT.SLDDRW

NOTES:

1. Ⓢ REPRESENTS A CRITICAL DIMENSION.
2. PUSHOUT FORCE FOR INSULATOR: 22.24 N [5 LB] MIN.
3. PUSHOUT FORCE FOR CENTER CONTACT: 11.12 N [2.5 LB] MIN.
4. SEE CO-HD-WI-3040M RF PACKAGING FOR PACKAGING INSTRUCTIONS, USE SAMTEC TRAY TY-SMA001-1 AND TY-SMA001-2. QUANTITIES LESS THAN A FULL TRAY WILL NOT BE PACKAGED IN TRAYS."
5. RoHS COMPLIANT.

UNLESS OTHERWISE SPECIFIED, DIMENSIONS ARE IN MILLIMETERS [INCHES]. TOLERANCES ARE:

| DECIMALS | ANGLES |
|----------------------|--------|
| X: ±0.3 [.01] | 2° |
| .XX: ±0.13 [.005] | |
| .XXX: ±0.051 [.0020] | |

PROPRIETARY NOTE

THIS DOCUMENT CONTAINS INFORMATION CONFIDENTIAL AND PROPRIETARY TO SAMTEC, INC. AND SHALL NOT BE REPRODUCED OR TRANSFERRED TO OTHER DOCUMENTS OR DISCLOSED TO OTHERS OR USED FOR ANY PURPOSE OTHER THAN THAT WHICH IT WAS OBTAINED WITHOUT THE EXPRESSED WRITTEN CONSENT OF SAMTEC, INC.



520 PARK EAST BLVD, NEW ALBANY, IN 47150
PHONE: 812-944-6733 FAX: 812-948-5047
e-Mail: info@SAMTEC.com code: 55322

MATERIAL: DO NOT SCALE DRAWING SHEET SCALE: 6:1
SHELL: BRASS C36048
INSULATOR: PTFE(WHITE)
SOCKET: BeCu C17300

DESCRIPTION:
MMCX STRAIGHT, EDGE MOUNT JACK- 50 OHM

DWG. NO.
MMCX-J-P-X-ST-EM1

BY:R MUSSER 11/30/2007 SHEET 1 OF 1



Стандарт Электрон Связь

Мы молодая и активно развивающаяся компания в области поставок электронных компонентов. Мы поставляем электронные компоненты отечественного и импортного производства напрямую от производителей и с крупнейших складов мира.

Благодаря сотрудничеству с мировыми поставщиками мы осуществляем комплексные и плановые поставки широчайшего спектра электронных компонентов.

Собственная эффективная логистика и склад в обеспечивает надежную поставку продукции в точно указанные сроки по всей России.

Мы осуществляем техническую поддержку нашим клиентам и предпродажную проверку качества продукции. На все поставляемые продукты мы предоставляем гарантию .

Осуществляем поставки продукции под контролем ВП МО РФ на предприятия военно-промышленного комплекса России , а также работаем в рамках 275 ФЗ с открытием отдельных счетов в уполномоченном банке. Система менеджмента качества компании соответствует требованиям ГОСТ ISO 9001.

Минимальные сроки поставки, гибкие цены, неограниченный ассортимент и индивидуальный подход к клиентам являются основой для выстраивания долгосрочного и эффективного сотрудничества с предприятиями радиоэлектронной промышленности, предприятиями ВПК и научно-исследовательскими институтами России.

С нами вы становитесь еще успешнее!

Наши контакты:

Телефон: +7 812 627 14 35

Электронная почта: sales@st-electron.ru

Адрес: 198099, Санкт-Петербург,
Промышленная ул, дом № 19, литера Н,
помещение 100-Н Офис 331