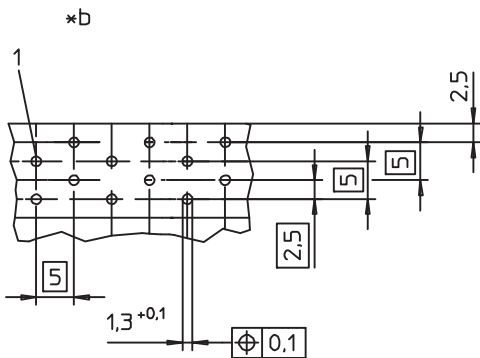
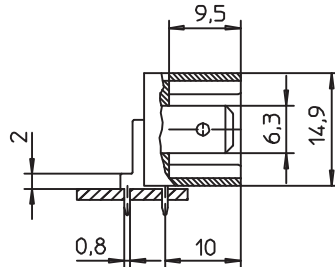
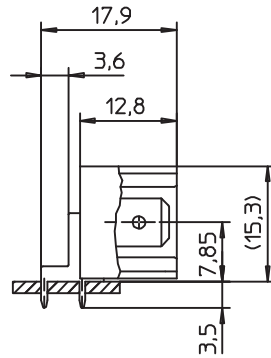
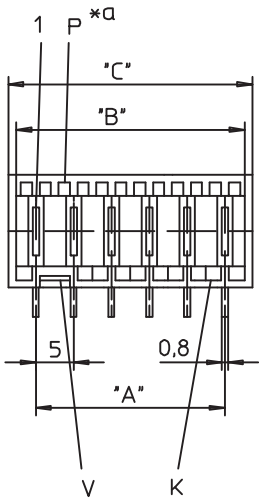


### 3643

RAST-5-Messerleiste, abgewinkelt, mit untenliegender Verriegelung

- |   |  |
|---|--|
| <b>1. Temperaturbereich</b>   | -40 °C/+120 °C   |
| <b>2. Werkstoffe</b>  |  |
| Kontaktträger <sup>1</sup>  | PA GF, V0 nach UL 94   |
| Kontaktmesser 3643  | CuZn, unternickelt und verzinkt  |
| Kontaktmesser 3643 V167   | CuZn, unternickelt und versilbert  |
| <b>3. Mechanische Daten</b>   |  |
| Kontaktmesser   | 6,3 x 0,8 mm nach DIN 46244  |
| Kontaktierung mit 3643  | Steckverbindern 3611, 3615, 3623, 3626, Steckverbindern nach RAST-5-Standard |
| 3643 V167   | Steckverbindern 3625, Steckverbindern nach RAST-5-Standard                   |
| Kodiervorschläge im Internet unter <a href="http://www.lumberg.com">www.lumberg.com</a> |  |
| <b>4. Elektrische Daten</b>   |  |
| Bemessungsstrom 3643  | 10 A bei T <sub>U</sub> 70 °C  |
| Bemessungsstrom 3643 V167   | 16 A bei T <sub>U</sub> 70 °C  |
| Bemessungsspannung <sup>2</sup>   | 250 V AC   |
| Isolierstoffgruppe <sup>2</sup>   | IIIa (CTI ≥ 350)   |
| Kriechstrecke   | ≥ 4,0 mm   |
| Luftstrecke   | ≥ 4,0 mm   |
| Isolationswiderstand  | > 10 GΩ  |
- <sup>1</sup> Bauteil glühdrahtbeständig (GWT 750 °C), Prüfung nach IEC 60695-2-11,  
<sup>2</sup> Beurteilung nach IEC 60335-1 (Flamme < 2 s) nach DIN EN 60664/IEC 60664



- \*a K = Kodierung  
 K = keying  
 K = codage  
 P = Positionierung  
 P = positioning  
 P = positionnement

- V = Raum für Verriegelung  
 V = space for lock  
 V = emplacement pour verrouillage

- \*b Lochbild in der Leiterplatte, von der Lötseite gesehen  
 printed circuit board layout, solder side view  
 modèle de la carte imprimée, vue du côté à souder

3643	
RAST 5 tab header, angular, with lower side lock	
<b>1. Temperature range</b>	-40 °C/+120 °C
<b>2. Materials</b>	Insulating body <sup>1</sup> PA GF, V0 according to UL 94 Contact tab 3643 CuZn, pre-nickelated and tinned Contact tab 3643 V167 CuZn, pre-nickelated and silvered
<b>3. Mechanical data</b>	Contact tab 6.3 x 0.8 mm according to DIN 46244 Mating with 3643 connectors 3611, 3615, 3623, 3626, connectors acc. to RAST 5 standard connector 3625, 3643 V167 connectors acc. to RAST 5 standard Proposed keyings on the Internet site <a href="http://www.lumberg.com">www.lumberg.com</a>
<b>4. Electrical data</b>	Rated current 3643 10 A at T <sub>amb</sub> 70 °C Rated current 3643 V167 16 A at T <sub>amb</sub> 70 °C Rated voltage <sup>2</sup> 250 V AC Material group <sup>2</sup> IIIa (CTI ≥ 350) Creepage distance ≥ 4.0 mm Clearance ≥ 4.0 mm Insulation resistance > 10 GΩ
<sup>1</sup>	component glow wire resistant (GWT 750 °C), testing acc. to IEC 60695-2-11, assessment acc. to IEC 60335-1 (flame < 2 s)
<sup>2</sup>	according to DIN EN 60664/IEC 60664

3643	
Réglette à couteaux RAST 5, angulaire, avec verrouillage en bas	
<b>1. Température d'utilisation</b>	-40 °C/+120 °C
<b>2. Matériaux</b>	Corps isolant <sup>1</sup> PA GF, V0 suivant UL 94 Contact à couteau 3643 CuZn, sous-nickelé et étamé Contact à couteau 3643 V167 CuZn, sous-nickelé et argenté
<b>3. Caractéristiques mécaniques</b>	Contact à couteau 6,3 x 0,8 mm suivant DIN 46244 Raccordement avec 3643 connecteurs 3611, 3615, 3623, 3626, connecteurs suivant standard RAST 5 3643 V167 connecteur 3625, connecteurs suivant standard RAST 5 Codages proposés sur Internet à l'adresse <a href="http://www.lumberg.com">www.lumberg.com</a>
<b>4. Caractéristiques électriques</b>	Courant assigné 3643 10 A à T <sub>amb</sub> 70 °C Courant assigné 3643 V167 16 A à T <sub>amb</sub> 70 °C Tension assignée <sup>2</sup> 250 V AC Groupe de matériau <sup>2</sup> IIIa (CTI ≥ 350) Distance d'isolement ≥ 4,0 mm Ligne de fuite ≥ 4,0 mm Résistance d'isolement > 10 GΩ
<sup>1</sup>	composant résistant à fil incandescent (GWT 750 °C), essai suivant CEI 60695-2-11, évaluation suivant CEI 60335-1 (flamme < 2 s)
<sup>2</sup>	suivant DIN EN 60664/CEI 60664

Bestellbezeichnung* Designation* Désignation*	Polzahl Poles Pôles	VE PU UE	Abmessungen Dimensions Dimensions		
			A (mm)	B (mm)	C (mm)
3643 02	2	250	5,0	10,2	12,3
3643 03	3	250	10,0	15,2	17,3
3643 04	4	250	15,0	20,2	22,3
3643 05	5	250	20,0	25,2	27,3
3643 06	6	250	25,0	30,2	32,3
3643 07	7	250	30,0	35,2	37,3
3643 08	8	250	35,0	40,2	42,3
3643 09	9	250	40,0	45,2	47,3
3643 10	10	250	45,0	50,2	52,3
3643 11	11	250	50,0	55,2	57,3
3643 12	12	250	55,0	60,2	62,3

\* Die Bestellbezeichnung ist um weitere Angaben (z.B. Kodierung) zu ergänzen, siehe Umschlaginnenseite, Seite 5.84 und Internet [www.lumberg.com](http://www.lumberg.com).  
 Designation to be completed by further details (e.g. keying), see inner cover, page 5.84 and Internet site [www.lumberg.com](http://www.lumberg.com).  
 Ajouter d'autres spécifications (par exemple codage) à la désignation, voir côté intérieur de la couverture, page 5.84 et site Internet [www.lumberg.com](http://www.lumberg.com).



## Стандарт Электрон Связь

Мы молодая и активно развивающаяся компания в области поставок электронных компонентов. Мы поставляем электронные компоненты отечественного и импортного производства напрямую от производителей и с крупнейших складов мира.

Благодаря сотрудничеству с мировыми поставщиками мы осуществляем комплексные и плановые поставки широчайшего спектра электронных компонентов.

Собственная эффективная логистика и склад в обеспечивает надежную поставку продукции в точно указанные сроки по всей России.

Мы осуществляем техническую поддержку нашим клиентам и предпродажную проверку качества продукции. На все поставляемые продукты мы предоставляем гарантию .

Осуществляем поставки продукции под контролем ВП МО РФ на предприятия военно-промышленного комплекса России , а также работаем в рамках 275 ФЗ с открытием отдельных счетов в уполномоченном банке. Система менеджмента качества компании соответствует требованиям ГОСТ ISO 9001.

Минимальные сроки поставки, гибкие цены, неограниченный ассортимент и индивидуальный подход к клиентам являются основой для выстраивания долгосрочного и эффективного сотрудничества с предприятиями радиоэлектронной промышленности, предприятиями ВПК и научно-исследовательскими институтами России.

С нами вы становитесь еще успешнее!

### Наши контакты:

**Телефон:** +7 812 627 14 35

**Электронная почта:** [sales@st-electron.ru](mailto:sales@st-electron.ru)

**Адрес:** 198099, Санкт-Петербург,  
Промышленная ул, дом № 19, литера Н,  
помещение 100-Н Офис 331