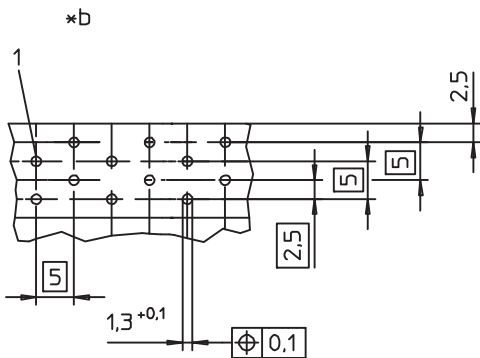
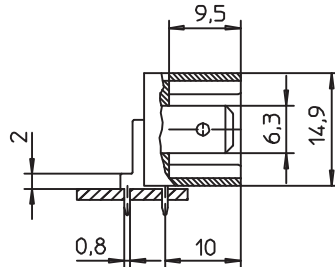
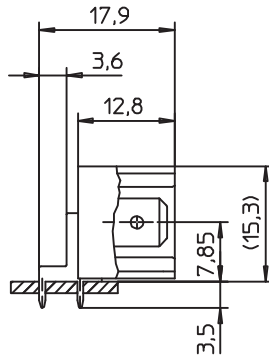
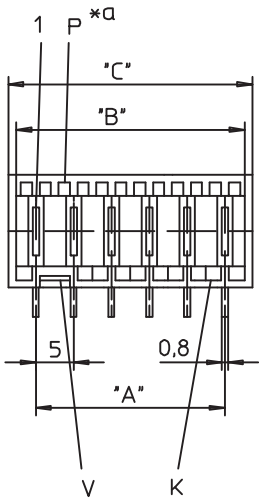


3643

RAST-5-Messerleiste, abgewinkelt, mit untenliegender Verriegelung

| | |
|-----------------------------------------------------------------------------------------|------------------------------------------------------------------------------|
| 1. Temperaturbereich | -40 °C/+120 °C |
| 2. Werkstoffe | |
| Kontaktträger ¹ | PA GF, V0 nach UL 94 |
| Kontaktmesser 3643 | CuZn, unternickelt und verzinkt |
| Kontaktmesser 3643 V167 | CuZn, unternickelt und versilbert |
| 3. Mechanische Daten | |
| Kontaktmesser | 6,3 x 0,8 mm nach DIN 46244 |
| Kontaktierung mit 3643 | Steckverbindern 3611, 3615, 3623, 3626, Steckverbindern nach RAST-5-Standard |
| 3643 V167 | Steckverbindern 3625, Steckverbindern nach RAST-5-Standard |
| Kodiervorschläge im Internet unter www.lumberg.com | |
| 4. Elektrische Daten | |
| Bemessungsstrom 3643 | 10 A bei T _U 70 °C |
| Bemessungsstrom 3643 V167 | 16 A bei T _U 70 °C |
| Bemessungsspannung ² | 250 V AC |
| Isolierstoffgruppe ² | IIIa (CTI ≥ 350) |
| Kriechstrecke | ≥ 4,0 mm |
| Luftstrecke | ≥ 4,0 mm |
| Isolationswiderstand | > 10 GΩ |
| ¹ Bauteil glühdrahtbeständig (GWT 750 °C), Prüfung nach IEC 60695-2-11, | |
| ² Beurteilung nach IEC 60335-1 (Flamme < 2 s) nach DIN EN 60664/IEC 60664 | |



- *a K = Kodierung
 K = keying
 K = codage
- P = Positionierung
 P = positioning
 P = positionnement
- V = Raum für Verriegelung
 V = space for lock
 V = emplacement pour verrouillage

- *b Lochbild in der Leiterplatte, von der Lötseite gesehen
 printed circuit board layout, solder side view
 modèle de la carte imprimée, vue du côté à souder

| 3643 | |
|--------------------------------------------------|---------------------------------------------------------------------------------------------------------------------------------------------------------------------------------------------------------------------------------------------------------------------------------------------------------------|
| RAST 5 tab header, angular, with lower side lock | |
| 1. Temperature range | -40 °C/+120 °C |
| 2. Materials | Insulating body ¹ PA GF, V0 according to UL 94 Contact tab 3643 CuZn, pre-nickelated and tinned Contact tab 3643 V167 CuZn, pre-nickelated and silvered |
| 3. Mechanical data | Contact tab 6.3 x 0.8 mm according to DIN 46244 Mating with 3643 connectors 3611, 3615, 3623, 3626, 3643 V167 connectors acc. to RAST 5 standard connector 3625, connectors acc. to RAST 5 standard Proposed keyings on the Internet site www.lumberg.com |
| 4. Electrical data | Rated current 3643 10 A at T _{amb} 70 °C Rated current 3643 V167 16 A at T _{amb} 70 °C Rated voltage ² 250 V AC Material group ² IIIa (CTI ≥ 350) Creepage distance ≥ 4.0 mm Clearance ≥ 4.0 mm Insulation resistance > 10 GΩ |
| ¹ | component glow wire resistant (GWT 750 °C), testing acc. to IEC 60695-2-11, assessment acc. to IEC 60335-1 (flame < 2 s) |
| ² | according to DIN EN 60664/IEC 60664 |

| 3643 | |
|-----------------------------------------------------------------|------------------------------------------------------------------------------------------------------------------------------------------------------------------------------------------------------------------------------------------------------------------------------------------------------------------------------|
| Réglette à couteaux RAST 5, angulaire, avec verrouillage en bas | |
| 1. Température d'utilisation | -40 °C/+120 °C |
| 2. Matériaux | Corps isolant ¹ PA GF, V0 suivant UL 94 Contact à couteau 3643 CuZn, sous-nickelé et étamé Contact à couteau 3643 V167 CuZn, sous-nickelé et argenté |
| 3. Caractéristiques mécaniques | Contact à couteau 6,3 x 0,8 mm suivant DIN 46244 Raccordement avec 3643 connecteurs 3611, 3615, 3623, 3626, 3643 V167 connecteurs suivant standard RAST 5 connecteur 3625, connecteurs suivant standard RAST 5 Codages proposés sur Internet à l'adresse www.lumberg.com |
| 4. Caractéristiques électriques | Courant assigné 3643 10 A à T _{amb} 70 °C Courant assigné 3643 V167 16 A à T _{amb} 70 °C Tension assignée ² 250 V AC Groupe de matériau ² IIIa (CTI ≥ 350) Distance d'isolement ≥ 4,0 mm Ligne de fuite ≥ 4,0 mm Résistance d'isolement > 10 GΩ |
| ¹ | composant résistant à fil incandescent (GWT 750 °C), essai suivant CEI 60695-2-11, évaluation suivant CEI 60335-1 (flamme < 2 s) |
| ² | suivant DIN EN 60664/CEI 60664 |

| Bestellbezeichnung* Designation* Désignation* | Polzahl Poles Pôles | VE PU UE | Abmessungen Dimensions Dimensions | | |
|-----------------------------------------------------|---------------------------|----------------|-----------------------------------------|-------------|-------------|
| | | | A (mm) | B (mm) | C (mm) |
| 3643 02 | 2 | 250 | 5,0 | 10,2 | 12,3 |
| 3643 03 | 3 | 250 | 10,0 | 15,2 | 17,3 |
| 3643 04 | 4 | 250 | 15,0 | 20,2 | 22,3 |
| 3643 05 | 5 | 250 | 20,0 | 25,2 | 27,3 |
| 3643 06 | 6 | 250 | 25,0 | 30,2 | 32,3 |
| 3643 07 | 7 | 250 | 30,0 | 35,2 | 37,3 |
| 3643 08 | 8 | 250 | 35,0 | 40,2 | 42,3 |
| 3643 09 | 9 | 250 | 40,0 | 45,2 | 47,3 |
| 3643 10 | 10 | 250 | 45,0 | 50,2 | 52,3 |
| 3643 11 | 11 | 250 | 50,0 | 55,2 | 57,3 |
| 3643 12 | 12 | 250 | 55,0 | 60,2 | 62,3 |

* Die Bestellbezeichnung ist um weitere Angaben (z.B. Kodierung) zu ergänzen, siehe Umschlaginnenseite, Seite 5.84 und Internet www.lumberg.com.
 Designation to be completed by further details (e.g. keying), see inner cover, page 5.84 and Internet site www.lumberg.com.
 Ajouter d'autres spécifications (par exemple codage) à la désignation, voir côté intérieur de la couverture, page 5.84 et site Internet www.lumberg.com.



Стандарт Электрон Связь

Мы молодая и активно развивающаяся компания в области поставок электронных компонентов. Мы поставляем электронные компоненты отечественного и импортного производства напрямую от производителей и с крупнейших складов мира.

Благодаря сотрудничеству с мировыми поставщиками мы осуществляем комплексные и плановые поставки широчайшего спектра электронных компонентов.

Собственная эффективная логистика и склад в обеспечивает надежную поставку продукции в точно указанные сроки по всей России.

Мы осуществляем техническую поддержку нашим клиентам и предпродажную проверку качества продукции. На все поставляемые продукты мы предоставляем гарантию .

Осуществляем поставки продукции под контролем ВП МО РФ на предприятия военно-промышленного комплекса России , а также работаем в рамках 275 ФЗ с открытием отдельных счетов в уполномоченном банке. Система менеджмента качества компании соответствует требованиям ГОСТ ISO 9001.

Минимальные сроки поставки, гибкие цены, неограниченный ассортимент и индивидуальный подход к клиентам являются основой для выстраивания долгосрочного и эффективного сотрудничества с предприятиями радиоэлектронной промышленности, предприятиями ВПК и научно-исследовательскими институтами России.

С нами вы становитесь еще успешнее!

Наши контакты:

Телефон: +7 812 627 14 35

Электронная почта: sales@st-electron.ru

Адрес: 198099, Санкт-Петербург,
Промышленная ул, дом № 19, литера Н,
помещение 100-Н Офис 331