



- Lifetime Warranty
- UL508 approved
- SEMI F47 Compliant (high line AC)
- Universal Input (85 - 265VAC)
- High Efficiency
- RoHS Compliant Design

Key Market Segments & Applications

Factory Automation Process Control, NC-Machining, Automotive, Packaging Equipment, Materials Handling, Chemical Processing, Robots
 Test & Measurement Burn-in & Test, Automated Test, Instrumentation, Measurement, Detection
 Automated Service

**HWS Series
 Single Output Industrial
 Power Supplies**

HWS Features and Benefits

Features

- Lifetime Warranty
- High Efficiency
- Wide Range AC Input

Benefits

- Lower Cost of Ownership
- Easier System Cooling
- Supports Global Use

Specifications

ITEMS	MODELS					
		HWS15	HWS30	HWS50	HWS100	HWS150
Input Voltage range		85 - 265VAC (47 - 63Hz) or 120 - 370VDC				
Input Current (Typ) (1)	A	0.4 / 0.2	0.8 / 0.4	0.7 / 0.35	1.3 / 0.65	1.9 / 0.95
Inrush Current 100/200VAC	A	14 / 28				
Power Factor		Meets EN61000-3-2				
Temperature Coefficient		<0.02%/°C				
Overcurrent Protection	-	>104%				
Overvoltage Protection	V	Yes (See page 2)				
Hold Up Time (Typ)	ms	20				
Leakage Current (max)	mA	<0.5mA (Typ 0.3mA at 100VAC, 0.5mA at 230VAC)				
Remote Sense		No			Yes	
Indicator		Green LED = ON				
Operating Temp. (no cover)		-10C to +70C, derate linearly to 20% load from 50C to 70C				
Storage Temperature		-30 to +85C				
Humidity (non condensing)		Operating: 30 - 90%RH, Non operating 10 - 95%RH				
Cooling		Convection				
Withstand Voltage		Input to Ground 2kVAC, Input to Output 3kVAC, Output to Ground 500VAC for 1 min.				
Isolation Resistance		>100M at 25C & 70%RH, Output to Ground 500VDC				
Vibration (non operating)		10 - 55Hz (1 minute sweep), 19.6m/s ² constant X, Y, Z 1 hour				
Shock		< 196.1m/s ²				
Safety Agency Approvals		-UL60950-1, CSA60950-1, EN60950-1, EN50178, Built to meet UL508 CE Mark				
Line Dip		Complies with SEMI F47 (200VAC line only)				
Conducted & Radiated	EMI	EN55011 / EN55022-B, FCC-B, VCCI-B				
Immunity		IEC61000-4-2(Level 2,3), -3(Level 3), -4(Level 4), -5(Level 3,4), -6(Level 3), -8(Level 4), -11				
Weight (Typ)	g	180	220	280	450	500
Size (WxHxD)	mm	26.5x82x80	26.5x82x95	26.5x82x120	28x82x160	37x82x160
Warranty		Lifetime Warranty (See Lambda's terms & conditions)				

Notes: (1) 100/200VAC

See website for HWS/ME medical EN/UL60601-1 approved models and HWS/HD heavy duty / harsh environment models with -40 degree C startup

Model Selector

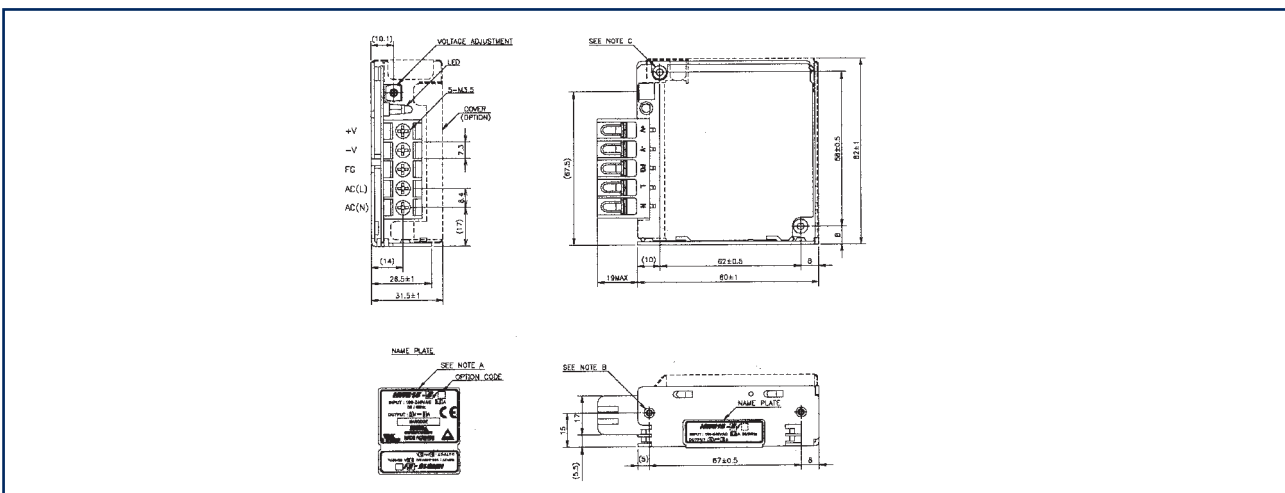
Model	Voltage	Adjust Range	Max Curr. A	Load Reg mV	Line Reg mV	Ripple Noise mV	Over voltage V	Eff. typ % 100/200 VAC
HWS15-3/A	3.3V	2.97 - 3.96	3	40	20	120	4.13-4.95	68/71
HWS30-3/A	3.3V	2.97 - 3.96	6	40	20	120	4.13-4.95	70/73
HWS50-3/A	3.3V	2.97 - 3.96	10	40	20	120	4.13-4.95	76/78
HWS100-3/A	3.3V	2.97 - 3.96	20	40	20	120	4.13-4.95	78/81
HWS150-3/A	3.3V	2.97 - 3.96	30	40	20	120	4.13-4.95	78/81
HWS15-5/A	5V	4.0 - 6.0	3	40	20	120	6.25-7.25	77/79
HWS30-5/A	5V	4.0 - 6.0	6	40	20	120	6.25-7.25	77/80
HWS50-5/A	5V	4.0 - 6.0	10	40	20	120	6.25-7.25	82/83
HWS100-5/A	5V	4.0 - 6.0	20	40	20	120	6.25-7.25	83/86
HWS150-5/A	5V	4.0 - 6.0	30	40	20	120	6.25-7.25	83/86
HWS15-12/A	12V	9.6 - 14.4	1.3	96	48	150	15-17.4	80/81
HWS30-12/A	12V	9.6 - 14.4	2.5	96	48	150	15-17.4	81/83
HWS50-12/A	12V	9.6 - 14.4	4.3	96	48	150	15-17.4	81/83
HWS100-12/A	12V	9.6 - 14.4	8.5	96	48	150	15-17.4	83/86
HWS150-12/A	12V	9.6 - 14.4	13	96	48	150	15-17.4	83/86
HWS15-15/A	15V	12.0 - 18.0	1	120	60	150	18.8-21.8	80/81
HWS30-15/A	15V	12.0 - 18.0	2	120	60	150	18.8-21.8	81/83
HWS50-15/A	15V	12.0 - 18.0	3.5	120	60	150	18.8-21.8	81/83
HWS100-15/A	15V	12.0 - 18.0	7	120	60	150	18.8-21.8	83/86
HWS150-15/A	15V	12.0 - 18.0	10	120	60	150	18.8-21.8	83/86
HWS15-24/A	24V	19.2 - 28.8	0.65	192	96	200	30-34.8	82/83
HWS30-24/A	24V	19.2 - 28.8	1.3	192	96	200	30-34.8	83/86
HWS50-24/A	24V	19.2 - 28.8	2.2	192	96	200	30-34.8	82/84
HWS100-24/A	24V	19.2 - 28.8	4.5	192	96	200	30-34.8	84/87
HWS150-24/A	24V	19.2 - 28.8	6.5	192	96	200	30-34.8	85/88
HWS15-48/A	48V	38.4 - 52.8	0.33	384	192	200	55.2-64.8	80/80
HWS30-48/A	48V	38.4 - 52.8	0.65	384	192	200	55.2-64.8	82/83
HWS50-48/A	48V	38.4 - 52.8	1.1	384	192	200	55.2-64.8	83/85
HWS100-48/A	48V	38.4 - 52.8	2.1	384	192	200	55.2-64.8	84/87
HWS150-48/A	48V	38.4 - 52.8	3.3	384	192	200	55.2-64.8	85/88

Options

Suffix	Description
Blank	Screw terminals, no cover
/A	Screw terminals, cover
/R	Remote on/off (50-150W only)
Example: HWS50-24/RA	

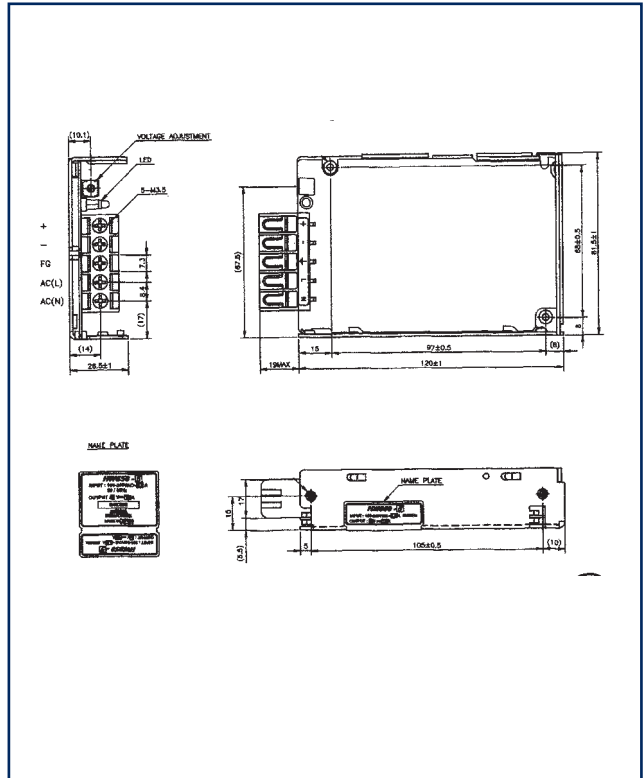
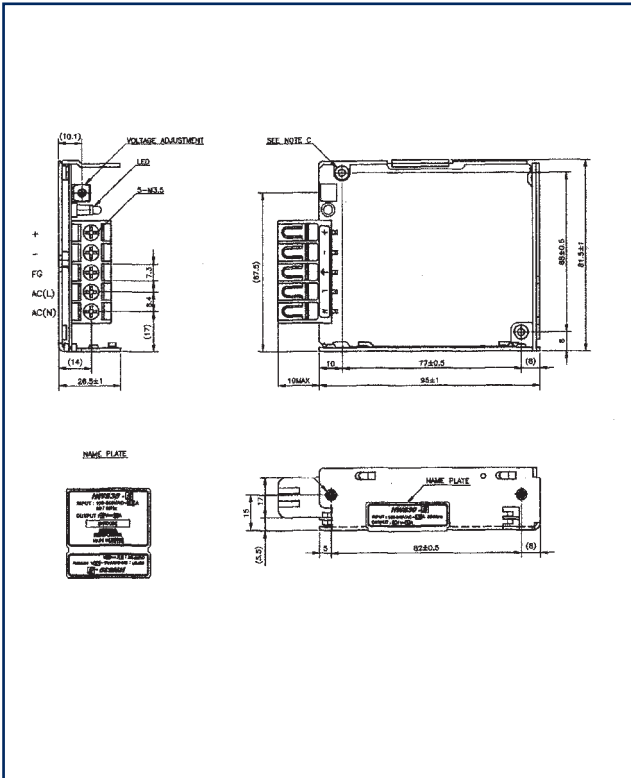
Full size drawings and more information available at www.lambda-europe.com/hws

HWS15 Outline Drawing



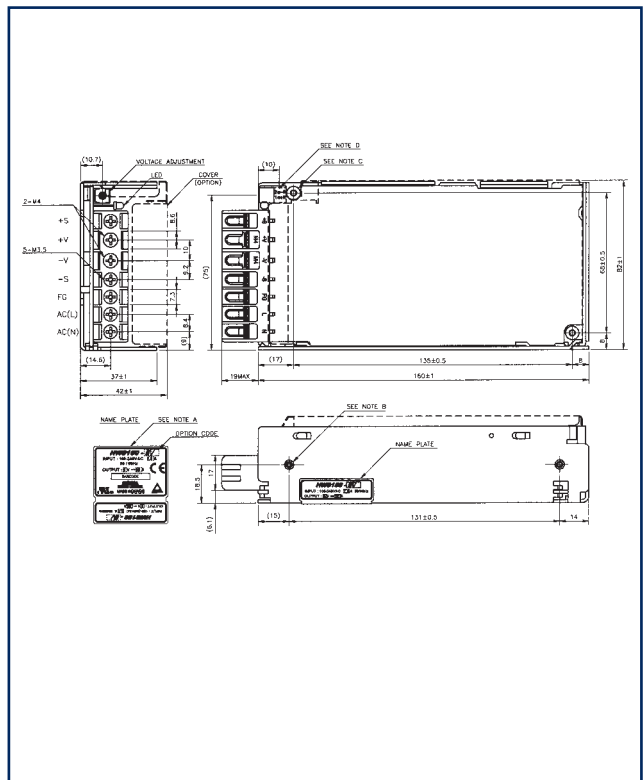
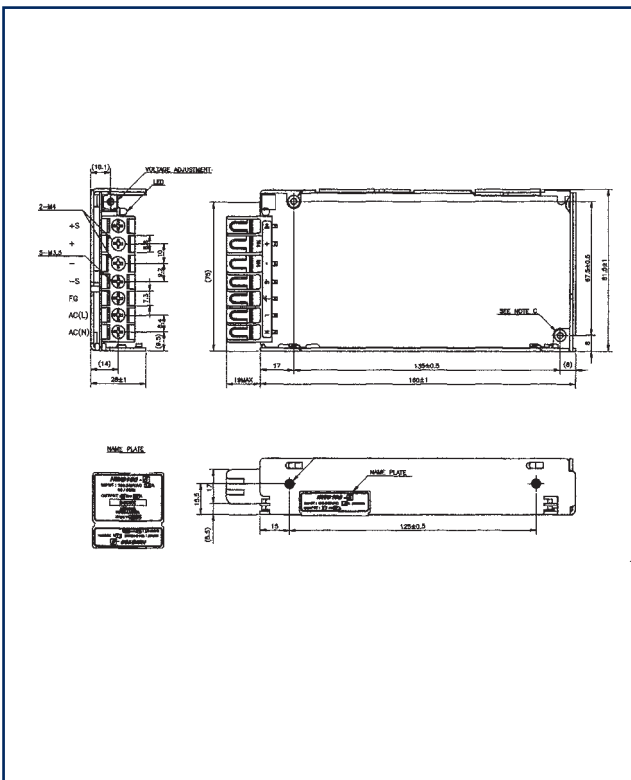
HWS30 Outline Drawing

HWS50 Outline Drawing



HWS100 Outline Drawing

HWS150 Outline Drawing



Note: All fixing holes M3 tapped max. depth 6mm

LAMBDA EUROPE

AUSTRIA

LAMBDA ELECTRONICS GmbH
Aredstraße 22
A-2544 Leobersdorf

Telephone: +43 (0) 2256 655 84
Facsimile: +43 (0) 2256 645 12
www.lambda-austria.com

FRANCE

LAMBDA SAS
ZAC des Delaches, BP1077 - Gometz le Chatel
91940 Les Ulis

Telephone: +33 (0) 1 60 12 71 65
Facsimile: +33 (0) 1 60 12 71 66
Web: www.lambda-f.com

GERMANY

LAMBDA GmbH
Karl-Bold-Straße 40
D-77855 Achern

Telephone: +49 (0) 78 41 666 0
Facsimile: +49 (0) 78 41 5000
Web: www.lambda-germany.com

ISRAEL

NEMIC LAMBDA LTD
Kibbutz Givat
Hashlosha 48800

Telephone: +972 (0) 3 902 4333
Facsimile: +972 (0) 3 902 4777
Web: www.nemic.co.il

ITALY

LAMBDA s.r.l.
Via dei Laboratori 128/130,
20092, Cinisello Balsamo (Mi)

Telephone: +39 (0) 02 61 29 38 63
Facsimile: +39 (0) 02 61 29 09 00
Web: www.lambda-italy.com

SWEDEN

LAMBDA SCANDINAVIA
PO Box 546, Rallarvägen 41
SE-184 25. Akersberga

Telephone: +46 (0) 8 598 94 090
Facsimile: +46 (0) 8 540 66 096
Web: www.lambda-scandinavia.com

UK

LAMBDA UK
Kingsley Avenue
Ilfracombe Devon EX34 8ES

Telephone: +44 (0) 1271 856666
Facsimile: +44 (0) 1271 864894
Web: www.lambda-gb.com

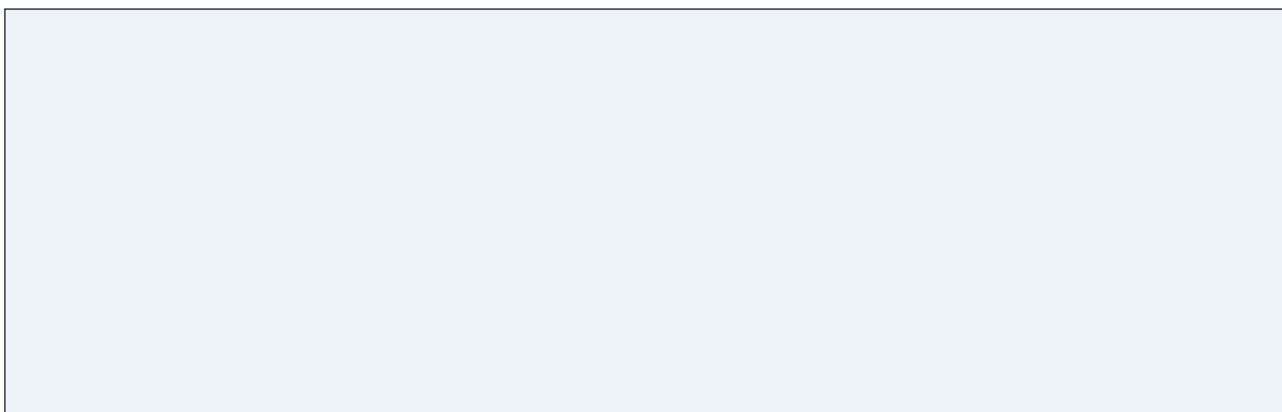
LAMBDA NORTH AMERICA

visit www.lambdapower.com for a list of Lambda offices and distributors

LAMBDA ASIA

visit www.densei-lambda.com for a list of Lambda offices and distributors

LOCAL DISTRIBUTION





Стандарт Электрон Связь

Мы молодая и активно развивающаяся компания в области поставок электронных компонентов. Мы поставляем электронные компоненты отечественного и импортного производства напрямую от производителей и с крупнейших складов мира.

Благодаря сотрудничеству с мировыми поставщиками мы осуществляем комплексные и плановые поставки широчайшего спектра электронных компонентов.

Собственная эффективная логистика и склад в обеспечивает надежную поставку продукции в точно указанные сроки по всей России.

Мы осуществляем техническую поддержку нашим клиентам и предпродажную проверку качества продукции. На все поставляемые продукты мы предоставляем гарантию .

Осуществляем поставки продукции под контролем ВП МО РФ на предприятия военно-промышленного комплекса России , а также работаем в рамках 275 ФЗ с открытием отдельных счетов в уполномоченном банке. Система менеджмента качества компании соответствует требованиям ГОСТ ISO 9001.

Минимальные сроки поставки, гибкие цены, неограниченный ассортимент и индивидуальный подход к клиентам являются основой для выстраивания долгосрочного и эффективного сотрудничества с предприятиями радиоэлектронной промышленности, предприятиями ВПК и научно-исследовательскими институтами России.

С нами вы становитесь еще успешнее!

Наши контакты:

Телефон: +7 812 627 14 35

Электронная почта: sales@st-electron.ru

Адрес: 198099, Санкт-Петербург,
Промышленная ул, дом № 19, литера Н,
помещение 100-Н Офис 331