

# Alchip™-MLA Series

- Low impedance, long life
- Rated voltage 6.3 to 50V, Capacitance 10 to 1,000μF
- Case size φ5×5.8L to φ10×10L
- Suitable for applications requiring long life and low impedance such as equipment in continuous operation, industrial applications, etc.
- Solvent resistant type (see PRECAUTIONS AND GUIDELINES)
- RoHS Compliant

MVY → Longer life → **MLA**

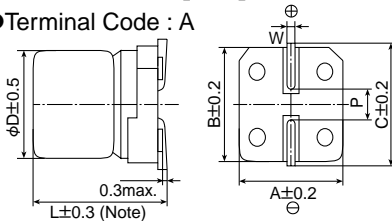


## ◆ SPECIFICATIONS

Items	Characteristics							
<b>Category</b> Temperature Range	-40 to +105°C							
<b>Rated Voltage Range</b>	6.3 to 50V <sub>dc</sub>							
<b>Capacitance Tolerance</b>	±20%(M) (20°C, 120Hz)							
<b>Leakage Current</b>	I = 0.01CV or 3μA, whichever is greater Where, I : Max. leakage current (μA), C : Nominal capacitance (μF), V : Rated voltage (V) (at 20°C after 2 minutes)							
<b>Dissipation Factor (tanδ)</b>	Rated voltage(V <sub>dc</sub> )	6.3V	10V	16V	25V	35V	50V	
	tanδ (Max.)	E61 to F61	0.28	0.24	0.22	0.16	0.13	0.12
		F80	0.32	0.27	0.24	0.16	0.13	0.12
		HA0 to JA0	0.28	0.24	0.22	0.16	0.13	0.12
<b>Low Temperature Characteristics (Max. impedance Ratio)</b>	Rated voltage(V <sub>dc</sub> )	6.3V	10V	16V	25V	35V	50V	
	Z(-25°C)/Z(+20°C)	4	3	2	2	2	2	
	Z(-40°C)/Z(+20°C)	10	7	5	3	3	3	
<b>Endurance</b>	The following specifications shall be satisfied when the capacitors are restored to 20°C after the rated voltage is applied for 3,000 hours at 105°C.							
	Capacitance change	≤±30% of the initial value						
	D.F. (tanδ)	≤300% of the initial specified value						
	Leakage current	≤The initial specified value						
<b>Shelf life</b>	The following specifications shall be satisfied when the capacitors are restored to 20°C after exposing them for 1,000 hours at 105°C without voltage applied. Before the measurement, the capacitor shall be preconditioned by applying voltage according to Item 4.1 of JIS C 5101-4.							
	Capacitance change	≤±30% of the initial value						
	D.F. (tanδ)	≤300% of the initial specified value						
	Leakage current	≤The initial specified value						

## ◆ DIMENSIONS [mm]

- Terminal Code : A



Note : L±0.5 for HA0 and JA0

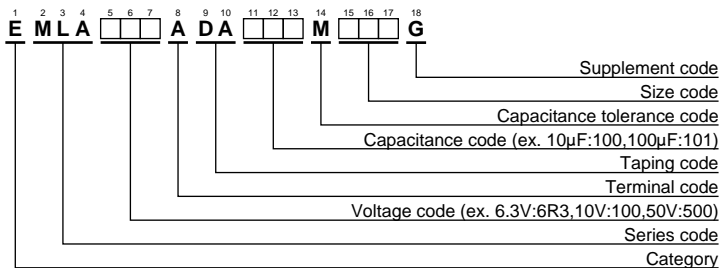
Size code	D	L	A	B	C	W	P
<b>E61</b>	5	5.8	5.3	5.3	5.9	0.5 to 0.8	1.4
<b>F61</b>	6.3	5.8	6.6	6.6	7.2	0.5 to 0.8	1.9
<b>F80</b>	6.3	7.7	6.6	6.6	7.2	0.5 to 0.8	1.9
<b>HA0</b>	8	10.0	8.3	8.3	9.0	0.7 to 1.1	3.1
<b>JA0</b>	10	10.0	10.3	10.3	11.0	0.7 to 1.1	4.5

## ◆ MARKING

EX) 16V100μF



## ◆ PART NUMBERING SYSTEM



Please refer to "Product code guide (surface mount type)"

- Rated voltage symbol

Rated voltage (V <sub>dc</sub> )	Symbol
6.3	j
10	A
16	C
25	E
35	V
50	H

**◆STANDARD RATINGS**

WV (Vdc)	Cap (μF)	Size code	tanδ	Impedance (Ωmax/20°C, 100kHz)	Rated ripple current (mA <sub>rms</sub> /105°C, 100kHz)	Part No.	WV (Vdc)	Cap (μF)	Size code	tanδ	Impedance (Ωmax/20°C, 100kHz)	Rated ripple current (mA <sub>rms</sub> /105°C, 100kHz)	Part No.
6.3	47	E61	0.28	1.30	95	EMLA6R3ADA470ME61G	25	33	F61	0.16	0.70	140	EMLA250ADA330MF61G
	100	F61	0.28	0.70	140	EMLA6R3ADA101MF61G		47	F61	0.16	0.70	140	EMLA250ADA470MF61G
	150	F61	0.28	0.70	140	EMLA6R3ADA151MF61G		47	F80	0.16	0.70	230	EMLA250ADA470MF80G
	220	F80	0.32	0.70	230	EMLA6R3ADA221MF80G		100	F80	0.16	0.70	230	EMLA250ADA101MF80G
	330	F80	0.32	0.70	230	EMLA6R3ADA331MF80G		100	HA0	0.16	0.16	600	EMLA250ADA101MHA0G
	330	HA0	0.28	0.16	600	EMLA6R3ADA331MHA0G		150	HA0	0.16	0.16	600	EMLA250ADA151MHA0G
	470	HA0	0.28	0.16	600	EMLA6R3ADA471MHA0G		220	HA0	0.16	0.16	600	EMLA250ADA221MHA0G
	1,000	JA0	0.28	0.08	850	EMLA6R3ADA102MJA0G		330	HA0	0.16	0.16	600	EMLA250ADA331MHA0G
10	33	E61	0.24	1.30	95	EMLA100ADA330ME61G		330	JA0	0.16	0.08	850	EMLA250ADA331MJA0G
	47	F61	0.24	0.70	140	EMLA100ADA470MF61G		470	JA0	0.16	0.08	850	EMLA250ADA471MJA0G
	100	F61	0.24	0.70	140	EMLA100ADA101MF61G	35	10	E61	0.13	1.30	95	EMLA350ADA100ME61G
	150	F61	0.24	0.70	140	EMLA100ADA151MF61G		22	F61	0.13	0.70	140	EMLA350ADA220MF61G
	220	F80	0.27	0.70	230	EMLA100ADA221MF80G		33	F61	0.13	0.70	140	EMLA350ADA330MF61G
	220	HA0	0.24	0.16	600	EMLA100ADA221MHA0G		33	F80	0.13	0.70	230	EMLA350ADA330MF80G
	330	HA0	0.24	0.16	600	EMLA100ADA331MHA0G		47	F80	0.13	0.70	230	EMLA350ADA470MF80G
470	HA0	0.24	0.16	600	EMLA100ADA471MHA0G	100		F80	0.13	0.70	230	EMLA350ADA101MF80G	
16	22	E61	0.22	1.30	95	EMLA160ADA220ME61G		100	HA0	0.13	0.16	600	EMLA350ADA101MHA0G
	33	F61	0.22	0.70	140	EMLA160ADA330MF61G		150	HA0	0.13	0.16	600	EMLA350ADA151MHA0G
	47	F61	0.22	0.70	140	EMLA160ADA470MF61G		220	HA0	0.13	0.16	600	EMLA350ADA221MHA0G
	100	F61	0.22	0.70	140	EMLA160ADA101MF61G		220	JA0	0.13	0.08	850	EMLA350ADA221MJA0G
	100	F80	0.24	0.70	230	EMLA160ADA101MF80G	330	JA0	0.13	0.08	850	EMLA350ADA331MJA0G	
	150	F80	0.24	0.70	230	EMLA160ADA151MF80G	50	10	F61	0.12	2.00	70	EMLA500ADA100MF61G
	220	F80	0.24	0.70	230	EMLA160ADA221MF80G		22	F61	0.12	2.00	70	EMLA500ADA220MF61G
	220	HA0	0.22	0.16	600	EMLA160ADA221MHA0G		33	F80	0.12	1.60	100	EMLA500ADA330MF80G
	330	HA0	0.22	0.16	600	EMLA160ADA331MHA0G		47	F80	0.12	1.60	100	EMLA500ADA470MF80G
	470	HA0	0.22	0.16	600	EMLA160ADA471MHA0G		47	HA0	0.12	0.34	350	EMLA500ADA470MHA0G
470	JA0	0.22	0.08	850	EMLA160ADA471MJA0G	100		HA0	0.12	0.34	350	EMLA500ADA101MHA0G	
25	10	E61	0.16	1.30	95	EMLA250ADA100ME61G		100	JA0	0.12	0.18	670	EMLA500ADA101MJA0G
	22	E61	0.16	1.30	95	EMLA250ADA220ME61G		150	JA0	0.12	0.18	670	EMLA500ADA151MJA0G
	22	F61	0.16	0.70	140	EMLA250ADA220MF61G		220	JA0	0.12	0.18	670	EMLA500ADA221MJA0G

# Mouser Electronics

Authorized Distributor

Click to View Pricing, Inventory, Delivery & Lifecycle Information:

## [United Chemi-Con \(UCC\):](#)

[EMLA160ADA221MF80G](#) [EMLA160ADA331MHA0G](#) [EMLA160ADA471MJA0G](#) [EMLA350ADA151MHA0G](#)  
[EMLA350ADA221MJA0G](#) [EMLA6R3ADA470ME61G](#) [EMLA350ADA101MF80G](#) [EMLA250ADA221MHA0G](#)  
[EMLA100ADA330ME61G](#) [EMLA250ADA100ME61G](#) [EMLA6R3ADA221MF80G](#) [EMLA350ADA100ME61G](#)  
[EMLA350ADA101MHA0G](#) [EMLA500ADA221MJA0G](#) [EMLA500ADA470MHA0G](#) [EMLA6R3ADA331MF80G](#)  
[EMLA100ADA471MHA0G](#) [EMLA100ADA101MF61G](#) [EMLA350ADA331MJA0G](#) [EMLA250ADA331MJA0G](#)  
[EMLA6R3ADA151MF61G](#) [EMLA500ADA101MHA0G](#) [EMLA500ADA101MJA0G](#) [EMLA500ADA220MF61G](#)  
[EMLA500ADA151MJA0G](#) [EMLA250ADA101MHA0G](#) [EMLA160ADA151MF80G](#) [EMLA160ADA330MF61G](#)  
[EMLA100ADA221MHA0G](#) [EMLA6R3ADA331MHA0G](#) [EMLA160ADA471MHA0G](#) [EMLA250ADA101MF80G](#)  
[EMLA6R3ADA102MJA0G](#) [EMLA250ADA471MJA0G](#) [EMLA500ADA470MF80G](#) [EMLA250ADA470MF61G](#)  
[EMLA100ADA151MF61G](#) [EMLA100ADA221MF80G](#) [EMLA100ADA331MHA0G](#) [EMLA100ADA470MF61G](#)  
[EMLA160ADA101MF61G](#) [EMLA160ADA101MF80G](#) [EMLA160ADA220ME61G](#) [EMLA160ADA221MHA0G](#)  
[EMLA160ADA470MF61G](#) [EMLA250ADA151MHA0G](#) [EMLA250ADA220ME61G](#) [EMLA250ADA220MF61G](#)  
[EMLA250ADA330MF61G](#) [EMLA250ADA331MHA0G](#) [EMLA250ADA470MF80G](#) [EMLA350ADA220MF61G](#)  
[EMLA350ADA221MHA0G](#) [EMLA350ADA330MF61G](#) [EMLA350ADA330MF80G](#) [EMLA350ADA470MF80G](#)  
[EMLA500ADA100MF61G](#) [EMLA500ADA330MF80G](#) [EMLA6R3ADA101MF61G](#) [EMLA6R3ADA471MHA0G](#)



## Стандарт Электрон Связь

Мы молодая и активно развивающаяся компания в области поставок электронных компонентов. Мы поставляем электронные компоненты отечественного и импортного производства напрямую от производителей и с крупнейших складов мира.

Благодаря сотрудничеству с мировыми поставщиками мы осуществляем комплексные и плановые поставки широчайшего спектра электронных компонентов.

Собственная эффективная логистика и склад в обеспечивает надежную поставку продукции в точно указанные сроки по всей России.

Мы осуществляем техническую поддержку нашим клиентам и предпродажную проверку качества продукции. На все поставляемые продукты мы предоставляем гарантию .

Осуществляем поставки продукции под контролем ВП МО РФ на предприятия военно-промышленного комплекса России , а также работаем в рамках 275 ФЗ с открытием отдельных счетов в уполномоченном банке. Система менеджмента качества компании соответствует требованиям ГОСТ ISO 9001.

Минимальные сроки поставки, гибкие цены, неограниченный ассортимент и индивидуальный подход к клиентам являются основой для выстраивания долгосрочного и эффективного сотрудничества с предприятиями радиоэлектронной промышленности, предприятиями ВПК и научно-исследовательскими институтами России.

С нами вы становитесь еще успешнее!

### Наши контакты:

**Телефон:** +7 812 627 14 35

**Электронная почта:** [sales@st-electron.ru](mailto:sales@st-electron.ru)

**Адрес:** 198099, Санкт-Петербург,  
Промышленная ул, дом № 19, литера Н,  
помещение 100-Н Офис 331