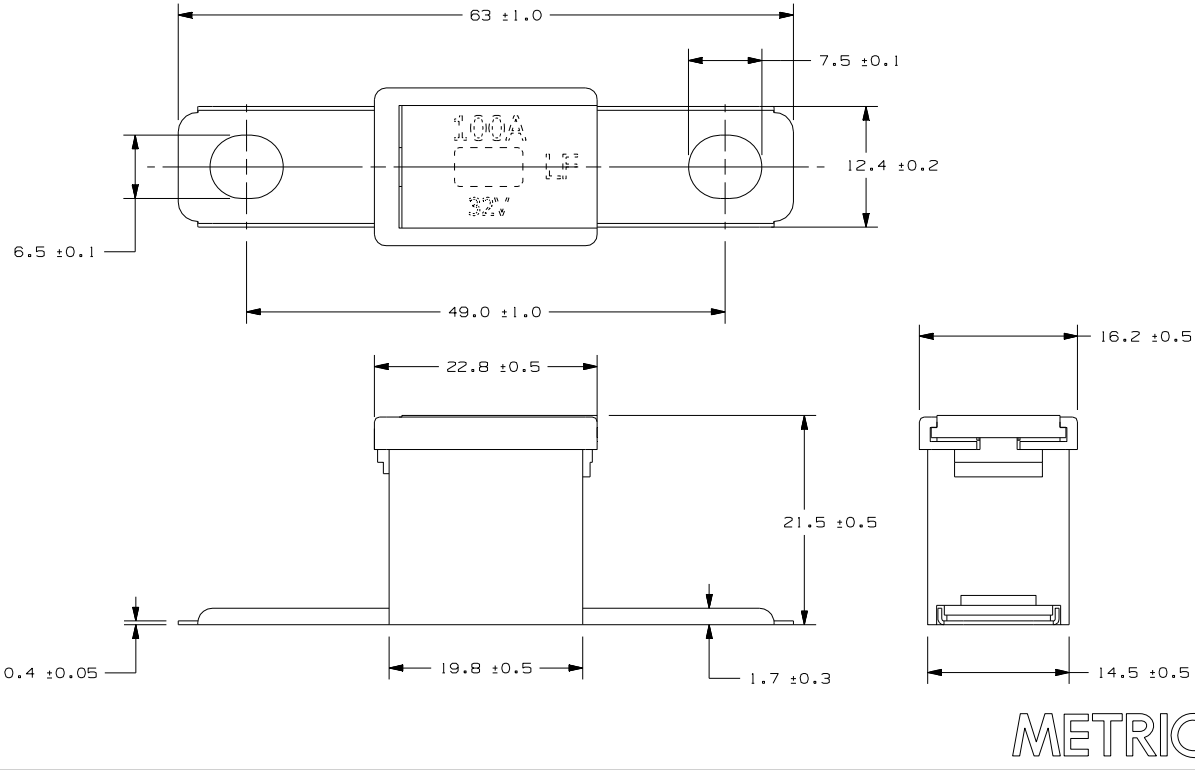


CAD GENERATED DRAWING - NO PENCIL CHANGES ALLOWED

| PART NUMBER | CURRENT RATING (A) | BODY COLOR    | RATED VOLTAGE |
|-------------|--------------------|---------------|---------------|
| 0295020.MXJ | 20                 | LIGHT BLUE    | 32V           |
| 0295030.MXJ | 30                 | PINK          |               |
| 0295040.MXJ | 40                 | GREEN         |               |
| 0295050.MXJ | 50                 | RED           |               |
| 0295060.MXJ | 60                 | YELLOW        |               |
| 0295070.MXJ | 70                 | BROWN         |               |
| 0295080.MXJ | 80                 | BLACK         |               |
| 0295100.MXJ | 100                | BLUE          |               |
| 0295120.MXJ | 120                | WHITE         |               |
| 0295140.MXJ | 140                | REDDISH BROWN |               |

| % OF RATED CURRENT | OPENING TIME |          |
|--------------------|--------------|----------|
|                    | MIN          | MAX      |
| 110%               | 14,400 SEC.  | -        |
| 200%               | 5 SEC.       | 100 SEC. |
| 350%               | 0.2 SEC.     | 7 SEC.   |
| 600%               | 0.04 SEC.    | 1 SEC.   |



METRIC

UNLESS OTHERWISE SPECIFIED, DIMENSIONS ARE IN MILLIMETERS.  
DIMENSIONS IN BRACKETS ( ) ARE INCHES  
UNLESS OTHERWISE SPECIFIED, DIMENSIONS DO NOT INCLUDE PLATING.

© DENOTES CRITICAL CHARACTERISTICS.  
CPK DENOTES CPK DIMENSIONS. -MINIMUM CPK VALUE  
(ST) DENOTES A CHARACTERISTIC THAT PROVIDES AN INDICATION OF PROCESS PERFORMANCE. PROCEDURE FOR MEASUREMENT AND TRACKING TO BE DEFINED IN LITTELFUSE INSPECTION INSTRUCTIONS  
CP DENOTES CP DIMENSIONS. -MINIMUM CP VALUE MUST BE WITHIN THE DIMENSIONAL LIMITATIONS SHOWN ON DRAWING AND INITIALLY LOCATED TO ALLOW FOR MAXIMUM TOOL LIFE

| NO               | COMPONENT NO | DESCRIPTION | QTY/M | U/M |
|------------------|--------------|-------------|-------|-----|
| BILL OF MATERIAL |              |             |       |     |

| COPIES TO |    | REVISION |          | CHK           | APD                  |
|-----------|----|----------|----------|---------------|----------------------|
| 1         | 9  | A        | 03/29/10 | SA201-RELEASE | GMB                  |
| 2         | 10 | B        | 05/25/10 | SA296-RELEASE | 30A THROUGH 100A GMB |
| 3         | 12 | C        | 06/07/10 | SA314-RELEASE | 120A GMB             |
| 4         | 13 |          |          |               |                      |
| 5         | 14 |          |          |               |                      |
| 6         | 15 |          |          |               |                      |
| 7         | 16 |          |          |               |                      |
| 8         | 17 |          |          |               |                      |
| 9         | 18 |          |          |               |                      |
| 10        | 19 |          |          |               |                      |
| 11        | 20 |          |          |               |                      |
| 12        | 21 |          |          |               |                      |
| 13        | 22 |          |          |               |                      |
| 14        | 23 |          |          |               |                      |
| 15        | 33 |          |          |               |                      |
| 16        | 43 |          |          |               |                      |
| 17        | 53 |          |          |               |                      |

|  |           |                        |                   |
|--|-----------|------------------------|-------------------|
| DATE   | 03/29/10  | SCALE                  | 2:1               |
| DRW  | GMB       | DATE                   | 03/29/10          |
| CHK  |           | DATE                   |                   |
| APPD   |           | DATE                   |                   |
| FINISH   |           | FINISH GOOD WT         |                   |
| TOLERANCES UNLESS OTHERWISE SPECIFIED (REF. ISO 2768-MK) |           | GRAMS/PIECE            |                   |
| DIMENSION  | 0.5 - 1.5 |                        |                   |
| TOLERANCE  | ±0.1      |                        |                   |
| ANGLE  | 30°       |                        |                   |
| PROJECTION   | 1ST       |                        |                   |
| TITLE  |           | FUSE - PAL 295 ATI 32V |                   |
|  |           | SLOW BLOW              |                   |
|  |           | REVISION               | DRWG. NO.         |
|  |           | C                      | OL - 0295000 .MXJ |
|  |           | OUTLINE                |                   |

LITTELFUSE  
DES PLAINES, ILLINOIS 60016



## Стандарт Электрон Связь

Мы молодая и активно развивающаяся компания в области поставок электронных компонентов. Мы поставляем электронные компоненты отечественного и импортного производства напрямую от производителей и с крупнейших складов мира.

Благодаря сотрудничеству с мировыми поставщиками мы осуществляем комплексные и плановые поставки широчайшего спектра электронных компонентов.

Собственная эффективная логистика и склад в обеспечивает надежную поставку продукции в точно указанные сроки по всей России.

Мы осуществляем техническую поддержку нашим клиентам и предпродажную проверку качества продукции. На все поставляемые продукты мы предоставляем гарантию .

Осуществляем поставки продукции под контролем ВП МО РФ на предприятия военно-промышленного комплекса России , а также работаем в рамках 275 ФЗ с открытием отдельных счетов в уполномоченном банке. Система менеджмента качества компании соответствует требованиям ГОСТ ISO 9001.

Минимальные сроки поставки, гибкие цены, неограниченный ассортимент и индивидуальный подход к клиентам являются основой для выстраивания долгосрочного и эффективного сотрудничества с предприятиями радиоэлектронной промышленности, предприятиями ВПК и научно-исследовательскими институтами России.

С нами вы становитесь еще успешнее!

### Наши контакты:

**Телефон:** +7 812 627 14 35

**Электронная почта:** [sales@st-electron.ru](mailto:sales@st-electron.ru)

**Адрес:** 198099, Санкт-Петербург,  
Промышленная ул, дом № 19, литера Н,  
помещение 100-Н Офис 331