

Low R_{ON} Load Switch with Overvoltage and Reverse Blocking Protection

Features

- Wide Input voltage range: 3V to 23V
- 30V Absolute Ratings at V_{IN} and V_{OUT}
- Maximum 5A continuous current
- Integrated FET with 30m Ω (Typ) R_{ON}
- Wide Overvoltage threshold range
 - Fixed internal: 23V
 - Adjustable: 4V to 23V
- Open-Drain power good indicator
- Integrated protection
 - Thermal Shutdown
 - Under-Voltage Lockout (UVLO)
 - Overvoltage Lockout (OVLO)
 - V_{OUT} to V_{IN} Reverse Current Blocking
 - Over-current limiting
- Surge and ESD Protection
 - IEC61000-4-5: $\pm 90V$ for V_{IN}
 - IEC61000-4-2: $\pm 8KV$ Contact, $\pm 15KV$ Air for V_{IN}
 - HBM: $\pm 2KV$ for all Pins
- Pb-free Package:
 - 15 Bump WLCSP 2.57mm x 1.57mm
- -40°C to +85°C Temperature Range

Brief Description

The KTS1677A is a slew-rate controlled, 30m Ω (Typ), low resistance MOSFET switch intended to be inserted between a power source and a load to isolate and protect against abnormal voltage and current conditions. Featuring slew-rate turn on control, to prevent excessive large inrush current, the KTS1677A also features several additional protection functions, such as input $\pm 90V$ surge, input overvoltage, input under-voltage protection, reverse current blocking, over-current limiting and over-temperature protection.

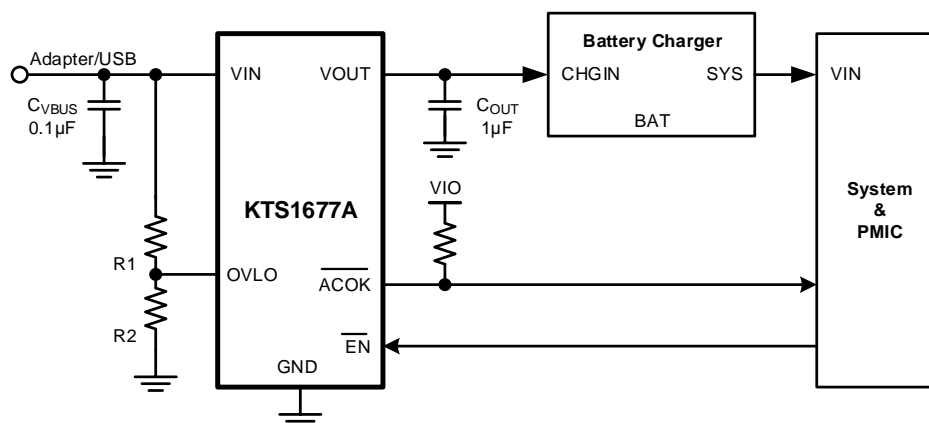
Operating from a wide input voltage range of 3V to 30V can cover USB PD applications to offer essential protection and enhance system reliability. The KTS1677A in the OFF state can block voltages on the V_{IN}/V_{OUT} pin of up to 30V and prevent reverse currents. Two KTS1677A can be used in to support dual power inputs connecting to the same downstream device.

The device is packaged in advanced, fully “green” compliant, 2.57mm x 1.57mm, Wafer-Level Chip-Scale Package (WLCSP).

Applications

- Computers and Tablets
- Mobile Internet Devices
- Type-C Power Source Switch
- Storage, DSLR and Portable Devices

Typical Application



Ordering Information

| Part Number | Marking ¹ | Operating Temperature | Package |
|----------------|----------------------|-----------------------|----------|
| KTS1677AEVH-TR | NBXXYYZZZZ | -40°C to +85°C | WLCSP-15 |

1. "WWXXYYZZZZ" is the mark code, date code and assembly code.



Стандарт Электрон Связь

Мы молодая и активно развивающаяся компания в области поставок электронных компонентов. Мы поставляем электронные компоненты отечественного и импортного производства напрямую от производителей и с крупнейших складов мира.

Благодаря сотрудничеству с мировыми поставщиками мы осуществляем комплексные и плановые поставки широчайшего спектра электронных компонентов.

Собственная эффективная логистика и склад в обеспечивает надежную поставку продукции в точно указанные сроки по всей России.

Мы осуществляем техническую поддержку нашим клиентам и предпродажную проверку качества продукции. На все поставляемые продукты мы предоставляем гарантию .

Осуществляем поставки продукции под контролем ВП МО РФ на предприятия военно-промышленного комплекса России , а также работаем в рамках 275 ФЗ с открытием отдельных счетов в уполномоченном банке. Система менеджмента качества компании соответствует требованиям ГОСТ ISO 9001.

Минимальные сроки поставки, гибкие цены, неограниченный ассортимент и индивидуальный подход к клиентам являются основой для выстраивания долгосрочного и эффективного сотрудничества с предприятиями радиоэлектронной промышленности, предприятиями ВПК и научно-исследовательскими институтами России.

С нами вы становитесь еще успешнее!

Наши контакты:

Телефон: +7 812 627 14 35

Электронная почта: sales@st-electron.ru

Адрес: 198099, Санкт-Петербург,
Промышленная ул, дом № 19, литера Н,
помещение 100-Н Офис 331