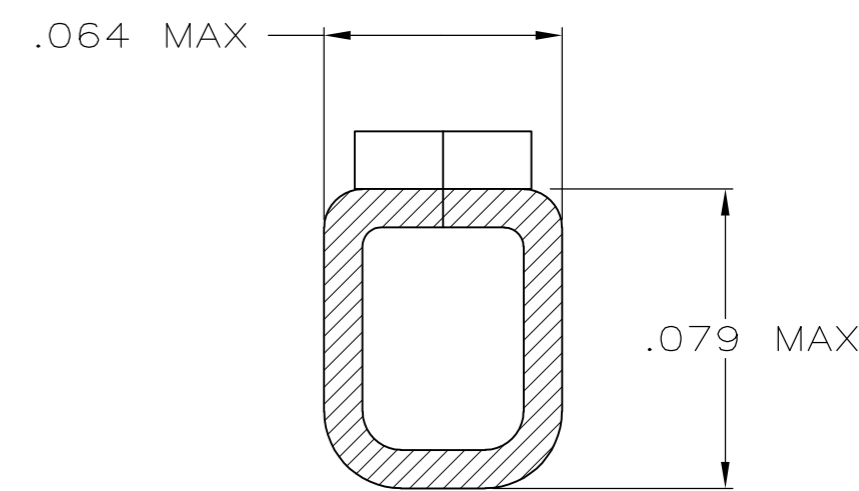
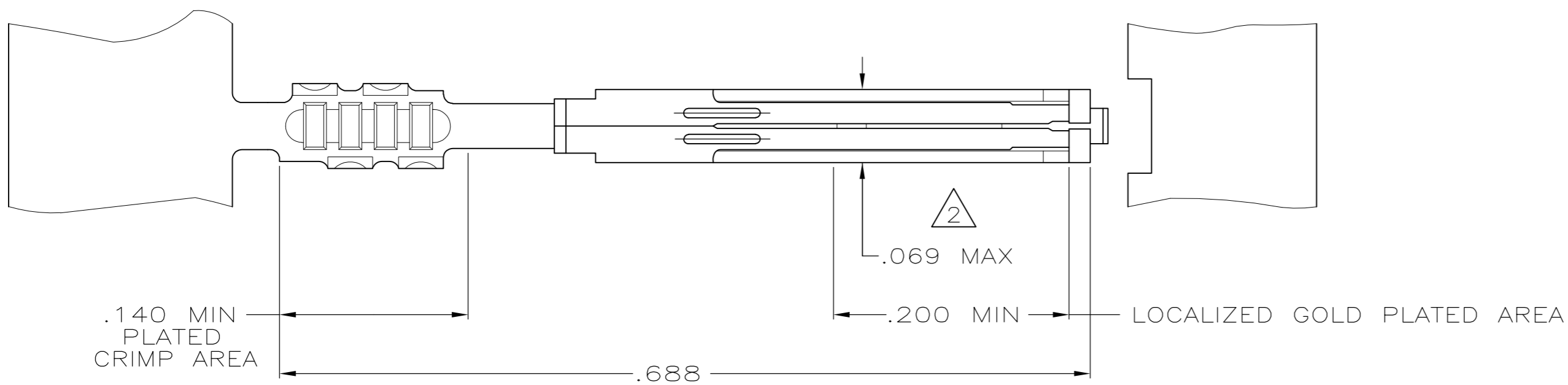
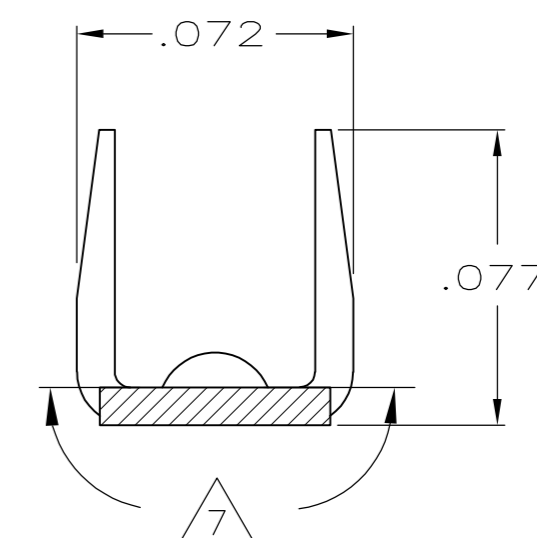
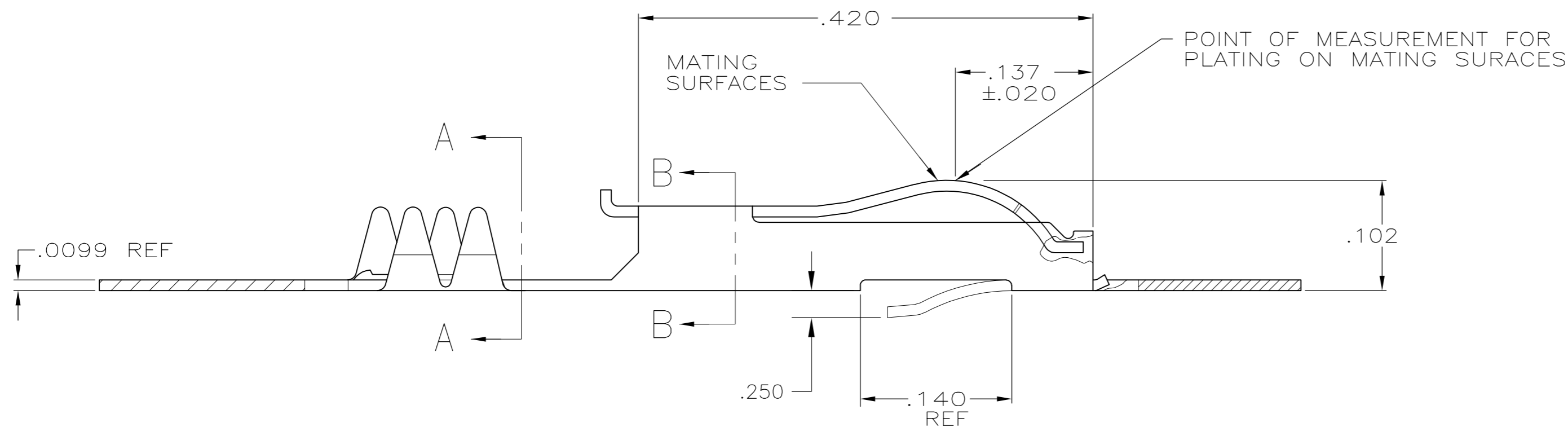


THIS DRAWING IS UNPUBLISHED. RELEASED FOR PUBLICATION
 © COPYRIGHT BY TYCO ELECTRONICS CORPORATION. ALL RIGHTS RESERVED.

LOC	DIST	REVISIONS			
P	LTR	DESCRIPTION	DATE	DWN	APVD
GP	00				
	AJ	REVISED PER ECO-12-011709	26JUN2012	RW	SY



SECTION B-B



SECTION A-A

- 1 PREPLATED WITH NICKEL UNDERPLATE .000050 MIN THK ON ENTIRE CONTACT WITH GOLD .000015 MIN THK ON MATING SURFACES IN LOCALIZED AREA AND PLATED WITH BRIGHT TIN-LEAD .000100 MIN THK IN CRIMP AREA.
- 2 .069 MAX ALLOWED IN LOCKING LATCH AREA FOR .140 REF LENGTH.
- 3 PREPLATED WITH NICKEL UNDERPLATE .000050 MIN THK ON ENTIRE CONTACT WITH GOLD .000030 MIN THK ON MATING SURFACES IN LOCALIZED AREA AND PLATED WITH BRIGHT TIN-LEAD .000100 MIN THK IN CRIMP AREA.
- 4 PLATED WITH NICKEL UNDERPLATE .000050 MIN THK ON ENTIRE CONTACT WITH GOLD .000015 MIN THK ON MATING SURFACES IN LOCALIZED AREA AND PLATED WITH GOLD FLASH IN CRIMP AREA,
-OR-
PLATED WITH NICKEL UNDERPLATE .000050 MIN THK ON ENTIRE CONTACT WITH GOLD FLASH OVER PALLADIUM-NICKEL .000015 MIN TOTAL THK ON MATING SURFACES IN LOCALIZED AREA AND PLATED WITH GOLD FLASH IN CRIMP AREA.
- 5 PREPLATED WITH NICKEL UNDERPLATE .000050 MIN THK ON ENTIRE CONTACT WITH GOLD .000030 MIN THK ON MATING SURFACES IN LOCALIZED AREA AND PLATED WITH GOLD FLASH IN CRIMP AREA.
- 6 OBSOLETE PARTS: OBSOLETE CIS STREAMLINING PER D.RENAUD/D.SINISI.
- 7 GOLD COVERAGE MAY OR MAY NOT BE PRESENT ON BOTTOM OF CRIMP BARREL IN THIS AREA.

6	OBSOLETE	5	485800-6
		4	485800-5
6	OBSOLETE	3	485800-3
	OBSOLETE	1	485800-2
		FNSH	PART NO

THIS DRAWING IS A CONTROLLED DOCUMENT.		DWN P.BERRY 3-21-86	Tyco Electronics Corporation Harrisburg, PA 17105-3608	
DIMENSIONS: INCHES		CHK D.WORTHINGTON 3-24-86	NAME CONTACT, CARD EDGE	
TOLERANCES UNLESS OTHERWISE SPECIFIED:		APVD -	PRODUCT SPEC 108-9024	
0 PLC ± -		APPLICATION SPEC 114-16015		
1 PLC ± -		SIZE A2 CAGE CODE 00779 C=485800		
2 PLC ± -		WEIGHT -		
3 PLC ± .005		CUSTOMER DRAWING		
4 PLC ± -		SCALE NTS SHEET 1 OF 1		
4 ANGLES ± -		REV AJ		
FINISH SEE TABLE				



**Стандарт
Электрон
Связь**

Мы молодая и активно развивающаяся компания в области поставок электронных компонентов. Мы поставляем электронные компоненты отечественного и импортного производства напрямую от производителей и с крупнейших складов мира.

Благодаря сотрудничеству с мировыми поставщиками мы осуществляем комплексные и плановые поставки широчайшего спектра электронных компонентов.

Собственная эффективная логистика и склад в обеспечивает надежную поставку продукции в точно указанные сроки по всей России.

Мы осуществляем техническую поддержку нашим клиентам и предпродажную проверку качества продукции. На все поставляемые продукты мы предоставляем гарантию .

Осуществляем поставки продукции под контролем ВП МО РФ на предприятия военно-промышленного комплекса России , а также работаем в рамках 275 ФЗ с открытием отдельных счетов в уполномоченном банке. Система менеджмента качества компании соответствует требованиям ГОСТ ISO 9001.

Минимальные сроки поставки, гибкие цены, неограниченный ассортимент и индивидуальный подход к клиентам являются основой для выстраивания долгосрочного и эффективного сотрудничества с предприятиями радиоэлектронной промышленности, предприятиями ВПК и научно-исследовательскими институтами России.

С нами вы становитесь еще успешнее!

Наши контакты:

Телефон: +7 812 627 14 35

Электронная почта: sales@st-electron.ru

Адрес: 198099, Санкт-Петербург,
Промышленная ул, дом № 19, литера Н,
помещение 100-Н Офис 331