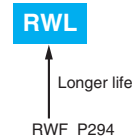


# RWL Series

- High ripple capability
- For train systems and high power consuming inverter circuits
- Endurance with ripple current : 20,000 hours at 85°C
- RoHS Compliant

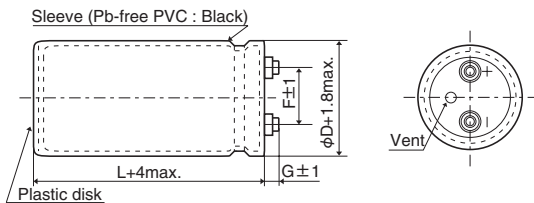


## SPECIFICATIONS

Items	Characteristics
Category	
Temperature Range	-25 to +85°C
Rated Voltage Range	350 to 450V <sub>dc</sub>
Capacitance Tolerance	±20% (M) <span style="float:right">(at 20°C, 120Hz)</span>
Leakage Current	I=0.02CV or 5mA, whichever is smaller. Where, I : Max. leakage current (μA), C : Nominal capacitance (μF), V : Rated voltage (V) <span style="float:right">(at 20°C after 5 minutes)</span>
Dissipation Factor (tan δ)	0.25 max. <span style="float:right">(at 20°C, 120Hz)</span>
Low Temperature Characteristics	Capacitance change $C(-25°C)/C(+20°C) \geq 0.7$ <span style="float:right">(at 120Hz)</span>
Insulation Resistance	When measured between the terminals that are connected to each other and to the mounting clamp on the insulating sleeve covering the case by using an insulation resistance meter of 500V <sub>dc</sub> , the insulation resistance shall not be less than 100MΩ.
Insulation Withstanding Voltage	When a voltage of 2,000V <sub>ac</sub> is applied for 1 minute between the terminals that are connected to each other and to the mounting clamp on the insulating sleeve covering the case, there shall not be electrical damage.
Endurance	The following specifications shall be satisfied when the capacitors are restored to 20°C after subjected to DC voltage with the rated ripple current is applied (the peak voltage shall not exceed the rated voltage) for 20,000 hours at 85°C.
	Capacitance change $\leq \pm 30\%$ of the initial value
	D.F. (tan δ) $\leq 300\%$ of the initial specified value
	Leakage current $\leq$ The initial specified value
Shelf Life	The following specifications shall be satisfied when the capacitors are restored to 20°C after exposing them for 500 hours at 85°C without voltage applied. Before the measurement, the capacitor shall be preconditioned by applying voltage according to Item 4.1 of JIS C 5101-4.
	Capacitance change $\leq \pm 20\%$ of the initial value
	D.F. (tan δ) $\leq 300\%$ of the initial specified value
	Leakage current $\leq$ The initial specified value

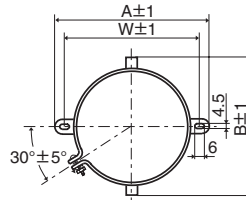
## DIMENSIONS (Screw-Mount) [mm]

● Terminal Code : LG



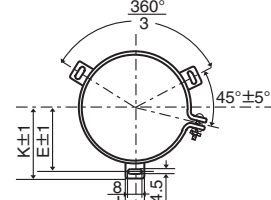
φ63.5 : G=6  
φ76.2 & φ89 : G=5

● Mounting Clamp Code : B



φD	A	B	W	F
63.5	90.0	76.0	80.0	28.0
76.2	104.5	90.0	93.5	31.5

● Mounting Clamp Code : C



φD	E	K	F	J
63.5	38.1	43.5	28.0	14.0
76.2	44.5	50.0	31.5	14.0
89	50.8	56.5	31.5	16.0

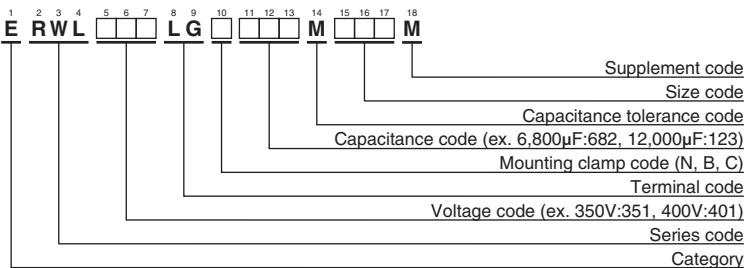
<Screw specifications>

Plus hexagon-headed screw : M5×0.8×10

Maximum screw tightening torque : 3.23Nm

\* The screw and the mounting clamp are separately supplied and not attached to the product.

## PART NUMBERING SYSTEM



Please refer to "Product code guide (screw-mount terminal type)"

**RWL**Series

◆STANDARD RATINGS

WV (V <sub>dc</sub> )	Cap (μF)	Case size φD×L(mm)	tan δ	Rated ripple current (Arms/85°C, 120Hz)	Part No.	WV (V <sub>dc</sub> )	Cap (μF)	Case size φD×L(mm)	tan δ	Rated ripple current (Arms/85°C, 120Hz)	Part No.	
350	3,300	63.5 × 115	0.25	11.1	ERWL351LGC332MDB5M	400	5,600	63.5 × 190	0.25	18.2	ERWL401LGC562MDK0M	
	3,900	63.5 × 130	0.25	12.8	ERWL351LGC392MDD0M		5,600	76.2 × 155	0.25	18.3	ERWL401LGC562MEF5M	
	4,700	63.5 × 155	0.25	15.2	ERWL351LGC472MDF5M		6,800	76.2 × 170	0.25	21.0	ERWL401LGC682MEH0M	
	4,700	76.2 × 115	0.25	14.7	ERWL351LGC472MEB5M		8,200	89 × 155	0.25	24.1	ERWL401LGC822MFF5M	
	5,600	63.5 × 170	0.25	17.3	ERWL351LGC562MDH0M		10,000	89 × 190	0.25	29.1	ERWL401LGC103MFK0M	
	5,600	76.2 × 130	0.25	16.9	ERWL351LGC562MED0M		450	2,200	63.5 × 115	0.25	9.10	ERWL451LGC222MDB5M
	6,800	63.5 × 190	0.25	20.0	ERWL351LGC682MDK0M			2,700	63.5 × 130	0.25	10.6	ERWL451LGC272MDD0M
	6,800	76.2 × 155	0.25	20.2	ERWL351LGC682MEF5M			2,700	76.2 × 115	0.25	11.2	ERWL451LGC272MEB5M
	8,200	76.2 × 170	0.25	23.1	ERWL351LGC822MEH0M			3,300	63.5 × 155	0.25	12.7	ERWL451LGC332MDF5M
	10,000	89 × 155	0.25	26.6	ERWL351LGC103MFF5M			3,300	76.2 × 130	0.25	13.0	ERWL451LGC332MED0M
12,000	89 × 190	0.25	32.0	ERWL351LGC123MFK0M	3,900	63.5 × 170		0.25	14.4	ERWL451LGC392MDH0M		
400	2,700	63.5 × 115	0.25	10.1	ERWL401LGC272MDB5M	4,700		76.2 × 155	0.25	16.7	ERWL451LGC472MEF5M	
	3,300	63.5 × 130	0.25	11.7	ERWL401LGC332MDD0M	5,600		76.2 × 190	0.25	20.1	ERWL451LGC562MEK0M	
	3,900	63.5 × 155	0.25	13.8	ERWL401LGC392MDF5M	5,600		89 × 155	0.25	19.9	ERWL451LGC562MFF5M	
	3,900	76.2 × 115	0.25	14.7	ERWL401LGC392MEB5M	6,800		89 × 170	0.25	23.0	ERWL451LGC682MFH0M	
	4,700	63.5 × 170	0.25	15.8	ERWL401LGC472MDH0M	8,200	89 × 190	0.25	26.4	ERWL451LGC822MFK0M		
	4,700	76.2 × 130	0.25	15.5	ERWL401LGC472MED0M							

◆RATED RIPPLE CURRENT MULTIPLIERS

●Frequency Multipliers

Frequency (Hz)	50	120	300	1k	3k
Coefficient	0.8	1.0	1.1	1.3	1.4

Note : The endurance of capacitors is reduced with internal heating produced by ripple current at the rate of halving the lifetime with every 5 to 10°C rise. When long life performance is required in actual use, the rms ripple current has to be reduced. Also, for RWL series capacitors, using them at operating voltage less than their rated voltage can extend their lifetime. For details, please contact a representative of Nippon Chemi-Con.



**Стандарт  
Электрон  
Связь**

Мы молодая и активно развивающаяся компания в области поставок электронных компонентов. Мы поставляем электронные компоненты отечественного и импортного производства напрямую от производителей и с крупнейших складов мира.

Благодаря сотрудничеству с мировыми поставщиками мы осуществляем комплексные и плановые поставки широчайшего спектра электронных компонентов.

Собственная эффективная логистика и склад в обеспечивает надежную поставку продукции в точно указанные сроки по всей России.

Мы осуществляем техническую поддержку нашим клиентам и предпродажную проверку качества продукции. На все поставляемые продукты мы предоставляем гарантию .

Осуществляем поставки продукции под контролем ВП МО РФ на предприятия военно-промышленного комплекса России , а также работаем в рамках 275 ФЗ с открытием отдельных счетов в уполномоченном банке. Система менеджмента качества компании соответствует требованиям ГОСТ ISO 9001.

Минимальные сроки поставки, гибкие цены, неограниченный ассортимент и индивидуальный подход к клиентам являются основой для выстраивания долгосрочного и эффективного сотрудничества с предприятиями радиоэлектронной промышленности, предприятиями ВПК и научно-исследовательскими институтами России.

С нами вы становитесь еще успешнее!

**Наши контакты:**

**Телефон:** +7 812 627 14 35

**Электронная почта:** [sales@st-electron.ru](mailto:sales@st-electron.ru)

**Адрес:** 198099, Санкт-Петербург,  
Промышленная ул, дом № 19, литера Н,  
помещение 100-Н Офис 331